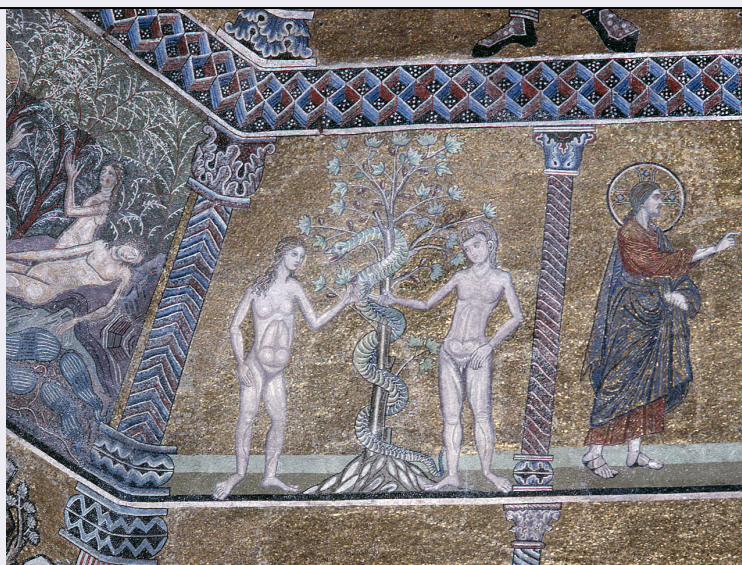


SCHEDA



CD - CODICI

TSK - Tipo Scheda	OA
LIR - Livello ricerca	C
NCT - CODICE UNIVOCO	
NCTR - Codice regione	09
NCTN - Numero catalogo generale	00281435
ESC - Ente schedatore	S156
ECP - Ente competente	S156

RV - RELAZIONI

RVE - STRUTTURA COMPLESSA

RVEL - Livello	13
RVER - Codice bene radice	0900281435

OG - OGGETTO

OGT - OGGETTO

OGTD - Definizione	decorazione musiva
OGTP - Posizione	lato nord-est, terzo registro, 1° riquadro da sin.

SGT - SOGGETTO

SGTI - Identificazione	tentazione e caduta di Adamo e Eva
------------------------	------------------------------------

LC - LOCALIZZAZIONE GEOGRAFICO-AMMINISTRATIVA

PVC - LOCALIZZAZIONE GEOGRAFICO-AMMINISTRATIVA ATTUALE

PVCS - Stato	ITALIA
PVCR - Regione	Toscana
PVCP - Provincia	FI
PVCC - Comune	Firenze

LDC - COLLOCAZIONE SPECIFICA

UB - UBICAZIONE E DATI PATRIMONIALI

UBO - Ubicazione originaria	OR
-----------------------------	----

DT - CRONOLOGIA

DTZ - CRONOLOGIA GENERICA

DTZG - Secolo secc. XIII/ XIV

DTS - CRONOLOGIA SPECIFICA

DTSI - Da 1271

DTSV - Validità post

DTSF - A 1330

DTSL - Validità ante

DTM - Motivazione cronologia bibliografia

AU - DEFINIZIONE CULTURALE

ATB - AMBITO CULTURALE

ATBD - Denominazione bottega fiorentina

ATBM - Motivazione
dell'attribuzione bibliografia

ATBM - Motivazione
dell'attribuzione analisi stilistica

MT - DATI TECNICI

MTC - Materia e tecnica pasta vitrea/ mosaico

MIS - MISURE

MISU - Unità cm

MISR - Mancanza MNR

CO - CONSERVAZIONE

STC - STATO DI CONSERVAZIONE

STCC - Stato di
conservazione buono

RS - RESTAURI

RST - RESTAURI

RSTD - Data 1898/ 1907

RSTE - Ente responsabile Opera di S. Maria del Fiore

RSTN - Nome operatore Marchionni E./ Vigiliardi A.

DA - DATI ANALITICI

DES - DESCRIZIONE

DESO - Indicazioni
sull'oggetto NR (recupero pregresso)

DESI - Codifica Iconclass 71 A 42

DESS - Indicazioni sul
soggetto Soggetti sacri. Personaggi: Eva; Adamo. Vegetali: albero. Animali:
serpente.

NSC - Notizie storico-critiche Il Pesenti riferisce le storie della Genesi ad un artista vicino a Giotto ed a Gaddo Gaddi, ma anche influenzato dall'arte senese. Fra il 1898 e il 1907 fu eseguito un restauro - che interessò anche questo riquadro - sotto la direzione di Edoardo Marchionni, direttore dell'Opificio delle Pietre Dure. Il restauro, in base ai criteri dell'epoca, comportò il rifacimento completo della chioma dell'albero, della testa di Eva e di quella del serpente. Per quanto riguarda la datazione della parte originaria ci siamo attenuti all'arco cronologico di esecuzione dei mosaici dell'intera volta.

TU - CONDIZIONE GIURIDICA E VINCOLI**CDG - CONDIZIONE GIURIDICA**

CDGG - Indicazione generica	proprietà privata
------------------------------------	-------------------

DO - FONTI E DOCUMENTI DI RIFERIMENTO**FTA - DOCUMENTAZIONE FOTOGRAFICA**

FTAX - Genere	documentazione allegata
FTAP - Tipo	diapositiva colore
FTAN - Codice identificativo	ex. art. 15 n. 5737

FTA - DOCUMENTAZIONE FOTOGRAFICA

FTAX - Genere	documentazione esistente
FTAP - Tipo	fotografia b/n

FTA - DOCUMENTAZIONE FOTOGRAFICA

FTAX - Genere	documentazione esistente
FTAP - Tipo	fotografia b/n

FTA - DOCUMENTAZIONE FOTOGRAFICA

FTAX - Genere	documentazione esistente
FTAP - Tipo	fotografia b/n

AD - ACCESSO AI DATI**ADS - SPECIFICHE DI ACCESSO AI DATI**

ADSP - Profilo di accesso	3
ADSM - Motivazione	scheda di bene non adeguatamente sorvegliabile

CM - COMPILAZIONE**CMP - COMPILAZIONE**

CMPD - Data	1989
CMPN - Nome	Pellegrini L.

FUR - Funzionario responsabile	Meloni S.
---------------------------------------	-----------

RVM - TRASCRIZIONE PER INFORMATIZZAZIONE

RVMD - Data	2006
RVMN - Nome	ARTPAST/ Favilli F.

AGG - AGGIORNAMENTO - REVISIONE

AGGD - Data	2006
AGGN - Nome	ARTPAST/ Favilli F.
AGGF - Funzionario responsabile	NR (recupero pregresso)