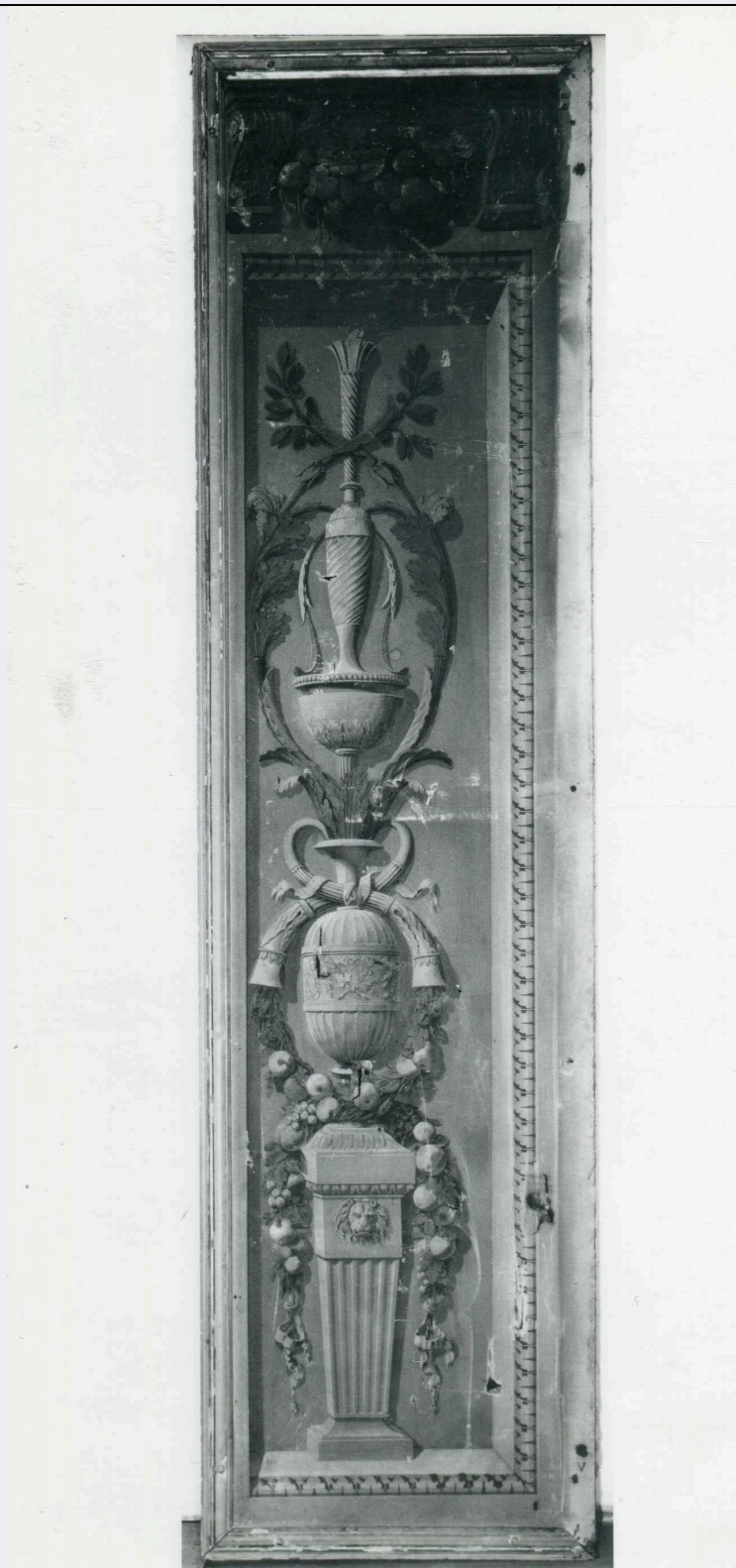


SCHEDA



CD - CODICI

TSK - Tipo Scheda	OA
LIR - Livello ricerca	C
NCT - CODICE UNIVOCO	
NCTR - Codice regione	09
NCTN - Numero catalogo generale	00281432
ESC - Ente schedatore	S156

ECP - Ente competente	S156
RV - RELAZIONI	
RVE - STRUTTURA COMPLESSA	
RVEL - Livello	27
RVER - Codice bene radice	0900281432
OG - OGGETTO	
OGT - OGGETTO	
OGTD - Definizione	formella
OGTP - Posizione	battente destro, fila destra,penultima dall'alto
SGT - SOGGETTO	
SGTI - Identificazione	San Marco Evangelista
LC - LOCALIZZAZIONE GEOGRAFICO-AMMINISTRATIVA	
PVC - LOCALIZZAZIONE GEOGRAFICO-AMMINISTRATIVA ATTUALE	
PVCS - Stato	ITALIA
PVCR - Regione	Toscana
PVCP - Provincia	FI
PVCC - Comune	Firenze
LDC - COLLOCAZIONE SPECIFICA	
LA - ALTRE LOCALIZZAZIONI GEOGRAFICO-AMMINISTRATIVE	
TCL - Tipo di localizzazione	luogo di provenienza
PRV - LOCALIZZAZIONE GEOGRAFICO-AMMINISTRATIVA	
PRVR - Regione	Toscana
PRVP - Provincia	FI
PRVC - Comune	Firenze
PRC - COLLOCAZIONE SPECIFICA	
PRD - DATA	
PRDU - Data uscita	1452
DT - CRONOLOGIA	
DTZ - CRONOLOGIA GENERICA	
DTZG - Secolo	sec. XV
DTS - CRONOLOGIA SPECIFICA	
DTSI - Da	1401
DTSV - Validità	post
DTSF - A	1424
DTSL - Validità	ante
DTM - Motivazione cronologia	bibliografia
DTM - Motivazione cronologia	documentazione
AU - DEFINIZIONE CULTURALE	
AUT - AUTORE	
AUTM - Motivazione dell'attribuzione	documentazione

AUTM - Motivazione dell'attribuzione	firma
AUTN - Nome scelto	Ghiberti Lorenzo
AUTA - Dati anagrafici	1378/ 1455
AUTH - Sigla per citazione	00000427
CMM - COMMITTENZA	
CMMN - Nome	Arte di Calimala
CMMD - Data	1401
CMMF - Fonte	documentazione
MT - DATI TECNICI	
MTC - Materia e tecnica	bronzo/ fusione/ cesellatura/ patinatura/ incisione/ doratura
MIS - MISURE	
MISU - Unità	cm
MISR - Mancanza	MNR
CO - CONSERVAZIONE	
STC - STATO DI CONSERVAZIONE	
STCC - Stato di conservazione	NR (recupero pregresso)
RS - RESTAURI	
RST - RESTAURI	
RSTD - Data	1946/ 1948
RSTE - Ente responsabile	SBAS FI
RSTN - Nome operatore	Laboratorio Bearzi
DA - DATI ANALITICI	
DES - DESCRIZIONE	
DESO - Indicazioni sull'oggetto	Formella delimitata all'esterno da una cornice riquadrata e con un compasso gotico al centro.
DESI - Codifica Iconclass	11 H (MARCO)
DESS - Indicazioni sul soggetto	Soggetti sacri. Personaggi: San Marco. Attributi: (San Marco) libro; leone alato. Oggetti: sedile; scrivania; leggio; penna.
TU - CONDIZIONE GIURIDICA E VINCOLI	
CDG - CONDIZIONE GIURIDICA	
CDGG - Indicazione generica	proprietà privata
DO - FONTI E DOCUMENTI DI RIFERIMENTO	
FTA - DOCUMENTAZIONE FOTOGRAFICA	
FTAX - Genere	documentazione allegata
FTAP - Tipo	diapositiva colore
FTAN - Codice identificativo	ex. art. 15 n. 5658
AD - ACCESSO AI DATI	
ADS - SPECIFICHE DI ACCESSO AI DATI	
ADSP - Profilo di accesso	3
ADSM - Motivazione	scheda di bene non adeguatamente sorvegliabile
CM - COMPILAZIONE	

CMP - COMPILAZIONE	
CMPD - Data	1989
CMPN - Nome	Cappugi L.
FUR - Funzionario responsabile	Meloni S.
RVM - TRASCRIZIONE PER INFORMATIZZAZIONE	
RVMD - Data	2006
RVMN - Nome	ARTPAST/ Favilli F.
AGG - AGGIORNAMENTO - REVISIONE	
AGGD - Data	2006
AGGN - Nome	ARTPAST/ Favilli F.
AGGF - Funzionario responsabile	NR (recupero pregresso)