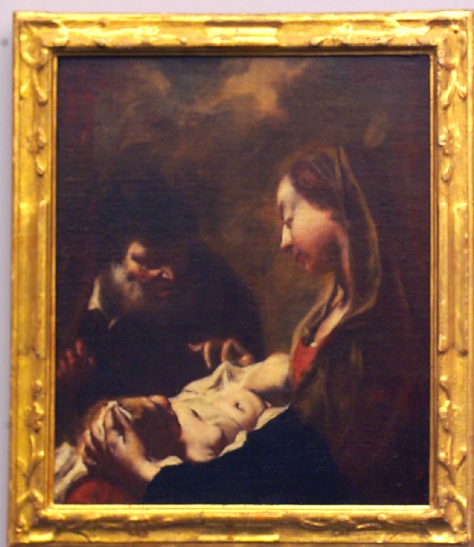


SCHEDA



CD - CODICI

| | |
|---------------------------------|----------|
| TSK - Tipo Scheda | OA |
| LIR - Livello ricerca | C |
| NCT - CODICE UNIVOCO | |
| NCTR - Codice regione | 19 |
| NCTN - Numero catalogo generale | 00267681 |
| ESC - Ente schedatore | S88 |
| ECP - Ente competente | R19CRICD |

AC - ALTRI CODICI

| | |
|-------------------------|----------------|
| ACC - Altro codice bene | OA 048140/ R19 |
|-------------------------|----------------|

OG - OGGETTO

OGT - OGGETTO

| | |
|-----------------------------------|----------------|
| OGTD - Definizione | dipinto |
| OGTV - Identificazione | opera isolata |
| OGTN - Denominazione /dedicazione | Sacra Famiglia |

SGT - SOGGETTO

| | |
|------------------------|----------------|
| SGTI - Identificazione | Sacra Famiglia |
|------------------------|----------------|

LC - LOCALIZZAZIONE GEOGRAFICO-AMMINISTRATIVA

PVC - LOCALIZZAZIONE GEOGRAFICO-AMMINISTRATIVA ATTUALE

| | |
|------------------|---------|
| PVCS - Stato | ITALIA |
| PVCR - Regione | Sicilia |
| PVCP - Provincia | PA |
| PVCC - Comune | Palermo |

LDC - COLLOCAZIONE SPECIFICA

| | |
|-----------------------|-----------|
| LDCT - Tipologia | palazzo |
| LDCQ - Qualificazione | nobiliare |

| | |
|---|----------------------------------|
| LDCN - Denominazione attuale | palazzo Abatellis |
| LDCC - Complesso di appartenenza | ex monastero della Pietà |
| LDCU - Indirizzo | via Alloro, 4 |
| LDCM - Denominazione raccolta | Galleria Regionale della Sicilia |
| LDCS - Specifiche | magazzino 2, telaio H 1 |

UB - UBICAZIONE E DATI PATRIMONIALI

| | |
|---|----------|
| UBO - Ubicazione originaria | SC |
| INV - INVENTARIO DI MUSEO O SOPRINTENDENZA | |
| INVN - Numero | G.E. 702 |
| INVD - Data | 1953 |
| INV - INVENTARIO DI MUSEO O SOPRINTENDENZA | |
| INVN - Numero | 353 |
| INVD - Data | 1953 |

LA - ALTRE LOCALIZZAZIONI GEOGRAFICO-AMMINISTRATIVE

| | |
|---|---|
| TCL - Tipo di localizzazione | luogo di provenienza |
| PRV - LOCALIZZAZIONE GEOGRAFICO-AMMINISTRATIVA | |
| PRVS - Stato | ITALIA |
| PRVR - Regione | Sicilia |
| PRVP - Provincia | PA |
| PRVC - Comune | Palermo |
| PRC - COLLOCAZIONE SPECIFICA | |
| PRCT - Tipologia | casa |
| PRCD - Denominazione | Museo Archeologico Regionale di Palermo |
| PRCC - Complesso monumentale di appartenenza | ex casa dei Padri Filippini |
| PRCU - Denominazione spazio viabilistico | piazza Olivella 1 |
| PRCM - Denominazione raccolta | Museo Nazionale di Palermo |
| PRD - DATA | |
| PRDI - Data ingresso | 1860 post |
| PRDU - Data uscita | 1953 post |

DT - CRONOLOGIA

| | |
|-------------------------------------|--------------------|
| DTZ - CRONOLOGIA GENERICA | |
| DTZG - Secolo | XVIII |
| DTZS - Frazione di secolo | metà |
| DTS - CRONOLOGIA SPECIFICA | |
| DTSI - Da | XVIII |
| DTSF - A | XVIII |
| DTM - Motivazione cronologia | analisi stilistica |

AU - DEFINIZIONE CULTURALE**AUT - AUTORE**

| | |
|---|-----------------------------|
| AUTS - Riferimento all'autore | scuola |
| AUTR - Riferimento all'intervento | pittore |
| AUTM - Motivazione dell'attribuzione | analisi stilistica |
| AUTN - Nome scelto | Piazzetta Giovanni Battista |
| AUTA - Dati anagrafici | 1683/02/13-1754/04/29 |
| AUTH - Sigla per citazione | CR000631 |

MT - DATI TECNICI

MTC - Materia e tecnica tela/ pittura

MIS - MISURE

| | |
|-------------------------|------|
| MISU - Unità | cm |
| MISA - Altezza | 42 |
| MISL - Larghezza | 35.5 |

CO - CONSERVAZIONE**STC - STATO DI CONSERVAZIONE**

STCC - Stato di conservazione discreto

DA - DATI ANALITICI**DES - DESCRIZIONE**

DESO - Indicazioni sull'oggetto Dipinto su tela che raffigura la Sacra Famiglia.

DESI - Codifica Iconclass 73B8

DESS - Indicazioni sul soggetto La Madonna di profilo a destra sostiene il bambino nudo di scorcio al cui fianco S. Giuseppe si china a guardare. Mezze figure.

NSC - Notizie storico-critiche

Pervenuto a palazzo Abatellis in seguito alla scissione delle classi archeologiche, storico artistiche e demoantropologiche delle raccolte museali dell'ex Museo Nazionale La piccola tela raffigura la Madonna con il Bambino e S. Giuseppe in una dimensione familiare e terrena; la Vergine scopre il Bambino dormiente con un gesto delicato, offrendolo alla contemplazione del santo. Le figure sono disposte in cerchio, in una composizione che sembra escludere lo spettatore al di qua dello spazio del dipinto. La profondità spaziale è sottolineata dalla posa della Madonna di profilo e del Bambino di scorcio. Per il morbido chiaroscuro sfumato e l'uso dei toni bruni, la piccola tela può essere accostata ai modi di Giovan Battista Piazzetta, che seppe fondere le luci e le ombre del barocco bolognese e napoletano con una tavolozza tipicamente lagunare. Tipico della produzione del pittore è anche il fondo "fumoso", che immerge le sue figure in un atmosfera indefinita.

TU - CONDIZIONE GIURIDICA E VINCOLI**ACQ - ACQUISIZIONE**

| | |
|---------------------------------|----------------------------|
| ACQT - Tipo acquisizione | devoluzione |
| ACQN - Nome | Museo Nazionale di Palermo |
| ACQD - Data acquisizione | 1953 |

| | |
|--|--|
| ACQL - Luogo acquisizione | Palermo |
| CDG - CONDIZIONE GIURIDICA | |
| CDGG - Indicazione generica | proprietà Ente pubblico territoriale |
| CDGS - Indicazione specifica | Regione Sicilia; Assessorato Regionale BB.CC.AA. e P.I.; provincia di Palermo; Palermo; Galleria Regionale della Sicilia |
| CDGI - Indirizzo | via Alloro, 4 |
| DO - FONTI E DOCUMENTI DI RIFERIMENTO | |
| FTA - DOCUMENTAZIONE FOTOGRAFICA | |
| FTAX - Genere | documentazione allegata |
| FTAP - Tipo | fotografia digitale (file) |
| FTAE - Ente proprietario | CRICD - Centro Regionale per l'Inventario, Catalogazione e Documentazione |
| FTAC - Collocazione | archivio cartaceo/ digitale CRICD |
| FTAN - Codice identificativo | R1900267681_1 |
| FTAF - Formato | jpeg |
| FTA - DOCUMENTAZIONE FOTOGRAFICA | |
| FTAX - Genere | documentazione esistente |
| FTAP - Tipo | positivo b/n |
| FTAE - Ente proprietario | 98 GR PA - Galleria Regionale della Sicilia |
| FTAC - Collocazione | Archivio Fotografico - inventario n.G 9734 |
| FTAN - Codice identificativo | R1900267681_2 |
| FTAT - Note | veduta frontale |
| FTA - DOCUMENTAZIONE FOTOGRAFICA | |
| FTAX - Genere | documentazione esistente |
| FTAP - Tipo | positivo colore |
| FTAE - Ente proprietario | 98 GR PA - Galleria Regionale della Sicilia |
| FTAC - Collocazione | Archivio Fotografico - inventario n. G 9768 |
| FTAN - Codice identificativo | R1900267681_3 |
| MST - MOSTRE | |
| MSTT - Titolo | Magazzini Siciliani |
| MSTL - Luogo | Real Albergo dei Poveri//Palermo |
| MSTD - Data | 2004 |
| AD - ACCESSO AI DATI | |
| ADS - SPECIFICHE DI ACCESSO AI DATI | |
| ADSP - Profilo di accesso | 1 |
| ADSM - Motivazione | scheda contenente dati liberamente accessibili |
| CM - COMPILAZIONE | |
| CMP - COMPILAZIONE | |
| CMPD - Data | 2004 |
| CMPN - Nome | Sola, V. |
| CMPN - Nome | Ruta, F. |
| FUR - Funzionario | |

| | |
|---|--------------------|
| responsabile | D'Amico, E. |
| RVM - TRASCRIZIONE PER INFORMATIZZAZIONE | |
| RVMD - Data | 2021 |
| RVMN - Nome | Vitale, Antonino |
| AGG - AGGIORNAMENTO - REVISIONE | |
| AGGD - Data | 2021 |
| AGGN - Nome | Vitale, Antonino |
| AGGE - Ente | R19CRICD |
| AGGF - Funzionario responsabile | Cappugi, Laura |
| AN - ANNOTAZIONI | |
| OSS - Osservazioni | l'opera è inedita. |