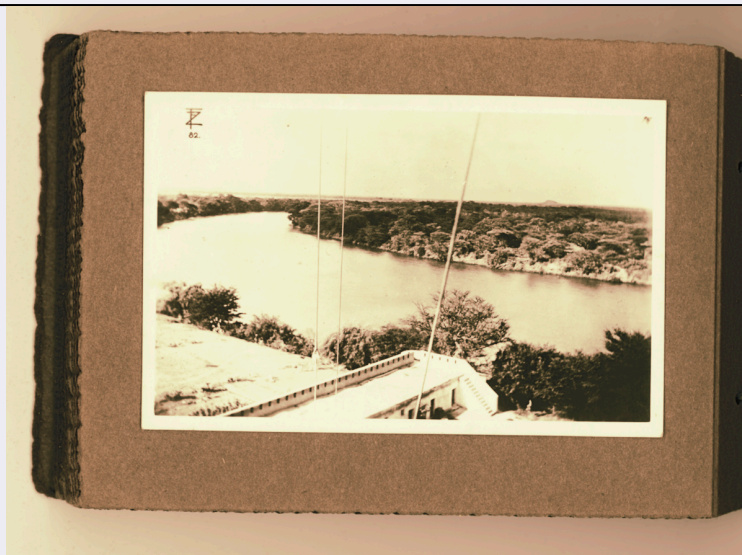


# SCHEDA



## CD - CODICI

TSK - Tipo scheda	F
LIR - Livello catalogazione	P
NCT - CODICE UNIVOCO	
NCTR - Codice Regione	01
NCTN - Numero catalogo generale	00447270
ESC - Ente schedatore	UNITO
ECP - Ente competente per tutela	S251

## OG - BENE CULTURALE

AMB - Ambito di tutela MiBACT	storico artistico
CTG - Categoria	FOTOGRAFIA COLONIALE

## OGT - DEFINIZIONE BENE

OGTD - Definizione	positivo
OGTV - Configurazione strutturale e di contesto	elemento-parte componente

## OGC - TRATTAMENTO CATALOGRAFICO

OGCT - Trattamento catalografico	bene complesso/bene composito - parte componente
OGM - Modalità di individuazione	appartenenza ad una collezione o raccolta pubblica
OGR - Disponibilità del bene	bene disponibile

## RV - RELAZIONI

### RVE - STRUTTURA COMPLESSA

RVEL - Livello nella struttura gerarchica	33
---	----

### RSE - RELAZIONI CON ALTRI BENI

RSER - Tipo relazione	è in relazione con
-----------------------	--------------------

<b>RSES - Specifiche tipo relazione</b>	Le due fotografie sembrano essere state scattate dallo stesso punto di osservazione.
<b>RSET - Tipo scheda</b>	F
<b>RSED - Definizione del bene</b>	positivo
<b>RSEC - Identificativo univoco della scheda</b>	0100447270-37

### LC - LOCALIZZAZIONE GEOGRAFICO - AMMINISTRATIVA

#### PVC - LOCALIZZAZIONE

<b>PVCS - Stato</b>	ITALIA
<b>PVCR - Regione</b>	Piemonte
<b>PVCP - Provincia</b>	TO
<b>PVCC - Comune</b>	Torino

#### LDC - COLLOCAZIONE SPECIFICA

<b>LDCT - Tipologia</b>	museo
<b>LDCQ - Qualificazione</b>	universitario
<b>LDCN - Denominazione attuale</b>	Palazzo degli Istituti Anatomici
<b>LDCC - Complesso di appartenenza</b>	Polo Museale Universitario
<b>LDCU - Indirizzo</b>	corso Massimo D'Azeglio, 52
<b>LDCM - Denominazione raccolta</b>	Museo di Antropologia ed Etnografia del Sistema Museale di Ateneo dell'Università degli Studi di Torino
<b>LDCS - Specifiche</b>	Archivio storico/ piano terra
<b>LDCD - Riferimento cronologico</b>	2018

#### ACB - ACCESSIBILITA' DEL BENE

<b>ACBA - Accessibilità</b>	si
-----------------------------	----

### LA - ALTRE LOCALIZZAZIONI GEOGRAFICO - AMMINISTRATIVE

<b>TLC - Tipo di localizzazione</b>	luogo di provenienza/collocazione precedente
-------------------------------------	--

#### PRV - LOCALIZZAZIONE

<b>PRVS - Stato</b>	ITALIA
<b>PRVR - Regione</b>	Piemonte
<b>PRVP - Provincia</b>	TO
<b>PRVC - Comune</b>	Torino

#### PRC - COLLOCAZIONE SPECIFICA

<b>PRCT - Tipologia contenitore fisico</b>	museo
<b>PRCQ - Qualificazione contenitore fisico</b>	universitario
<b>PRCN - Denominazione contenitore fisico</b>	ex Ospedale San Giovanni Vecchio
<b>PRCU - Indicazioni viabilistiche</b>	via Accademia Albertina, 17
<b>PRCM - Denominazione contenitore giuridico</b>	Università degli Studi di Torino

**PRD - DATI CRONOLOGICI**

**PRDI - Riferimento cronologico/data inizio** XX, metà

**PRDU - Data fine** 2018

**UB - DATI PATRIMONIALI/INVENTARI/STIME/COLLEZIONI****UBF - UBICAZIONE BENE**

**UBFP - Fondo** Carlo Vittorio Musso

**UBFS - Serie archivistica** Somalia Italiana

**UBFC - Collocazione** Album 2

**INV - ALTRI INVENTARI**

**INVN - Codice inventario** MAFM2\_33

**INVD - Riferimento cronologico** 2021

**INV - ALTRI INVENTARI**

**INVN - Codice inventario** 11.55.33

**INVD - Riferimento cronologico** 2017

**AU - DEFINIZIONE CULTURALE****AUT - AUTORE/RESPONSABILITA'**

**AUTJ - Ente schedatore** S251

**AUTH - Codice identificativo** ZANINIF

**AUTN - Nome scelto di persona o ente** Zanini, F.

**AUTP - Tipo intestazione** P

**AUTA - Indicazioni cronologiche** XX, prima metà

**AUTS - Riferimento al nome** attribuito

**AUTR - Ruolo** fotografo principale

**AUTM - Motivazione/fonte** sigla

**AUTZ - Note** L'autore F. Zanini ha segnato i negativi con la sigla FZ accompagnata da un numero di serie. Verosimilmente, le fotografie sono parte di una serie numerata di immagini di cui venivano fatte circolare le riproduzioni.

**SG - SOGGETTO****SGT - SOGGETTO**

**SGTI - Identificazione** Paesi Africani, Colonialismo, Colonie Italiane, Musso

**SGTI - Identificazione** Album fotografici, Zanini

**SGTI - Identificazione** Ritratto Fotografico, Popoli Coloniali, Ambiente naturale, Edilizia coloniale

**SGTD - Indicazioni sul soggetto** Veduta di una costruzione (verosimilmente un inizio di costruzione di un ponte) sul bordo di un fiume, con intorno alcuni alberi tipici della boscaglia somala.

**SGL - TITOLO**

**SGLA - Titolo attribuito** Costruzione su un fiume

**SGLS - Specifiche titolo** Analisi iconografica

**DT - CRONOLOGIA****DTZ - CRONOLOGIA GENERICA**

<b>DTZG - Fascia cronologica /periodo</b>	XX
---	----

<b>DTZS - Specifiche fascia cronologica/periodo</b>	primo quarto
---	--------------

**DTS - CRONOLOGIA SPECIFICA**

<b>DTSI - Da</b>	1920
------------------	------

<b>DTSV - Validità</b>	post
------------------------	------

<b>DTSF - A</b>	1923
-----------------	------

<b>DTSL - Validità</b>	ante
------------------------	------

<b>DTM - Motivazione/fonte</b>	analisi storica
--------------------------------	-----------------

**LR - LUOGO E DATA DELLA RIPRESA****LRC - LOCALIZZAZIONE**

<b>LRCS - Stato</b>	SOMALIA
---------------------	---------

<b>LRCR - Regione</b>	NR
-----------------------	----

<b>LRCP - Provincia</b>	NR
-------------------------	----

<b>LRCC - Comune</b>	NR
----------------------	----

<b>LRG - Area storico-geografica</b>	Somalia Italiana
--------------------------------------	------------------

<b>LRO - Occasione</b>	Viaggio nelle regioni interne dell'attuale Somalia durante il periodo di occupazione italiana del Paese.
------------------------	--

**MT - DATI TECNICI**

<b>MTX - Indicazione di colore</b>	BN
------------------------------------	----

**MTC - MATERIA E TECNICA**

<b>MTCP - Riferimento alla parte</b>	Supporto primario
--------------------------------------	-------------------

<b>MTCM - Materia</b>	carta
-----------------------	-------

<b>MTCT - Tecnica</b>	gelatina ai sali d'argento
-----------------------	----------------------------

**MTC - MATERIA E TECNICA**

<b>MTCP - Riferimento alla parte</b>	Supporto secondario
--------------------------------------	---------------------

<b>MTCM - Materia</b>	cartoncino
-----------------------	------------

<b>MTCT - Tecnica</b>	varie
-----------------------	-------

<b>MTCS - Note</b>	Pagina dell'album
--------------------	-------------------

**MIS - MISURE**

<b>MISP - Riferimento alla parte</b>	Album Supporto secondario
--------------------------------------	---------------------------

<b>MISZ - Tipo di misura</b>	altezzaxlunghezza
------------------------------	-------------------

<b>MISS - Specifiche</b>	massima
--------------------------	---------

<b>MISU - Unità di misura</b>	cm
-------------------------------	----

<b>MISM - Valore</b>	12,7 x 19
----------------------	-----------

**MIS - MISURE**

<b>MISP - Riferimento alla parte</b>	Supporto primario
--------------------------------------	-------------------

<b>MISZ - Tipo di misura</b>	altezzaxlunghezza
<b>MISS - Specifiche</b>	massima
<b>MISU - Unità di misura</b>	cm
<b>MISM - Valore</b>	9 x 14

## CO - CONSERVAZIONE E INTERVENTI

### STC - STATO DI CONSERVAZIONE

<b>STCP - Riferimento alla parte</b>	Supporto primario
<b>STCC - Stato di conservazione</b>	buono

### RST - INTERVENTI

<b>RSTI - Tipo intervento</b>	restauro
<b>RSTD - Riferimento cronologico</b>	2021
<b>RSTE - Ente responsabile</b>	Università degli Studi di Torino
<b>RSTR - Ente finanziatore /sponsor</b>	Ministero della Cultura
<b>RSTN</b>	Fototeca di Bologna/Elvira Tonelli

### RST - INTERVENTI

<b>RSTI - Tipo intervento</b>	condizionamento
<b>RSTD - Riferimento cronologico</b>	2021
<b>RSTE - Ente responsabile</b>	Università degli Studi di Torino
<b>RSTR - Ente finanziatore /sponsor</b>	Ministero della Cultura
<b>RSTN</b>	Fototeca di Bologna/ Elvira Tonelli

## DA - DATI ANALITICI

### ISE - ISCRIZIONI/EMBLEMI/MARCHI/STEMMI/TIMBRI

<b>ISER - Riferimento alla parte</b>	Supporto primario
<b>ISEP - Posizione</b>	Interna all'immagine
<b>ISED - Definizione</b>	marchio
<b>ISEE - Specifiche</b>	dell'autore
<b>ISEZ - Descrizione</b>	La fotografia presenta l'iscrizione FZ.82. Si tratta verosimilmente delle iniziali del fotografo Zanini, le fotografia potrebbe essere parte di una serie numerata di immagini di cui venivano fatte circolare le riproduzioni.

## TU - CONDIZIONE GIURIDICA E PROVVEDIMENTI DI TUTELA

### CDG - CONDIZIONE GIURIDICA

<b>CDGG - Indicazione generica</b>	proprietà Ente pubblico non territoriale
<b>CDGS - Indicazione specifica</b>	Università degli Studi di Torino

### ACQ - ACQUISIZIONE

<b>ACQT - Tipo acquisizione</b>	donazione
---------------------------------	-----------

<b>ACQN - Nome</b>	Carlo Vittorio Musso
<b>ACQD - Riferimento cronologico</b>	1950, ca.
<b>ACQL - Luogo acquisizione</b>	Torino
<b>ACQE - Note</b>	<p>Il fondo Carlo Vittorio Musso è composto da tre album simili per forma e contenuti. Tra di essi, due contengono fotografie di F. Zanini e (Album 1 e 2), mentre il terzo si presenta come “ricordo di viaggio” e presenta la dedica “Al gentile amico Vittorio Musso” (Album 3). Questa dedica ha permesso di connettere l’intero fondo alla persona di Carlo Vittorio Musso e di far risalire gli album agli anni tra il 1920 e il 1923, periodo in cui Musso e i soggetti riconoscibili negli scatti privati (il governatore della Somalia Italiana Carlo Riveri e l'esploratore Ugo Ferrandi) erano presenti in territorio somalo. Carlo Vittorio Musso prestò servizio nella Somalia Italiana tra il 1920 e il 1923 sia come fuori quadro del Regio Corpo delle Truppe Coloniali (RCTC) sia come “residente” civile. Tra il 1926 e il 1930 fu dislocato in Libia (21° Btg. Eritreo della Cirenaica), mentre tra il 1940 e il 1942 fu attivo in Algeria con la Commissione Italiana d’Armistizio con la Francia. Durante il secondo conflitto mondiale fu presente nei Balcani con il 4° Reggimento Alpini, nel 1943 partecipò alla guerra di Resistenza nella Divisione Partigiana Garibaldi in Montenegro. Rientrato in Italia si unirà alla lotta Partigiana a Torino. Dal secondo dopoguerra in avanti continuò la carriera militare all’interno del corpo degli Alpini arrivando al grado di Colonnello. Grazie a una comunicazione privata degli eredi viventi, sappiamo che Carlo Vittorio Musso, collezionista di armi, durante l’esperienza nei territori coloniali italiani raccolse oggetti e manufatti locali che conservava nell’abitazione torinese che condivideva con la seconda moglie, Bianca Gastaldi, direttrice della Galleria Sabauda. Alcuni di essi furono donati al Museo di Antropologia ed Etnografia dell’Università di Torino tra il 1952 e il 1961. Con gli oggetti provenienti da Somalia e Libia, Musso donò al Museo anche i tre album del fondo omonimo. Non si hanno notizie di come sia entrato in possesso degli album, molto probabilmente furono un dono da parte di un amico con cui condivise l’esperienza nella Somalia Italiana.</p>
<b>BPT - Provvedimenti di tutela - sintesi</b>	no
<b>CPR - DIRITTI D'AUTORE</b>	
<b>CPRN - Nome</b>	@Università degli Studi di Torino
<b>DO - DOCUMENTAZIONE</b>	
<b>FTA - DOCUMENTAZIONE FOTOGRAFICA</b>	
<b>FTAN - Codice identificativo</b>	MAFM2_33
<b>FTAX - Genere</b>	documentazione allegata
<b>FTAP - Tipo</b>	fotografia digitale (file)
<b>FTAF - Formato</b>	jpg
<b>FTAD - Riferimento cronologico</b>	2020
<b>FTAE - Ente proprietario</b>	Università degli Studi di Torino
<b>FTAK - Nome file originale</b>	MAFM2_33.jpg
<b>BIB - BIBLIOGRAFIA</b>	
<b>BIBJ - Ente schedatore</b>	S251

<b>BIBH - Codice identificativo</b>	BIBLFF04
<b>BIBX - Genere</b>	bibliografia specifica
<b>BIBF - Tipo</b>	contributo in periodico
<b>BIBM - Riferimento bibliografico completo</b>	Grasso Erika. Strade, sguardi, voci. Fondi fotografici inediti e memoria coloniali dall'archivio del Museo di Antropologia ed Etnografia dell'Università di Torino, "Roots-routes", 2019, IX, 29
<b>BIBW - Indirizzo web (URL)</b>	<a href="https://www.roots-routes.org/strade-sguardi-voci-fondi-fotografici-inediti-memoria-coloniale-dallarchivio-del-maet-erika-grasso/">https://www.roots-routes.org/strade-sguardi-voci-fondi-fotografici-inediti-memoria-coloniale-dallarchivio-del-maet-erika-grasso/</a>

#### **AD - ACCESSO AI DATI**

##### **ADS - SPECIFICHE DI ACCESSO AI DATI**

<b>ADSP - Profilo di accesso</b>	1
<b>ADSM - Motivazione</b>	scheda contenente dati liberamente accessibili

#### **CM - CERTIFICAZIONE E GESTIONE DEI DATI**

##### **CMP - REDAZIONE E VERIFICA SCIENTIFICA**

<b>CMPD - Anno di redazione</b>	2021
<b>CMPN - Responsabile ricerca e redazione</b>	Grasso, Erika
<b>CMPS - Note</b>	La ricerca finalizzata alla schedatura è stata condotta da Erika Grasso con l'ausilio di Lorenzo Maida (Corso di laurea Comunicazione Interculturale, Università degli Studi di Torino).
<b>RSR - Referente verifica scientifica</b>	Pugliese, Nadia
<b>FUR - Funzionario responsabile</b>	Epifani, Mario