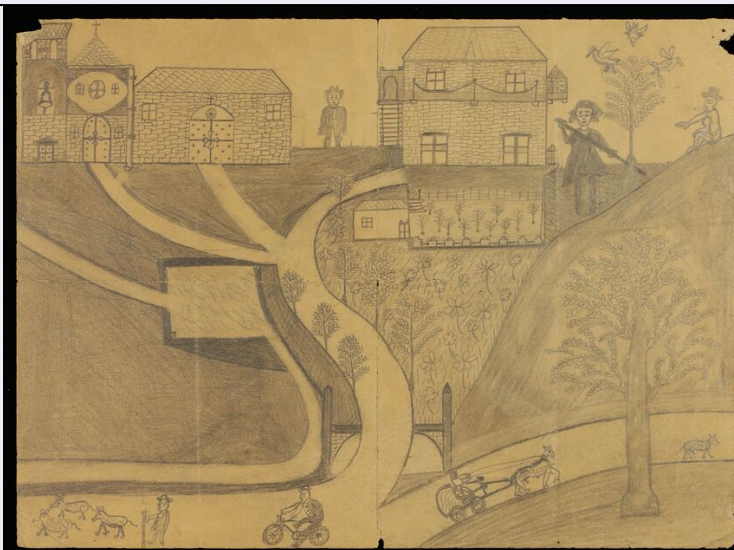


# SCHEDA



## CD - CODICI

TSK - Tipo Scheda	D
LIR - Livello ricerca	P
<b>NCT - CODICE UNIVOCO</b>	
NCTR - Codice regione	01
NCTN - Numero catalogo generale	00407064
ESC - Ente schedatore	UNITO
ECP - Ente competente	S251

## RV - RELAZIONI

### RVE - STRUTTURA COMPLESSA

RVEL - Livello 0

## OG - OGGETTO

### OGT - OGGETTO

OGTD - Definizione disegno  
OGTT - Tipologia Paesaggio rurale  
OGTV - Identificazione opera isolata

### QNT - QUANTITA'

QNTN - Numero 1

### SGT - SOGGETTO

SGTI - Identificazione Disegni a tema rurale su foglio su entrambi i lati  
SGTT - Titolo Paesaggio rurale

## LC - LOCALIZZAZIONE GEOGRAFICO-AMMINISTRATIVA

### PVC - LOCALIZZAZIONE GEOGRAFICO-AMMINISTRATIVA ATTUALE

PVCS - Stato ITALIA  
PVCR - Regione Piemonte  
PVCP - Provincia TO  
PVCC - Comune Torino

### LDC - COLLOCAZIONE SPECIFICA

<b>LDCT - Tipologia</b>	palazzo
<b>LDCQ - Qualificazione</b>	universitario
<b>LDCN - Denominazione attuale</b>	Palazzo degli Istituti Anatomici
<b>LDCC - Complesso di appartenenza</b>	Città della Scienza
<b>LDCU - Indirizzo</b>	corso Massimo d'Azeglio 52
<b>LDCM - Denominazione raccolta</b>	Museo di Antropologia ed Etnografia

#### **UB - UBICAZIONE E DATI PATRIMONIALI**

##### **INV - INVENTARIO DI MUSEO O SOPRINTENDENZA**

<b>INVN - Numero</b>	Eu405
<b>INVD - Data</b>	1990-2018

#### **LA - ALTRE LOCALIZZAZIONI GEOGRAFICO-AMMINISTRATIVE**

<b>TCL - Tipo di localizzazione</b>	luogo di provenienza
-------------------------------------	----------------------

##### **PRV - LOCALIZZAZIONE GEOGRAFICO-AMMINISTRATIVA**

<b>PRVS - Stato</b>	ITALIA
<b>PRVR - Regione</b>	Piemonte
<b>PRVP - Provincia</b>	TO
<b>PRVC - Comune</b>	Torino

##### **PRC - COLLOCAZIONE SPECIFICA**

<b>PRCT - Tipologia</b>	edificio
<b>PRCQ - Qualificazione</b>	universitario
<b>PRCD - Denominazione</b>	Ex Ospedale Maggiore di San Giovanni Battista - Torino

##### **PRD - DATA**

<b>PRDI - Data ingresso</b>	1936
<b>PRDU - Data uscita</b>	2018

#### **LA - ALTRE LOCALIZZAZIONI GEOGRAFICO-AMMINISTRATIVE**

<b>TCL - Tipo di localizzazione</b>	luogo di provenienza
-------------------------------------	----------------------

##### **PRV - LOCALIZZAZIONE GEOGRAFICO-AMMINISTRATIVA**

<b>PRVS - Stato</b>	ITALIA
<b>PRVR - Regione</b>	Piemonte
<b>PRVP - Provincia</b>	TO
<b>PRVC - Comune</b>	Torino

##### **PRC - COLLOCAZIONE SPECIFICA**

<b>PRCT - Tipologia</b>	palazzo
<b>PRCQ - Qualificazione</b>	pubblico
<b>PRCD - Denominazione</b>	Istituto e Museo di Antropologia ed Etnografia
<b>PRCC - Complesso monumentale di appartenenza</b>	Palazzo Carignano
<b>PRCU - Denominazione spazio viabilistico</b>	via Accademia delle Scienze 5

##### **PRD - DATA**

<b>PRDI - Data ingresso</b>	1926
<b>PRDU - Data uscita</b>	1936
<b>DT - CRONOLOGIA</b>	
<b>DTZ - CRONOLOGIA GENERICA</b>	
<b>DTZG - Secolo</b>	XX
<b>DTZS - Frazione di secolo</b>	inizio
<b>DTS - CRONOLOGIA SPECIFICA</b>	
<b>DTSI - Da</b>	1900
<b>DTSV - Validità</b>	ca
<b>DTSF - A</b>	1949
<b>DTSL - Validità</b>	ante
<b>DTM - Motivazione cronologia</b>	contesto
<b>AU - DEFINIZIONE CULTURALE</b>	
<b>ATB - AMBITO CULTURALE</b>	
<b>ATBD - Denominazione</b>	ambito manicomiale
<b>ATBM - Motivazione dell'attribuzione</b>	fonte archivistica
<b>MT - DATI TECNICI</b>	
<b>MTC - Materia e tecnica</b>	carta gialla/ matita
<b>MIS - MISURE</b>	
<b>MISU - Unità</b>	cm
<b>MISA - Altezza</b>	27,5
<b>MISL - Larghezza</b>	37
<b>CO - CONSERVAZIONE</b>	
<b>STC - STATO DI CONSERVAZIONE</b>	
<b>STCC - Stato di conservazione</b>	buono
<b>DA - DATI ANALITICI</b>	
<b>DES - DESCRIZIONE</b>	
<b>DESO - Indicazioni sull'oggetto</b>	RECTO: disegno a matita su foglio singolo di carta gialla raffigurante un paesaggio rurale con chiesa e altri edifici in mattoni. Sono raffigurati diversi personaggi intenti a svolgere attività contadine, alcuni animali e un cavallo che tira un carretto. Un uomo gira su una bicicletta. VERSO: cascina in mattoni e cortile delimitato da una staccionata.
<b>DESI - Codifica Iconclass</b>	RECTO: 41A16; 11Q712; 46A14; 47I215; 46C125; 46C145
<b>DESI - Codifica Iconclass</b>	VERSO: 41A16
<b>DESS - Indicazioni sul soggetto</b>	RECTO: Architettura: casa di campagna in mattoni e chiesa; Persone: contadini; Animali: bestiame da allevamento e uccelli; Oggetti: bicicletta e carro agricolo con cavallo.
<b>DESS - Indicazioni sul soggetto</b>	VERSO: Architettura: casa di campagna con cortile
<b>TU - CONDIZIONE GIURIDICA E VINCOLI</b>	
<b>ACQ - ACQUISIZIONE</b>	
<b>ACQT - Tipo acquisizione</b>	donazione

<b>ACQN - Nome</b>	Giovanni Marro
<b>ACQD - Data acquisizione</b>	1926
<b>CDG - CONDIZIONE GIURIDICA</b>	
<b>CDGG - Indicazione generica</b>	proprietà Ente pubblico non territoriale
<b>CDGS - Indicazione specifica</b>	Università degli studi di Torino
<b>CDGI - Indirizzo</b>	Via Verdi 8
<b>DO - FONTI E DOCUMENTI DI RIFERIMENTO</b>	
<b>FTA - DOCUMENTAZIONE FOTOGRAFICA</b>	
<b>FTAX - Genere</b>	documentazione allegata
<b>FTAP - Tipo</b>	fotografia digitale (file)
<b>FTAN - Codice identificativo</b>	MAETEu405a
<b>FTA - DOCUMENTAZIONE FOTOGRAFICA</b>	
<b>FTAX - Genere</b>	documentazione allegata
<b>FTAP - Tipo</b>	fotografia digitale (file)
<b>FTAN - Codice identificativo</b>	MAETEu405b
<b>BIB - BIBLIOGRAFIA</b>	
<b>BIBX - Genere</b>	bibliografia di confronto
<b>BIBA - Autore</b>	Mangiapane, Gianluigi, Fassio, Giulia, Campanella, Elisa
<b>BIBD - Anno di edizione</b>	2016
<b>BIBH - Sigla per citazione</b>	BIBLAB09
<b>AD - ACCESSO AI DATI</b>	
<b>ADS - SPECIFICHE DI ACCESSO AI DATI</b>	
<b>ADSP - Profilo di accesso</b>	1
<b>ADSM - Motivazione</b>	scheda contenente dati liberamente accessibili
<b>CM - COMPILAZIONE</b>	
<b>CMP - COMPILAZIONE</b>	
<b>CMPD - Data</b>	2020
<b>CMPN - Nome</b>	Mangiapane, Gianluigi
<b>CMPN - Nome</b>	Bottai, Mirta
<b>CMPN - Nome</b>	Obertini, Beatrice
<b>RSR - Referente scientifico</b>	Cilli, Cristina
<b>FUR - Funzionario responsabile</b>	Epifani, Mario