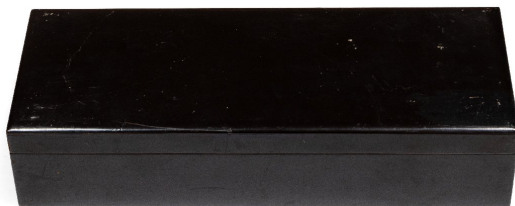


SCHEDA



1716

CD - CODICI

TSK - Tipo Scheda	OA
LIR - Livello ricerca	I
NCT - CODICE UNIVOCO	
NCTR - Codice regione	05
NCTN - Numero catalogo generale	00708455
ESC - Ente schedatore	M264
ECP - Ente competente	M264

OG - OGGETTO

OGT - OGGETTO	
OGTD - Definizione	contenitore portafreccce

LC - LOCALIZZAZIONE GEOGRAFICO-AMMINISTRATIVA

PVC - LOCALIZZAZIONE GEOGRAFICO-AMMINISTRATIVA ATTUALE

PVCS - Stato	ITALIA
PVCR - Regione	Veneto
PVCP - Provincia	PD
PVCC - Comune	Padova
PVCL - Località	PADOVA

LDC - COLLOCAZIONE SPECIFICA

LDCT - Tipologia	complesso
LDCQ - Qualificazione	museale
LDCN - Denominazione attuale	Complesso Cavalli
LDCC - Complesso di appartenenza	Complesso Cavalli
LDCU - Indirizzo	Via Giotto, 1
LDCM - Denominazione raccolta	Museo di Antropologia dell'Università degli Studi di Padova
LDCS - Specifiche	piano II/ deposito/ vetrina 5

UB - UBICAZIONE E DATI PATRIMONIALI

INV - INVENTARIO DI MUSEO O SOPRINTENDENZA

INVN - Numero 1716

INVD - Data 1924

INV - INVENTARIO DI MUSEO O SOPRINTENDENZA

INVN - Numero OR 284

INVD - Data 2005

STI - STIMA

LA - ALTRE LOCALIZZAZIONI GEOGRAFICO-AMMINISTRATIVE

TCL - Tipo di localizzazione luogo di provenienza

PRV - LOCALIZZAZIONE GEOGRAFICO-AMMINISTRATIVA

PRVS - Stato ITALIA

PRVR - Regione Veneto

PRVP - Provincia VE

PRVC - Comune Venezia

PRC - COLLOCAZIONE SPECIFICA

PRCT - Tipologia palazzo

PRCQ - Qualificazione comunale

PRCD - Denominazione Ca' Pesaro

PRCU - Denominazione spazio viabilistico Santa Croce, 2076

PRCM - Denominazione raccolta Museo d'arte orientale

PRCS - Specifiche piano III

PRD - DATA

PRDI - Data ingresso 1925

PRDU - Data uscita 1935

LA - ALTRE LOCALIZZAZIONI GEOGRAFICO-AMMINISTRATIVE

TCL - Tipo di localizzazione luogo di provenienza

PRV - LOCALIZZAZIONE GEOGRAFICO-AMMINISTRATIVA

PRVS - Stato ITALIA

PRVR - Regione Veneto

PRVP - Provincia VE

PRVC - Comune Venezia

PRC - COLLOCAZIONE SPECIFICA

PRCT - Tipologia palazzo

PRCQ - Qualificazione nobiliare

PRCD - Denominazione Ca' Vendramin Calergi

PRCU - Denominazione spazio viabilistico Cannaregio, 2040

PRCM - Denominazione raccolta collezione privata Enrico di Borbone

PRCS - Specifiche piano II

PRD - DATA

PRDI - Data ingresso	1889
PRDU - Data uscita	1925
DT - CRONOLOGIA	
DTZ - CRONOLOGIA GENERICA	
DTZG - Secolo	XIX
DTS - CRONOLOGIA SPECIFICA	
DTSI - Da	1800
DTSV - Validità	post
DTSF - A	1889
DTSL - Validità	ante
DTM - Motivazione cronologia	analisi stilistica
AU - DEFINIZIONE CULTURALE	
ATB - AMBITO CULTURALE	
ATBD - Denominazione	ambito giapponese
ATBR - Riferimento all'intervento	esecuzione
ATBM - Motivazione dell'attribuzione	analisi stilistica
MT - DATI TECNICI	
MTC - Materia e tecnica	filo di seta
MTC - Materia e tecnica	legno/ laccatura
MTC - Materia e tecnica	piuma
MTC - Materia e tecnica	metallo/ doratura
MTC - Materia e tecnica	fibra vegetale/ laccatura
MTC - Materia e tecnica	osso/ a intaglio
MTC - Materia e tecnica	seta
MIS - MISURE	
MISU - Unità	cm
MISA - Altezza	7,2
MISL - Larghezza	13,3
MISN - Lunghezza	33,8
MISV - Varie	lunghezza freccia 28,5
MISV - Varie	larghezza freccia 2
MISV - Varie	spessore freccia 0,3
MISV - Varie	lunghezza porta freccia 31
MISV - Varie	larghezza porta freccia 2,3
CO - CONSERVAZIONE	
STC - STATO DI CONSERVAZIONE	
STCC - Stato di conservazione	mediocre
STCS - Indicazioni specifiche	La lacca della scatola presenta graffi e si é persa in alcuni punti, la rastrelliera interna dove sono collocate le frecce é rotta
DA - DATI ANALITICI	

DES - DESCRIZIONE**DESO - Indicazioni
sull'oggetto**

Scatola laccata in nero che contiene una rastrelliera in legno per frecce da gioco, 12 frecce e 3 porta frecce in seta blu. Le frecce sono in legno laccato con piume corte e bianche, decorate vicino all'attaccatura delle piume con filo di seta arrotolato attorno all'asta, la cocca é in osso, al posto della punta l'asta finisce con una parte in metallo dorato.

DESI - Codifica Iconclass

soggetto assente

**DESS - Indicazioni sul
soggetto**

soggetto assente

TU - CONDIZIONE GIURIDICA E VINCOLI**ACQ - ACQUISIZIONE****ACQT - Tipo acquisizione**

confisca

ACQN - Nome

ditta C. Trau

ACQD - Data acquisizione

1915

ACQL - Luogo acquisizione

Veneto/ VE/ Venezia

CDG - CONDIZIONE GIURIDICA**CDGG - Indicazione
generica**

proprietà Stato

**CDGS - Indicazione
specificata**

Ministero per i beni e le attività culturali e per il turismo

NVC - PROVVEDIMENTI DI TUTELA**NVCT - Tipo provvedimento**

DLgs n. 42/2004, art. 10

**NVCE - Estremi
provvedimento**

28/12/1924

ALN - MUTAMENTI TITOLARITA'/POSSESSO/DETENZIONE**ALNT - Tipo evento**

deposito

ALND - Data evento

1935

ALN - MUTAMENTI TITOLARITA'/POSSESSO/DETENZIONE**ALNT - Tipo evento**

acquisto

ALND - Data evento

1907

ALNN - Note

Vendita dalla famiglia Borbone alla ditta C. Trau di Vienna

DO - FONTI E DOCUMENTI DI RIFERIMENTO**FTA - DOCUMENTAZIONE FOTOGRAFICA****FTAX - Genere**

documentazione allegata

FTAP - Tipo

fotografia digitale (file)

FTAA - Autore

Milanesi, Federico

FTAD - Data

2020

FTAE - Ente proprietario

Direzione regionale Musei Veneto

FTAC - Collocazione

Piazza San Marco, 63

FTAN - Codice identificativo

DrMV 69315_1716a

FTAF - Formato

jpg

FTA - DOCUMENTAZIONE FOTOGRAFICA**FTAX - Genere**

documentazione allegata

FTAP - Tipo

fotografia digitale (file)

FTAA - Autore

Milanesi, Federico

FTAD - Data	2020
FTAE - Ente proprietario	Direzione regionale Musei Veneto
FTAC - Collocazione	Piazza San Marco, 63
FTAN - Codice identificativo	DrMV 69315_1716b
FTAF - Formato	jpg
FTA - DOCUMENTAZIONE FOTOGRAFICA	
FTAX - Genere	documentazione allegata
FTAP - Tipo	fotografia digitale (file)
FTAA - Autore	Milanesi, Federico
FTAD - Data	2020
FTAE - Ente proprietario	Direzione regionale Musei Veneto
FTAC - Collocazione	Piazza San Marco, 63
FTAN - Codice identificativo	DrMV 69315_1716c
FTAF - Formato	jpg
FTA - DOCUMENTAZIONE FOTOGRAFICA	
FTAX - Genere	documentazione allegata
FTAP - Tipo	fotografia digitale (file)
FTAA - Autore	Milanesi, Federico
FTAD - Data	2020
FTAE - Ente proprietario	Direzione regionale Musei Veneto
FTAC - Collocazione	Piazza San Marco, 63
FTAN - Codice identificativo	DrMV 69315_1716d
FTAF - Formato	jpg
FTA - DOCUMENTAZIONE FOTOGRAFICA	
FTAX - Genere	documentazione allegata
FTAP - Tipo	fotografia digitale (file)
FTAA - Autore	Milanesi, Federico
FTAD - Data	2020
FTAE - Ente proprietario	Direzione regionale Musei Veneto
FTAC - Collocazione	Piazza San Marco, 63
FTAN - Codice identificativo	DrMV 69315_1716e
FTAF - Formato	jpg
FTA - DOCUMENTAZIONE FOTOGRAFICA	
FTAX - Genere	documentazione allegata
FTAP - Tipo	fotografia digitale (file)
FTAA - Autore	Milanesi, Federico
FTAD - Data	2020
FTAE - Ente proprietario	Direzione regionale Musei Veneto
FTAC - Collocazione	Piazza San Marco, 63
FTAN - Codice identificativo	DrMV 69315_1716f
FTAF - Formato	jpg

ADS - SPECIFICHE DI ACCESSO AI DATI**ADSP - Profilo di accesso**

1

ADSM - Motivazione

scheda contenente dati liberamente accessibili

CM - COMPILAZIONE**CMP - COMPILAZIONE****CMPD - Data**

2020

CMPN - Nome

Battaglia, Orsola

**FUR - Funzionario
responsabile**

Boscolo Marchi, Marta

AN - ANNOTAZIONI**OSS - Osservazioni**

L'opera è annotata nella posizione 389 dell'elenco del 1935 per il deposito esterno all'Università di Padova