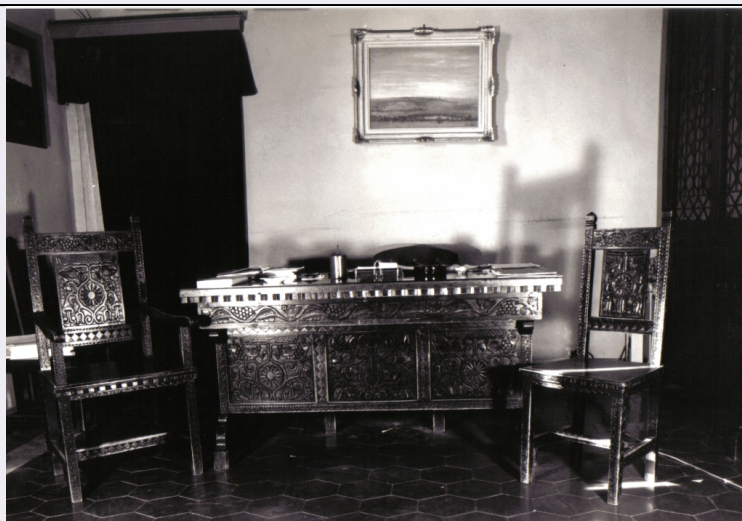


# SCHEDA



## CD - CODICI

TSK - Tipo scheda	F
LIR - Livello catalogazione	C
NCT - CODICE UNIVOCO	
NCTR - Codice Regione	01
NCTN - Numero catalogo generale	00407636
ESC - Ente schedatore	UNITO
ECP - Ente competente per tutela	S251

## OG - BENE CULTURALE

AMB - Ambito di tutela MiBACT	storico artistico
CTG - Categoria	RITRATTISTICA
OGT - DEFINIZIONE BENE	
OGTD - Definizione	positivo
OGC - TRATTAMENTO CATALOGRAFICO	
OGCT - Trattamento catalografico	bene semplice
OGM - Modalità di individuazione	appartenenza ad una collezione o raccolta pubblica
OGR - Disponibilità del bene	bene disponibile

## LC - LOCALIZZAZIONE GEOGRAFICO - AMMINISTRATIVA

### PVC - LOCALIZZAZIONE

PVCS - Stato	ITALIA
PVCR - Regione	Piemonte
PVCP - Provincia	TO
PVCC - Comune	Torino

### LDC - COLLOCAZIONE SPECIFICA

LDCT - Tipologia	palazzo
------------------	---------

<b>LDCQ - Qualificazione</b>	universitario
<b>LDCC - Complesso di appartenenza</b>	Palazzo degli Istituti Anatomici
<b>LDCU - Indirizzo</b>	Corso Massimo d'Azeglio 52
<b>LDCM - Denominazione raccolta</b>	Museo di Antropologia criminale "Cesare Lombroso"
<b>LDCS - Specifiche</b>	archivio storico/piano terra
<b>LDCD - Riferimento cronologico</b>	XIX-XX
<b>LA - ALTRE LOCALIZZAZIONI GEOGRAFICO - AMMINISTRATIVE</b>	
<b>TLC - Tipo di localizzazione</b>	luogo di provenienza/collocazione precedente
<b>PRV - LOCALIZZAZIONE</b>	
<b>PRVS - Stato</b>	ITALIA
<b>PRVR - Regione</b>	Piemonte
<b>PRVP - Provincia</b>	TO
<b>PRVC - Comune</b>	Torino
<b>PRD - DATI CRONOLOGICI</b>	
<b>PRDU - Data fine</b>	2010
<b>LAN - Note</b>	La fotografia è stata conservata presso il domicilio della donatrice Adriana Denina, fino al 2010.
<b>UB - DATI PATRIMONIALI/INVENTARI/STIME/COLLEZIONI</b>	
<b>UBF - UBICAZIONE BENE</b>	
<b>UBFP - Fondo</b>	Museo Lombroso
<b>UBFS - Serie archivistica</b>	Brigantaggio
<b>UBFU - Titolo di unità archivistica</b>	Ritratto di donna
<b>UBFC - Collocazione</b>	Scatola "Briganti-Anarchici-Fotografie grande formato"
<b>INV - ALTRI INVENTARI</b>	
<b>INVN - Codice inventario</b>	AD20
<b>INVD - Riferimento cronologico</b>	2010
<b>AU - DEFINIZIONE CULTURALE</b>	
<b>AUT - AUTORE/RESPONSABILITA'</b>	
<b>AUTJ - Ente schedatore</b>	S251
<b>AUTH - Codice identificativo</b>	ML_00B
<b>AUTN - Nome scelto di persona o ente</b>	Autore non identificato
<b>AUTP - Tipo intestazione</b>	P
<b>AUTA - Indicazioni cronologiche</b>	XIX metà - XX inizio
<b>AUTR - Ruolo</b>	fotografo principale
<b>AUTM - Motivazione/fonte</b>	analisi iconografica
<b>ATB - AMBITO CULTURALE</b>	
<b>ATBD - Denominazione</b>	ritrattistica

ATBR - Ruolo	fotografo
ATBM - Motivazione/fonte	analisi iconografica
<b>SG - SOGGETTO</b>	
<b>SGT - SOGGETTO</b>	
SGTI - Identificazione	Ritratti fotografici - Donna - Costumi regionali
SGTI - Identificazione	Questione meridionale - Risorgimento italiano -
SGTD - Indicazioni sul soggetto	Ritratto a mezza figura di una donna seduta in uno studio fotografico. La donna posa con indosso un tipico abito femminile calabrese dell'epoca.
<b>SGL - TITOLO</b>	
SGLA - Titolo attribuito	Ritratto di donna
SGLS - Specifiche titolo	analisi iconografica
<b>DT - CRONOLOGIA</b>	
<b>DTZ - CRONOLOGIA GENERICA</b>	
DTZG - Fascia cronologica /periodo	XIX
DTZS - Specifiche fascia cronologica/periodo	metà/ fine
DTM - Motivazione/fonte	analisi iconografica
<b>LR - LUOGO E DATA DELLA RIPRESA</b>	
<b>LRC - LOCALIZZAZIONE</b>	
LRCS - Stato	ITALIA
LRCR - Regione	Calabria
<b>MT - DATI TECNICI</b>	
MTX - Indicazione di colore	BN
<b>MTC - MATERIA E TECNICA</b>	
MTCP - Riferimento alla parte	supporto primario
MTCT - Tecnica	albumina
<b>MTC - MATERIA E TECNICA</b>	
MTCP - Riferimento alla parte	supporto secondario
MTCM - Materia	cartoncino
MTCT - Tecnica	incollaggio
<b>MIS - MISURE</b>	
MISP - Riferimento alla parte	supporto primario
MISZ - Tipo di misura	larghezzaxlunghezza
MISS - Specifiche	massima
MISU - Unità di misura	cm
MISM - Valore	5,5x9
<b>MIS - MISURE</b>	
MISP - Riferimento alla parte	supporto secondario

MISZ - Tipo di misura	larghezzaxlunghezza
MISS - Specifiche	massima
MISU - Unità di misura	cm
MISM - Valore	6x10
FRM - Formato	carte-de-visite
<b>CO - CONSERVAZIONE E INTERVENTI</b>	
<b>STC - STATO DI CONSERVAZIONE</b>	
STCC - Stato di conservazione	buono
STD - Modalità di conservazione	Contenitore a norma, ambiente non climatizzato.
<b>RST - INTERVENTI</b>	
RSTP - Riferimento alla parte	supporto primario
RSTI - Tipo intervento	spolveratura
RSTD - Riferimento cronologico	2021
RSTE - Ente responsabile	Università degli Studi di Torino
RSTR - Ente finanziatore /sponsor	Ministero della Cultura
RSTN	Fototeca di Bologna - Elvira Tonelli
<b>RST - INTERVENTI</b>	
RSTP - Riferimento alla parte	supporto secondario
RSTI - Tipo intervento	pulitura meccanica
RSTD - Riferimento cronologico	2021
RSTE - Ente responsabile	Università degli Studi di Torino
RSTR - Ente finanziatore /sponsor	Ministero della Cultura
RSTO - Note	Fototeca di Bologna - Elvira Tonelli
<b>RST - INTERVENTI</b>	
RSTP - Riferimento alla parte	entrambi i supporti
RSTI - Tipo intervento	condizionamento
RSTD - Riferimento cronologico	2021
RSTE - Ente responsabile	Università degli Studi di Torino
RSTR - Ente finanziatore /sponsor	Ministero della Cultura
RSTO - Note	Fototeca di Bologna - Elvira Tonelli
<b>DA - DATI ANALITICI</b>	
DES - Descrizione	Piccola stampa all'albume incollata su supporto secondario.
<b>ISE - ISCRIZIONI/EMBLEMI/MARCHI/STEMMI/TIMBRI</b>	
ISER - Riferimento alla	

<b>parte</b>	Recto
<b>ISEP - Posizione</b>	in basso a destra
<b>ISED - Definizione</b>	iscrizione
<b>ISEE - Specifiche</b>	di collezione
<b>ISEQ - Quantità</b>	1
<b>ISES - Supporto</b>	supporto secondario
<b>ISEF - Sistema grafico /alfabeto</b>	numeri arabi
<b>ISEF - Sistema grafico /alfabeto</b>	latino
<b>ISEM - Materia e tecnica</b>	a matita
<b>ISEI - Trascrizione</b>	AD 20
<b>ISE - ISCRIZIONI/EMBLEMI/MARCHI/STEMMI/TIMBRI</b>	
<b>ISER - Riferimento alla parte</b>	Verso
<b>ISEP - Posizione</b>	in basso a destra
<b>ISED - Definizione</b>	iscrizione
<b>ISEE - Specifiche</b>	di collezione
<b>ISEQ - Quantità</b>	1
<b>ISES - Supporto</b>	secondario
<b>ISEI - Trascrizione</b>	AD 20
<b>TU - CONDIZIONE GIURIDICA E PROVVEDIMENTI DI TUTELA</b>	
<b>CDG - CONDIZIONE GIURIDICA</b>	
<b>CDGG - Indicazione generica</b>	proprietà Ente pubblico non territoriale
<b>CDGS - Indicazione specifica</b>	Università degli studi di Torino
<b>ACQ - ACQUISIZIONE</b>	
<b>ACQT - Tipo acquisizione</b>	donazione
<b>ACQD - Riferimento cronologico</b>	2010
<b>ACQL - Luogo acquisizione</b>	Torino
<b>ACQE - Note</b>	La fotografia fa parte di una donazione di ventiquattro fotografie di briganti e di donne del Sud d'Italia ad opera di Adriana Denina. Appartenute a Natale Denina, suo bisnonno, Comandante dei Bersaglieri in Basilicata, sono state donate al Museo di Antropologia criminale "Cesare Lombroso" il 20/12/2010.
<b>BPT - Provvedimenti di tutela - sintesi</b>	si
<b>CPR - DIRITTI D'AUTORE</b>	
<b>CPRN - Nome</b>	©Università degli Studi di Torino
<b>DO - DOCUMENTAZIONE</b>	
<b>FTA - DOCUMENTAZIONE FOTOGRAFICA</b>	
<b>FTAN - Codice identificativo</b>	Lomb_AD20
<b>FTAX - Genere</b>	documentazione allegata

<b>FTAP - Tipo</b>	fotografia digitale (file)
<b>FTAA - Autore</b>	Università degli Studi di Torino
<b>FTAD - Riferimento cronologico</b>	2020
<b>FTAE - Ente proprietario</b>	©Università di Torino
<b>FTAK - Nome file originale</b>	Lomb_AD20.jpg
<b>FTAY - Gestione Diritti</b>	è vietato qualsiasi uso o riproduzione senza previo consenso dell'autore
<b>FTA - DOCUMENTAZIONE FOTOGRAFICA</b>	
<b>FTAN - Codice identificativo</b>	Lomb_AD20R
<b>FTAX - Genere</b>	documentazione allegata
<b>FTAP - Tipo</b>	fotografia digitale (file)
<b>FTAA - Autore</b>	Università degli Studi di Torino
<b>FTAD - Riferimento cronologico</b>	2020
<b>FTAE - Ente proprietario</b>	©Università di Torino
<b>FTAK - Nome file originale</b>	Lomb_AD20R.jpg
<b>FTAY - Gestione Diritti</b>	è vietato qualsiasi uso o riproduzione senza previo consenso dell'autore
<b>BIB - BIBLIOGRAFIA</b>	
<b>BIBJ - Ente schedatore</b>	UNITO
<b>BIBH - Codice identificativo</b>	ML_B_1
<b>BIBX - Genere</b>	bibliografia di corredo
<b>BIBF - Tipo</b>	catalogo museo
<b>BIBM - Riferimento bibliografico completo</b>	Leonardi Nicoletta, Il metodo lombrosiano e le fotografie come oggetti sociali, in Il Museo di Antropologia Criminale Cesare Lombroso dell'Università di Torino, a cura di Montaldo Silvano & Cilli Cristina, Cinisello Balsamo, Silvana editoriale, 2015, pp. 36-51.
<b>AD - ACCESSO AI DATI</b>	
<b>ADS - SPECIFICHE DI ACCESSO AI DATI</b>	
<b>ADSP - Profilo di accesso</b>	1
<b>ADSM - Motivazione</b>	scheda contenente dati liberamente accessibili
<b>CM - CERTIFICAZIONE E GESTIONE DEI DATI</b>	
<b>CMP - REDAZIONE E VERIFICA SCIENTIFICA</b>	
<b>CMPD - Anno di redazione</b>	2021
<b>CMPN - Responsabile ricerca e redazione</b>	Pugliese, Nadia
<b>RSR - Referente verifica scientifica</b>	Leonardi, Nicoletta
<b>FUR - Funzionario responsabile</b>	Epifani, Mario