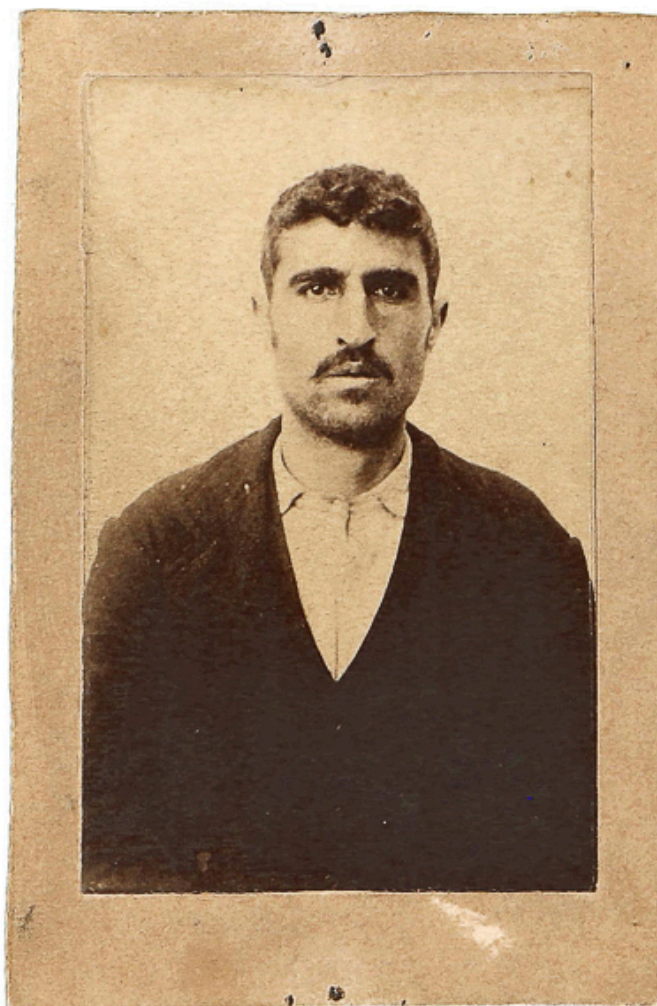


SCHEDA



CD - CODICI

TSK - Tipo scheda	F
LIR - Livello catalogazione	C
NCT - CODICE UNIVOCO	
NCTR - Codice Regione	01
NCTN - Numero catalogo generale	00407670
ESC - Ente schedatore	UNITO
ECP - Ente competente per tutela	S251

OG - BENE CULTURALE

AMB - Ambito di tutela MiBACT	storico artistico
CTG - Categoria	RITRATTISTICA
OGT - DEFINIZIONE BENE	
OGTD - Definizione	positivo
OGC - TRATTAMENTO CATALOGRAFICO	
OGCT - Trattamento catalografico	bene semplice

OGM - Modalità di individuazione	appartenenza ad una collezione o raccolta pubblica
---	--

OGR - Disponibilità del bene	bene disponibile
-------------------------------------	------------------

RV - RELAZIONI

RSE - RELAZIONI CON ALTRI BENI

RSER - Tipo relazione	è in relazione con
------------------------------	--------------------

RSES - Specifiche tipo relazione	Lo stesso soggetto è rappresentato nella fotografia con numero d'inventario n° 34/1676
---	--

RSET - Tipo scheda	F
---------------------------	---

RSED - Definizione del bene	positivo
------------------------------------	----------

RSEC - Identificativo univoco della scheda	0100407665
---	------------

LC - LOCALIZZAZIONE GEOGRAFICO - AMMINISTRATIVA

PVC - LOCALIZZAZIONE

PVCS - Stato	ITALIA
---------------------	--------

PVCR - Regione	Piemonte
-----------------------	----------

PVCP - Provincia	TO
-------------------------	----

PVCC - Comune	Torino
----------------------	--------

LDC - COLLOCAZIONE SPECIFICA

LDCT - Tipologia	palazzo
-------------------------	---------

LDCQ - Qualificazione	universitario
------------------------------	---------------

LDCC - Complesso di appartenenza	Palazzo degli Istituti Anatomici
---	----------------------------------

LDCU - Indirizzo	Corso Massimo d'Azeglio 52
-------------------------	----------------------------

LDCM - Denominazione raccolta	Museo di Antropologia criminale "Cesare Lombroso"
--------------------------------------	---

LDCS - Specifiche	archivio storico/piano terra
--------------------------	------------------------------

LDCD - Riferimento cronologico	XIX-XX
---------------------------------------	--------

LA - ALTRE LOCALIZZAZIONI GEOGRAFICO - AMMINISTRATIVE

TLC - Tipo di localizzazione	luogo di esposizione
-------------------------------------	----------------------

PRV - LOCALIZZAZIONE

PRVS - Stato	ITALIA
---------------------	--------

PRVR - Regione	Piemonte
-----------------------	----------

PRVP - Provincia	TO
-------------------------	----

PRVC - Comune	Torino
----------------------	--------

PRC - COLLOCAZIONE SPECIFICA

PRCT - Tipologia contenitore fisico	università
--	------------

PRCQ - Qualificazione contenitore fisico	pubblica
---	----------

PRCN - Denominazione contenitore fisico	Palazzo degli Istituti Anatomici
--	----------------------------------

PRCC - Complesso monumentale di	Palazzo degli Istituti Anatomici
--	----------------------------------

appartenenza	
PRCU - Indicazioni viabilistiche	Via Michelangelo, 32
PRCM - Denominazione contenitore giuridico	Museo di Psichiatria e Antropologia Criminale
PRCS - Specifiche	piano terra
PRD - DATI CRONOLOGICI	
PRDI - Riferimento cronologico/data inizio	1898
PRDU - Data fine	1947
LA - ALTRE LOCALIZZAZIONI GEOGRAFICO - AMMINISTRATIVE	
TLC - Tipo di localizzazione	luogo di esposizione
PRV - LOCALIZZAZIONE	
PRVS - Stato	ITALIA
PRVR - Regione	Piemonte
PRVP - Provincia	TO
PRVC - Comune	Torino
PRC - COLLOCAZIONE SPECIFICA	
PRCT - Tipologia contenitore fisico	università
PRCQ - Qualificazione contenitore fisico	pubblica
PRCN - Denominazione contenitore fisico	Istituto di Medicina Legale
PRCC - Complesso monumentale di appartenenza	Istituto di Medicina Legale
PRCU - Indicazioni viabilistiche	Corso Galileo Galilei, 22
PRCM - Denominazione contenitore giuridico	Museo di Antropologia Criminale
PRCS - Specifiche	secondo piano
PRD - DATI CRONOLOGICI	
PRDI - Riferimento cronologico/data inizio	1948
PRDU - Data fine	2009
UB - DATI PATRIMONIALI/INVENTARI/STIME/COLLEZIONI	
UBF - UBICAZIONE BENE	
UBFP - Fondo	Museo Lombroso
UBFS - Serie archivistica	Brigantaggio
UBFU - Titolo di unità archivistica	Musolino
UBFC - Collocazione	Scatola "Briganti-Anarchici-Fotografie grande formato"
INV - ALTRI INVENTARI	
INVN - Codice inventario	1626

INVD - Riferimento cronologico	1990-1993
AU - DEFINIZIONE CULTURALE	
AUT - AUTORE/RESPONSABILITA'	
AUTJ - Ente schedatore	UNITO
AUTH - Codice identificativo	ML_11
AUTN - Nome scelto di persona o ente	Della Casa, Costantino
AUTP - Tipo intestazione	P
AUTA - Indicazioni cronologiche	XIX fine - XX inizio
AUTS - Riferimento al nome	attribuito
AUTR - Ruolo	fotografo principale
AUTM - Motivazione/fonte	timbro
SG - SOGGETTO	
SGT - SOGGETTO	
SGTI - Identificazione	Della Casa, Costantino - Ritratti fotografici - Uomini - Delinquenza - Antropologia criminale
SGTI - Identificazione	Brigantaggio - Briganti - Questione meridionale -
SGTD - Indicazioni sul soggetto	Ritratto a mezzo busto frontale su fondo neutro del brigante Giuseppe Musolino. L'uomo indossa giacca, camicia e porta i baffi.
SGL - TITOLO	
SGLT - Titolo proprio	Musolino
SGLS - Specifiche titolo	Manoscritto al verso del supporto secondario
DT - CRONOLOGIA	
DTZ - CRONOLOGIA GENERICA	
DTZG - Fascia cronologica /periodo	XX
DTZS - Specifiche fascia cronologica/periodo	inizio
DTS - CRONOLOGIA SPECIFICA	
DTSI - Da	1901
DTSF - A	1901
DTM - Motivazione/fonte	analisi storica
LR - LUOGO E DATA DELLA RIPRESA	
LRC - LOCALIZZAZIONE	
LRCS - Stato	ITALIA
LRCR - Regione	Marche
LRCP - Provincia	PU
LRCC - Comune	Urbino
MT - DATI TECNICI	
MTX - Indicazione di colore	BN
MTC - MATERIA E TECNICA	

MTCP - Riferimento alla parte	supporto primario
MTCT - Tecnica	albumina
MTC - MATERIA E TECNICA	
MTCP - Riferimento alla parte	supporto secondario
MTCM - Materia	cartoncino
MTCT - Tecnica	incollaggio
MIS - MISURE	
MISP - Riferimento alla parte	supporto primario
MISZ - Tipo di misura	altezzaxlunghezza
MISS - Specifiche	massima
MISU - Unità di misura	cm
MISM - Valore	9x5,5
MIS - MISURE	
MISP - Riferimento alla parte	supporto secondario
MISZ - Tipo di misura	altezzaxlunghezza
MISS - Specifiche	massima
MISU - Unità di misura	cm
MISM - Valore	11x7
CO - CONSERVAZIONE E INTERVENTI	
STC - STATO DI CONSERVAZIONE	
STCP - Riferimento alla parte	primario
STCC - Stato di conservazione	buono
STD - Modalità di conservazione	Contenitore a norma, ambiente non climatizzato.
RST - INTERVENTI	
RSTP - Riferimento alla parte	supporto primario e secondario
RSTI - Tipo intervento	restauro
RSTD - Riferimento cronologico	2021
RSTE - Ente responsabile	Università degli Studi di Torino
RSTR - Ente finanziatore /sponsor	Ministero della Cultura
RSTN	Fototeca di Bologna - Elvira Tonelli
RST - INTERVENTI	
RSTP - Riferimento alla parte	supporto primario e secondario
RSTI - Tipo intervento	condizionamento
RSTD - Riferimento	

cronologico	2021
RSTE - Ente responsabile	Università degli Studi di Torino
RSTR - Ente finanziatore /sponsor	Ministero della Cultura
RSTN	Fototeca di Bologna - Elvira Tonelli

DA - DATI ANALITICI

DES - Descrizione	Piccola stampa all'albume incollata su supporto secondario
ISE - ISCRIZIONI/EMBLEMI/MARCHI/STEMMI/TIMBRI	
ISER - Riferimento alla parte	Verso
ISEP - Posizione	in basso a destra
ISED - Definizione	etichetta
ISEE - Specifiche	di collezione
ISEZ - Descrizione	Etichetta del museo con numero d'inventario "MUSEO LOMBROSO TORINO" n° 1626 4/VII/C
ISEQ - Quantità	1
ISES - Supporto	secondario
ISEF - Sistema grafico /alfabeto	numeri arabi
ISEM - Materia e tecnica	a matita
ISE - ISCRIZIONI/EMBLEMI/MARCHI/STEMMI/TIMBRI	
ISER - Riferimento alla parte	Verso
ISEP - Posizione	in alto
ISED - Definizione	iscrizione
ISEQ - Quantità	1
ISES - Supporto	supporto secondario
ISEM - Materia e tecnica	a matita
ISEI - Trascrizione	Musolino
ISE - ISCRIZIONI/EMBLEMI/MARCHI/STEMMI/TIMBRI	
ISER - Riferimento alla parte	Verso.
ISEP - Posizione	in centro
ISED - Definizione	timbro
ISEE - Specifiche	commerciale
ISEZ - Descrizione	Timbro con nome e luogo dello studio fotografico. Il testo è inserito in un nastro abbellito da ornamenti vegetali "COSTANTINO DELLA CASA fotografo URBINO"
ISEQ - Quantità	1
ISES - Supporto	secondario
NSC - Notizie storico-critiche	Giuseppe Musolino è stato un brigante italiano. Nato nel 1876 a. S. Stefano d'Aspromonte (Calabria) venne arrestato il 18 ottobre 1901 ad Acqualagna (Urbino).

TU - CONDIZIONE GIURIDICA E PROVVEDIMENTI DI TUTELA

CDG - CONDIZIONE GIURIDICA

CDGG - Indicazione generica	proprietà Ente pubblico non territoriale
BPT - Provvedimenti di tutela - sintesi	si
CPR - DIRITTI D'AUTORE	
CPRN - Nome	©Università degli Studi di Torino
DO - DOCUMENTAZIONE	
FTA - DOCUMENTAZIONE FOTOGRAFICA	
FTAN - Codice identificativo	Lomb_1626
FTAX - Genere	documentazione allegata
FTAP - Tipo	fotografia digitale (file)
FTAA - Autore	Università degli Studi di Torino
FTAD - Riferimento cronologico	2020
FTAE - Ente proprietario	©Università di Torino
FTAK - Nome file originale	Lomb_1626.jpg
FTAY - Gestione Diritti	è vietato qualsiasi uso o riproduzione senza previo consenso dell'autore
FTA - DOCUMENTAZIONE FOTOGRAFICA	
FTAN - Codice identificativo	Lomb_1626R
FTAX - Genere	documentazione allegata
FTAP - Tipo	fotografia digitale (file)
FTAA - Autore	Università degli Studi di Torino
FTAD - Riferimento cronologico	2020
FTAE - Ente proprietario	©Università di Torino
FTAK - Nome file originale	Lomb_1626R.jpg
FTAY - Gestione Diritti	è vietato qualsiasi uso o riproduzione senza previo consenso dell'autore
BIB - BIBLIOGRAFIA	
BIBJ - Ente schedatore	UNITO
BIBH - Codice identificativo	ML_B_1
BIBX - Genere	bibliografia specifica
BIBF - Tipo	catalogo museo
BIBM - Riferimento bibliografico completo	Leonardi Nicoletta, Il metodo lombrosiano e le fotografie come oggetti sociali, in Il Museo di Antropologia Criminale Cesare Lombroso dell'Università di Torino, a cura di Montaldo Silvano & Cilli Cristina, Cinisello Balsamo, Silvana editoriale, 2015, pp. 36-51.
MS - MOSTRE/ALTRI EVENTI CULTURALI/PREMI	
MST - MOSTRA/EVENTO CULTURALE	
MSTI - Tipo	mostra
MSTT - Titolo /denominazione	I 1000 volti di Lombroso. Il fondo fotografico dell'archivio del Museo di Antropologia criminale dell'università di Torino.
MSTE - Ente/soggetto organizzatore	Museo di Antropologia criminale "Cesare Lombroso"

MSTL - Luogo, sede espositiva, data	Torino, Museo Nazionale del Cinema, 25 settembre 2019 - 6 gennaio 2020
MSTS - Note	A cura di: Cristina Cilli, Nicoletta Leonardi, Silvano Montaldo, Nadia Pugliese.
AD - ACCESSO AI DATI	
ADS - SPECIFICHE DI ACCESSO AI DATI	
ADSP - Profilo di accesso	1
ADSM - Motivazione	scheda contenente dati liberamente accessibili
CM - CERTIFICAZIONE E GESTIONE DEI DATI	
CMP - REDAZIONE E VERIFICA SCIENTIFICA	
CMPD - Anno di redazione	2020
CMPN - Responsabile ricerca e redazione	Pugliese, Nadia
RSR - Referente verifica scientifica	Leonardi, Nicoletta
FUR - Funzionario responsabile	Epifani, Mario