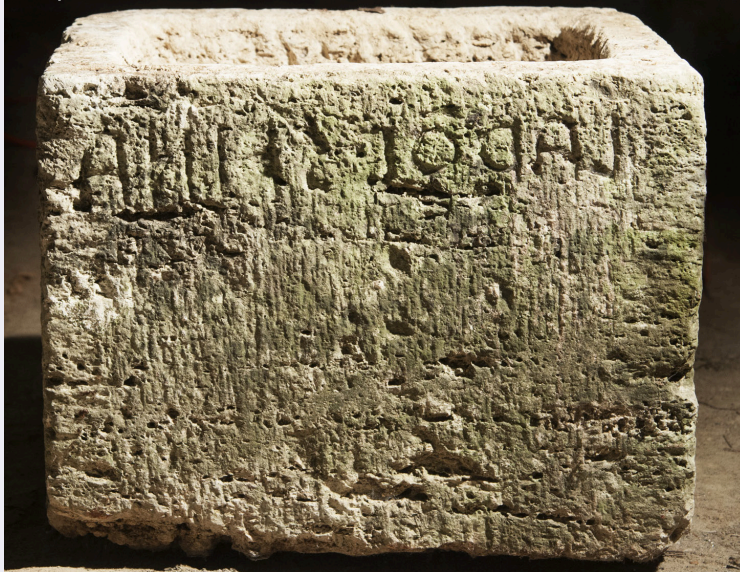


SCHEDA

10/00219863



CD - CODICI

TSK - Tipo Scheda RA

LIR - Livello ricerca P

NCT - CODICE UNIVOCO

NCTR - Codice regione 10

NCTN - Numero catalogo
generale 00219863

ESC - Ente schedatore S241

ECP - Ente competente S241

RV - RELAZIONI

RSE - RELAZIONI DIRETTE

RSER - Tipo relazione bene composto

RSET - Tipo scheda RA

OG - OGGETTO

OGT - OGGETTO

OGTD - Definizione urna/ cineraria, cassa

CLS - Categoria - classe e
produzione ARREDI/ ARREDI FUNERARI

SGT - SOGGETTO

SGTI - Identificazione liscia con iscrizione etrusca

LC - LOCALIZZAZIONE GEOGRAFICO-AMMINISTRATIVA

PVC - LOCALIZZAZIONE GEOGRAFICO-AMMINISTRATIVA ATTUALE

PVCS - Stato ITALIA

PVCR - Regione Umbria

PVCP - Provincia PG

PVCC - Comune Perugia

LDC - COLLOCAZIONE SPECIFICA

CS - LOCALIZZAZIONE CATASTALE	
CTL - Tipo di localizzazione	localizzazione fisica
CTS - LOCALIZZAZIONE CATASTALE	
CTSC - Comune	Perugia
DT - CRONOLOGIA	
DTZ - CRONOLOGIA GENERICA	
DTZG - Fascia cronologica di riferimento	SECOLI/ ARCHI DI SECOLI/ III-II a.C.
DTZS - Frazione cronologica	fine/ fine
DTM - Motivazione cronologia	analisi paleografica
MT - DATI TECNICI	
MTC - Materia e tecnica	travertino/ scalpellatura, incisione
MIS - MISURE	
MISU - Unità	cm
MISA - Altezza	33,8
MISL - Larghezza	42,6
MISP - Profondità	33,5
MISV - Varie	altezza cavità 24,4
MISV - Varie	altezza lettere 4
DA - DATI ANALITICI	
DES - DESCRIZIONE	
DESO - Indicazioni sull'oggetto	Cassa di urna cineraria liscia in travertino con iscrizione etrusca incisa
DESS - Indicazioni sul soggetto	Cassa liscia di forma parallelepipedica, con iscrizione in alfabeto neo-etrusco settentrionale semplificato
ISR - ISCRIZIONI	
ISRC - Classe di appartenenza	funeraria
ISRL - Lingua	etrusco
ISRS - Tecnica di scrittura	a incisione
ISRT - Tipo di caratteri	capitale
ISRP - Posizione	faccia anteriore
ISRI - Trascrizione	lari. sin(i)a
CO - CONSERVAZIONE	
STC - STATO DI CONSERVAZIONE	
STCC - Stato di conservazione	mutilo
STCS - Indicazioni specifiche	foro passante a sezione quadrata praticato sulla parete destra in epoca moderna; presenza di alghe verdastre
TU - CONDIZIONE GIURIDICA E VINCOLI	
CDG - CONDIZIONE GIURIDICA	
CDGG - Indicazione generica	proprietà privata

NVC - PROVVEDIMENTI DI TUTELA	
NVCT - Tipo provvedimento	DLgs n. 42/2004, art. 10, co. 3
NVCE - Estremi provvedimento	D.S.R. 47 del 17.05.2021
NVCD - Data notificazione	17.05.2021
DO - FONTI E DOCUMENTI DI RIFERIMENTO	
FTA - DOCUMENTAZIONE FOTOGRAFICA	
FTAX - Genere	documentazione allegata
FTAP - Tipo	fotografia digitale (file)
FTAN - Codice identificativo	219863
BIL - Citazione completa	G.B. Vermiglioli, Antiche Iscrizioni Perugine, Perugia 1933, p. 308 s., n. 358
BIL - Citazione completa	CII 1776
BIL - Citazione completa	G.C. Conestabile, Dei monumenti di Perugia Etrusca e Romana, IV, Perugia 1870, n. 587
BIL - Citazione completa	CIE 3422
BIL - Citazione completa	ET, Pe 1.1025
AD - ACCESSO AI DATI	
ADS - SPECIFICHE DI ACCESSO AI DATI	
ADSP - Profilo di accesso	3
ADSM - Motivazione	scheda di bene non adeguatamente sorvegliabile
CM - COMPILAZIONE	
CMP - COMPILAZIONE	
CMPD - Data	2021
CMPN - Nome	Cipollone, Mafalda
FUR - Funzionario responsabile	Cipollone, Mafalda