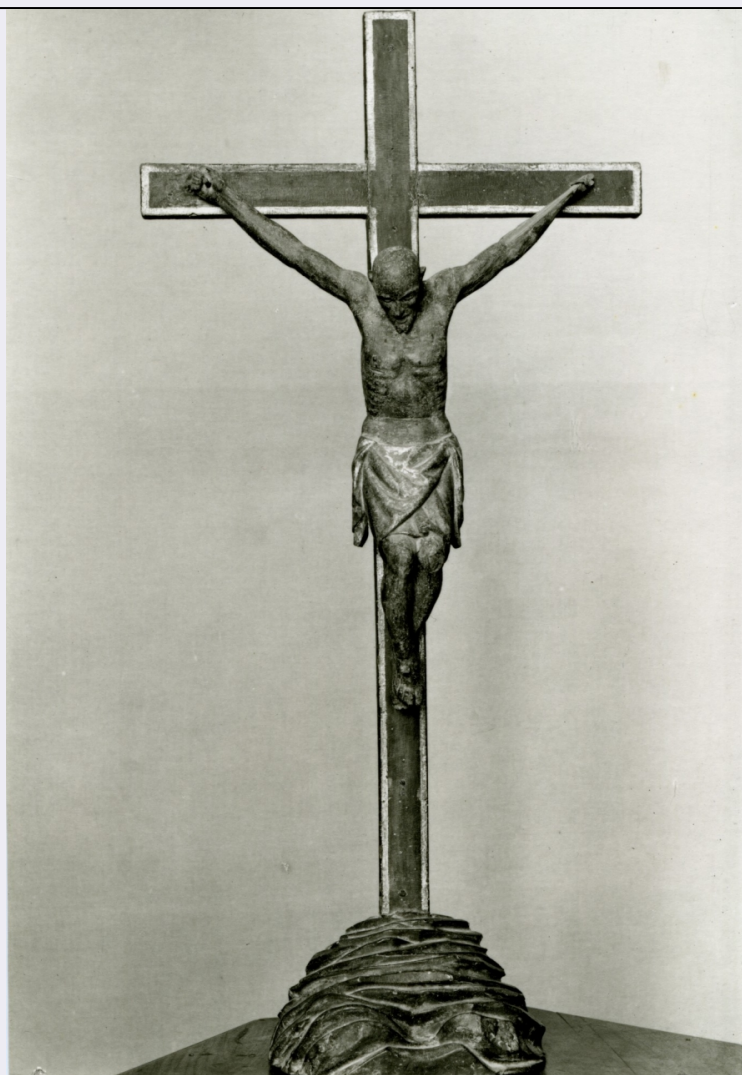


SCHEDA



CD - CODICI

TSK - Tipo Scheda	F
LIR - Livello ricerca	I
NCT - CODICE UNIVOCO	
NCTR - Codice regione	09
NCTN - Numero catalogo generale	00744046
ESC - Ente schedatore	S156
ECP - Ente competente	S156

OG - OGGETTO

OGT - OGGETTO

OGTD - Definizione dell'oggetto	positivo
OGTB - Natura biblioteconomica dell'oggetto	m

QNT - QUANTITA'

QNTN - Numero oggetti /elementi	2
---------------------------------	---

SG - SOGGETTO**SGT - SOGGETTO****SGTI - Identificazione**

crocifisso

SGTD - Indicazioni sul soggetto

crocifisso in legno intagliato e dipinto su basamento che imita la roccia del monte del Golgota: la croce appare priva di decorazioni e con una profilatura dorata; il Cristo crocifisso è rappresentato con la testa reclinta sul petto, con un torace fortemente segnato ed è coperto sui fianchi da un lungo perizoma. La mano destra è lacunosa.

SGL - TITOLO**SGLA - Titolo attribuito**

crocifisso in legno intagliato e dipinto

SGLS - Specifiche del titolo

del catalogatore

LC - LOCALIZZAZIONE GEOGRAFICO-AMMINISTRATIVA**PVC - LOCALIZZAZIONE GEOGRAFICO-AMMINISTRATIVA ATTUALE****PVCS - Stato**

ITALIA

PVCR - Regione

Toscana

PVCP - Provincia

FI

PVCC - Comune

Firenze

LDC - COLLOCAZIONE SPECIFICA**LDCT - Tipologia**

palazzo

LDCQ - Tipologia

statale

LDCN - Denominazione attuale

Palazzo Mozzi Bardini

LDCU - Indirizzo

Piazza de' Mozzi, 2

LDCM - Denominazione raccolta

Museo e Galleria di Palazzo Mozzi-Bardini

UB - UBICAZIONE E DATI PATRIMONIALI**UBF - UBICAZIONE FOTO****UBFP - Fondo**

Archivio fotografico Eredità Bardini

INV - INVENTARIO**INVN - Numero inventario generale**

AFEB 109

INVD - Data inventariazione

2008

INVT - Numero inventario categoria

F.15.2 (a-b)

LA - ALTRE LOCALIZZAZIONI GEOGRAFICO-AMMINISTRATIVE**TCL - Tipo di localizzazione**

luogo di provenienza

PRV - LOCALIZZAZIONE GEOGRAFICO-AMMINISTRATIVA**PRVR - Regione**

Toscana

PRVP - Provincia

FI

PRVC - Comune

Firenze

PRC - COLLOCAZIONE SPECIFICA**PRCT - Tipologia architettonica**

villa

PRCD - Denominazione

Villa Bardini

PRD - DATA

PRDI - Data ingresso	1996
PRDU - Data uscita	2000
LA - ALTRE LOCALIZZAZIONI GEOGRAFICO-AMMINISTRATIVE	
TCL - Tipo di localizzazione	luogo di provenienza
PRV - LOCALIZZAZIONE GEOGRAFICO-AMMINISTRATIVA	
PRVS - Stato	ITALIA
PRVR - Regione	Toscana
PRVP - Provincia	FI
PRVC - Comune	Firenze
PRC - COLLOCAZIONE SPECIFICA	
PRCT - Tipologia architettonica	palazzo
PRCQ - Qualificazione	per uffici
PRCS - Specifiche	uffici e depositi della direzione Eredità Bardini nel Lungarno Archibusieri, 2
PRD - DATA	
PRDI - Data ingresso	2000
PRDU - Data uscita	2010
LA - ALTRE LOCALIZZAZIONI GEOGRAFICO-AMMINISTRATIVE	
TCL - Tipo di localizzazione	luogo di provenienza
PRV - LOCALIZZAZIONE GEOGRAFICO-AMMINISTRATIVA	
PRVS - Stato	ITALIA
PRVR - Regione	Toscana
PRVP - Provincia	FI
PRVC - Comune	Firenze
PRC - COLLOCAZIONE SPECIFICA	
PRCT - Tipologia architettonica	palazzo
PRCQ - Qualificazione	per uffici
PRCC - Complesso monumentale di appartenenza	complesso vasariano
PRCS - Specifiche	ufficio Bardini in via della Ninna, 5
PRD - DATA	
PRDI - Data ingresso	2010
DT - CRONOLOGIA	
DTZ - CRONOLOGIA GENERICA	
DTZG - Secolo	XX
DTZS - Frazione di secolo	prima metà
DTS - CRONOLOGIA SPECIFICA	
DTSI - Da	1900
DTSV - Validità	ca
DTSF - A	1949
DTSL - Validità	ca

DTM - MOTIVAZIONE CRONOLOGIA

DTMM - Motivazione	analisi tecnico-formale
---------------------------	-------------------------

AU - DEFINIZIONE CULTURALE**AUF - AUTORE DELLA FOTOGRAFIA**

AUFN - Nome scelto (persona singola)	anonimo
AUFA - Dati anagrafici /estremi cronologici	prima metà sec. XX
AUFR - Riferimento all'intervento	fotografo principale
AUFM - Motivazione dell'attribuzione	n.r. [non rilevabile]

MT - DATI TECNICI

MTX - Indicazione di colore	BN
MTC - Materia e tecnica	gelatina ai sali d'argento/ carta

MIS - MISURE

MISO - Tipo misure	supporto primario
MISU - Unità di misura	mm
MISA - Altezza	173
MISL - Larghezza	118
MIST - Validità	ca

CO - CONSERVAZIONE**STC - STATO DI CONSERVAZIONE**

STCC - Stato di conservazione	discreto
--------------------------------------	----------

DA - DATI ANALITICI

DSO - Indicazioni sull'oggetto	busta telata (cm. 21 x 29), ingiallita e consumata lungo i bordi e a gi angoli. Sulla parte anteriore, lungo il bordo inferiore, impressa a inchiostro blu la scritta " CROCEFISSI LE[GNO]". All'interno, 12 foto di crocifissi
---------------------------------------	---

TU - CONDIZIONE GIURIDICA E VINCOLI**ACQ - ACQUISIZIONE**

ACQT - Tipo acquisizione	acquisto
ACQN - Nome	Bardini Ugo
ACQD - Data acquisizione	1996
ACQL - Luogo acquisizione	FI/ Firenze

CDG - CONDIZIONE GIURIDICA

CDGG - Indicazione generica	proprietà Stato
CDGS - Indicazione specifica	Ministero dei Beni e delle Attività Culturali e del Turismo

DO - FONTI E DOCUMENTI DI RIFERIMENTO**FTA - DOCUMENTAZIONE FOTOGRAFICA**

FTAX - Genere	documentazione allegata
FTAP - Tipo	fotografia digitale

FTAN - Codice identificativo	SSPSAEPM FI 2781UC
AD - ACCESSO AI DATI	
ADS - SPECIFICHE DI ACCESSO AI DATI	
ADSP - Profilo di accesso	1
ADSM - Motivazione	scheda contenente dati liberamente accessibili
CM - COMPILAZIONE	
CMP - COMPILAZIONE	
CMPD - Data	2008
CMPN - Nome	Spanò M.
FUR - Funzionario responsabile	Damiani G.
AN - ANNOTAZIONI	
OSS -	Il fondo fotografico fa parte dei materiali dell'Eredità Bardini acquisiti dallo Stato nel 1996. Trasferiti da Villa Bardini e Palazzo Mozzi Bardini nel maggio 2000 presso gli uffici e i depositi della Direzione Eredità Bardini nel Lungarno Archibusieri,2, fino all'ottobre 2010 prima di raggiungere l'attuale collocazione (non definitiva) in via della Ninna,5.