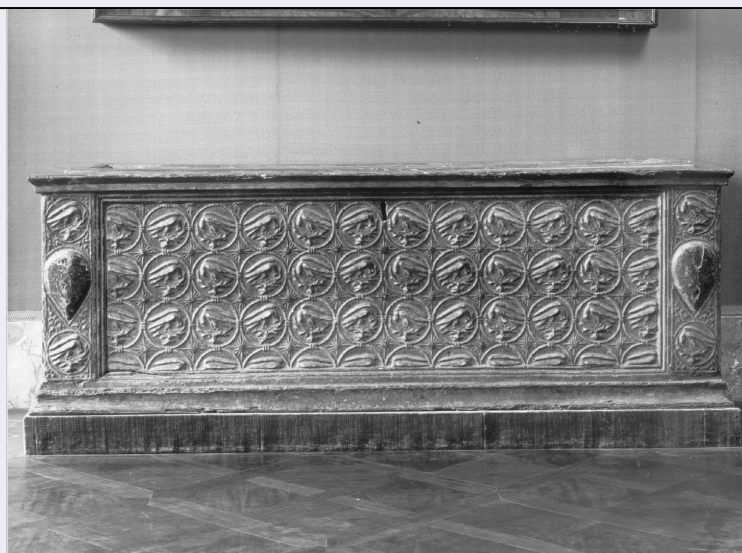


SCHEDA



CD - CODICI

TSK - Tipo Scheda	OA
LIR - Livello ricerca	C
NCT - CODICE UNIVOCO	
NCTR - Codice regione	09
NCTN - Numero catalogo generale	00294656
ESC - Ente schedatore	S156
ECP - Ente competente	S156

OG - OGGETTO

OGT - OGGETTO	
OGTD - Definizione	cassone
OGTV - Identificazione	serie

QNT - QUANTITA'

QNTN - Numero	2
---------------	---

LC - LOCALIZZAZIONE GEOGRAFICO-AMMINISTRATIVA

PVC - LOCALIZZAZIONE GEOGRAFICO-AMMINISTRATIVA ATTUALE

PVCS - Stato	Italia
PVCR - Regione	Toscana
PVCP - Provincia	FI
PVCC - Comune	Firenze

LDC - COLLOCAZIONE SPECIFICA

LDCT - Tipologia	palazzo
LDCQ - Qualificazione	statale
LDCN - Denominazione attuale	Palazzo degli Uffizi
LDCC - Complesso di appartenenza	Complesso Vasariano
LDCU - Indirizzo	Piazzale degli Uffizi

LDCM - Denominazione raccolta	Galleria degli Uffizi, collezione Contini Bonacossi
LDCS - Specifiche	B2 Contini Bonacossi
UB - UBICAZIONE E DATI PATRIMONIALI	
UBO - Ubicazione originaria	SC
INV - INVENTARIO DI MUSEO O SOPRINTENDENZA	
INVN - Numero	Contini Bonacossi 50-51
INVD - Data	1970
LA - ALTRE LOCALIZZAZIONI GEOGRAFICO-AMMINISTRATIVE	
TCL - Tipo di localizzazione	luogo di provenienza
PRV - LOCALIZZAZIONE GEOGRAFICO-AMMINISTRATIVA	
PRVS - Stato	ITALIA
PRVR - Regione	Toscana
PRVP - Provincia	FI
PRVC - Comune	Firenze
PRC - COLLOCAZIONE SPECIFICA	
PRCM - Denominazione raccolta	collezione Contini-Bonacossi
PRD - DATA	
PRDU - Data uscita	1970
LA - ALTRE LOCALIZZAZIONI GEOGRAFICO-AMMINISTRATIVE	
TCL - Tipo di localizzazione	luogo di esposizione
PRV - LOCALIZZAZIONE GEOGRAFICO-AMMINISTRATIVA	
PRVS - Stato	ITALIA
PRVR - Regione	Toscana
PRVP - Provincia	FI
PRVC - Comune	Firenze
PRC - COLLOCAZIONE SPECIFICA	
PRCT - Tipologia	palazzo
PRCQ - Qualificazione	statale
PRCD - Denominazione	Palazzo Pitti
PRCC - Complesso monumentale di appartenenza	Palazzo Pitti
PRCS - Specifiche	appartamenti
PRD - DATA	
PRDI - Data ingresso	1970
PRDU - Data uscita	1974
LA - ALTRE LOCALIZZAZIONI GEOGRAFICO-AMMINISTRATIVE	
TCL - Tipo di localizzazione	luogo di esposizione
PRV - LOCALIZZAZIONE GEOGRAFICO-AMMINISTRATIVA	
PRVS - Stato	ITALIA
PRVR - Regione	Toscana

PRVP - Provincia	FI
PRVC - Comune	Firenze
PRC - COLLOCAZIONE SPECIFICA	
PRCT - Tipologia	palazzo
PRCQ - Qualificazione	statale
PRCD - Denominazione	Palazzina della Meridiana
PRCC - Complesso monumentale di appartenenza	Palazzo Pitti
PRD - DATA	
PRDI - Data ingresso	1974
PRDU - Data uscita	1998
LA - ALTRE LOCALIZZAZIONI GEOGRAFICO-AMMINISTRATIVE	
TCL - Tipo di localizzazione	luogo di esposizione
PRV - LOCALIZZAZIONE GEOGRAFICO-AMMINISTRATIVA	
PRVS - Stato	ITALIA
PRVR - Regione	Toscana
PRVP - Provincia	FI
PRVC - Comune	Firenze
PRC - COLLOCAZIONE SPECIFICA	
PRCT - Tipologia	palazzo
PRCQ - Qualificazione	statale
PRCD - Denominazione	Residenza dell'Arte dei legnaioli (ex)
PRCC - Complesso monumentale di appartenenza	Complesso Vasariano
PRCU - Denominazione spazio viabilistico	via Lambertesca, 6
PRCM - Denominazione raccolta	Galleria degli Uffizi, collezione Contini Bonacossi
PRD - DATA	
PRDI - Data ingresso	1998
PRDU - Data uscita	2018
DT - CRONOLOGIA	
DTZ - CRONOLOGIA GENERICA	
DTZG - Secolo	sec. XV
DTZS - Frazione di secolo	primo quarto
DTS - CRONOLOGIA SPECIFICA	
DTSI - Da	1400
DTSV - Validità	(?)
DTSF - A	1424
DTSL - Validità	(?)
DTM - Motivazione cronologia	bibliografia
AU - DEFINIZIONE CULTURALE	

ATB - AMBITO CULTURALE**ATBD - Denominazione** manifattura toscana**ATBM - Motivazione dell'attribuzione** bibliografia**MT - DATI TECNICI****MTC - Materia e tecnica** legno/ intaglio**MIS - MISURE****MISU - Unità** cm**MISA - Altezza** 65.5**MISL - Larghezza** 1.93**MISP - Profondità** 56**CO - CONSERVAZIONE****STC - STATO DI CONSERVAZIONE****STCC - Stato di conservazione** discreto**STCS - Indicazioni specifiche** integrazioni e rimaneggiamenti nel coperchio e nella base**DA - DATI ANALITICI****DES - DESCRIZIONE****DESO - Indicazioni sull'oggetto** Basamento a zoccolo, fronte, facce, coperchio, spalliera.**DESI - Codifica Iconclass** n.p.**DESS - Indicazioni sul soggetto** Decorazioni: fregio e motivo continuo di aquile entro tondi; due stemmi.**NSC - Notizie storico-critiche**

Benchè alquanto rimaneggiati e reintegrati nel coperchio e alla base, i due cassoni conservano l'originale decorazione a pastiglia dorata. La critica, pur esprimendosi in termini dubitativi, avanza l'ipotesi che si tratti di due manufatti di ambito toscano, forse senese, dei primi anni del secolo XV. In effetti il motivo dei tondi, anche se usato con più calibrate scansioni geometriche, si trova in molti esemplari di mobilio toscano del primo quarto del secolo XV. All'interno dei cassoni un timbro testimonia dell'avvenuto passaggio dei due oggetti dalla dogana di Venezia nel gennaio del 1914.

TU - CONDIZIONE GIURIDICA E VINCOLI**ACQ - ACQUISIZIONE****ACQT - Tipo acquisizione** donazione**ACQN - Nome** eredi Contini-Bonacossi**ACQD - Data acquisizione** 1974**ACQL - Luogo acquisizione** FI/ Firenze**CDG - CONDIZIONE GIURIDICA****CDGG - Indicazione generica** proprietà Stato**CDGS - Indicazione specifica** Ministero dei Beni e delle Attività Culturali**DO - FONTI E DOCUMENTI DI RIFERIMENTO****FTA - DOCUMENTAZIONE FOTOGRAFICA**

FTAX - Genere	documentazione allegata
FTAP - Tipo	fotografia b.n.
FTAN - Codice identificativo	SBAS FI 319287
FNT - FONTI E DOCUMENTI	
FNTP - Tipo	giornale
FNTT - Denominazione	Gioranale
FNTD - Data	1970
FNTF - Foglio/Carta	nn. 241, 242
FNTN - Nome archivio	SSPM FI/ Ufficio ricerche
FNTS - Posizione	s.s.
FNTI - Codice identificativo	giornale 1970
BIB - BIBLIOGRAFIA	
BIBX - Genere	bibliografia di confronto
BIBA - Autore	Tinti M.
BIBD - Anno di edizione	1929
BIBH - Sigla per citazione	00000366
BIBI - V., tavv., figg.	t. XCIII
BIB - BIBLIOGRAFIA	
BIBX - Genere	bibliografia specifica
BIBA - Autore	Salmi M.
BIBD - Anno di edizione	1967
BIBH - Sigla per citazione	00004646
BIBN - V., pp., nn.	p. 230
BIB - BIBLIOGRAFIA	
BIBX - Genere	bibliografia specifica
BIBA - Autore	Uffizi catalogo
BIBD - Anno di edizione	1980
BIBH - Sigla per citazione	00000848
BIBN - V., pp., nn.	p. 1101, n. M1
AD - ACCESSO AI DATI	
ADS - SPECIFICHE DI ACCESSO AI DATI	
ADSP - Profilo di accesso	1
ADSM - Motivazione	scheda contenente dati liberamente accessibili
CM - COMPILAZIONE	
CMP - COMPILAZIONE	
CMPD - Data	1989
CMPN - Nome	Pilati E.
FUR - Funzionario responsabile	Damiani G.
AGG - AGGIORNAMENTO - REVISIONE	
AGGD - Data	2003
AGGN - Nome	Romagnoli G./ Rousseau B.
AGGF - Funzionario	

responsabile	Damiani G.
AGG - AGGIORNAMENTO - REVISIONE	
AGGD - Data	2006
AGGN - Nome	ARTPAST
AGGF - Funzionario responsabile	NR (recupero pregresso)