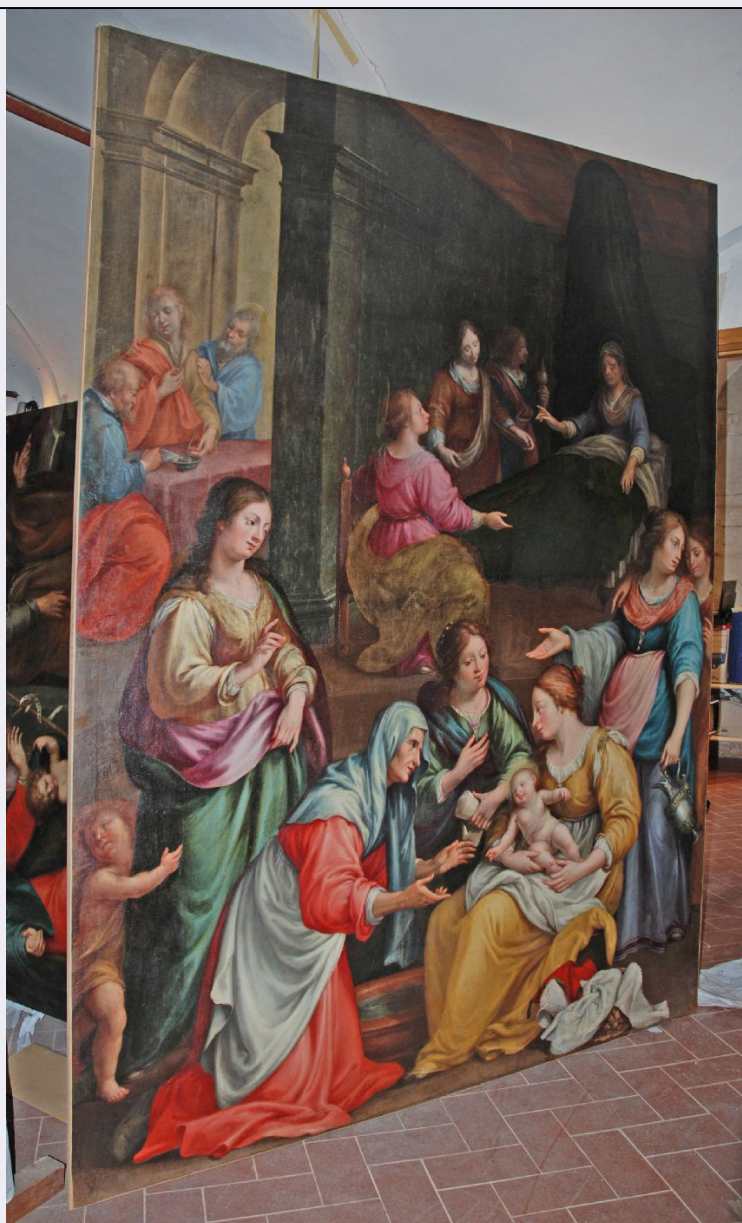


SCHEDA



CD - CODICI

TSK - Tipo Scheda	OA
LIR - Livello ricerca	C
NCT - CODICE UNIVOCO	
NCTR - Codice regione	09
NCTN - Numero catalogo generale	00554770
ESC - Ente schedatore	UNIFI
ECP - Ente competente	S121

OG - OGGETTO

OGT - OGGETTO

OGTD - Definizione dipinto

SGT - SOGGETTO

SGTI - Identificazione Soggetto neotestamentario
SGTT - Titolo Nascita di San Giovanni Battista

LC - LOCALIZZAZIONE GEOGRAFICO-AMMINISTRATIVA**PVC - LOCALIZZAZIONE GEOGRAFICO-AMMINISTRATIVA ATTUALE**

PVCS - Stato	ITALIA
PVCR - Regione	Toscana
PVCP - Provincia	PI
PVCC - Comune	Pisa

LDC - COLLOCAZIONE SPECIFICA

LDCT - Tipologia	palazzo
LDCN - Denominazione attuale	Palazzo Arcivescovile

LA - ALTRE LOCALIZZAZIONI GEOGRAFICO-AMMINISTRATIVE

TCL - Tipo di localizzazione	luogo di provenienza
-------------------------------------	----------------------

PRV - LOCALIZZAZIONE GEOGRAFICO-AMMINISTRATIVA

PRVS - Stato	ITALIA
PRVR - Regione	Toscana
PRVP - Provincia	PI
PRVC - Comune	Pisa

PRC - COLLOCAZIONE SPECIFICA

PRCT - Tipologia	chiesa
PRCD - Denominazione	Chiesa di San Pietro in Vinculis (San Pierino)

PRD - DATA

PRDU - Data uscita	1944 ca.
---------------------------	----------

LA - ALTRE LOCALIZZAZIONI GEOGRAFICO-AMMINISTRATIVE

TCL - Tipo di localizzazione	luogo di provenienza
-------------------------------------	----------------------

PRV - LOCALIZZAZIONE GEOGRAFICO-AMMINISTRATIVA

PRVS - Stato	ITALIA
PRVR - Regione	Toscana
PRVP - Provincia	PI
PRVC - Comune	Pisa

PRC - COLLOCAZIONE SPECIFICA

PRCT - Tipologia	palazzo
PRCD - Denominazione	Palazzo Reale

PRD - DATA

PRDI - Data ingresso	1944 ca.
PRDU - Data uscita	2017

GP - GEOREFERENZIAZIONE TRAMITE PUNTO

GPI - Identificativo Punto	2
GPL - Tipo di localizzazione	localizzazione fisica

GPD - DESCRIZIONE DEL PUNTO**GPDP - PUNTO**

GPDPX - Coordinata X	10.398540373
GPDPY - Coordinata Y	43.722253246

GPM - Metodo di

georeferenziazione	punto approssimato
GPT - Tecnica di georeferenziazione	rilievo da cartografia senza sopralluogo
GPP - Proiezione e Sistema di riferimento	WGS84
GPB - BASE DI RIFERIMENTO	
GPBB - Descrizione sintetica	ICCD1004366_OI.ORTOI
GPBT - Data	16-10-2017
GPBO - Note	(3799969) -ORTOFOTO 2006- (http://wms.pcn.minambiente.it/ogc?map=/ms_ogc/WMS_v1.3/raster/ortofoto_colore_06.map) -OI. ORTOIMMAGINICOLORE.2006
DT - CRONOLOGIA	
DTZ - CRONOLOGIA GENERICA	
DTZG - Secolo	XVII
DTS - CRONOLOGIA SPECIFICA	
DTSI - Da	1601
DTSF - A	1700
DTSL - Validità	ca
DTM - Motivazione cronologia	analisi stilistica
AU - DEFINIZIONE CULTURALE	
ATB - AMBITO CULTURALE	
ATBD - Denominazione	ambito toscano
ATBM - Motivazione dell'attribuzione	analisi stilistica
MT - DATI TECNICI	
MTC - Materia e tecnica	tela/ pittura a olio
MIS - MISURE	
MISU - Unità	cm
MISA - Altezza	180
MISL - Larghezza	128
FRM - Formato	rettangolare
CO - CONSERVAZIONE	
STC - STATO DI CONSERVAZIONE	
STCC - Stato di conservazione	discreto
STCS - Indicazioni specifiche	La superficie pittorica presenta delle effluerescenze dovute a muffe e delle alterazioni della vernice.
RS - RESTAURI	
RST - RESTAURI	
RSTD - Data	1991
RSTE - Ente responsabile	SBAAAS PI
RSTN - Nome operatore	Ferrigno
RSTR - Ente finanziatore	SBAAAS PI
DA - DATI ANALITICI	

DES - DESCRIZIONE

DESO - Indicazioni sull'oggetto	Il dipinto raffigura la nascita di San Giovanni Battista. Sullo sfondo è possibile osservare l'anziana Santa Elisabetta, la quale - prima o dopo aver partorito - è seduta sul letto mentre è intenta a conversare con le donne assieme a lei presenti. In primo piano si può invece notare il Santo neonato attorniato da un gruppo di donne che si stanno adoperando per l'operazione di fasciatura di quest'ultimo. Il lato sinistro del dipinto, infine, è occupato da una scena di complessa e dubbia identificazione iconografica.
DESI - Codifica Iconclass	73A14
DESS - Indicazioni sul soggetto	SOGGETTI SACRI: Nascita di San Giovanni Battista.
NSC - Notizie storico-critiche	Il dipinto è tra i recuperi bellici provenienti dalla chiesa di San Pietro in Vinculis (San Pierino). Augusto Bellini-Pietri lo descrive come opera d'ignoto collocata nel secondo altare a destra, mentre nella scheda storica conservata presso l'ufficio catalogo (1940) si ricorda come la tela si trovasse conservata nella stanza attigua alla sagrestia.

TU - CONDIZIONE GIURIDICA E VINCOLI**CDG - CONDIZIONE GIURIDICA**

CDGG - Indicazione generica	detenzione Ente religioso cattolico
------------------------------------	-------------------------------------

DO - FONTI E DOCUMENTI DI RIFERIMENTO**FTA - DOCUMENTAZIONE FOTOGRAFICA**

FTAX - Genere	documentazione allegata
FTAP - Tipo	fotografia digitale
FTAA - Autore	Rossi R.
FTAE - Ente proprietario	S. A. B. A. P. di Pisa e Livorno
FTAN - Codice identificativo	SBAAAS_PI_dig_25.jpg

FTA - DOCUMENTAZIONE FOTOGRAFICA

FTAX - Genere	documentazione allegata
FTAP - Tipo	fotografia digitale (file)
FTAA - Autore	Rossi R.
FTAE - Ente proprietario	S. A. B. A. P. di Pisa e Livorno

BIB - BIBLIOGRAFIA

BIBX - Genere	bibliografia di confronto
BIBA - Autore	Bellini Pietri A.
BIBD - Anno di edizione	1913
BIBH - Sigla per citazione	S121CU32
BIBN - V., pp., nn.	p. 241

AD - ACCESSO AI DATI**ADS - SPECIFICHE DI ACCESSO AI DATI**

ADSP - Profilo di accesso	2
ADSM - Motivazione	scheda di bene di proprietà privata

CM - COMPILAZIONE**CMP - COMPILAZIONE**

CMPD - Data	2003
--------------------	------

CMPN - Nome	Cataldi, Maria
FUR - Funzionario responsabile	Burresi, Maria Giulia
AGG - AGGIORNAMENTO - REVISIONE	
AGGD - Data	2006
AGGN - Nome	ARTPAST/ Del Lungo, Susanna
AGGF - Funzionario responsabile	Russo, Severina
AGG - AGGIORNAMENTO - REVISIONE	
AGGD - Data	2017
AGGN - Nome	Curreli, Angela Maria
AGGF - Funzionario responsabile	Russo, Severina
AGG - AGGIORNAMENTO - REVISIONE	
AGGD - Data	2021
AGGN - Nome	Bagnesi, Mirco
AGGR - Referente scientifico	Maffei, Sonia
AGGF - Funzionario responsabile	Brancaccio, Loredana
AGGF - Funzionario responsabile	Travisonni, Chiara
AN - ANNOTAZIONI	