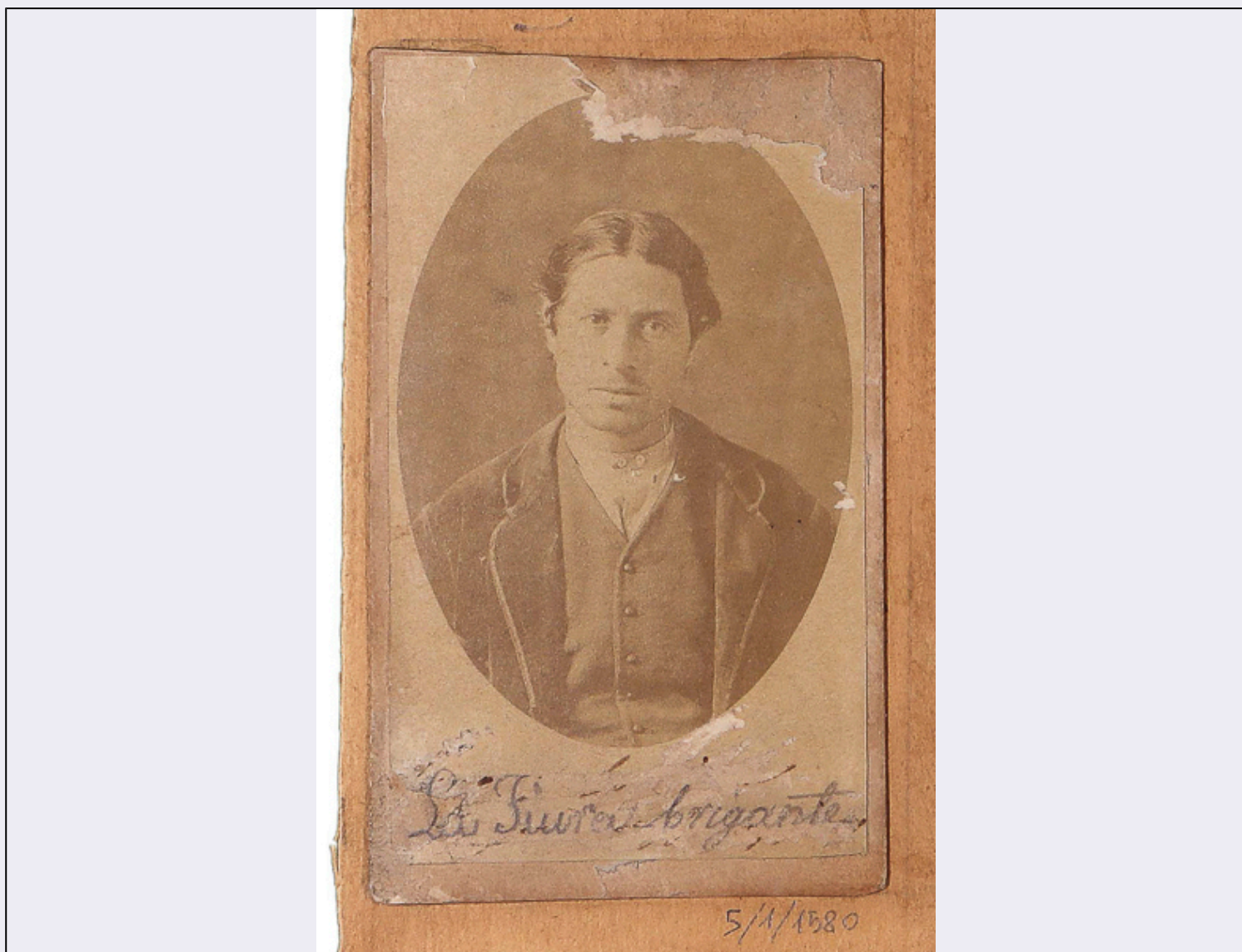


# SCHEDA



## CD - CODICI

TSK - Tipo scheda	F
LIR - Livello catalogazione	C
NCT - CODICE UNIVOCO	
NCTR - Codice Regione	01
NCTN - Numero catalogo generale	00407677
ESC - Ente schedatore	UNITO
ECP - Ente competente per tutela	S251

## OG - BENE CULTURALE

AMB - Ambito di tutela MiBACT	storico artistico
CTG - Categoria	RITRATTISTICA
OGT - DEFINIZIONE BENE	
OGTD - Definizione	positivo
OGC - TRATTAMENTO CATALOGRAFICO	

<b>OGCT - Trattamento catalografico</b>	bene complesso/bene composito - parte componente
<b>OGM - Modalità di individuazione</b>	appartenenza ad una collezione o raccolta pubblica
<b>OGR - Disponibilità del bene</b>	bene disponibile

**RV - RELAZIONI**

**RVE - STRUTTURA COMPLESSA**

<b>RVEL - Livello nella struttura gerarchica</b>	5
--	---

**RSE - RELAZIONI CON ALTRI BENI**

<b>RSER - Tipo relazione</b>	è in relazione con
<b>RSES - Specifiche tipo relazione</b>	stessa fotografia presente nell'Album dei delinquenti II con numero d'inventario 5/3/1580
<b>RSET - Tipo scheda</b>	F
<b>RSED - Definizione del bene</b>	positivo
<b>RSEC - Identificativo univoco della scheda</b>	0100407681-20

**RSE - RELAZIONI CON ALTRI BENI**

<b>RSER - Tipo relazione</b>	è in relazione con
<b>RSES - Specifiche tipo relazione</b>	stesso soggetto presente nella fotografia con numero d'inventario 1770
<b>RSET - Tipo scheda</b>	F
<b>RSED - Definizione del bene</b>	positivo
<b>RSEC - Identificativo univoco della scheda</b>	0100407676

**RSE - RELAZIONI CON ALTRI BENI**

<b>RSER - Tipo relazione</b>	è in relazione con
<b>RSES - Specifiche tipo relazione</b>	stessa fotografia con numero d'inventario 2/1583 (sciolta)
<b>RSET - Tipo scheda</b>	F
<b>RSED - Definizione del bene</b>	positivo
<b>RSEC - Identificativo univoco della scheda</b>	0100407660

**LC - LOCALIZZAZIONE GEOGRAFICO - AMMINISTRATIVA**

**PVC - LOCALIZZAZIONE**

<b>PVCS - Stato</b>	ITALIA
<b>PVCR - Regione</b>	Piemonte
<b>PVCP - Provincia</b>	TO
<b>PVCC - Comune</b>	Torino

**LDC - COLLOCAZIONE SPECIFICA**

<b>LDCT - Tipologia</b>	palazzo
<b>LDCQ - Qualificazione</b>	universitario
<b>LDCC - Complesso di appartenenza</b>	Palazzo degli Istituti Anatomici
<b>LDCU - Indirizzo</b>	Corso Massimo d'Azeglio 52

<b>LDCM - Denominazione raccolta</b>	Museo di Antropologia criminale "Cesare Lombroso"
<b>LDCS - Specifiche</b>	archivio storico/piano terra
<b>LDCD - Riferimento cronologico</b>	XIX-XX

### LA - ALTRE LOCALIZZAZIONI GEOGRAFICO - AMMINISTRATIVE

<b>TLC - Tipo di localizzazione</b>	luogo di esposizione
-------------------------------------	----------------------

#### PRV - LOCALIZZAZIONE

<b>PRVS - Stato</b>	ITALIA
<b>PRVR - Regione</b>	Piemonte
<b>PRVP - Provincia</b>	TO
<b>PRVC - Comune</b>	Torino

#### PRC - COLLOCAZIONE SPECIFICA

<b>PRCT - Tipologia contenitore fisico</b>	università
<b>PRCQ - Qualificazione contenitore fisico</b>	pubblica
<b>PRCN - Denominazione contenitore fisico</b>	Palazzo degli Istituti Anatomici
<b>PRCC - Complesso monumentale di appartenenza</b>	Palazzo degli Istituti Anatomici
<b>PRCU - Indicazioni viabilistiche</b>	Via Michelangelo, 32
<b>PRCM - Denominazione contenitore giuridico</b>	Museo di Psichiatria e Antropologia Criminale
<b>PRCS - Specifiche</b>	piano terra

#### PRD - DATI CRONOLOGICI

<b>PRDI - Riferimento cronologico/data inizio</b>	1898
<b>PRDU - Data fine</b>	1947

### LA - ALTRE LOCALIZZAZIONI GEOGRAFICO - AMMINISTRATIVE

<b>TLC - Tipo di localizzazione</b>	luogo di esposizione
-------------------------------------	----------------------

#### PRV - LOCALIZZAZIONE

<b>PRVS - Stato</b>	ITALIA
<b>PRVR - Regione</b>	Piemonte
<b>PRVP - Provincia</b>	TO
<b>PRVC - Comune</b>	Torino

#### PRC - COLLOCAZIONE SPECIFICA

<b>PRCT - Tipologia contenitore fisico</b>	università
<b>PRCQ - Qualificazione contenitore fisico</b>	pubblica
<b>PRCN - Denominazione contenitore fisico</b>	Istituto di Medicina Legale
<b>PRCC - Complesso</b>	

<b>monumentale di appartenenza</b>	Istituto di Medicina Legale
<b>PRCU - Indicazioni viabilistiche</b>	Corso Galileo Galilei, 22
<b>PRCM - Denominazione contenitore giuridico</b>	Museo di Antropologia Criminale
<b>PRCS - Specifiche</b>	secondo piano
<b>PRD - DATI CRONOLOGICI</b>	
<b>PRDI - Riferimento cronologico/data inizio</b>	1948
<b>PRDU - Data fine</b>	2009
<b>UB - DATI PATRIMONIALI/INVENTARI/STIME/COLLEZIONI</b>	
<b>UBF - UBICAZIONE BENE</b>	
<b>UBFP - Fondo</b>	Museo Lombroso
<b>UBFS - Serie archivistica</b>	Brigantaggio
<b>UBFU - Titolo di unità archivistica</b>	La Fiura Brigante
<b>UBFC - Collocazione</b>	Scatola "Briganti-Anarchici-Fotografie grande formato"
<b>INV - ALTRI INVENTARI</b>	
<b>INVN - Codice inventario</b>	5/1/1580
<b>INVD - Riferimento cronologico</b>	1990-1993
<b>AU - DEFINIZIONE CULTURALE</b>	
<b>AUT - AUTORE/RESPONSABILITA'</b>	
<b>AUTJ - Ente schedatore</b>	UNITO
<b>AUTH - Codice identificativo</b>	ML_00B
<b>AUTN - Nome scelto di persona o ente</b>	Autore non identificato
<b>AUTP - Tipo intestazione</b>	P
<b>AUTA - Indicazioni cronologiche</b>	XIX metà - XX inizio
<b>AUTS - Riferimento al nome</b>	attribuito
<b>AUTR - Ruolo</b>	fotografo principale
<b>AUTM - Motivazione/fonte</b>	analisi iconografica
<b>ATB - AMBITO CULTURALE</b>	
<b>ATBD - Denominazione</b>	ritrattistica
<b>ATBR - Ruolo</b>	fotografo
<b>ATBM - Motivazione/fonte</b>	analisi iconografica
<b>SG - SOGGETTO</b>	
<b>SGT - SOGGETTO</b>	
<b>SGTI - Identificazione</b>	Ritratti fotografici - Uomini -
<b>SGTI - Identificazione</b>	Brigantaggio - Briganti - Questione meridionale - Risorgimento italiano
<b>SGTD - Indicazioni sul</b>	Ritratto di un uomo a mezzo busto frontale su fondo neutro. L'uomo

<b>soggetto</b>	porta i capelli di media lunghezza, indossa camicia, panciotto e cappotto. Si tratta del brigante La Fiura Lorenzo.
<b>SGL - TITOLO</b>	
<b>SGLT - Titolo proprio</b>	La Fiura Brigante
<b>SGLS - Specifiche titolo</b>	Iscrizione al recto del supporto primario
<b>DT - CRONOLOGIA</b>	
<b>DTZ - CRONOLOGIA GENERICA</b>	
<b>DTZG - Fascia cronologica /periodo</b>	XIX
<b>DTZS - Specifiche fascia cronologica/periodo</b>	metà/ fine
<b>DTS - CRONOLOGIA SPECIFICA</b>	
<b>DTSI - Da</b>	1875
<b>DTSV - Validità</b>	post
<b>DTSF - A</b>	1897
<b>DTSL - Validità</b>	ante
<b>DTM - Motivazione/fonte</b>	iscrizione
<b>DTM - Motivazione/fonte</b>	bibliografia
<b>DTM - Motivazione/fonte</b>	confronto
<b>DTT - Note</b>	Iscrizione accanto la stessa immagine incollata nell'Album dei delinquenti II "costituitosi il 4 maggio 1875". Quest'immagine inoltre, è stata pubblicata nel testo di Cesare Lombroso. L'uomo delinquente in rapporto all'antropologia, alla giurisprudenza ed alla psichiatria, 5ª edizione, Atlante, Torino, Fratelli Bocca, 1897.
<b>LR - LUOGO E DATA DELLA RIPRESA</b>	
<b>LRC - LOCALIZZAZIONE</b>	
<b>LRCS - Stato</b>	ITALIA
<b>LRCR - Regione</b>	Sicilia
<b>MT - DATI TECNICI</b>	
<b>MTX - Indicazione di colore</b>	BN
<b>MTC - MATERIA E TECNICA</b>	
<b>MTCP - Riferimento alla parte</b>	supporto primario
<b>MTCT - Tecnica</b>	albumina
<b>MTC - MATERIA E TECNICA</b>	
<b>MTCP - Riferimento alla parte</b>	supporto secondario
<b>MTCM - Materia</b>	cartoncino
<b>MTCT - Tecnica</b>	incollaggio
<b>MTC - MATERIA E TECNICA</b>	
<b>MTCP - Riferimento alla parte</b>	Base della tavola
<b>MTCM - Materia</b>	cartone
<b>MTCT - Tecnica</b>	incollaggio
<b>MIS - MISURE</b>	

<b>MISP - Riferimento alla parte</b>	supporto primario
<b>MISZ - Tipo di misura</b>	altezzaxlunghezza
<b>MISS - Specifiche</b>	massima
<b>MISU - Unità di misura</b>	cm
<b>MISM - Valore</b>	9x5,5

#### MIS - MISURE

<b>MISP - Riferimento alla parte</b>	supporto secondario
<b>MISZ - Tipo di misura</b>	altezzaxlunghezza
<b>MISS - Specifiche</b>	massima
<b>MISU - Unità di misura</b>	cm
<b>MISM - Valore</b>	10x6

### CO - CONSERVAZIONE E INTERVENTI

#### STC - STATO DI CONSERVAZIONE

<b>STCP - Riferimento alla parte</b>	tutti i supporti
<b>STCC - Stato di conservazione</b>	discreto
<b>STD - Modalità di conservazione</b>	Contenitore a norma, ambiente non climatizzato.

#### RST - INTERVENTI

<b>RSTP - Riferimento alla parte</b>	tutti i supporti
<b>RSTI - Tipo intervento</b>	restauro
<b>RSTD - Riferimento cronologico</b>	2021
<b>RSTE - Ente responsabile</b>	Università degli Studi di Torino
<b>RSTR - Ente finanziatore /sponsor</b>	Ministero della Cultura
<b>RSTN</b>	Fototeca di Bologna - Elvira Tonelli

#### RST - INTERVENTI

<b>RSTP - Riferimento alla parte</b>	tutti i supporti
<b>RSTI - Tipo intervento</b>	condizionamento
<b>RSTD - Riferimento cronologico</b>	2021
<b>RSTE - Ente responsabile</b>	Università degli Studi di Torino
<b>RSTR - Ente finanziatore /sponsor</b>	Ministero della Cultura
<b>RSTN</b>	Fototeca di Bologna - Elvira Tonelli

### DA - DATI ANALITICI

<b>DES - Descrizione</b>	Piccola stampa all'albume di formato ovale incollata su supporto secondario e su cartone.
--------------------------	---

#### ISE - ISCRIZIONI/EMBLEMI/MARCHI/STEMMI/TIMBRI

<b>ISER - Riferimento alla parte</b>	Recto
<b>ISEP - Posizione</b>	sull'immagine
<b>ISED - Definizione</b>	iscrizione
<b>ISEZ - Descrizione</b>	Iscrizioni che identifica il soggetto
<b>ISEQ - Quantità</b>	1
<b>ISES - Supporto</b>	supporto primario
<b>ISEM - Materia e tecnica</b>	a matita
<b>ISEI - Trascrizione</b>	"La Fiura Brigante"

#### **ISE - ISCRIZIONI/EMBLEMI/MARCHI/STEMMI/TIMBRI**

<b>ISER - Riferimento alla parte</b>	Recto
<b>ISEP - Posizione</b>	in basso a destra
<b>ISED - Definizione</b>	iscrizione
<b>ISEE - Specifiche</b>	di collezione
<b>ISEQ - Quantità</b>	1
<b>ISES - Supporto</b>	base della tavola
<b>ISEM - Materia e tecnica</b>	a matita
<b>ISEI - Trascrizione</b>	5/1/1580

**NSC - Notizie storico-critiche**

La Fiura Lorenzo da Monreale, brigante membro della banda Trifirò insieme a Nazareno e Ignazio Trifirò e a Campanella Castrense; si costituì il 4 maggio 1875 (fonti: iscrizione accanto la stessa immagine; Morello Paolo, Briganti. Fotografia e malavita nella Sicilia dell'Ottocento, Sellerio, Palermo, collana Diorama n° 5, 1999M, catalogo della mostra omonima tenutasi a Palermo nel 1999.) Quest'immagine inoltre, è stata pubblicata nel testo di Cesare Lombroso. L'uomo delinquente in rapporto all'antropologia, alla giurisprudenza ed alla psichiatria, 5ª edizione, Atlante, Torino, Fratelli Bocca, 1897.

#### **TU - CONDIZIONE GIURIDICA E PROVVEDIMENTI DI TUTELA**

##### **CDG - CONDIZIONE GIURIDICA**

<b>CDGG - Indicazione generica</b>	proprietà Ente pubblico non territoriale
<b>BPT - Provvedimenti di tutela - sintesi</b>	si

##### **CPR - DIRITTI D'AUTORE**

<b>CPRN - Nome</b>	©Università degli Studi di Torino
--------------------	-----------------------------------

#### **DO - DOCUMENTAZIONE**

##### **FTA - DOCUMENTAZIONE FOTOGRAFICA**

<b>FTAN - Codice identificativo</b>	Lomb_5_1_1580
<b>FTAX - Genere</b>	documentazione allegata
<b>FTAP - Tipo</b>	fotografia digitale (file)
<b>FTAA - Autore</b>	Università degli Studi di Torino
<b>FTAD - Riferimento cronologico</b>	2020
<b>FTAE - Ente proprietario</b>	©Università di Torino

<b>FTAK - Nome file originale</b>	Lomb_5_1_1580.jpg
<b>FTAY - Gestione Diritti</b>	è vietato qualsiasi uso o riproduzione senza previo consenso dell'autore
<b>BIB - BIBLIOGRAFIA</b>	
<b>BIBJ - Ente schedatore</b>	UNITO
<b>BIBH - Codice identificativo</b>	ML_B_1
<b>BIBX - Genere</b>	bibliografia specifica
<b>BIBF - Tipo</b>	catalogo museo
<b>BIBM - Riferimento bibliografico completo</b>	Leonardi Nicoletta, Il metodo lombrosiano e le fotografie come oggetti sociali, in Il Museo di Antropologia Criminale Cesare Lombroso dell'Università di Torino, a cura di Montaldo Silvano & Cilli Cristina, Cinisello Balsamo, Silvana editoriale, 2015, pp. 36-51.
<b>BIB - BIBLIOGRAFIA</b>	
<b>BIBJ - Ente schedatore</b>	UNITO
<b>BIBH - Codice identificativo</b>	ML_B_6
<b>BIBX - Genere</b>	bibliografia specifica
<b>BIBF - Tipo</b>	libro
<b>BIBM - Riferimento bibliografico completo</b>	Lombroso Cesare, L'uomo delinquente in rapporto all'antropologia, alla giurisprudenza ed alla psichiatria, 5ª edizione, Atlante, Torino, Fratelli Bocca, 1897.
<b>AD - ACCESSO AI DATI</b>	
<b>ADS - SPECIFICHE DI ACCESSO AI DATI</b>	
<b>ADSP - Profilo di accesso</b>	1
<b>ADSM - Motivazione</b>	scheda contenente dati liberamente accessibili
<b>CM - CERTIFICAZIONE E GESTIONE DEI DATI</b>	
<b>CMP - REDAZIONE E VERIFICA SCIENTIFICA</b>	
<b>CMPD - Anno di redazione</b>	2020
<b>CMPN - Responsabile ricerca e redazione</b>	Pugliese, Nadia
<b>RSR - Referente verifica scientifica</b>	Leonardi, Nicoletta
<b>FUR - Funzionario responsabile</b>	Epifani, Mario