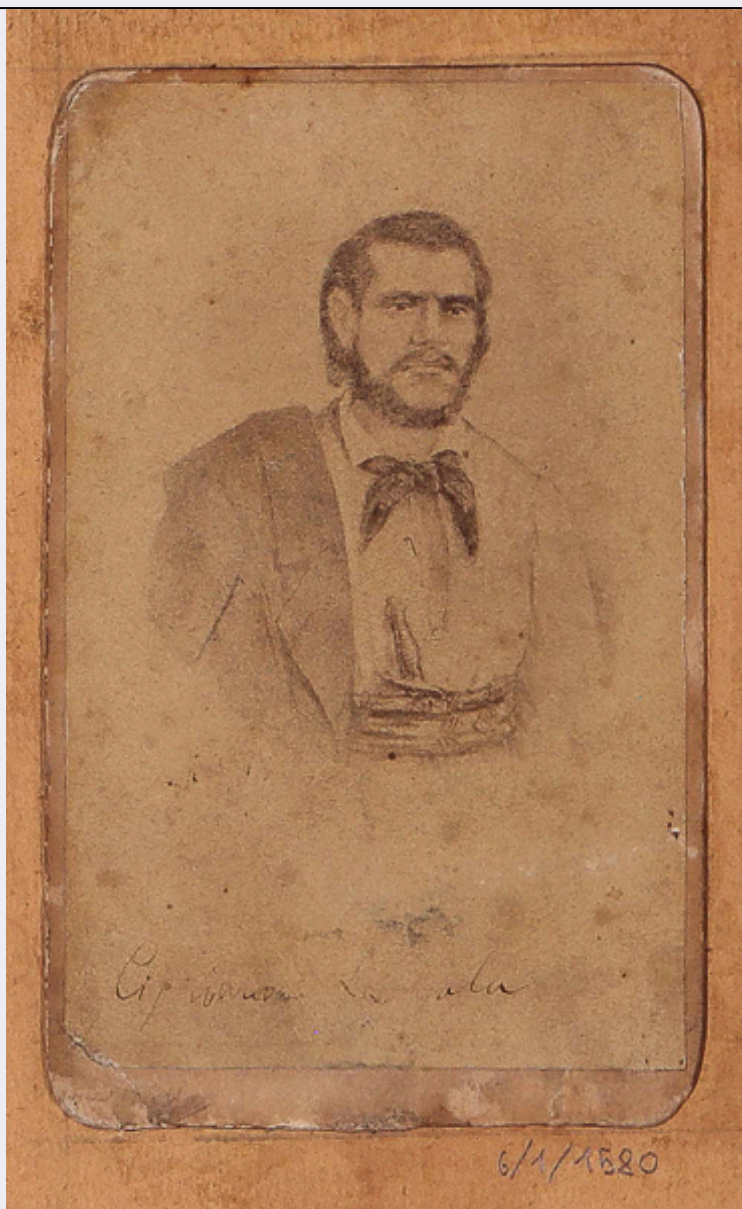


SCHEDA



CD - CODICI

TSK - Tipo scheda	F
LIR - Livello catalogazione	C
NCT - CODICE UNIVOCO	
NCTR - Codice Regione	01
NCTN - Numero catalogo generale	00407677
ESC - Ente schedatore	UNITO
ECP - Ente competente per tutela	S251

OG - BENE CULTURALE

AMB - Ambito di tutela MiBACT	storico artistico
CTG - Categoria	RITRATTISTICA
OGT - DEFINIZIONE BENE	
OGTD - Definizione	positivo

OGC - TRATTAMENTO CATALOGRAFICO

OGCT - Trattamento catalografico	bene complesso/bene composito - parte componente
OGM - Modalità di individuazione	appartenenza ad una collezione o raccolta pubblica
OGR - Disponibilità del bene	bene disponibile

RV - RELAZIONI**RVE - STRUTTURA COMPLESSA**

RVEL - Livello nella struttura gerarchica	6
--	---

LC - LOCALIZZAZIONE GEOGRAFICO - AMMINISTRATIVA**PVC - LOCALIZZAZIONE**

PVCS - Stato	ITALIA
PVCR - Regione	Piemonte
PVCP - Provincia	TO
PVCC - Comune	Torino

LDC - COLLOCAZIONE SPECIFICA

LDCT - Tipologia	palazzo
LDCQ - Qualificazione	universitario
LDCC - Complesso di appartenenza	Palazzo degli Istituti Anatomici
LDCU - Indirizzo	Corso Massimo d'Azeglio 52
LDCM - Denominazione raccolta	Museo di Antropologia criminale "Cesare Lombroso"
LDCS - Specifiche	archivio storico/piano terra
LDCD - Riferimento cronologico	XIX-XX

LA - ALTRE LOCALIZZAZIONI GEOGRAFICO - AMMINISTRATIVE

TLC - Tipo di localizzazione	luogo di esposizione
-------------------------------------	----------------------

PRV - LOCALIZZAZIONE

PRVS - Stato	ITALIA
PRVR - Regione	Piemonte
PRVP - Provincia	TO
PRVC - Comune	Torino

PRC - COLLOCAZIONE SPECIFICA

PRCT - Tipologia contenitore fisico	università
PRCQ - Qualificazione contenitore fisico	pubblica
PRCN - Denominazione contenitore fisico	Palazzo degli Istituti Anatomici
PRCC - Complesso monumentale di appartenenza	Palazzo degli Istituti Anatomici
PRCU - Indicazioni	

viabilistiche	Via Michelangelo, 32
PRCM - Denominazione contenitore giuridico	Museo di Psichiatria e Antropologia Criminale
PRCS - Specifiche	piano terra
PRD - DATI CRONOLOGICI	
PRDI - Riferimento cronologico/data inizio	1898
PRDU - Data fine	1947
LA - ALTRE LOCALIZZAZIONI GEOGRAFICO - AMMINISTRATIVE	
TLC - Tipo di localizzazione	luogo di esposizione
PRV - LOCALIZZAZIONE	
PRVS - Stato	ITALIA
PRVR - Regione	Piemonte
PRVP - Provincia	TO
PRVC - Comune	Torino
PRC - COLLOCAZIONE SPECIFICA	
PRCT - Tipologia contenitore fisico	università
PRCQ - Qualificazione contenitore fisico	pubblica
PRCN - Denominazione contenitore fisico	Istituto di Medicina Legale
PRCC - Complesso monumentale di appartenenza	Istituto di Medicina Legale
PRCU - Indicazioni viabilistiche	Corso Galileo Galilei, 22
PRCM - Denominazione contenitore giuridico	Museo di Antropologia Criminale
PRCS - Specifiche	secondo piano
PRD - DATI CRONOLOGICI	
PRDI - Riferimento cronologico/data inizio	1948
PRDU - Data fine	2009
UB - DATI PATRIMONIALI/INVENTARI/STIME/COLLEZIONI	
UBF - UBICAZIONE BENE	
UBFP - Fondo	Museo Lombroso
UBFS - Serie archivistica	Brigantaggio
UBFU - Titolo di unità archivistica	Cipriano La Gala
UBFC - Collocazione	Scatola "Briganti-Anarchici-Fotografie grande formato"
INV - ALTRI INVENTARI	
INVN - Codice inventario	6/1/1580
INVD - Riferimento cronologico	1990-1993

AU - DEFINIZIONE CULTURALE**AUT - AUTORE/RESPONSABILITA'**

AUTJ - Ente schedatore	UNITO
AUTH - Codice identificativo	ML_00B
AUTN - Nome scelto di persona o ente	Autore non identificato
AUTP - Tipo intestazione	P
AUTA - Indicazioni cronologiche	XIX metà - XX inizio
AUTS - Riferimento al nome	attribuito
AUTR - Ruolo	fotografo principale
AUTM - Motivazione/fonte	analisi iconografica

ATB - AMBITO CULTURALE

ATBD - Denominazione	ritrattistica
ATBR - Ruolo	fotografo
ATBM - Motivazione/fonte	analisi iconografica

SG - SOGGETTO**SGT - SOGGETTO**

SGTI - Identificazione	Ritratti fotografici - Uomini -
SGTI - Identificazione	Brigantaggio - Briganti - Questione meridionale - Risorgimento italiano
SGTI - Identificazione	Litografia - Riproduzioni fotografiche, Tecnica
SGTD - Indicazioni sul soggetto	Riproduzione fotografica di una litografia che ritrae un uomo a mezzo busto frontale su fondo neutro. L'uomo porta barba, baffi e indossa giacca, camicia e un fazzoletto intorno al collo. Inserito in una fascia in vita si vede il manico di un coltello. Si tratta del brigante Cipriano La Gala.

SGL - TITOLO

SGLT - Titolo proprio	Cipriano La Gala
SGLS - Specifiche titolo	Iscrizione al recto del supporto primario

DT - CRONOLOGIA**DTZ - CRONOLOGIA GENERICA**

DTZG - Fascia cronologica /periodo	XIX
DTZS - Specifiche fascia cronologica/periodo	metà/ fine
DTM - Motivazione/fonte	analisi storica

MT - DATI TECNICI

MTX - Indicazione di colore	BN
MTC - MATERIA E TECNICA	
MTCP - Riferimento alla parte	supporto primario
MTCT - Tecnica	albumina
MTC - MATERIA E TECNICA	

MTCP - Riferimento alla parte	supporto secondario
MTCM - Materia	cartoncino
MTCT - Tecnica	incollaggio
MTC - MATERIA E TECNICA	
MTCP - Riferimento alla parte	Base della tavola
MTCM - Materia	cartone
MTCT - Tecnica	incollaggio
MIS - MISURE	
MISP - Riferimento alla parte	supporto primario
MISZ - Tipo di misura	altezzaxlunghezza
MISS - Specifiche	massima
MISU - Unità di misura	cm
MISM - Valore	9x5,5
MIS - MISURE	
MISP - Riferimento alla parte	supporto secondario
MISZ - Tipo di misura	altezzaxlunghezza
MISS - Specifiche	massima
MISU - Unità di misura	cm
MISM - Valore	10x6
CO - CONSERVAZIONE E INTERVENTI	
STC - STATO DI CONSERVAZIONE	
STCP - Riferimento alla parte	tutti i supporti
STCC - Stato di conservazione	discreto
STD - Modalità di conservazione	Contenitore a norma, ambiente non climatizzato.
RST - INTERVENTI	
RSTP - Riferimento alla parte	tutti i supporti
RSTI - Tipo intervento	restauro
RSTD - Riferimento cronologico	2021
RSTE - Ente responsabile	Università degli Studi di Torino
RSTR - Ente finanziatore /sponsor	Ministero della Cultura
RSTN	Fototeca di Bologna - Elvira Tonelli
RST - INTERVENTI	
RSTP - Riferimento alla parte	tutti i supporti
RSTI - Tipo intervento	condizionamento

RSTD - Riferimento cronologico	2021
RSTE - Ente responsabile	Università degli Studi di Torino
RSTR - Ente finanziatore /sponsor	Ministero della Cultura
RSTN	Fototeca di Bologna - Elvira Tonelli

DA - DATI ANALITICI

DES - Descrizione	Piccola stampa all'albume incollata su supporto secondario e su cartone. Riproduzione fotografica di una litografia.
--------------------------	--

ISE - ISCRIZIONI/EMBLEMI/MARCHI/STEMMI/TIMBRI

ISER - Riferimento alla parte	Recto
ISEP - Posizione	sull'immagine
ISED - Definizione	iscrizione
ISEZ - Descrizione	Iscrizioni che identifica il soggetto
ISEQ - Quantità	1
ISES - Supporto	supporto primario
ISEM - Materia e tecnica	a inchiostro
ISEI - Trascrizione	"Cipriano La Gala"

ISE - ISCRIZIONI/EMBLEMI/MARCHI/STEMMI/TIMBRI

ISER - Riferimento alla parte	Recto
ISEP - Posizione	in basso a destra
ISED - Definizione	iscrizione
ISEE - Specifiche	di collezione
ISEQ - Quantità	1
ISES - Supporto	base della tavola
ISEM - Materia e tecnica	a matita
ISEI - Trascrizione	6/1/1580

NSC - Notizie storico-critiche	I fratelli Cipriano e Giona La Gala furono tra i più famosi capi briganti attivi nel Casertano nell'Italia post-unitaria; vennero processati entrambi nel 1864.
---------------------------------------	---

TU - CONDIZIONE GIURIDICA E PROVVEDIMENTI DI TUTELA

CDG - CONDIZIONE GIURIDICA

CDGG - Indicazione generica	proprietà Ente pubblico non territoriale
BPT - Provvedimenti di tutela - sintesi	si

CPR - DIRITTI D'AUTORE

CPRN - Nome	©Università degli Studi di Torino
--------------------	-----------------------------------

DO - DOCUMENTAZIONE

FTA - DOCUMENTAZIONE FOTOGRAFICA

FTAN - Codice identificativo	Lomb_6_1_1580
FTAX - Genere	documentazione allegata
FTAP - Tipo	fotografia digitale (file)

FTAA - Autore	Università degli Studi di Torino
FTAD - Riferimento cronologico	2020
FTAE - Ente proprietario	©Università di Torino
FTAK - Nome file originale	Lomb_6_1_1580.jpg
FTAY - Gestione Diritti	è vietato qualsiasi uso o riproduzione senza previo consenso dell'autore
BIB - BIBLIOGRAFIA	
BIBJ - Ente schedatore	UNITO
BIBH - Codice identificativo	ML_B_1
BIBX - Genere	bibliografia specifica
BIBF - Tipo	catalogo museo
BIBM - Riferimento bibliografico completo	Leonardi Nicoletta, Il metodo lombrosiano e le fotografie come oggetti sociali, in Il Museo di Antropologia Criminale Cesare Lombroso dell'Università di Torino, a cura di Montaldo Silvano & Cilli Cristina, Cinisello Balsamo, Silvana editoriale, 2015, pp. 36-51.
AD - ACCESSO AI DATI	
ADS - SPECIFICHE DI ACCESSO AI DATI	
ADSP - Profilo di accesso	1
ADSM - Motivazione	scheda contenente dati liberamente accessibili
CM - CERTIFICAZIONE E GESTIONE DEI DATI	
CMP - REDAZIONE E VERIFICA SCIENTIFICA	
CMPD - Anno di redazione	2020
CMPN - Responsabile ricerca e redazione	Pugliese, Nadia
RSR - Referente verifica scientifica	Leonardi, Nicoletta
FUR - Funzionario responsabile	Epifani, Mario