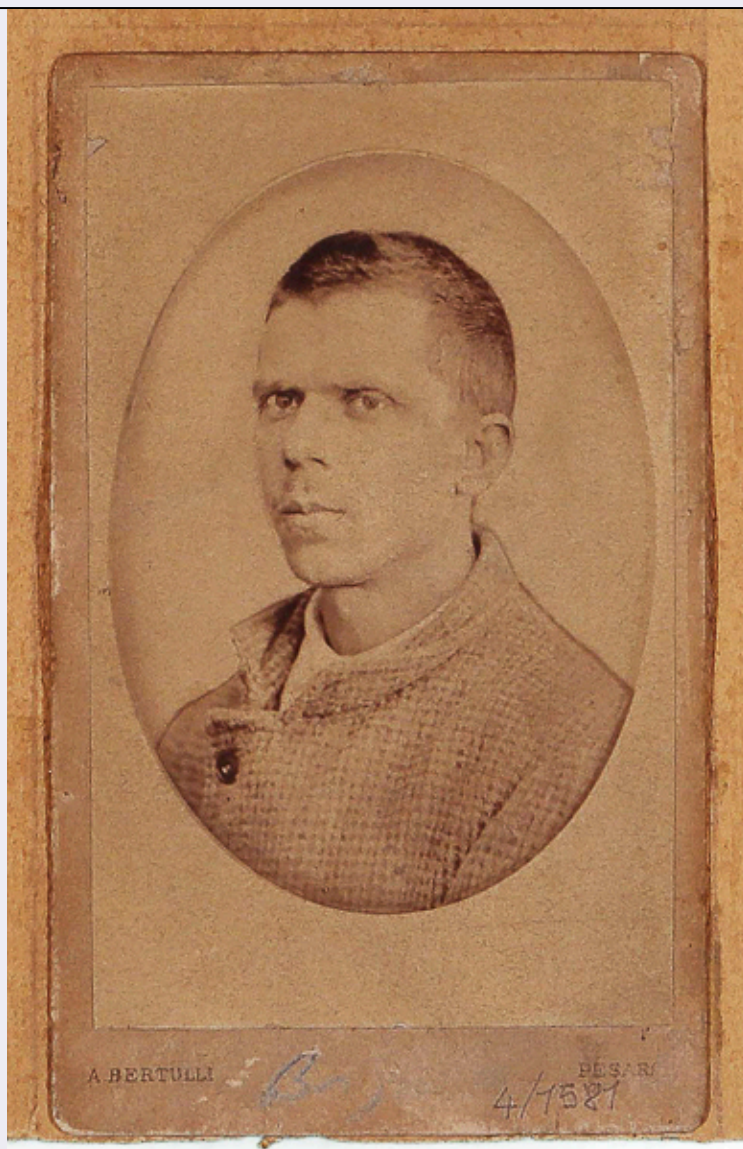


SCHEDA



CD - CODICI

TSK - Tipo scheda	F
LIR - Livello catalogazione	C
NCT - CODICE UNIVOCO	
NCTR - Codice Regione	01
NCTN - Numero catalogo generale	00407678
ESC - Ente schedatore	UNITO
ECP - Ente competente per tutela	S251

OG - BENE CULTURALE

AMB - Ambito di tutela MiBACT	storico artistico
CTG - Categoria	RITRATTISTICA
OGT - DEFINIZIONE BENE	
OGTD - Definizione	positivo
OGC - TRATTAMENTO CATALOGRAFICO	

OGCT - Trattamento catalografico	bene complesso/bene composito - parte componente
OGM - Modalità di individuazione	appartenenza ad una collezione o raccolta pubblica
OGR - Disponibilità del bene	bene disponibile
RV - RELAZIONI	
RVE - STRUTTURA COMPLESSA	
RVEL - Livello nella struttura gerarchica	8
LC - LOCALIZZAZIONE GEOGRAFICO - AMMINISTRATIVA	
PVC - LOCALIZZAZIONE	
PVCS - Stato	ITALIA
PVCR - Regione	Piemonte
PVCP - Provincia	TO
PVCC - Comune	Torino
LDC - COLLOCAZIONE SPECIFICA	
LDCT - Tipologia	palazzo
LDCQ - Qualificazione	universitario
LDCC - Complesso di appartenenza	Palazzo degli Istituti Anatomici
LDCU - Indirizzo	Corso Massimo d'Azeglio 52
LDCM - Denominazione raccolta	Museo di Antropologia criminale "Cesare Lombroso"
LDCS - Specifiche	archivio storico/piano terra
LDCD - Riferimento cronologico	XIX-XX
LA - ALTRE LOCALIZZAZIONI GEOGRAFICO - AMMINISTRATIVE	
TLC - Tipo di localizzazione	luogo di esposizione
PRV - LOCALIZZAZIONE	
PRVS - Stato	ITALIA
PRVR - Regione	Piemonte
PRVP - Provincia	TO
PRVC - Comune	Torino
PRC - COLLOCAZIONE SPECIFICA	
PRCT - Tipologia contenitore fisico	università
PRCQ - Qualificazione contenitore fisico	pubblica
PRCN - Denominazione contenitore fisico	Palazzo degli Istituti Anatomici
PRCC - Complesso monumentale di appartenenza	Palazzo degli Istituti Anatomici
PRCU - Indicazioni viabilistiche	Via Michelangelo, 32

PRCM - Denominazione contenitore giuridico	Museo di Psichiatria e Antropologia Criminale
PRCS - Specifiche	piano terra
PRD - DATI CRONOLOGICI	
PRDI - Riferimento cronologico/data inizio	1898
PRDU - Data fine	1947
LA - ALTRE LOCALIZZAZIONI GEOGRAFICO - AMMINISTRATIVE	
TLC - Tipo di localizzazione	luogo di esposizione
PRV - LOCALIZZAZIONE	
PRVS - Stato	ITALIA
PRVR - Regione	Piemonte
PRVP - Provincia	TO
PRVC - Comune	Torino
PRC - COLLOCAZIONE SPECIFICA	
PRCT - Tipologia contenitore fisico	università
PRCQ - Qualificazione contenitore fisico	pubblica
PRCN - Denominazione contenitore fisico	Istituto di Medicina Legale
PRCC - Complesso monumentale di appartenenza	Istituto di Medicina Legale
PRCU - Indicazioni viabilistiche	Corso Galileo Galilei, 22
PRCM - Denominazione contenitore giuridico	Museo di Antropologia Criminale
PRCS - Specifiche	secondo piano
PRD - DATI CRONOLOGICI	
PRDI - Riferimento cronologico/data inizio	1948
PRDU - Data fine	2009
UB - DATI PATRIMONIALI/INVENTARI/STIME/COLLEZIONI	
UBF - UBICAZIONE BENE	
UBFP - Fondo	Museo Lombroso
UBFS - Serie archivistica	Brigantaggio
UBFU - Titolo di unità archivistica	Brigante
UBFC - Collocazione	Scatola "Briganti-Anarchici-Fotografie grande formato"
INV - ALTRI INVENTARI	
INVN - Codice inventario	4/1581
INVD - Riferimento cronologico	1990-1993
AU - DEFINIZIONE CULTURALE	

AUT - AUTORE/RESPONSABILITA'

AUTJ - Ente schedatore	UNITO
AUTH - Codice identificativo	ML_14
AUTN - Nome scelto di persona o ente	Antonio Bertulli
AUTP - Tipo intestazione	P
AUTA - Indicazioni cronologiche	XIX metà-fine
AUTS - Riferimento al nome	attribuito
AUTR - Ruolo	fotografo principale
AUTM - Motivazione/fonte	iscrizione
AUTZ - Note	Scritta stampata sul supporto secondario recante il cognome del fotografo e il nome della città in cui aveva sede il suo studio "A. Bertulli Pesaro". fotografico "A. Bertulli Pesaro"

SG - SOGGETTO**SGT - SOGGETTO**

SGTI - Identificazione	Bertulli - Ritratti fotografici - Uomini
SGTI - Identificazione	Brigantaggio - Briganti - Questione meridionale - Risorgimento italiano
SGTD - Indicazioni sul soggetto	Primo piano su fondo neutro di un uomo visto di tre quarti. Il soggetto indossa un cappotto a quadretti e porta i capelli molto corti. Si tratta verosimilmente di un brigante.

SGL - TITOLO

SGLT - Titolo proprio	Brigante
SGLS - Specifiche titolo	Iscrizione al recto del supporto secondario

DT - CRONOLOGIA**DTZ - CRONOLOGIA GENERICA**

DTZG - Fascia cronologica /periodo	XIX
DTZS - Specifiche fascia cronologica/periodo	metà/ fine

DTS - CRONOLOGIA SPECIFICA

DTSI - Da	1871-1872
DTSV - Validità	ca
DTSF - A	1897
DTSL - Validità	ante
DTM - Motivazione/fonte	analisi storica
DTM - Motivazione/fonte	bibliografia
DTM - Motivazione/fonte	confronto
DTT - Note	Il fotografo Antonio Bertulli fu attivo a Pesaro nel periodo in cui Lombroso fu direttore dell'Ospedale Psichiatrico San Benedetto (1871-1872). Quest'immagine inoltre, è stata pubblicata nel testo di Cesare Lombroso. L'uomo delinquente in rapporto all'antropologia, alla giurisprudenza ed alla psichiatria, 5ª edizione, Atlante, Torino, Fratelli Bocca, 1897.

LR - LUOGO E DATA DELLA RIPRESA**LRC - LOCALIZZAZIONE**

LRCS - Stato	ITALIA
LRCR - Regione	Marche
LRCP - Provincia	PU
LRCC - Comune	Pesaro

MT - DATI TECNICI

MTX - Indicazione di colore BN

MTC - MATERIA E TECNICA

MTCP - Riferimento alla parte	supporto primario
MTCT - Tecnica	albumina

MTC - MATERIA E TECNICA

MTCP - Riferimento alla parte	supporto secondario
MTCM - Materia	cartoncino
MTCT - Tecnica	incollaggio

MTC - MATERIA E TECNICA

MTCP - Riferimento alla parte	Base della tavola
MTCM - Materia	cartone
MTCT - Tecnica	incollaggio

MIS - MISURE

MISP - Riferimento alla parte	supporto primario
MISZ - Tipo di misura	altezzaxlunghezza
MISS - Specifiche	massima
MISU - Unità di misura	cm
MISM - Valore	9x5,5

MIS - MISURE

MISP - Riferimento alla parte	supporto secondario
MISZ - Tipo di misura	altezzaxlunghezza
MISS - Specifiche	massima
MISU - Unità di misura	cm
MISM - Valore	10x6

CO - CONSERVAZIONE E INTERVENTI**STC - STATO DI CONSERVAZIONE**

STCP - Riferimento alla parte	tutti i supporti
STCC - Stato di conservazione	discreto
STD - Modalità di conservazione	Contenitore a norma, ambiente non climatizzato.

RST - INTERVENTI

RSTP - Riferimento alla parte	tutti i supporti
RSTI - Tipo intervento	restauro
RSTD - Riferimento cronologico	2021
RSTE - Ente responsabile	Università degli Studi di Torino
RSTR - Ente finanziatore /sponsor	Ministero della Cultura
RSTN	Fototeca di Bologna - Elvira Tonelli

RST - INTERVENTI

RSTP - Riferimento alla parte	tutti i supporti
RSTI - Tipo intervento	condizionamento
RSTD - Riferimento cronologico	2021
RSTE - Ente responsabile	Università degli Studi di Torino
RSTR - Ente finanziatore /sponsor	Ministero della Cultura
RSTN	Fototeca di Bologna - Elvira Tonelli

DA - DATI ANALITICI

DES - Descrizione	Piccola stampa all'album di formato ovale incollata su supporto secondario e su cartone.
--------------------------	--

ISE - ISCRIZIONI/EMBLEMI/MARCHI/STEMMI/TIMBRI

ISER - Riferimento alla parte	Recto
ISEP - Posizione	sull'immagine
ISED - Definizione	iscrizione
ISEQ - Quantità	1
ISES - Supporto	supporto secondario
ISEM - Materia e tecnica	a matita
ISEI - Trascrizione	"Brigante"
ISEA - Autore	Lombroso
ISEN - Note	L'iscrizione è parzialmente cancellata

ISE - ISCRIZIONI/EMBLEMI/MARCHI/STEMMI/TIMBRI

ISER - Riferimento alla parte	Recto
ISEP - Posizione	in basso a destra
ISED - Definizione	iscrizione
ISEE - Specifiche	di collezione
ISEQ - Quantità	1
ISES - Supporto	supporto secondario
ISEM - Materia e tecnica	a matita
ISEI - Trascrizione	4/1581

ISE - ISCRIZIONI/EMBLEMI/MARCHI/STEMMI/TIMBRI

ISER - Riferimento alla parte	Recto
ISEP - Posizione	in basso
ISED - Definizione	iscrizione
ISEE - Specifiche	dell'autore
ISEZ - Descrizione	Iscrizione recante il nome del fotografo e il luogo dello studio fotografico "A. BERTULLI" "PESARO"
ISEQ - Quantità	2
ISES - Supporto	secondario
ISEM - Materia e tecnica	tipografica
NSC - Notizie storico-critiche	Bertulli Antonio, Stabilimento Fotografico, Via del Corso 18, Pesaro. Medaglia: Esposizione Artigiana 1871 delle Marche. (Fonte: Fotografie del Risorgimento Italiano, Repertori del Museo Centrale del Risorgimento 1, a cura di Marco Pizzo. Gangemi Editore).

TU - CONDIZIONE GIURIDICA E PROVVEDIMENTI DI TUTELA

CDG - CONDIZIONE GIURIDICA

CDGG - Indicazione generica	proprietà Ente pubblico non territoriale
BPT - Provvedimenti di tutela - sintesi	si

CPR - DIRITTI D'AUTORE

CPRN - Nome	©Università degli Studi di Torino
--------------------	-----------------------------------

DO - DOCUMENTAZIONE

FTA - DOCUMENTAZIONE FOTOGRAFICA

FTAN - Codice identificativo	Lomb_4_1581
FTAX - Genere	documentazione allegata
FTAP - Tipo	fotografia digitale (file)
FTAA - Autore	Università degli Studi di Torino
FTAD - Riferimento cronologico	2020
FTAE - Ente proprietario	©Università di Torino
FTAK - Nome file originale	Lomb_4_1581.jpg
FTAY - Gestione Diritti	è vietato qualsiasi uso o riproduzione senza previo consenso dell'autore

BIB - BIBLIOGRAFIA

BIBJ - Ente schedatore	UNITO
BIBH - Codice identificativo	ML_B_1
BIBX - Genere	bibliografia specifica
BIBF - Tipo	catalogo museo
BIBM - Riferimento bibliografico completo	Leonardi Nicoletta, Il metodo lombrosiano e le fotografie come oggetti sociali, in Il Museo di Antropologia Criminale Cesare Lombroso dell'Università di Torino, a cura di Montaldo Silvano & Cilli Cristina, Cinisello Balsamo, Silvana editoriale, 2015, pp. 36-51.

BIB - BIBLIOGRAFIA

BIBJ - Ente schedatore	UNITO
BIBH - Codice identificativo	ML_B_12

BIBX - Genere	bibliografia specifica
BIBF - Tipo	libro
BIBM - Riferimento bibliografico completo	Lombroso Cesare, L'uomo delinquente in rapporto all'antropologia, alla giurisprudenza ed alla psichiatria, 5ª edizione, Torino, Fratelli Bocca, 1896.
AD - ACCESSO AI DATI	
ADS - SPECIFICHE DI ACCESSO AI DATI	
ADSP - Profilo di accesso	1
ADSM - Motivazione	scheda contenente dati liberamente accessibili
CM - CERTIFICAZIONE E GESTIONE DEI DATI	
CMP - REDAZIONE E VERIFICA SCIENTIFICA	
CMPD - Anno di redazione	2020
CMPN - Responsabile ricerca e redazione	Pugliese, Nadia
RSR - Referente verifica scientifica	Leonardi, Nicoletta
FUR - Funzionario responsabile	Epifani, Mario