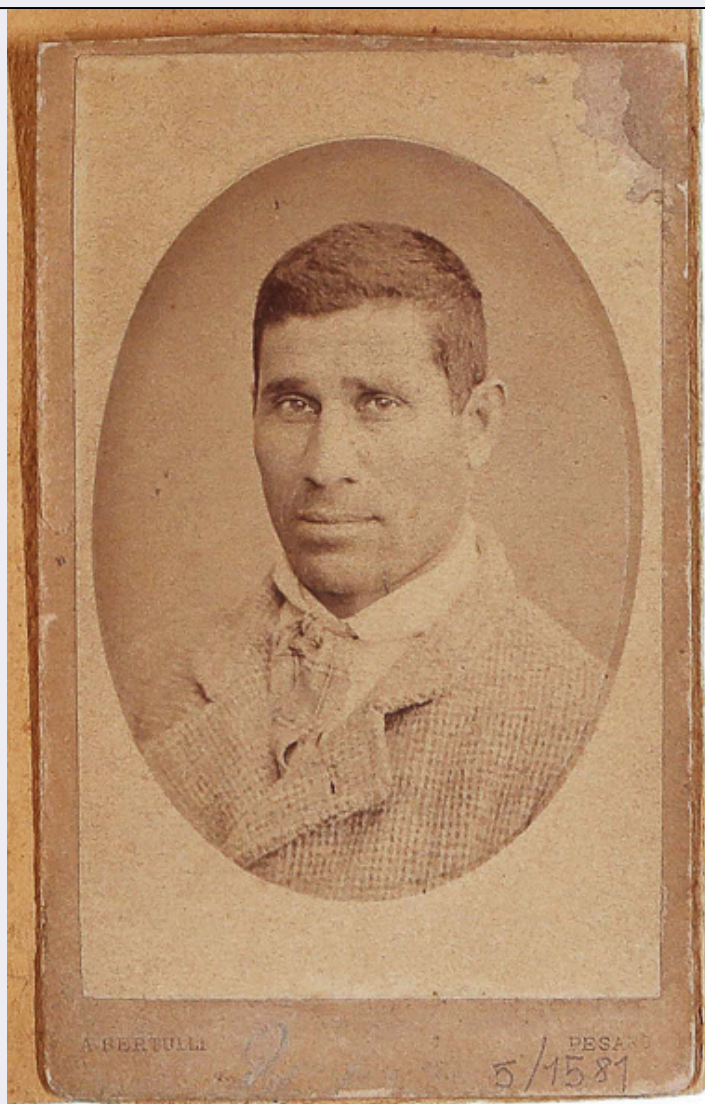


# SCHEDA



## CD - CODICI

TSK - Tipo scheda	F
LIR - Livello catalogazione	C
NCT - CODICE UNIVOCO	
NCTR - Codice Regione	01
NCTN - Numero catalogo generale	00407678
ESC - Ente schedatore	UNITO
ECP - Ente competente per tutela	S251

## OG - BENE CULTURALE

AMB - Ambito di tutela MiBACT	storico artistico
CTG - Categoria	RITRATTISTICA
OGT - DEFINIZIONE BENE	
OGTD - Definizione	positivo
OGC - TRATTAMENTO CATALOGRAFICO	
OGCT - Trattamento	

<b>catalografico</b>	bene complesso/bene composito - parte componente
<b>OGM - Modalità di individuazione</b>	appartenenza ad una collezione o raccolta pubblica
<b>OGR - Disponibilità del bene</b>	bene disponibile
<b>RV - RELAZIONI</b>	
<b>RVE - STRUTTURA COMPLESSA</b>	
<b>RVEL - Livello nella struttura gerarchica</b>	9
<b>LC - LOCALIZZAZIONE GEOGRAFICO - AMMINISTRATIVA</b>	
<b>PVC - LOCALIZZAZIONE</b>	
<b>PVCS - Stato</b>	ITALIA
<b>PVCR - Regione</b>	Piemonte
<b>PVCP - Provincia</b>	TO
<b>PVCC - Comune</b>	Torino
<b>LDC - COLLOCAZIONE SPECIFICA</b>	
<b>LDCT - Tipologia</b>	palazzo
<b>LDCQ - Qualificazione</b>	universitario
<b>LDCC - Complesso di appartenenza</b>	Palazzo degli Istituti Anatomici
<b>LDCU - Indirizzo</b>	Corso Massimo d'Azeglio 52
<b>LDCM - Denominazione raccolta</b>	Museo di Antropologia criminale "Cesare Lombroso"
<b>LDCS - Specifiche</b>	archivio storico/piano terra
<b>LDCD - Riferimento cronologico</b>	XIX-XX
<b>LA - ALTRE LOCALIZZAZIONI GEOGRAFICO - AMMINISTRATIVE</b>	
<b>TLC - Tipo di localizzazione</b>	luogo di esposizione
<b>PRV - LOCALIZZAZIONE</b>	
<b>PRVS - Stato</b>	ITALIA
<b>PRVR - Regione</b>	Piemonte
<b>PRVP - Provincia</b>	TO
<b>PRVC - Comune</b>	Torino
<b>PRC - COLLOCAZIONE SPECIFICA</b>	
<b>PRCT - Tipologia contenitore fisico</b>	università
<b>PRCQ - Qualificazione contenitore fisico</b>	pubblica
<b>PRCN - Denominazione contenitore fisico</b>	Palazzo degli Istituti Anatomici
<b>PRCC - Complesso monumentale di appartenenza</b>	Palazzo degli Istituti Anatomici
<b>PRCU - Indicazioni viabilistiche</b>	Via Michelangelo, 32
<b>PRCM - Denominazione</b>	

contenitore giuridico	Museo di Psichiatria e Antropologia Criminale
PRCS - Specifiche	piano terra
<b>PRD - DATI CRONOLOGICI</b>	
PRDI - Riferimento cronologico/data inizio	1898
PRDU - Data fine	1947
<b>LA - ALTRE LOCALIZZAZIONI GEOGRAFICO - AMMINISTRATIVE</b>	
TLC - Tipo di localizzazione	luogo di esposizione
<b>PRV - LOCALIZZAZIONE</b>	
PRVS - Stato	ITALIA
PRVR - Regione	Piemonte
PRVP - Provincia	TO
PRVC - Comune	Torino
<b>PRC - COLLOCAZIONE SPECIFICA</b>	
PRCT - Tipologia contenitore fisico	università
PRCQ - Qualificazione contenitore fisico	pubblica
PRCN - Denominazione contenitore fisico	Istituto di Medicina Legale
PRCC - Complesso monumentale di appartenenza	Istituto di Medicina Legale
PRCU - Indicazioni viabilistiche	Corso Galileo Galilei, 22
PRCM - Denominazione contenitore giuridico	Museo di Antropologia Criminale
PRCS - Specifiche	secondo piano
<b>PRD - DATI CRONOLOGICI</b>	
PRDI - Riferimento cronologico/data inizio	1948
PRDU - Data fine	2009
<b>UB - DATI PATRIMONIALI/INVENTARI/STIME/COLLEZIONI</b>	
<b>UBF - UBICAZIONE BENE</b>	
UBFP - Fondo	Museo Lombroso
UBFS - Serie archivistica	Brigantaggio
UBFU - Titolo di unità archivistica	Ritratto di uomo
UBFC - Collocazione	Scatola "Briganti-Anarchici-Fotografie grande formato"
<b>INV - ALTRI INVENTARI</b>	
INVN - Codice inventario	5/1581
INVD - Riferimento cronologico	1990-1993
<b>AU - DEFINIZIONE CULTURALE</b>	
<b>AUT - AUTORE/RESPONSABILITA'</b>	

AUTJ - Ente schedatore	UNITO
AUTH - Codice identificativo	ML_14
AUTN - Nome scelto di persona o ente	Antonio Bertulli
AUTP - Tipo intestazione	P
AUTA - Indicazioni cronologiche	XIX metà-fine
AUTS - Riferimento al nome	attribuito
AUTR - Ruolo	fotografo principale
AUTM - Motivazione/fonte	iscrizione
AUTZ - Note	Scritta stampata sul supporto secondario recante il cognome del fotografo e il nome della città in cui aveva sede il suo studio fotografico "A. Bertulli Pesaro"

SG - SOGGETTO

SGT - SOGGETTO	
SGTI - Identificazione	Bertulli - Ritratti fotografici - Uomini -
SGTI - Identificazione	Brigantaggio - Briganti - Questione meridionale - Risorgimento italiano
SGTD - Indicazioni sul soggetto	Primo piano frontale su fondo neutro di un uomo. Il soggetto indossa un cappotto a quadretti e porta i capelli molto corti. Si tratta verosimilmente di un brigante.

SGL - TITOLO

SGLA - Titolo attribuito	Ritratto di uomo
SGLS - Specifiche titolo	Analisi iconografica

DT - CRONOLOGIA

DTZ - CRONOLOGIA GENERICA

DTZG - Fascia cronologica /periodo	XIX
DTZS - Specifiche fascia cronologica/periodo	metà/ fine

DTS - CRONOLOGIA SPECIFICA

DTSI - Da	1871-1872
DTSV - Validità	ca
DTSF - A	1897
DTSL - Validità	ante
DTM - Motivazione/fonte	analisi storica
DTM - Motivazione/fonte	bibliografia
DTM - Motivazione/fonte	confronto
DTT - Note	Il fotografo Antonio Bertulli fu attivo a Pesaro nel periodo in cui Lombroso fu direttore dell'Ospedale Psichiatrico San Benedetto (1871-1872). Quest'immagine è stata pubblicata nel testo di Cesare Lombroso. L'uomo delinquente in rapporto all'antropologia, alla giurisprudenza ed alla psichiatria, 5ª edizione, Atlante, Torino, Fratelli Bocca, 1897.

LR - LUOGO E DATA DELLA RIPRESA

<b>LRC - LOCALIZZAZIONE</b>	
<b>LRCS - Stato</b>	ITALIA
<b>LRCR - Regione</b>	Marche
<b>LRCP - Provincia</b>	PU
<b>LRCC - Comune</b>	Pesaro
<b>MT - DATI TECNICI</b>	
<b>MTX - Indicazione di colore</b>	BN
<b>MTC - MATERIA E TECNICA</b>	
<b>MTCP - Riferimento alla parte</b>	supporto primario
<b>MTCT - Tecnica</b>	albumina
<b>MTC - MATERIA E TECNICA</b>	
<b>MTCP - Riferimento alla parte</b>	supporto secondario
<b>MTCM - Materia</b>	cartoncino
<b>MTCT - Tecnica</b>	incollaggio
<b>MTC - MATERIA E TECNICA</b>	
<b>MTCP - Riferimento alla parte</b>	Base della tavola
<b>MTCM - Materia</b>	cartone
<b>MTCT - Tecnica</b>	incollaggio
<b>MIS - MISURE</b>	
<b>MISP - Riferimento alla parte</b>	supporto primario
<b>MISZ - Tipo di misura</b>	altezzaxlunghezza
<b>MISS - Specifiche</b>	massima
<b>MISU - Unità di misura</b>	cm
<b>MISM - Valore</b>	9x5,5
<b>MIS - MISURE</b>	
<b>MISP - Riferimento alla parte</b>	supporto secondario
<b>MISZ - Tipo di misura</b>	altezzaxlunghezza
<b>MISS - Specifiche</b>	massima
<b>MISU - Unità di misura</b>	cm
<b>MISM - Valore</b>	10x6
<b>CO - CONSERVAZIONE E INTERVENTI</b>	
<b>STC - STATO DI CONSERVAZIONE</b>	
<b>STCP - Riferimento alla parte</b>	tutti i supporti
<b>STCC - Stato di conservazione</b>	buono
<b>STD - Modalità di conservazione</b>	Contenitore a norma, ambiente non climatizzato.
<b>RST - INTERVENTI</b>	

<b>RSTP - Riferimento alla parte</b>	tutti i supporti
<b>RSTI - Tipo intervento</b>	restauro
<b>RSTD - Riferimento cronologico</b>	2021
<b>RSTE - Ente responsabile</b>	Università degli Studi di Torino
<b>RSTR - Ente finanziatore /sponsor</b>	Ministero della Cultura
<b>RSTN</b>	Fototeca di Bologna - Elvira Tonelli
<b>RST - INTERVENTI</b>	
<b>RSTP - Riferimento alla parte</b>	tutti i supporti
<b>RSTI - Tipo intervento</b>	condizionamento
<b>RSTD - Riferimento cronologico</b>	2021
<b>RSTE - Ente responsabile</b>	Università degli Studi di Torino
<b>RSTR - Ente finanziatore /sponsor</b>	Ministero della Cultura
<b>RSTN</b>	Fototeca di Bologna - Elvira Tonelli
<b>DA - DATI ANALITICI</b>	
<b>DES - Descrizione</b>	Piccola stampa all'albumine di formato ovale incollata su supporto secondario e su cartone.
<b>ISE - ISCRIZIONI/EMBLEMI/MARCHI/STEMMI/TIMBRI</b>	
<b>ISER - Riferimento alla parte</b>	Recto
<b>ISEP - Posizione</b>	sull'immagine
<b>ISED - Definizione</b>	iscrizione
<b>ISEQ - Quantità</b>	1
<b>ISES - Supporto</b>	supporto secondario
<b>ISEM - Materia e tecnica</b>	a matita
<b>ISEI - Trascrizione</b>	"B[...]"
<b>ISEN - Note</b>	L'iscrizione è quasi completamente cancellata
<b>ISE - ISCRIZIONI/EMBLEMI/MARCHI/STEMMI/TIMBRI</b>	
<b>ISER - Riferimento alla parte</b>	Recto
<b>ISEP - Posizione</b>	in basso a destra
<b>ISED - Definizione</b>	iscrizione
<b>ISEE - Specifiche</b>	di collezione
<b>ISEQ - Quantità</b>	1
<b>ISES - Supporto</b>	supporto secondario
<b>ISEM - Materia e tecnica</b>	a matita
<b>ISEI - Trascrizione</b>	5/1581
<b>ISE - ISCRIZIONI/EMBLEMI/MARCHI/STEMMI/TIMBRI</b>	
<b>ISER - Riferimento alla parte</b>	Recto



<b>ISEP - Posizione</b>	in basso
<b>ISED - Definizione</b>	iscrizione
<b>ISEE - Specifiche</b>	dell'autore
<b>ISEZ - Descrizione</b>	Iscrizione recante il nome del fotografo e il luogo dello studio fotografico "A. BERTULLI" "PESARO"
<b>ISEQ - Quantità</b>	2
<b>ISES - Supporto</b>	secondario
<b>ISEM - Materia e tecnica</b>	tipografica
<b>NSC - Notizie storico-critiche</b>	Bertulli Antonio, Stabilimento Fotografico, Via del Corso 18, Pesaro. Medaglia: Esposizione Artigiana 1871 delle Marche. (Fonte: Fotografie del Risorgimento Italiano, Repertori del Museo Centrale del Risorgimento 1, a cura di Marco Pizzo. Gangemi Editore).

## TU - CONDIZIONE GIURIDICA E PROVVEDIMENTI DI TUTELA

<b>CDG - CONDIZIONE GIURIDICA</b>	
<b>CDGG - Indicazione generica</b>	proprietà Ente pubblico non territoriale
<b>BPT - Provvedimenti di tutela - sintesi</b>	si
<b>CPR - DIRITTI D'AUTORE</b>	
<b>CPRN - Nome</b>	©Università degli Studi di Torino

## DO - DOCUMENTAZIONE

<b>FTA - DOCUMENTAZIONE FOTOGRAFICA</b>	
<b>FTAN - Codice identificativo</b>	Lomb_5_1581
<b>FTAX - Genere</b>	documentazione allegata
<b>FTAP - Tipo</b>	fotografia digitale (file)
<b>FTAA - Autore</b>	Università degli Studi di Torino
<b>FTAD - Riferimento cronologico</b>	2020
<b>FTAE - Ente proprietario</b>	©Università di Torino
<b>FTAK - Nome file originale</b>	Lomb_5_1581.jpg
<b>FTAY - Gestione Diritti</b>	è vietato qualsiasi uso o riproduzione senza previo consenso dell'autore

<b>BIB - BIBLIOGRAFIA</b>	
<b>BIBJ - Ente schedatore</b>	UNITO
<b>BIBH - Codice identificativo</b>	ML_B_1
<b>BIBX - Genere</b>	bibliografia specifica
<b>BIBF - Tipo</b>	catalogo museo
<b>BIBM - Riferimento bibliografico completo</b>	Leonardi Nicoletta, Il metodo lombrosiano e le fotografie come oggetti sociali, in Il Museo di Antropologia Criminale Cesare Lombroso dell'Università di Torino, a cura di Montaldo Silvano & Cilli Cristina, Cinisello Balsamo, Silvana editoriale, 2015, pp. 36-51.

<b>BIB - BIBLIOGRAFIA</b>	
<b>BIBJ - Ente schedatore</b>	UNITO
<b>BIBH - Codice identificativo</b>	ML_B_12
<b>BIBX - Genere</b>	bibliografia specifica

<b>BIBF - Tipo</b>	libro
<b>BIBM - Riferimento bibliografico completo</b>	Lombroso Cesare, L'uomo delinquente in rapporto all'antropologia, alla giurisprudenza ed alla psichiatria, 5ª edizione, Torino, Fratelli Bocca, 1896.
<b>AD - ACCESSO AI DATI</b>	
<b>ADS - SPECIFICHE DI ACCESSO AI DATI</b>	
<b>ADSP - Profilo di accesso</b>	1
<b>ADSM - Motivazione</b>	scheda contenente dati liberamente accessibili
<b>CM - CERTIFICAZIONE E GESTIONE DEI DATI</b>	
<b>CMP - REDAZIONE E VERIFICA SCIENTIFICA</b>	
<b>CMPD - Anno di redazione</b>	2020
<b>CMPN - Responsabile ricerca e redazione</b>	Pugliese, Nadia
<b>RSR - Referente verifica scientifica</b>	Leonardi, Nicoletta
<b>FUR - Funzionario responsabile</b>	Epifani, Mario