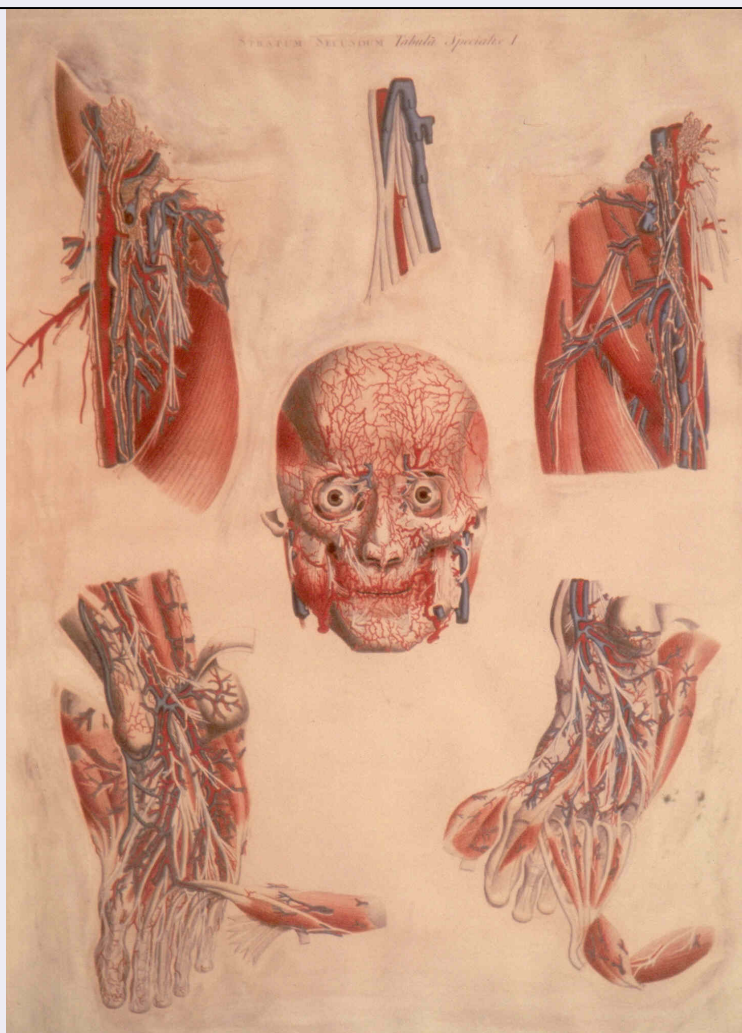


# SCHEDA



## CD - CODICI

TSK - Tipo Scheda	S
LIR - Livello ricerca	C
<b>NCT - CODICE UNIVOCO</b>	
NCTR - Codice regione	09
NCTN - Numero catalogo generale	01390812
ESC - Ente schedatore	UNUPI
ECP - Ente competente	S121

## RV - RELAZIONI

ROZ - Altre relazioni	0901390806
-----------------------	------------

## OG - OGGETTO

### OGT - OGGETTO

OGTD - Definizione	stampa colorata a mano
OGTT - Tipologia	di riproduzione

### SGT - SOGGETTO

SGTI - Identificazione	Soggetto anatomico
SGTP - Titolo proprio	STRATUM SECUNDUM, Tavola Specialis I
SGTL - Tipo titolo	dalla stampa

<b>SGTS - Titolo della serie di appartenenza</b>	Anatomiae Universae Pauli Mascagnii Icones
--	--

## **LC - LOCALIZZAZIONE GEOGRAFICA AMMINISTRATIVA**

### **PVC - LOCALIZZAZIONE GEOGRAFICO-AMMINISTRATIVA ATTUALE**

<b>PVCS - Stato</b>	ITALIA
<b>PVCR - Regione</b>	Toscana
<b>PVCP - Provincia</b>	PI
<b>PVCC - Comune</b>	Pisa

### **LDC - COLLOCAZIONE SPECIFICA**

<b>LDCT - Tipologia</b>	palazzo
<b>LDCN - Denominazione attuale</b>	Scuola Medica
<b>LDCC - Complesso di appartenenza</b>	Università
<b>LDCU - Indirizzo</b>	Via Roma, 55
<b>LDCM - Denominazione raccolta</b>	Museo di Anatomia Umana "Filippo Civinini"
<b>LDCS - Specifiche</b>	Istituto di Anatomia Normale, I piano, "Galleria Mascagni"

## **RO - RAPPORTO**

### **ROF - RAPPORTO OPERA FINALE/ORIGINALE**

<b>ROFF - Stadio opera</b>	copia con varianti
<b>ROFO - Opera finale /originale</b>	stampa
<b>ROFS - Soggetto opera finale/originale</b>	soggetto anatomico
<b>ROFA - Autore opera finale /originale</b>	Mascagni Paolo
<b>ROFD - Datazione opera finale/originale</b>	1823-31
<b>ROFC - Collocazione opera finale/originale</b>	Toscana/ PI/ Pisa/ Museo di Anatomia Umana "Filippo Civinini"

## **DT - CRONOLOGIA**

### **DTZ - CRONOLOGIA GENERICA**

<b>DTZG - Secolo</b>	XIX
----------------------	-----

### **DTS - CRONOLOGIA SPECIFICA**

<b>DTSI - Da</b>	1823
<b>DTSF - A</b>	1831

<b>DTM - Motivazione cronologia</b>	bibliografia
-------------------------------------	--------------

## **AU - DEFINIZIONE CULTURALE**

### **AUT - AUTORE**

<b>AUTS - Riferimento all'autore</b>	attribuito
<b>AUTR - Riferimento all'intervento</b>	ideatore
<b>AUTM - Motivazione</b>	

<b>dell'attribuzione</b>	bibliografia
<b>AUTN - Nome scelto</b>	Mascagni Paolo
<b>AUTA - Dati anagrafici</b>	1755/ 1815
<b>AUTH - Sigla per citazione</b>	00000001
<b>AUT - AUTORE</b>	
<b>AUTS - Riferimento all'autore</b>	attribuito
<b>AUTR - Riferimento all'intervento</b>	disegnatore/incisore
<b>AUTM - Motivazione dell'attribuzione</b>	bibliografia
<b>AUTN - Nome scelto</b>	Serantoni Antonio
<b>AUTA - Dati anagrafici</b>	1780/1837
<b>AUTH - Sigla per citazione</b>	00000002
<b>MT - DATI TECNICI</b>	
<b>MTC - Materia e tecnica</b>	carta/ acquaforte a colori ritoccata a mano
<b>MIS - MISURE</b>	
<b>MISU - Unità</b>	mm
<b>MISA - Altezza</b>	750
<b>MISL - Larghezza</b>	540
<b>CO - CONSERVAZIONE</b>	
<b>STC - STATO DI CONSERVAZIONE</b>	
<b>STCC - Stato di conservazione</b>	discreto
<b>DA - DATI ANALITICI</b>	
<b>DES - DESCRIZIONE</b>	
<b>DESI - Codifica Iconclass</b>	31AA
<b>DESS - Indicazioni sul soggetto</b>	PARTI ANATOMICHE: muscoli, vasi e nervi della faccia; plesso branchiale; regione inguino-femorale sn; regione inguino-femorale dx; piano muscolare della pianta del piede dx.
<b>ISR - ISCRIZIONI</b>	
<b>ISRC - Classe di appartenenza</b>	didascalica
<b>ISRL - Lingua</b>	latino
<b>ISRS - Tecnica di scrittura</b>	a incisione, a pennello
<b>ISRT - Tipo di caratteri</b>	capitale, corsivo, numeri romani
<b>ISRP - Posizione</b>	in altro, al centro
<b>ISRI - Trascrizione</b>	STRATUM SECUNDUM, Tabula Specialis I
<b>TU - CONDIZIONE GIURIDICA E VINCOLI</b>	
<b>CDG - CONDIZIONE GIURIDICA</b>	
<b>CDGG - Indicazione generica</b>	proprietà Ente pubblico non territoriale
<b>CDGS - Indicazione specifica</b>	Università di Pisa
<b>CDGI - Indirizzo</b>	Lungarno Pacinotti, 43 - 56126 Pisa (PI)

**DO - FONTI E DOCUMENTI DI RIFERIMENTO****FTA - DOCUMENTAZIONE FOTOGRAFICA**

<b>FTAX - Genere</b>	documentazione allegata
<b>FTAP - Tipo</b>	fotografia digitale (file)
<b>FTAN - Codice identificativo</b>	New_1625489859496

**BIB - BIBLIOGRAFIA**

<b>BIBX - Genere</b>	bibliografia specifica
<b>BIBA - Autore</b>	Ciardi P./ Massart C./ Passeri P.
<b>BIBD - Anno di edizione</b>	1976
<b>BIBH - Sigla per citazione</b>	Unipi_03
<b>BIBN - V., pp., nn.</b>	f. 16
<b>BIBI - V., tavv., figg.</b>	fig. 7

**BIB - BIBLIOGRAFIA**

<b>BIBX - Genere</b>	bibliografia di confronto
<b>BIBA - Autore</b>	Natale G./ Lenzi P.
<b>BIBD - Anno di edizione</b>	2012
<b>BIBH - Sigla per citazione</b>	Unipi_02
<b>BIBN - V., pp., nn.</b>	pp. 38-41

**BIB - BIBLIOGRAFIA**

<b>BIBX - Genere</b>	bibliografia di corredo
<b>BIBA - Autore</b>	Del Tacca M.
<b>BIBD - Anno di edizione</b>	2000
<b>BIBH - Sigla per citazione</b>	Unipi_04
<b>BIBN - V., pp., nn.</b>	p. 97

**BIB - BIBLIOGRAFIA**

<b>BIBX - Genere</b>	bibliografia di corredo
<b>BIBA - Autore</b>	Ferri S.
<b>BIBD - Anno di edizione</b>	2015
<b>BIBH - Sigla per citazione</b>	Unipi_06
<b>BIBN - V., pp., nn.</b>	pp. 23-43

**MST - MOSTRE**

<b>MSTT - Titolo</b>	Le Tavole Anatomiche di Paolo Mascagni
<b>MSTL - Luogo</b>	Pisa
<b>MSTD - Data</b>	26 Maggio - 12 Giugno 1976

**AD - ACCESSO AI DATI****ADS - SPECIFICHE DI ACCESSO AI DATI**

<b>ADSP - Profilo di accesso</b>	1
<b>ADSM - Motivazione</b>	scheda contenente dati liberamente accessibili

**CM - COMPILAZIONE****CMP - COMPILAZIONE**

<b>CMPD - Data</b>	2021
<b>CMPN - Nome</b>	Bruni, Sara

<b>RSR - Referente scientifico</b>	Maffei, Sonia
<b>FUR - Funzionario responsabile</b>	Brancaccio, Loredana
<b>FUR - Funzionario responsabile</b>	Travisonni, Chiara
<b>AN - ANNOTAZIONI</b>	
<b>OSS - Osservazioni</b>	al centro Muscoli, vasi e nervi della faccia; in alto al centro Plesso branchiale; in alto a destra Regione inguino-femorale sn; in alto a sinistra Regione inguino-femorale dx; in basso a sinistra Secondo piano muscolare della pianta del piede dx; in basso a destra Terzo piano muscolare della pianta del piede dx. Gli oggetti sono stati schedati durante il Corso di "Informatica per i beni culturali" (titolare Prof.ssa Sonia Maffei) della "Scuola di Specializzazione in Beni Storico-Artistici" dell'Università di Pisa in collaborazione con il Laboratorio LIMES, a.a. 2020-2021.