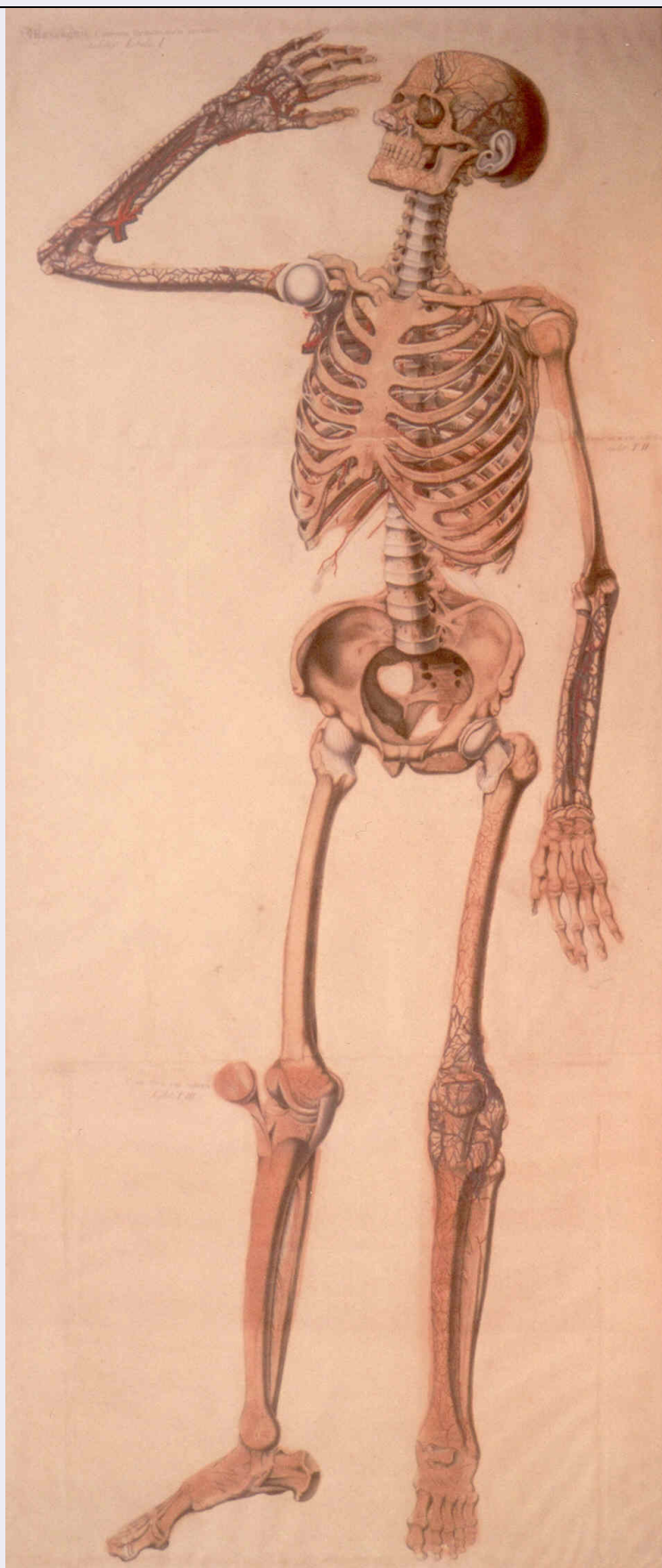


# SCHEDA



## CD - CODICI

TSK - Tipo Scheda S

LIR - Livello ricerca C

NCT - CODICE UNIVOCO

<b>NCTR - Codice regione</b>	09
<b>NCTN - Numero catalogo generale</b>	01390832
<b>ESC - Ente schedatore</b>	UNUPI
<b>ECP - Ente competente</b>	S121
<b>RV - RELAZIONI</b>	
<b>ROZ - Altre relazioni</b>	0901390806
<b>OG - OGGETTO</b>	
<b>OGT - OGGETTO</b>	
<b>OGTD - Definizione</b>	Stampa composita colorata a mano
<b>OGTT - Tipologia</b>	di riproduzione
<b>SGT - SOGGETTO</b>	
<b>SGTI - Identificazione</b>	Soggetto anatomico
<b>SGTT - Titolo</b>	Sceletus Tabulae I,II, III
<b>SGTP - Titolo proprio</b>	Mascagnii Corporis Humani. facie adversa / Sceletus Tabulae I,II, III
<b>SGTL - Tipo titolo</b>	dalla stampa
<b>SGTS - Titolo della serie di appartenenza</b>	Anatomiae Universae Pauli Mascagnii Icones
<b>LC - LOCALIZZAZIONE GEOGRAFICA AMMINISTRATIVA</b>	
<b>PVC - LOCALIZZAZIONE GEOGRAFICO-AMMINISTRATIVA ATTUALE</b>	
<b>PVCS - Stato</b>	ITALIA
<b>PVCR - Regione</b>	Toscana
<b>PVCP - Provincia</b>	PI
<b>PVCC - Comune</b>	Pisa
<b>LDC - COLLOCAZIONE SPECIFICA</b>	
<b>LDCT - Tipologia</b>	palazzo
<b>LDCN - Denominazione attuale</b>	Scuola Medica
<b>LDCC - Complesso di appartenenza</b>	Università di Pisa
<b>LDCU - Indirizzo</b>	via Roma, 55
<b>LDCM - Denominazione raccolta</b>	Museo di Anatomia Umana "Filippo Civinini"
<b>LDCS - Specifiche</b>	Istituto di Anatomia Normale, I piano, "Galleria Mascagni"
<b>UB - UBICAZIONE E DATI PATRIMONIALI</b>	
<b>INV - INVENTARIO DI MUSEO O DI SOPRINTENDENZA</b>	
<b>INVN - Numero</b>	08045
<b>INVD - Data</b>	1969-1970
<b>RO - RAPPORTO</b>	
<b>ROF - RAPPORTO OPERA FINALE/ORIGINALE</b>	
<b>ROFF - Stadio opera</b>	copia con varianti
<b>ROFO - Opera finale /originale</b>	stampa
<b>ROFS - Soggetto opera</b>	

<b>finale/originale</b>	soggetto anatomico
<b>ROFA - Autore opera finale /originale</b>	Mascagni Paolo
<b>ROFD - Datazione opera finale/originale</b>	1823-1831
<b>ROFC - Collocazione opera finale/originale</b>	Toscana/PI/Pisa/Museo di Anatomia Umana "Filippo Civinini"

## DT - CRONOLOGIA

### DTZ - CRONOLOGIA GENERICA

**DTZG - Secolo** XIX

### DTS - CRONOLOGIA SPECIFICA

**DTSI - Da** 1823

**DTSF - A** 1831

**DTM - Motivazione cronologia** bibliografia

## AU - DEFINIZIONE CULTURALE

### AUT - AUTORE

**AUTS - Riferimento all'autore** attribuito

**AUTR - Riferimento all'intervento** ideatore

**AUTM - Motivazione dell'attribuzione** bibliografia

**AUTN - Nome scelto** Mascagni Paolo

**AUTA - Dati anagrafici** 1755/ 1815

**AUTH - Sigla per citazione** 00000001

### AUT - AUTORE

**AUTS - Riferimento all'autore** attribuito

**AUTR - Riferimento all'intervento** disegnatore, incisore, pittore

**AUTM - Motivazione dell'attribuzione** bibliografia

**AUTN - Nome scelto** Serantoni Antonio

**AUTA - Dati anagrafici** 1780/1837

**AUTH - Sigla per citazione** 00000002

## MT - DATI TECNICI

**MTC - Materia e tecnica** carta/ acquaforte a colori ritoccata a mano

### MIS - MISURE

**MISU - Unità** mm

**MISA - Altezza** 2040

**MISL - Larghezza** 970

## CO - CONSERVAZIONE

### STC - STATO DI CONSERVAZIONE

**STCC - Stato di conservazione** buono

**DA - DATI ANALITICI****DES - DESCRIZIONE**

<b>DESI - Codifica Iconclass</b>	31A21(+1)
<b>DESS - Indicazioni sul soggetto</b>	PARTI ANATOMICHE: scheletro con legamenti, tendini, vasi sanguigni, nervi e linfatici profondi.

**ISR - ISCRIZIONI**

<b>ISRC - Classe di appartenenza</b>	didascalica
<b>ISRL - Lingua</b>	latino
<b>ISRS - Tecnica di scrittura</b>	a incisione, a pennello
<b>ISRT - Tipo di caratteri</b>	maiuscolo, corsivo, numeri romani
<b>ISRP - Posizione</b>	in alto a sinistra
<b>ISRI - Trascrizione</b>	Mascagnii Corporis Humani facie adversa / Sceletus Tabula I

**ISR - ISCRIZIONI**

<b>ISRC - Classe di appartenenza</b>	didascalica
<b>ISRL - Lingua</b>	latino
<b>ISRS - Tecnica di scrittura</b>	a incisione, a pennello
<b>ISRT - Tipo di caratteri</b>	maiuscolo, corsivo, numeri romani
<b>ISRP - Posizione</b>	al centro a destra
<b>ISRI - Trascrizione</b>	Corp. Hum. Fac. Adver. / Scelet. T. II

**ISR - ISCRIZIONI**

<b>ISRC - Classe di appartenenza</b>	didascalica
<b>ISRL - Lingua</b>	latino
<b>ISRS - Tecnica di scrittura</b>	a incisione, a pennello
<b>ISRT - Tipo di caratteri</b>	maiuscolo, corsivo, numeri romani
<b>ISRP - Posizione</b>	in basso a sinistra
<b>ISRI - Trascrizione</b>	Corp. Hum. Fac. Adver. / Scelet. T. III

**NSC - Notizie storico-critiche**

La tavola fa parte della serie "Anatomiae universae Pauli Mascagnii icones", apparsa postuma a Pisa presso Nicola Capurro tra il 1823 ed il 1831. Il sontuoso atlante anatomico, disegnato, inciso e colorato da Antonio Serantoni, si compone di 44 tavole, delle quali le prime 24 sono disposte a gruppi di tre in verticale per illustrare il corpo umano nella sua interezza e a grandezza naturale secondo un criterio stratigrafico. Le tre tavole a colori dedicate al prospetto anteriore dello scheletro umano illustrano nel dettaglio i legamenti, i tendini, i vasi sanguigni, i linfatici e i nervi.

**TU - CONDIZIONE GIURIDICA E VINCOLI****CDG - CONDIZIONE GIURIDICA**

<b>CDGG - Indicazione generica</b>	proprietà Ente pubblico non territoriale
<b>CDGS - Indicazione specifica</b>	Università di Pisa
<b>CDGI - Indirizzo</b>	Lungarno Pacinotti, 43 - 56126 Pisa (PI)

**DO - FONTI E DOCUMENTI DI RIFERIMENTO**

**FTA - DOCUMENTAZIONE FOTOGRAFICA**

<b>FTAX - Genere</b>	documentazione allegata
<b>FTAP - Tipo</b>	fotografia digitale (file)
<b>FTAD - Data</b>	2021
<b>FTAN - Codice identificativo</b>	New_1625489801786
<b>FTAF - Formato</b>	jpeg

**BIB - BIBLIOGRAFIA**

<b>BIBX - Genere</b>	bibliografia specifica
<b>BIBA - Autore</b>	Ciardi, P./ Massart C./ Passeri P.
<b>BIBD - Anno di edizione</b>	1976
<b>BIBH - Sigla per citazione</b>	Unipi_03
<b>BIBN - V., pp., nn.</b>	ff. 1 e 20, n. 7
<b>BIBI - V., tavv., figg.</b>	fig. 1

**BIB - BIBLIOGRAFIA**

<b>BIBX - Genere</b>	bibliografia di confronto
<b>BIBA - Autore</b>	Natale G./ Lenzi P.
<b>BIBD - Anno di edizione</b>	2012
<b>BIBH - Sigla per citazione</b>	Unipi_02
<b>BIBN - V., pp., nn.</b>	pp. 38-41

**BIB - BIBLIOGRAFIA**

<b>BIBX - Genere</b>	bibliografia di corredo
<b>BIBA - Autore</b>	Ferri, Sara
<b>BIBD - Anno di edizione</b>	2015
<b>BIBH - Sigla per citazione</b>	Unipi_06
<b>BIBN - V., pp., nn.</b>	pp. 23-43

**MST - MOSTRE**

<b>MSTT - Titolo</b>	Le Tavole Anatomiche di Paolo Mascagni
<b>MSTL - Luogo</b>	Pisa
<b>MSTD - Data</b>	26 maggio - 12 giugno 1976

**AD - ACCESSO AI DATI****ADS - SPECIFICHE DI ACCESSO AI DATI**

<b>ADSP - Profilo di accesso</b>	1
<b>ADSM - Motivazione</b>	scheda contenente dati liberamente accessibili

**CM - COMPILAZIONE****CMP - COMPILAZIONE**

<b>CMPD - Data</b>	2021
<b>CMPN - Nome</b>	Porri, Marina
<b>RSR - Referente scientifico</b>	Maffei, Sonia
<b>FUR - Funzionario responsabile</b>	Brancaccio, Loredana
<b>FUR - Funzionario responsabile</b>	Travisonni, Chiara

**AN - ANNOTAZIONI**

**OSS - Osservazioni**

Gli oggetti sono stati schedati durante il Corso di "Informatica per i beni culturali" (titolare Prof.ssa Sonia Maffei) della "Scuola di Specializzazione in Beni Storico-Artistici" dell'Università di Pisa in collaborazione con il Laboratorio LIMES, a.a. 2020-2021.