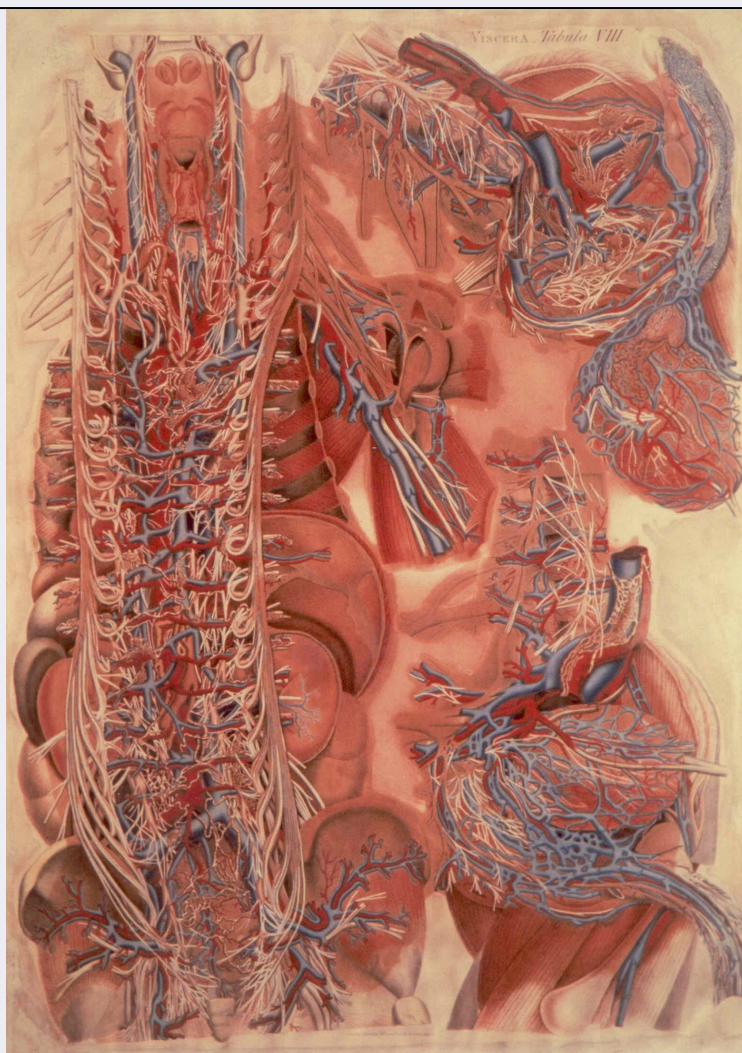


SCHEDA



CD - CODICI

TSK - Tipo Scheda	S
LIR - Livello ricerca	C
NCT - CODICE UNIVOCO	
NCTR - Codice regione	09
NCTN - Numero catalogo generale	01390818
ESC - Ente schedatore	UNIFI
ECP - Ente competente	S121

RV - RELAZIONI

ROZ - Altre relazioni	0901390806
-----------------------	------------

OG - OGGETTO

OGT - OGGETTO

OGTD - Definizione	stampa colorata a mano
OGTT - Tipologia	di riproduzione

SGT - SOGGETTO

SGTI - Identificazione	soggetto anatomico
SGTT - Titolo	VISCERA VIII
SGTP - Titolo proprio	Viscera, tabula VIII

SGTL - Tipo titolo	dalla stampa
SGTS - Titolo della serie di appartenenza	Anatomiae Universae Pauli Mascagnii Icones
LC - LOCALIZZAZIONE GEOGRAFICA AMMINISTRATIVA	
PVC - LOCALIZZAZIONE GEOGRAFICO-AMMINISTRATIVA ATTUALE	
PVCS - Stato	ITALIA
PVCR - Regione	Toscana
PVCP - Provincia	PI
PVCC - Comune	Pisa
LDC - COLLOCAZIONE SPECIFICA	
LDCT - Tipologia	palazzo
LDCN - Denominazione attuale	Scuola medica
LDCC - Complesso di appartenenza	Università di Pisa
LDCU - Indirizzo	Via Roma, 55
LDCM - Denominazione raccolta	Museo di Anatomia Umana "Filippo Civinini"
LDCS - Specifiche	Istituto di Anatomia Normale, I piano, "Galleria Mascagni"
RO - RAPPORTO	
ROF - RAPPORTO OPERA FINALE/ORIGINALE	
ROFF - Stadio opera	copia con varianti
ROFO - Opera finale /originale	stampa
ROFS - Soggetto opera finale/originale	soggetto anatomico
ROFA - Autore opera finale /originale	Mascagni Paolo
ROFD - Datazione opera finale/originale	1823 - 1831
ROFC - Collocazione opera finale/originale	Toscana/ Pi/ Pisa/ Museo di Anatomia Umana "Filippo Civinini"
DT - CRONOLOGIA	
DTZ - CRONOLOGIA GENERICA	
DTZG - Secolo	XIX
DTS - CRONOLOGIA SPECIFICA	
DTSI - Da	1823
DTSF - A	1831
DTM - Motivazione cronologia	bibliografia
AU - DEFINIZIONE CULTURALE	
AUT - AUTORE	
AUTS - Riferimento all'autore	attribuito
AUTR - Riferimento all'intervento	ideatore

AUTM - Motivazione dell'attribuzione	bibliografia
AUTN - Nome scelto	Mascagni Paolo
AUTA - Dati anagrafici	1755/ 1815
AUTH - Sigla per citazione	00000001
AUT - AUTORE	
AUTS - Riferimento all'autore	attribuito
AUTR - Riferimento all'intervento	disegnatore, incisore
AUTM - Motivazione dell'attribuzione	bibliografia
AUTN - Nome scelto	Serantoni Antonio
AUTA - Dati anagrafici	1780/1837
AUTH - Sigla per citazione	00000002
MT - DATI TECNICI	
MTC - Materia e tecnica	carta/ acquaforte a colori ritoccata a mano
MIS - MISURE	
MISU - Unità	mm
MISA - Altezza	770
MISL - Larghezza	560
MIF - MISURE FOGLIO	
MIFU - Unità	mm
MIFA - Altezza	770
MIFL - Larghezza	560
CO - CONSERVAZIONE	
STC - STATO DI CONSERVAZIONE	
STCC - Stato di conservazione	discreto
DA - DATI ANALITICI	
DES - DESCRIZIONE	
DESI - Codifica Iconclass	31A2234(+3)
DESS - Indicazioni sul soggetto	PARTI ANATOMICHE: prospetto posteriore della regione spinale e della parte prossimale dell'arto superiore destro con vasi linfatici e nervi; prospetto destro della cavità pelvica e degli organi genitali maschili con vasi sanguiferi, linfatici e nervi; prospetto dx della cavità pelvica e degli organi genitali maschili con vescica spostata posteriormente
ISR - ISCRIZIONI	
ISRC - Classe di appartenenza	didascalica
ISRL - Lingua	latino
ISRS - Tecnica di scrittura	a incisione
ISRT - Tipo di caratteri	capitale, corsivo, numeri romani
ISRP - Posizione	-

ISRI - Trascrizione	VISCERA VIII
ISR - ISCRIZIONI	
ISRC - Classe di appartenenza	firma
ISRL - Lingua	latino
ISRS - Tecnica di scrittura	a pennello, a incisione
ISRT - Tipo di caratteri	corsivo
ISRP - Posizione	in basso al centro
ISRI - Trascrizione	Antonius Serantonj delineavit, sculp. et colar expres,
TU - CONDIZIONE GIURIDICA E VINCOLI	
CDG - CONDIZIONE GIURIDICA	
CDGG - Indicazione generica	proprietà Ente pubblico non territoriale
CDGS - Indicazione specifica	Università di Pisa
CDGI - Indirizzo	Via Roma, 55 - 56126 Pisa (Pi)
DO - FONTI E DOCUMENTI DI RIFERIMENTO	
FTA - DOCUMENTAZIONE FOTOGRAFICA	
FTAX - Genere	documentazione allegata
FTAP - Tipo	fotografia digitale (file)
FTAN - Codice identificativo	New_1625489699126
BIB - BIBLIOGRAFIA	
BIBX - Genere	bibliografia di confronto
BIBA - Autore	Natale G./ Lenzi P.
BIBD - Anno di edizione	2012
BIBH - Sigla per citazione	Unipi_02
BIBN - V., pp., nn.	pp. 38-41
BIB - BIBLIOGRAFIA	
BIBX - Genere	bibliografia specifica
BIBA - Autore	Ciardi, P./ Massart C./ Passeri P.
BIBD - Anno di edizione	1976
BIBH - Sigla per citazione	Unipi_03
BIBN - V., pp., nn.	F 22
BIB - BIBLIOGRAFIA	
BIBX - Genere	bibliografia di corredo
BIBA - Autore	Del Tacca M.
BIBD - Anno di edizione	2000
BIBH - Sigla per citazione	Unipi_04
BIBN - V., pp., nn.	p. 97
MST - MOSTRE	
MSTT - Titolo	Le Tavole Anatomiche di Paolo Mascagni
MSTL - Luogo	Pisa
MSTD - Data	26 maggio - 12 giugno 1976

AD - ACCESSO AI DATI**ADS - SPECIFICHE DI ACCESSO AI DATI****ADSP - Profilo di accesso**

1

ADSM - Motivazione

scheda contenente dati liberamente accessibili

CM - COMPILAZIONE**CMP - COMPILAZIONE****CMPD - Data**

2021

CMPN - Nome

Deidda, Valerio

RSR - Referente scientifico

Maffei, Sonia

FUR - Funzionario responsabile

Brancaccio, Loredana

FUR - Funzionario responsabile

Travisonni, Chiara

AN - ANNOTAZIONI**OSS - Osservazioni**

La tavola presenta in alto a sinistra il prospetto posteriore della regione spinale e della parte prossimale dell'arto superiore destro con vasi linfatici e nervi. In basso a destra, invece, il prospetto destro della cavità pelvica e degli organi genitali maschili con vasi sanguiferi, linfatici e nervi. Nella parte mediana destra è raffigurato il prospetto dx della cavità pelvica e degli organi genitali maschili con vescica spostata posteriormente (la figura è ruotata di 90° in senso antiorario). Gli oggetti sono stati schedati durante il Corso di "Informatica per i beni culturali" (titolare Prof.ssa Sonia Maffei) della "Scuola di Specializzazione in Beni Storico-Artistici" dell'Università di Pisa in collaborazione con il Laboratorio LIMES, a.a. 2020-2021.