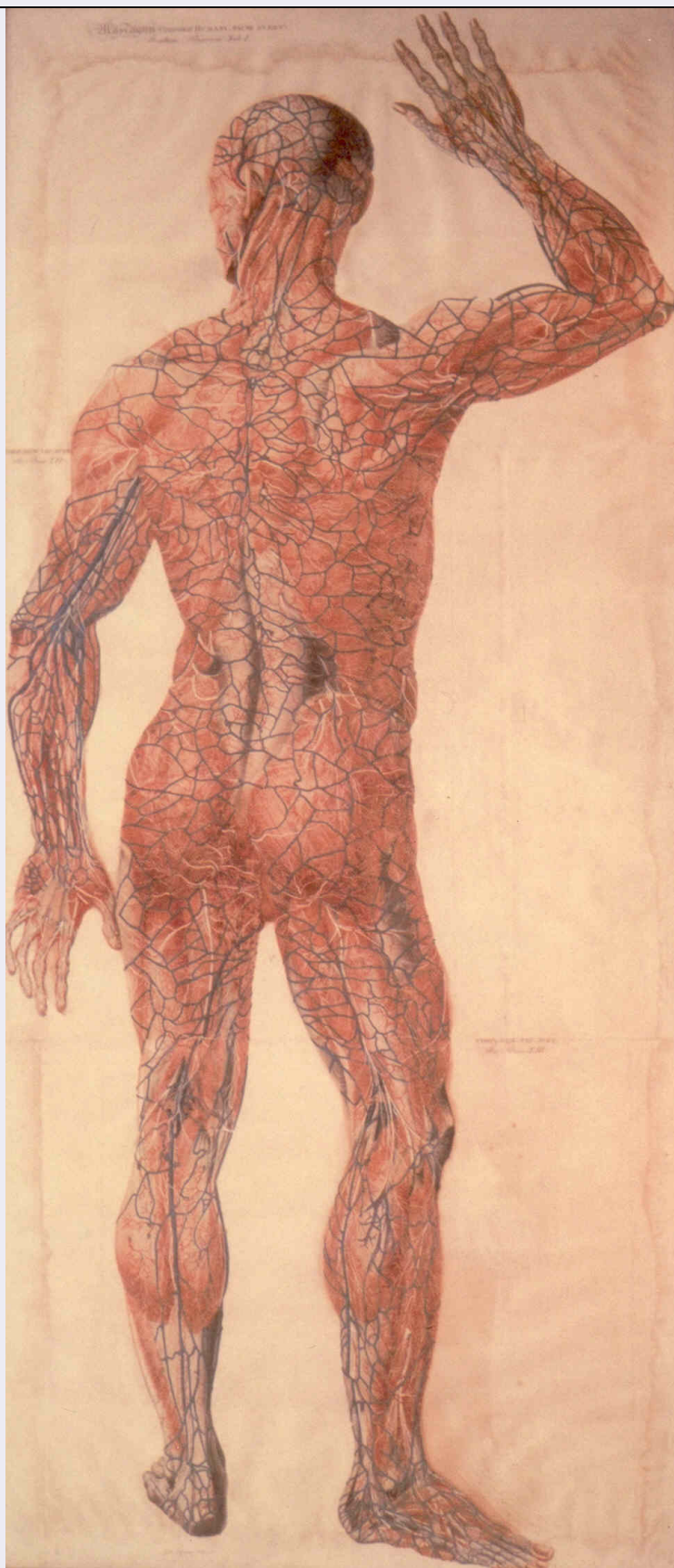


SCHEDA



CD - CODICI

TSK - Tipo Scheda S

LIR - Livello ricerca C

NCT - CODICE UNIVOCO

NCTR - Codice regione 09

NCTN - Numero catalogo generale	01390830
ESC - Ente schedatore	UNIFI
ECP - Ente competente	S121
RV - RELAZIONI	
ROZ - Altre relazioni	0901390806
OG - OGGETTO	
OGT - OGGETTO	
OGTD - Definizione	stampa composita colorata a mano
OGTT - Tipologia	di riproduzione
SGT - SOGGETTO	
SGTI - Identificazione	soggetto anatomico
SGTP - Titolo proprio	Mascagni CORPORIS HUMANI, FACIE AVERSA. Stratum Primum
SGTL - Tipo titolo	dalla stampa
SGTS - Titolo della serie di appartenenza	Anatomiae Universae Pauli Mascagnii Icones
LC - LOCALIZZAZIONE GEOGRAFICA AMMINISTRATIVA	
PVC - LOCALIZZAZIONE GEOGRAFICO-AMMINISTRATIVA ATTUALE	
PVCS - Stato	ITALIA
PVCR - Regione	Toscana
PVCP - Provincia	PI
PVCC - Comune	Pisa
LDC - COLLOCAZIONE SPECIFICA	
LDCT - Tipologia	palazzo
LDCN - Denominazione attuale	Scuola Medica
LDCC - Complesso di appartenenza	Università di Pisa
LDCU - Indirizzo	Via Roma, 55
LDCM - Denominazione raccolta	Museo di Anatomia Umana "Flippo Civinini"
LDCS - Specifiche	Istituto di Anatomia Normale, I piano, "Galleria Mascagni"
UB - UBICAZIONE E DATI PATRIMONIALI	
INV - INVENTARIO DI MUSEO O DI SOPRINTENDENZA	
INVN - Numero	08048
INVD - Data	1969-1970
RO - RAPPORTO	
ROF - RAPPORTO OPERA FINALE/ORIGINALE	
ROFF - Stadio opera	copia con varianti
ROFO - Opera finale /originale	stampa
ROFS - Soggetto opera finale/originale	soggetto anatomico
ROFA - Autore opera finale	

/originale	Mascagni Paolo
ROFD - Datazione opera finale/originale	1823-1831
ROFC - Collocazione opera finale/originale	Toscana/ PI/ Pisa/ Museo di Anatomia Umana "Filippo Civinini"

DT - CRONOLOGIA

DTZ - CRONOLOGIA GENERICA

DTZG - Secolo XIX

DTS - CRONOLOGIA SPECIFICA

DTSI - Da 1823

DTSF - A 1831

DTM - Motivazione cronologia bibliografia

AU - DEFINIZIONE CULTURALE

AUT - AUTORE

AUTS - Riferimento all'autore attribuito

AUTR - Riferimento all'intervento ideatore

AUTM - Motivazione dell'attribuzione bibliografia

AUTN - Nome scelto Mascagni Paolo

AUTA - Dati anagrafici 1755/ 1815

AUTH - Sigla per citazione 00000001

AUT - AUTORE

AUTS - Riferimento all'autore attribuito

AUTR - Riferimento all'intervento disegnatore

AUTM - Motivazione dell'attribuzione iscrizione

AUTN - Nome scelto Serantoni Antonio

AUTA - Dati anagrafici 1780/ 1837

AUTH - Sigla per citazione 00000002

MT - DATI TECNICI

MTC - Materia e tecnica carta/ acquaforte a colori ritoccata a mano

MIS - MISURE

MISU - Unità mm

MISA - Altezza 1910

MISL - Larghezza 840

CO - CONSERVAZIONE

STC - STATO DI CONSERVAZIONE

STCC - Stato di conservazione discreto

STCS - Indicazioni specifiche ingiallimento carta

DA - DATI ANALITICI**DES - DESCRIZIONE****DESI - Codifica Iconclass**

31A

DESS - Indicazioni sul soggetto

PARTI ANATOMICHE: muscoli superficiali, vasi, nervi e i linfatici sottocutanei

ISR - ISCRIZIONI**ISRC - Classe di appartenenza**

didascalica

ISRL - Lingua

latino

ISRS - Tecnica di scrittura

a incisione, a pennello

ISRT - Tipo di caratteri

capitale, corsivo, numeri romani

ISRP - Posizione

in alto a sinistra

ISRI - Trascrizione

Mascagni CORPORIS HUMANI. FACIE AVERSA. Stratum primum Tab. I

ISR - ISCRIZIONI**ISRC - Classe di appartenenza**

didascalica

ISRL - Lingua

latino

ISRS - Tecnica di scrittura

a incisione, a pennello

ISRT - Tipo di caratteri

capitale, corsivo, numeri romani

ISRP - Posizione

in alto a sinistra

ISRI - Trascrizione

CORP. HUM. FAC. AVER. Str. Prim. T. II

ISR - ISCRIZIONI**ISRC - Classe di appartenenza**

didascalica

ISRL - Lingua

latino

ISRS - Tecnica di scrittura

a incisione, a pennello

ISRT - Tipo di caratteri

capitale, corsivo, numeri romani

ISRP - Posizione

in alto a destra

ISRI - Trascrizione

CORP. HUM. FAC. AVER. Str. Prim. T. III

ISR - ISCRIZIONI**ISRC - Classe di appartenenza**

firma

ISRL - Lingua

latino

ISRS - Tecnica di scrittura

a incisione, a pennello

ISRT - Tipo di caratteri

corsivo

ISRP - Posizione

in basso a sinistra

ISRI - Trascrizione

Ant. Serantonj delineavit

NSC - Notizie storico-critiche

La stampa, realizzata da Antonio Serantoni, illustra a grandezza naturale una figura umana di circa un metro e settantacinque centimetri priva di cute. Questa originale è pubblicata nel 1823 all'interno del più importante atlante scientifico del secolo "Anatomiae Universae Iconae" di Paolo Mascagni, professore a Pisa nel 1801. La serie completa di tavole anatomiche, in totale 44, è custodita all'interno del Museo di Anatomia Umana "Filippo Civinini", nella stessa città toscana, e si compone di diverse stampe per diverse sezioni

del corpo, procedendo secondo un criterio "stratigrafico": ad esempio, le parti anteriore e posteriore del corpo figurano su più stampe dedicate alla ricostruzione della muscolatura superficiale o a quella dello scheletro con i soli ligamenti, vasi, nervi e linfatici profondi.

TU - CONDIZIONE GIURIDICA E VINCOLI

CDG - CONDIZIONE GIURIDICA

CDGG - Indicazione generica	proprietà Ente pubblico non territoriale
CDGS - Indicazione specifica	Università di Pisa
CDGI - Indirizzo	Lungarno Pacinotti, 43 - 56126 Pisa (PI)

DO - FONTI E DOCUMENTI DI RIFERIMENTO

FTA - DOCUMENTAZIONE FOTOGRAFICA

FTAX - Genere	documentazione allegata
FTAP - Tipo	fotografia digitale (file)
FTAN - Codice identificativo	New_1631632644660

BIB - BIBLIOGRAFIA

BIBX - Genere	bibliografia specifica
BIBA - Autore	Ciardi P./ Massart C./ Passeri P.
BIBD - Anno di edizione	1976
BIBH - Sigla per citazione	Unipi_03
BIBN - V., pp., nn.	f. 19

BIB - BIBLIOGRAFIA

BIBX - Genere	bibliografia di confronto
BIBA - Autore	Vannozzi F.
BIBD - Anno di edizione	2015
BIBH - Sigla per citazione	Unipi_06
BIBN - V., pp., nn.	pp. 23-43

BIB - BIBLIOGRAFIA

BIBX - Genere	bibliografia di confronto
BIBA - Autore	Natale G./ Lenzi P.
BIBD - Anno di edizione	2012
BIBH - Sigla per citazione	Unipi_02
BIBN - V., pp., nn.	pp. 38-41

BIB - BIBLIOGRAFIA

BIBX - Genere	bibliografia di corredo
BIBA - Autore	Del Tacca M.
BIBD - Anno di edizione	2000
BIBH - Sigla per citazione	Unipi_04
BIBN - V., pp., nn.	p. 97

MST - MOSTRE

MSTT - Titolo	Le Tavole Anatomiche di Paolo Mascagni
MSTL - Luogo	Pisa
MSTD - Data	26 maggio -12 giugno 1976

AD - ACCESSO AI DATI**ADS - SPECIFICHE DI ACCESSO AI DATI****ADSP - Profilo di accesso**

1

ADSM - Motivazione

scheda contenente dati liberamente accessibili

CM - COMPILAZIONE**CMP - COMPILAZIONE****CMPD - Data**

2021

CMPN - Nome

Nicolosi, Giulia

RSR - Referente scientifico

Maffei, Sonia

FUR - Funzionario responsabile

Brancaccio, Loredana

FUR - Funzionario responsabile

Travisonni, Chiara

AN - ANNOTAZIONI**OSS - Osservazioni**

Gli oggetti sono stati schedati durante il Corso di "Informatica per i beni culturali" (titolare Prof.ssa Sonia Maffei) della "Scuola di Specializzazione in Beni Storico-Artistici" dell'Università di Pisa in collaborazione con il Laboratorio LIMES, a.a. 2020-2021.