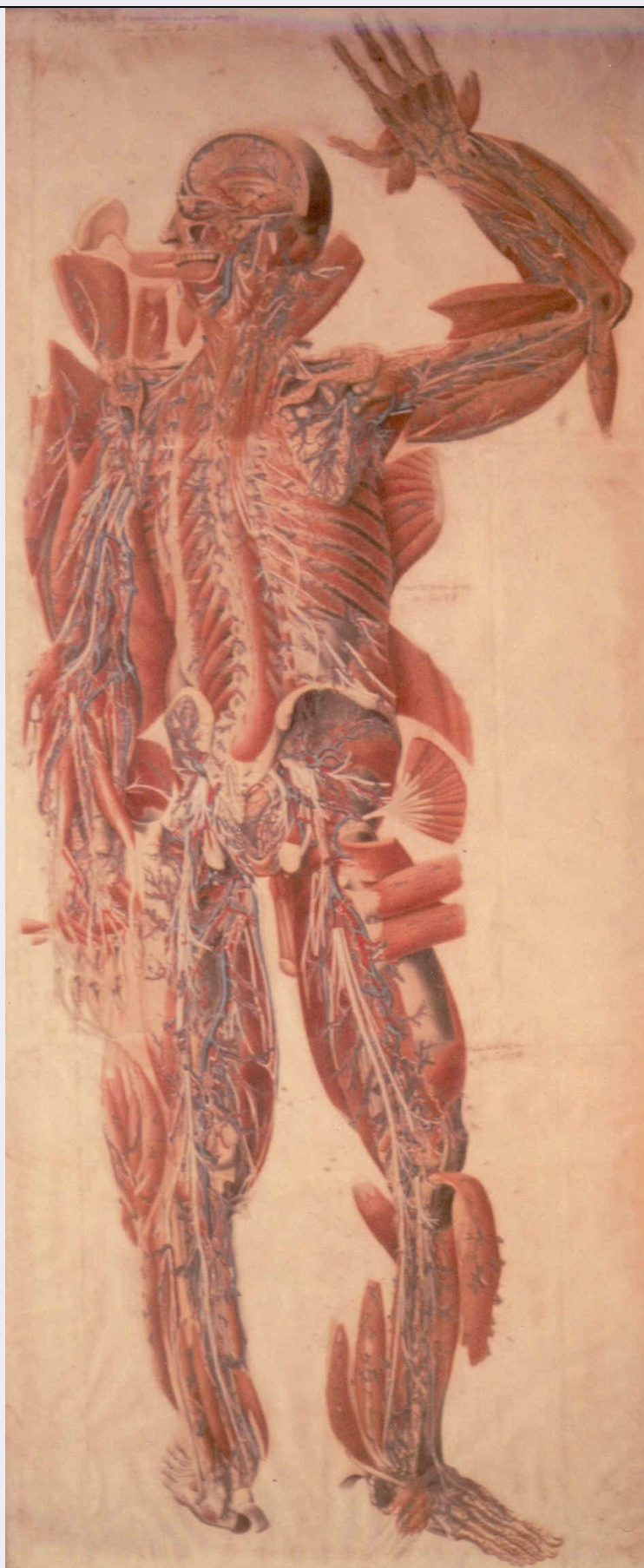


SCHEDA



CD - CODICI

TSK - Tipo Scheda

S

LIR - Livello ricerca

C

NCT - CODICE UNIVOCO	
NCTR - Codice regione	09
NCTN - Numero catalogo generale	01390826
ESC - Ente schedatore	UNUPI
ECP - Ente competente	S121
RV - RELAZIONI	
ROZ - Altre relazioni	0901390806
OG - OGGETTO	
OGT - OGGETTO	
OGTD - Definizione	stampa composita colorata a mano
OGTT - Tipologia	di riproduzione
SGT - SOGGETTO	
SGTI - Identificazione	Soggetto anatomico
SGTP - Titolo proprio	Mascagnii Corporis Humani facie aversa. Stratum Tertium Tabulae I, II, III
SGTL - Tipo titolo	dalla stampa
SGTS - Titolo della serie di appartenenza	Anatomiae Universae Pauli Mascagnii Icones
LC - LOCALIZZAZIONE GEOGRAFICA AMMINISTRATIVA	
PVC - LOCALIZZAZIONE GEOGRAFICO-AMMINISTRATIVA ATTUALE	
PVCS - Stato	ITALIA
PVCR - Regione	Toscana
PVCP - Provincia	PI
PVCC - Comune	Pisa
LDC - COLLOCAZIONE SPECIFICA	
LDCT - Tipologia	palazzo
LDCN - Denominazione attuale	Scuola Medica
LDCC - Complesso di appartenenza	Università di Pisa
LDCU - Indirizzo	Via Roma, 55
LDCM - Denominazione raccolta	Museo di Anatomia Umana "Filippo Civinini"
LDCS - Specifiche	Istituto di Anatomia Normale, I piano, "Galleria Mascagni"
RO - RAPPORTO	
ROF - RAPPORTO OPERA FINALE/ORIGINALE	
ROFF - Stadio opera	copia con varianti
ROFO - Opera finale /originale	stampa
ROFS - Soggetto opera finale/originale	soggetto anatomico
ROFA - Autore opera finale /originale	Mascagni Paolo
ROFD - Datazione opera	

finale/originale	1823 - 1831
ROFC - Collocazione opera finale/originale	Toscana/ PI/ Pisa/ Museo di Anatomia Umana "Filippo Civinini"
DT - CRONOLOGIA	
DTZ - CRONOLOGIA GENERICA	
DTZG - Secolo	XIX
DTS - CRONOLOGIA SPECIFICA	
DTSI - Da	1823
DTSF - A	1831
DTM - Motivazione cronologia	bibliografia
AU - DEFINIZIONE CULTURALE	
AUT - AUTORE	
AUTS - Riferimento all'autore	attribuito
AUTR - Riferimento all'intervento	ideatore
AUTM - Motivazione dell'attribuzione	bibliografia
AUTN - Nome scelto	Mascagni Paolo
AUTA - Dati anagrafici	1755/ 1815
AUTH - Sigla per citazione	00000001
AUT - AUTORE	
AUTS - Riferimento all'autore	attribuito
AUTR - Riferimento all'intervento	disegnatore, incisore, pittore
AUTM - Motivazione dell'attribuzione	bibliografia
AUTN - Nome scelto	Serantoni Antonio
AUTA - Dati anagrafici	1780/1837
AUTH - Sigla per citazione	00000002
MT - DATI TECNICI	
MTC - Materia e tecnica	carta/ acquaforte a colori ritoccata a mano
MIS - MISURE	
MISU - Unità	mm
MISA - Altezza	1970
MISL - Larghezza	840
CO - CONSERVAZIONE	
STC - STATO DI CONSERVAZIONE	
STCC - Stato di conservazione	buono
DA - DATI ANALITICI	
DES - DESCRIZIONE	
DESI - Codifica Iconclass	31A(+2)

DESS - Indicazioni sul soggetto	PARTI ANATOMICHE: prospetto posteriore con il terzo piano muscolare profondo, i vasi, i nervi e i linfatici
ISR - ISCRIZIONI	
ISRC - Classe di appartenenza	didascalica
ISRL - Lingua	latino
ISRS - Tecnica di scrittura	a incisione, a pennello
ISRT - Tipo di caratteri	capitale, corsivo, numeri romani
ISRP - Posizione	in alto a sinistra
ISRI - Trascrizione	MASCAGNII CORPORIS HUMANI FACIE AVERSA / Stratum Tertium Tab. I
ISR - ISCRIZIONI	
ISRC - Classe di appartenenza	didascalica
ISRL - Lingua	latino
ISRS - Tecnica di scrittura	a incisione, a pennello
ISRT - Tipo di caratteri	capitale, corsivo, numeri romani
ISRP - Posizione	al centro a destra
ISRI - Trascrizione	CORP. HUM. FAC. AVER. / Str. Tert. T. II
ISR - ISCRIZIONI	
ISRC - Classe di appartenenza	didascalica
ISRL - Lingua	latino
ISRS - Tecnica di scrittura	a incisione, a pennello
ISRT - Tipo di caratteri	capitale, corsivo, numeri romani
ISRP - Posizione	al centro a destra
ISRI - Trascrizione	CORP. HUM. FAC. AVER. / Str. Tert. T. III
ISR - ISCRIZIONI	
ISRC - Classe di appartenenza	didascalica
ISRL - Lingua	latino
ISRS - Tecnica di scrittura	a incisione, a pennello
ISRT - Tipo di caratteri	maiuscolo, corsivo
ISRP - Posizione	in basso a sinistra
ISRI - Trascrizione	Ant Serantonj delineavit sculp. et color. exprexit
NSC - Notizie storico-critiche	La tavola fa parte della raccolta Anatomiae universae Pauli Mascagnii icones ed illustra a grandezza naturale una figura umana di circa un metro e settantacinque centimetri mettendo in evidenza il prospetto posteriore con il terzo piano muscolare profondo, i vasi, i nervi e i linfatici. La rappresentazione dei muscoli, che appaiono in buona parte distaccati per un capo della loro inserzione e più o meno allontanati e ribaltati rispetto alla loro posizione normale, è dettata dall'intento di consentire sia l'apprezzamento dei rapporti che questi contraggono tra loro su piani diversi, sia la visione, altrimenti nascosta, dei peduncoli vascolari e nervosi. Questo tipo di raffigurazione conferisce un particolare effetto di "esplosione".

CDG - CONDIZIONE GIURIDICA

CDGG - Indicazione generica	proprietà Ente pubblico non territoriale
CDGS - Indicazione specifica	Università di Pisa
CDGI - Indirizzo	Lungarno Pacinotti, 43 - 56126 Pisa (PI)

DO - FONTI E DOCUMENTI DI RIFERIMENTO**FTA - DOCUMENTAZIONE FOTOGRAFICA**

FTAX - Genere	documentazione allegata
FTAP - Tipo	fotografia digitale (file)
FTAD - Data	2021
FTAN - Codice identificativo	New_1625489863157

BIB - BIBLIOGRAFIA

BIBX - Genere	bibliografia specifica
BIBA - Autore	Ciardi, P./ Massart C./ Passeri P.
BIBD - Anno di edizione	1976
BIBH - Sigla per citazione	Unipi_03
BIBN - V., pp., nn.	f. 19, n. 6

BIB - BIBLIOGRAFIA

BIBX - Genere	bibliografia di confronto
BIBA - Autore	Natale G./ Lenzi P.
BIBD - Anno di edizione	2012
BIBH - Sigla per citazione	Unipi_02
BIBN - V., pp., nn.	pp. 38-41

BIB - BIBLIOGRAFIA

BIBX - Genere	bibliografia di corredo
BIBA - Autore	Del Tacca M.
BIBD - Anno di edizione	2000
BIBH - Sigla per citazione	Unipi_04
BIBN - V., pp., nn.	p. 97

BIB - BIBLIOGRAFIA

BIBX - Genere	bibliografia specifica
BIBA - Autore	Ferri S.
BIBD - Anno di edizione	2015
BIBH - Sigla per citazione	Unipi_06
BIBN - V., pp., nn.	pp. 23-43

MST - MOSTRE

MSTT - Titolo	Le Tavole Anatomiche di Paolo Mascagni
MSTL - Luogo	Pisa
MSTD - Data	26 maggio - 12 giugno 1976

AD - ACCESSO AI DATI**ADS - SPECIFICHE DI ACCESSO AI DATI**

ADSP - Profilo di accesso	1
----------------------------------	---

ADSM - Motivazione	scheda contenente dati liberamente accessibili
CM - COMPILAZIONE	
CMP - COMPILAZIONE	
CMPD - Data	2021
CMPN - Nome	Musetti, Wanda
RSR - Referente scientifico	Maffei, Sonia
FUR - Funzionario responsabile	Brancaccio, Loredana
FUR - Funzionario responsabile	Travisonni, Chiara
AN - ANNOTAZIONI	
OSS - Osservazioni	Gli oggetti sono stati schedati durante il Corso di "Informatica per i beni culturali" (titolare Prof.ssa Sonia Maffei) della "Scuola di Specializzazione in Beni Storico-Artistici" dell'Università di Pisa in collaborazione con il Laboratorio LIMES, a.a. 2020-2021.