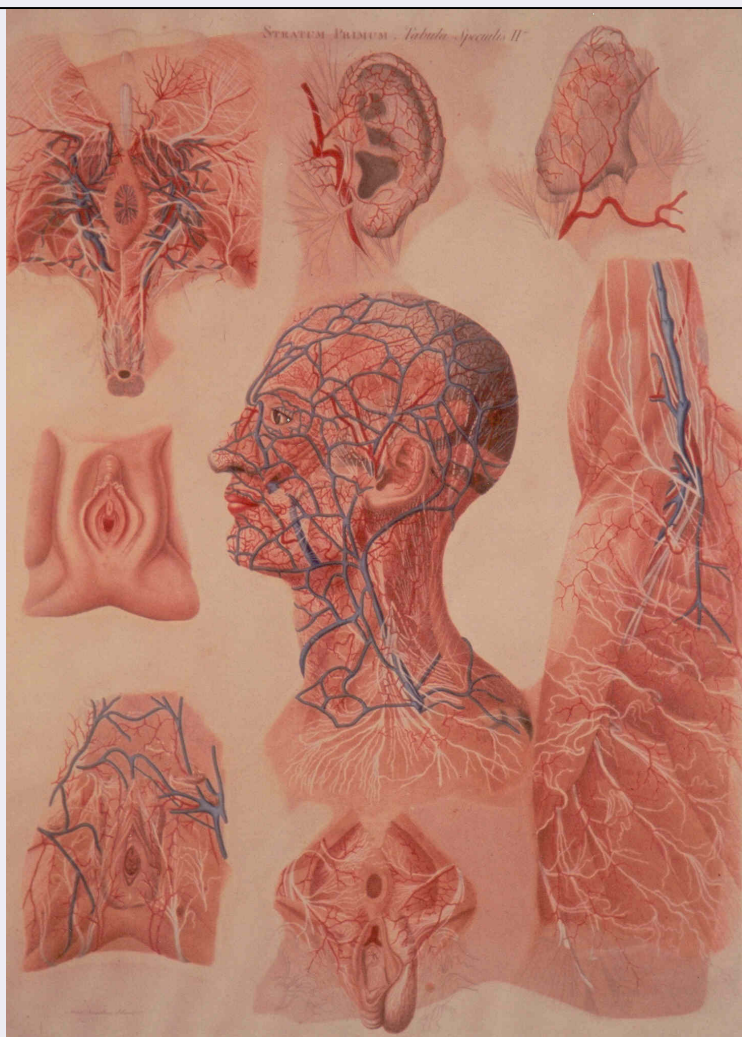


SCHEDA



CD - CODICI

TSK - Tipo Scheda	S
LIR - Livello ricerca	C
NCT - CODICE UNIVOCO	
NCTR - Codice regione	09
NCTN - Numero catalogo generale	01390806
ESC - Ente schedatore	UNIFI
ECP - Ente competente	S121

RV - RELAZIONI

ROZ - Altre relazioni	0901390806
-----------------------	------------

OG - OGGETTO

OGT - OGGETTO

OGTD - Definizione	stampa colorata a mano
OGTT - Tipologia	di riproduzione

SGT - SOGGETTO

SGTI - Identificazione	soggetto anatomico
SGTT - Titolo	Stratum Primum
SGTP - Titolo proprio	Stratum Primum - Tabula Specialis IIa

SGTL - Tipo titolo	dalla stampa
SGTS - Titolo della serie di appartenenza	Anatomiae Universae Pauli Mascagnii Icones
LC - LOCALIZZAZIONE GEOGRAFICA AMMINISTRATIVA	
PVC - LOCALIZZAZIONE GEOGRAFICO-AMMINISTRATIVA ATTUALE	
PVCS - Stato	ITALIA
PVCR - Regione	Toscana
PVCP - Provincia	PI
PVCC - Comune	Pisa
LDC - COLLOCAZIONE SPECIFICA	
LDCT - Tipologia	palazzo
LDCN - Denominazione attuale	Scuola Medica
LDCC - Complesso di appartenenza	Università di Pisa
LDCU - Indirizzo	Via Roma, 55
LDCM - Denominazione raccolta	Museo di Anatomia Umana "Filippo Civinini"
LDCS - Specifiche	Istituto di Anatomia Normale, I piano, "Galleria Mascagni"
UB - UBICAZIONE E DATI PATRIMONIALI	
INV - INVENTARIO DI MUSEO O DI SOPRINTENDENZA	
INVN - Numero	08070
INVD - Data	1969 - 1970
RO - RAPPORTO	
ROF - RAPPORTO OPERA FINALE/ORIGINALE	
ROFF - Stadio opera	copia con varianti
ROFO - Opera finale /originale	stampa
ROFS - Soggetto opera finale/originale	soggetto anatomico
ROFA - Autore opera finale /originale	Mascagni Paolo
ROFD - Datazione opera finale/originale	1823 - 1831
ROFC - Collocazione opera finale/originale	Toscana/ PI/ Pisa/ Museo di Anatomia Umana "Filippo Civinini"
DT - CRONOLOGIA	
DTZ - CRONOLOGIA GENERICA	
DTZG - Secolo	XIX
DTS - CRONOLOGIA SPECIFICA	
DTSI - Da	1823
DTSF - A	1831
DTM - Motivazione cronologia	bibliografia
AU - DEFINIZIONE CULTURALE	
AUT - AUTORE	

AUTS - Riferimento all'autore	attribuito
AUTR - Riferimento all'intervento	ideatore
AUTM - Motivazione dell'attribuzione	bibliografia
AUTN - Nome scelto	Mascagni Paolo
AUTA - Dati anagrafici	1755/ 1815
AUTH - Sigla per citazione	00000001
AUT - AUTORE	
AUTS - Riferimento all'autore	attribuito
AUTR - Riferimento all'intervento	disegnatore/ incisore
AUTM - Motivazione dell'attribuzione	iscrizione
AUTN - Nome scelto	Serantoni Antonio
AUTA - Dati anagrafici	1780/1837
AUTH - Sigla per citazione	00000002
MT - DATI TECNICI	
MTC - Materia e tecnica	carta/ acquaforte a colori ritoccata a mano
MIS - MISURE	
MISU - Unità	mm
MISA - Altezza	740
MISL - Larghezza	540
CO - CONSERVAZIONE	
STC - STATO DI CONSERVAZIONE	
STCC - Stato di conservazione	discreto
DA - DATI ANALITICI	
DES - DESCRIZIONE	
DESI - Codifica Iconclass	31A
DESS - Indicazioni sul soggetto	Parti anatomiche: I.Piano superficiale della regione laterale sn della testa e del collo. II. Parte laterale dx del torace e parte prossimale del braccio dx (regione ascellare dx). III. Perineo maschile. IV. Piano cutaneo del pudendo muliebre. V. Piano superficiale del pudendo muliebre. VI. Piano superficiale del perineo femminile. VII. Faccia esterna del padiglione auricolare sn. VIII. Faccia interna del padiglione auricolare sn
ISR - ISCRIZIONI	
ISRC - Classe di appartenenza	firma
ISRL - Lingua	latino
ISRS - Tecnica di scrittura	a incisione, a pennello
ISRT - Tipo di caratteri	corsivo
ISRP - Posizione	in basso a sinistra

ISRA - Autore	Serantoni Antonio
ISRI - Trascrizione	ant. serantonj delineavit
ISR - ISCRIZIONI	
ISRC - Classe di appartenenza	didascalica
ISRL - Lingua	latino
ISRS - Tecnica di scrittura	a pennello
ISRP - Posizione	in alto al centro
ISRA - Autore	Serantoni Antonio
ISRI - Trascrizione	stratum primum - tabula specialis IIa.
NSC - Notizie storico-critiche	<p>La stampa è parte della pubblicazione Anathomia Universa XLVI tabulis di Paolo Mascagni (Pomaranco, 1755-Chiusdino, 1815), edita a Pisa nel 1823, 8 anni dopo la sua scomparsa, per iniziativa di tre docenti dello studio pisano: Andrea Vaccà Berlinghieri, Giacomo Barzellotti e Giovanni Rosini. Oggi è conservata presso la Galleria Mascagni del Museo di Anatomia Umana "Filippo Civinini". Mario Del Tacca, in Storia della medicina nello studio generale di Pisa dal XIV al XX secolo, Pisa, Primula, 2000, Pag. 97 ricorda l'opera di Mascagni raccontando che: "Per trent'anni Mascagni lavorò ininterrottamente alla preparazione delle sue celebri tavole anatomiche, interrompendo il lavoro solo quando si trovò coinvolto nelle vicende politiche del 25 marzo 1799 con la proclamazione del Governo Repubblicano". L'opera venne realizzata in collaborazione con l'artista Antonio Serantoni (1780-1837). L'Anatomia Universale può essere intesa come il primo atlante anatomico moderno con intenti didattici; costituito da 44 tavole anatomiche ciascuna delle quali affiancata da una contro-tavola con i riferimenti numerici delle parti anatomiche illustrate.</p>
TU - CONDIZIONE GIURIDICA E VINCOLI	
CDG - CONDIZIONE GIURIDICA	
CDGG - Indicazione generica	proprietà Ente pubblico non territoriale
CDGS - Indicazione specifica	Università di Pisa
CDGI - Indirizzo	Lungarno Pacinotti, 43 - 56126 Pisa (PI)
DO - FONTI E DOCUMENTI DI RIFERIMENTO	
FTA - DOCUMENTAZIONE FOTOGRAFICA	
FTAX - Genere	documentazione allegata
FTAP - Tipo	fotografia digitale (file)
FTAN - Codice identificativo	New_1625489866892
BIB - BIBLIOGRAFIA	
BIBX - Genere	bibliografia specifica
BIBA - Autore	Ciardi, P./ Massart C./ Passeri P.
BIBD - Anno di edizione	1976
BIBH - Sigla per citazione	Unipi_03
BIBN - V., pp., nn.	f. 20
BIB - BIBLIOGRAFIA	
BIBX - Genere	bibliografia di confronto

BIBA - Autore	Vannozzi F.
BIBD - Anno di edizione	2015
BIBH - Sigla per citazione	Unipi_06
BIBN - V., pp., nn.	pp. 23-43
BIB - BIBLIOGRAFIA	
BIBX - Genere	bibliografia di confronto
BIBA - Autore	Natale G./ Lenzi P.
BIBD - Anno di edizione	2012
BIBH - Sigla per citazione	Unipi_02
BIBN - V., pp., nn.	pp. 38-41
BIB - BIBLIOGRAFIA	
BIBX - Genere	bibliografia di corredo
BIBA - Autore	Del Tacca M.
BIBD - Anno di edizione	2000
BIBH - Sigla per citazione	Unipi_04
BIBN - V., pp., nn.	p. 97
MST - MOSTRE	
MSTT - Titolo	Le Tavole Anatomiche di Paolo Mascagni
MSTL - Luogo	Pisa
MSTD - Data	26 maggio - 12 giugno 1976
AD - ACCESSO AI DATI	
ADS - SPECIFICHE DI ACCESSO AI DATI	
ADSP - Profilo di accesso	1
ADSM - Motivazione	scheda contenente dati liberamente accessibili
CM - COMPILAZIONE	
CMP - COMPILAZIONE	
CMPD - Data	2021
CMPN - Nome	Anselmi, Valentina
RSR - Referente scientifico	Maffei, Sonia
FUR - Funzionario responsabile	Brancaccio, Loredana
FUR - Funzionario responsabile	Travisonni, Chiara
AN - ANNOTAZIONI	
OSS - Osservazioni	Gli oggetti sono stati schedati durante il Corso di "Informatica per i beni culturali" (titolare Prof.ssa Sonia Maffei) della "Scuola di Specializzazione in Beni Storico-Artistici" dell'Università di Pisa in collaborazione con il Laboratorio LIMES, a.a. 2020-2021.