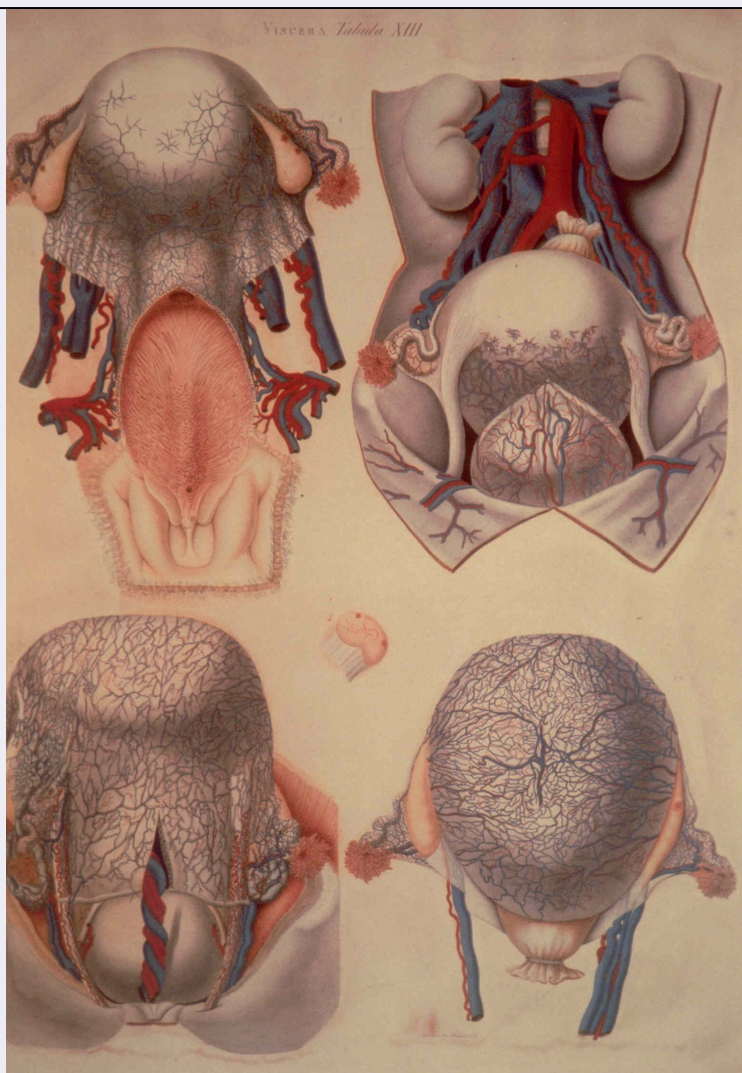


# SCHEDA



## CD - CODICI

TSK - Tipo Scheda S

LIR - Livello ricerca C

### NCT - CODICE UNIVOCO

NCTR - Codice regione 09

NCTN - Numero catalogo generale 01390813

ESC - Ente schedatore UNIPI

ECP - Ente competente S121

## RV - RELAZIONI

ROZ - Altre relazioni 0901390806

## OG - OGGETTO

### OGT - OGGETTO

OGTD - Definizione stampa colorata a mano

OGTT - Tipologia di riproduzione

### SGT - SOGGETTO

SGTI - Identificazione particolari anatomici

SGTP - Titolo proprio VISCERA, Tabula XIII

<b>SGTL - Tipo titolo</b>	dalla stampa
<b>SGTS - Titolo della serie di appartenenza</b>	Anatomiae Universae Pauli Mascagnii Icones
<b>LC - LOCALIZZAZIONE GEOGRAFICA AMMINISTRATIVA</b>	
<b>PVC - LOCALIZZAZIONE GEOGRAFICO-AMMINISTRATIVA ATTUALE</b>	
<b>PVCS - Stato</b>	ITALIA
<b>PVCR - Regione</b>	Toscana
<b>PVCP - Provincia</b>	PI
<b>PVCC - Comune</b>	Pisa
<b>LDC - COLLOCAZIONE SPECIFICA</b>	
<b>LDCT - Tipologia</b>	palazzo
<b>LDCN - Denominazione attuale</b>	Scuola Medica
<b>LDCC - Complesso di appartenenza</b>	Università
<b>LDCU - Indirizzo</b>	Via Roma, 55
<b>LDCM - Denominazione raccolta</b>	Museo di Anatomia Umana "Filippo Civinini"
<b>LDCS - Specifiche</b>	Istituto di Anatomia Normale, I piano, "Galleria Mascagni"
<b>UB - UBICAZIONE E DATI PATRIMONIALI</b>	
<b>INV - INVENTARIO DI MUSEO O DI SOPRINTENDENZA</b>	
<b>INVN - Numero</b>	08065
<b>INVD - Data</b>	1969-70
<b>RO - RAPPORTO</b>	
<b>ROF - RAPPORTO OPERA FINALE/ORIGINALE</b>	
<b>ROFF - Stadio opera</b>	copia con varianti
<b>ROFO - Opera finale /originale</b>	stampa
<b>ROFS - Soggetto opera finale/originale</b>	soggetto anatomico
<b>ROFA - Autore opera finale /originale</b>	Mascagni Paolo
<b>ROFD - Datazione opera finale/originale</b>	1823-31
<b>ROFC - Collocazione opera finale/originale</b>	Toscana/ PI/ Pisa/ Museo di Anatomia Umana "Filippo Civinini"
<b>DT - CRONOLOGIA</b>	
<b>DTZ - CRONOLOGIA GENERICA</b>	
<b>DTZG - Secolo</b>	XIX
<b>DTS - CRONOLOGIA SPECIFICA</b>	
<b>DTSI - Da</b>	1823
<b>DTSF - A</b>	1831
<b>DTM - Motivazione cronologia</b>	bibliografia
<b>AU - DEFINIZIONE CULTURALE</b>	
<b>AUT - AUTORE</b>	

<b>AUTS - Riferimento all'autore</b>	attribuito
<b>AUTR - Riferimento all'intervento</b>	ideatore
<b>AUTM - Motivazione dell'attribuzione</b>	bibliografia
<b>AUTN - Nome scelto</b>	Mascagni Paolo
<b>AUTA - Dati anagrafici</b>	1755/ 1815
<b>AUTH - Sigla per citazione</b>	00000001
<b>AUT - AUTORE</b>	
<b>AUTS - Riferimento all'autore</b>	attribuito
<b>AUTR - Riferimento all'intervento</b>	disegnatore/incisore
<b>AUTM - Motivazione dell'attribuzione</b>	bibliografia
<b>AUTN - Nome scelto</b>	Serantoni Antonio
<b>AUTA - Dati anagrafici</b>	1780/1837
<b>AUTH - Sigla per citazione</b>	00000002
<b>MT - DATI TECNICI</b>	
<b>MTC - Materia e tecnica</b>	carta/ acquaforte a colori ritoccata a mano
<b>MIS - MISURE</b>	
<b>MISU - Unità</b>	mm
<b>MISA - Altezza</b>	750
<b>MISL - Larghezza</b>	540
<b>CO - CONSERVAZIONE</b>	
<b>STC - STATO DI CONSERVAZIONE</b>	
<b>STCC - Stato di conservazione</b>	discreto
<b>DA - DATI ANALITICI</b>	
<b>DES - DESCRIZIONE</b>	
<b>DESI - Codifica Iconclass</b>	31AA
<b>DESS - Indicazioni sul soggetto</b>	PARTI ANATOMICHE:prospetto anteriore dell'utero al terzo mese di gravidanza; prospetto anteriore dell'utero al quarto mese di gravidanza; prospetto anteriore dell'utero al termine della gravidanza; prospetto superiore del fondo dell'utero al nono mese di gravidanza; ovaio.
<b>ISR - ISCRIZIONI</b>	
<b>ISRC - Classe di appartenenza</b>	didascalica
<b>ISRL - Lingua</b>	latino
<b>ISRS - Tecnica di scrittura</b>	a incisione, a pennello
<b>ISRT - Tipo di caratteri</b>	capitale, corsivo, numeri romani
<b>ISRP - Posizione</b>	in altro, al centro
<b>ISRI - Trascrizione</b>	VISCERA, Tabula XIII

**TU - CONDIZIONE GIURIDICA E VINCOLI****CDG - CONDIZIONE GIURIDICA**

<b>CDGG - Indicazione generica</b>	proprietà Ente pubblico non territoriale
<b>CDGS - Indicazione specifica</b>	Università di Pisa
<b>CDGI - Indirizzo</b>	Via Roma, 55 - 55126 Pisa (PI)

**DO - FONTI E DOCUMENTI DI RIFERIMENTO****FTA - DOCUMENTAZIONE FOTOGRAFICA**

<b>FTAX - Genere</b>	documentazione allegata
<b>FTAP - Tipo</b>	fotografia digitale (file)
<b>FTAN - Codice identificativo</b>	New_1625493425097

**BIB - BIBLIOGRAFIA**

<b>BIBX - Genere</b>	bibliografia specifica
<b>BIBA - Autore</b>	Ciardi P./ Massart C./ Passeri P.
<b>BIBD - Anno di edizione</b>	1976
<b>BIBH - Sigla per citazione</b>	Unipi_03
<b>BIBN - V., pp., nn.</b>	f. 20
<b>BIBI - V., tavv., figg.</b>	fig. 9

**BIB - BIBLIOGRAFIA**

<b>BIBX - Genere</b>	bibliografia di confronto
<b>BIBA - Autore</b>	Natale G./ Lenzi P.
<b>BIBD - Anno di edizione</b>	2012
<b>BIBH - Sigla per citazione</b>	Unipi_02
<b>BIBN - V., pp., nn.</b>	pp. 38-41

**BIB - BIBLIOGRAFIA**

<b>BIBX - Genere</b>	bibliografia di corredo
<b>BIBA - Autore</b>	Del Tacca M.
<b>BIBD - Anno di edizione</b>	2000
<b>BIBH - Sigla per citazione</b>	Unipi_04
<b>BIBN - V., pp., nn.</b>	p. 97

**BIB - BIBLIOGRAFIA**

<b>BIBX - Genere</b>	bibliografia di corredo
<b>BIBA - Autore</b>	Ferri S.
<b>BIBD - Anno di edizione</b>	2015
<b>BIBH - Sigla per citazione</b>	Unipi_06
<b>BIBN - V., pp., nn.</b>	pp. 23-43

**MST - MOSTRE**

<b>MSTT - Titolo</b>	Le Tavole Anatomiche di Paolo Mascagni
<b>MSTL - Luogo</b>	Pisa
<b>MSTD - Data</b>	26 Maggio - 12 Giugno 1976

**AD - ACCESSO AI DATI****ADS - SPECIFICHE DI ACCESSO AI DATI**

<b>ADSP - Profilo di accesso</b>	1
<b>ADSM - Motivazione</b>	scheda contenente dati liberamente accessibili
<b>CM - COMPILAZIONE</b>	
<b>CMP - COMPILAZIONE</b>	
<b>CMPD - Data</b>	2021
<b>CMPN - Nome</b>	Bruni, Sara
<b>RSR - Referente scientifico</b>	Maffei, Sonia
<b>FUR - Funzionario responsabile</b>	Brancaccio, Loredana
<b>FUR - Funzionario responsabile</b>	Travisonni, Chiara
<b>AN - ANNOTAZIONI</b>	
<b>OSS - Osservazioni</b>	Gli oggetti sono stati schedati durante il Corso di "Informatica per i beni culturali" (titolare Prof.ssa Sonia Maffei) della "Scuola di Specializzazione in Beni Storico-Artistici" dell'Università di Pisa in collaborazione con il Laboratorio LIMES, a.a. 2020-2021.