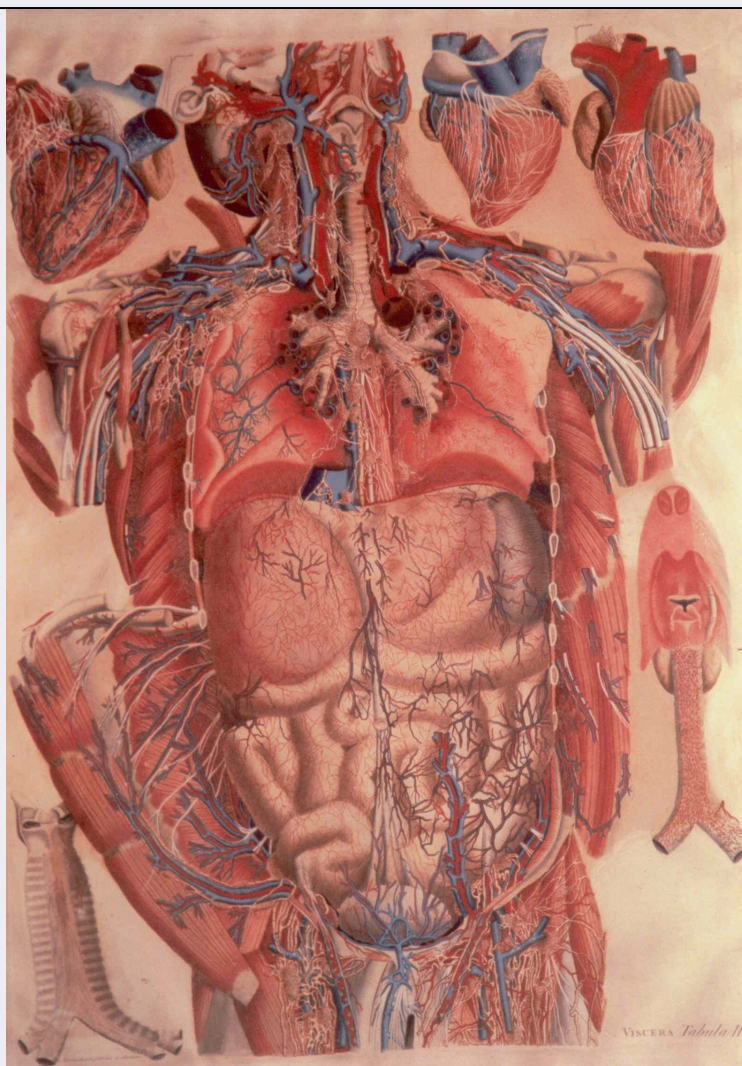


SCHEDA



CD - CODICI

TSK - Tipo Scheda	S
LIR - Livello ricerca	C
NCT - CODICE UNIVOCO	
NCTR - Codice regione	09
NCTN - Numero catalogo generale	01390823
ESC - Ente schedatore	UNIFI
ECP - Ente competente	S121

RV - RELAZIONI

ROZ - Altre relazioni	0901390806
-----------------------	------------

OG - OGGETTO

OGT - OGGETTO

OGTD - Definizione	stampa colorata a mano
OGTT - Tipologia	di riproduzione

SGT - SOGGETTO

SGTI - Identificazione	particolari anatomici
SGTP - Titolo proprio	Viscera Tabula III

SGTL - Tipo titolo	dalla stampa
SGTS - Titolo della serie di appartenenza	Anatomiae Universae Pauli Mascagnii icones
LC - LOCALIZZAZIONE GEOGRAFICA AMMINISTRATIVA	
PVC - LOCALIZZAZIONE GEOGRAFICO-AMMINISTRATIVA ATTUALE	
PVCS - Stato	ITALIA
PVCR - Regione	Toscana
PVCP - Provincia	PI
PVCC - Comune	Pisa
LDC - COLLOCAZIONE SPECIFICA	
LDCT - Tipologia	palazzo
LDCN - Denominazione attuale	Scuola Medica
LDCC - Complesso di appartenenza	Università di Pisa
LDCU - Indirizzo	via Roma, 55
LDCM - Denominazione raccolta	Museo di Anatomia Umana "Filippo Civinini"
LDCS - Specifiche	Istituto di Anatomia Normale, I piano, "Galleria Mascagni"
UB - UBICAZIONE E DATI PATRIMONIALI	
INV - INVENTARIO DI MUSEO O DI SOPRINTENDENZA	
INVN - Numero	08055
INVD - Data	1969-70
RO - RAPPORTO	
ROF - RAPPORTO OPERA FINALE/ORIGINALE	
ROFF - Stadio opera	copia con varianti
ROFO - Opera finale /originale	stampa
ROFS - Soggetto opera finale/originale	soggetto anatomico
ROFA - Autore opera finale /originale	Mascagni Paolo
ROFD - Datazione opera finale/originale	1823-1831
ROFC - Collocazione opera finale/originale	Toscana/ PI/ Pisa/ Museo di Anatomia Umana "Filippo Civinini"
DT - CRONOLOGIA	
DTZ - CRONOLOGIA GENERICA	
DTZG - Secolo	XIX
DTS - CRONOLOGIA SPECIFICA	
DTSI - Da	1823
DTSF - A	1831
DTM - Motivazione cronologia	bibliografia
AU - DEFINIZIONE CULTURALE	
AUT - AUTORE	

AUTS - Riferimento all'autore	attribuito
AUTR - Riferimento all'intervento	ideatore
AUTM - Motivazione dell'attribuzione	bibliografia
AUTN - Nome scelto	Mascagni Paolo
AUTA - Dati anagrafici	1755/ 1815
AUTH - Sigla per citazione	00000001
AUT - AUTORE	
AUTS - Riferimento all'autore	attribuito
AUTR - Riferimento all'intervento	disegnatore, incisore, pittore
AUTM - Motivazione dell'attribuzione	firma
AUTN - Nome scelto	Serantoni Antonio
AUTA - Dati anagrafici	1780/ 1837
AUTH - Sigla per citazione	00000002
MT - DATI TECNICI	
MTC - Materia e tecnica	carta/ acquaforte a colori ritoccata a mano
MIS - MISURE	
MISU - Unità	mm
MISA - Altezza	775
MISL - Larghezza	563
MIST - Validità	ca
CO - CONSERVAZIONE	
STC - STATO DI CONSERVAZIONE	
STCC - Stato di conservazione	discreto
STCS - Indicazioni specifiche	Si riscontra una piccola lacuna della carta in alto a sinistra nella tavola
DA - DATI ANALITICI	
DES - DESCRIZIONE	
DESI - Codifica Iconclass	31A
DESS - Indicazioni sul soggetto	PARTI ANATOMICHE: prospetto anteriore dei visceri del collo, del torace e dell'addome; vasi e nervi della faccia sterno-costale, diaframmatica e del margine sinistro del cuore; prospetto posteriore del palato molle, della laringe, della trachea e della tiroide; superficie interna della trachea e del tratto prossimale dei bronchi aperti anteriormente
ISR - ISCRIZIONI	
ISRC - Classe di appartenenza	didascalica
ISRL - Lingua	latino
ISRS - Tecnica di scrittura	a incisione, a pennello

ISRT - Tipo di caratteri	maiuscolo, corsivo, numeri romani
ISRP - Posizione	in alto a sinistra
ISRI - Trascrizione	viscera tabula III
ISR - ISCRIZIONI	
ISRC - Classe di appartenenza	firma
ISRL - Lingua	latino
ISRS - Tecnica di scrittura	a incisione, a pennello
ISRT - Tipo di caratteri	corsivo
ISRP - Posizione	in basso a sinistra
ISRI - Trascrizione	antonijs serantonj delineavit, sculp. et color. expres.
TU - CONDIZIONE GIURIDICA E VINCOLI	
CDG - CONDIZIONE GIURIDICA	
CDGG - Indicazione generica	proprietà Ente pubblico non territoriale
CDGS - Indicazione specifica	Università di Pisa
CDGI - Indirizzo	Lungarno Pacinotti, 43 - 56126 Pisa (PI)
DO - FONTI E DOCUMENTI DI RIFERIMENTO	
FTA - DOCUMENTAZIONE FOTOGRAFICA	
FTAX - Genere	documentazione allegata
FTAP - Tipo	fotografia digitale (file)
FTAD - Data	2021
FTAN - Codice identificativo	New_1625494027881
FTA - DOCUMENTAZIONE FOTOGRAFICA	
FTAX - Genere	documentazione allegata
FTAP - Tipo	fotografia digitale (file)
FTAD - Data	2021
FTAN - Codice identificativo	New_1631193060571
FTA - DOCUMENTAZIONE FOTOGRAFICA	
FTAX - Genere	documentazione allegata
FTAP - Tipo	fotografia digitale (file)
FTAD - Data	2021
FTAN - Codice identificativo	New_1631193213307
FTA - DOCUMENTAZIONE FOTOGRAFICA	
FTAX - Genere	documentazione allegata
FTAP - Tipo	fotografia digitale (file)
FTAD - Data	2021
FTAN - Codice identificativo	New_1631193287459
FTA - DOCUMENTAZIONE FOTOGRAFICA	
FTAX - Genere	documentazione allegata
FTAP - Tipo	fotografia digitale (file)
FTAD - Data	2021

FTAN - Codice identificativo	New_1631193420786
BIB - BIBLIOGRAFIA	
BIBX - Genere	bibliografia specifica
BIBA - Autore	Ciardi, P./ Massart C./ Passeri P.
BIBD - Anno di edizione	1976
BIBH - Sigla per citazione	Unipi_03
BIBN - V., pp., nn.	f. 21
BIB - BIBLIOGRAFIA	
BIBX - Genere	bibliografia di confronto
BIBA - Autore	Natale G./ Lenzi P.
BIBD - Anno di edizione	2012
BIBH - Sigla per citazione	Unipi_02
BIBN - V., pp., nn.	pp. 38-41
BIB - BIBLIOGRAFIA	
BIBX - Genere	bibliografia di corredo
BIBA - Autore	Del Tacca M.
BIBD - Anno di edizione	2000
BIBH - Sigla per citazione	Unipi_04
BIBN - V., pp., nn.	p. 97
MST - MOSTRE	
MSTT - Titolo	Le Tavole Anatomiche di Paolo Mascagni
MSTL - Luogo	Pisa
MSTD - Data	1976
AD - ACCESSO AI DATI	
ADS - SPECIFICHE DI ACCESSO AI DATI	
ADSP - Profilo di accesso	1
ADSM - Motivazione	scheda contenente dati liberamente accessibili
CM - COMPILAZIONE	
CMP - COMPILAZIONE	
CMPD - Data	2021
CMPN - Nome	Marchigiani, Carolina
RSR - Referente scientifico	Maffei, Sonia
FUR - Funzionario responsabile	Brancaccio, Loredana
FUR - Funzionario responsabile	Travisonni, Chiara
AN - ANNOTAZIONI	
OSS - Osservazioni	Gli oggetti sono stati schedati durante il Corso di "Informatica per i beni culturali" (titolare Prof.ssa Sonia Maffei) della "Scuola di Specializzazione in Beni Storico-Artistici" dell'Università di Pisa in collaborazione con il Laboratorio LIMES, a.a. 2020-2021.