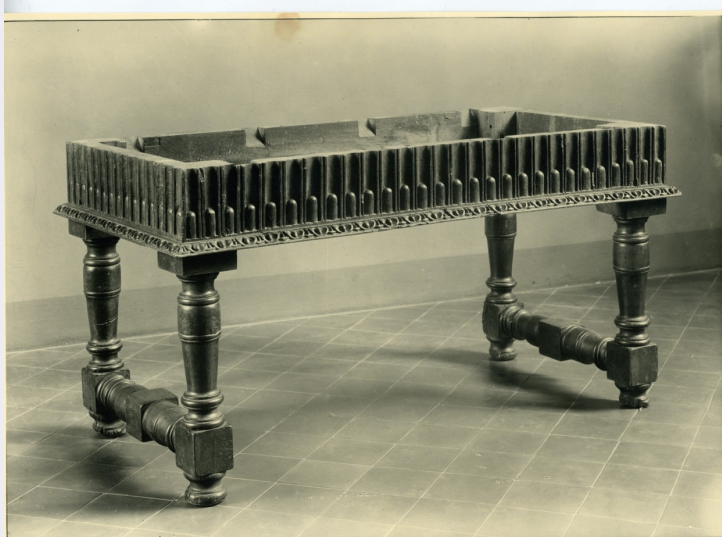


SCHEDA



CD - CODICI

TSK - Tipo Scheda	F
LIR - Livello ricerca	I
NCT - CODICE UNIVOCO	
NCTR - Codice regione	09
NCTN - Numero catalogo generale	00744240
ESC - Ente schedatore	S156
ECP - Ente competente	S156

OG - OGGETTO

OGT - OGGETTO

OGTD - Definizione dell'oggetto	positivo
OGTB - Natura biblioteconomica dell'oggetto	m

QNT - QUANTITA'

QNTN - Numero oggetti /elementi	1
---------------------------------	---

SG - SOGGETTO

SGT - SOGGETTO

SGTI - Identificazione	tavolo
SGTD - Indicazioni sul soggetto	tavolo rettangolare in legno intagliato, privo del piano d'appoggio, con fascia riccamente decorata con doppia baccellatura e profilata inferiormente con cornice ad ovuli; le quattro gambe, assai massicce, sono rastremate verso il basso, poggianti su grossi dadi e tornite a balaustri, unite per il lato corto da traverse anch'esse tornite e con un dado nel centro; piedi a cipolla. Il tavolo fa parte dell'Eredità Bardini (inv. Bd. 3122).

SGL - TITOLO

SGLA - Titolo attribuito	tavolo rettangolare in legno intagliato e tornito privo del piano
--------------------------	---

SGLS - Specifiche del titolo	del catalogatore
LC - LOCALIZZAZIONE GEOGRAFICO-AMMINISTRATIVA	
PVC - LOCALIZZAZIONE GEOGRAFICO-AMMINISTRATIVA ATTUALE	
PVCS - Stato	ITALIA
PVCR - Regione	Toscana
PVCP - Provincia	FI
PVCC - Comune	Firenze
LDC - COLLOCAZIONE SPECIFICA	
LDCT - Tipologia	palazzo
LDCQ - Tipologia	statale
LDCN - Denominazione attuale	Palazzo Mozzi Bardini
LDCU - Indirizzo	Piazza de' Mozzi, 2
LDCM - Denominazione raccolta	Museo e Galleria di Palazzo Mozzi-Bardini
UB - UBICAZIONE E DATI PATRIMONIALI	
UBF - UBICAZIONE FOTO	
UBFP - Fondo	Archivio fotografico Eredità Bardini
INV - INVENTARIO	
INVN - Numero inventario generale	AFEB 261
INVD - Data inventariazione	2009
INVT - Numero inventario categoria	F.38.20
LA - ALTRE LOCALIZZAZIONI GEOGRAFICO-AMMINISTRATIVE	
TCL - Tipo di localizzazione	luogo di provenienza
PRV - LOCALIZZAZIONE GEOGRAFICO-AMMINISTRATIVA	
PRVR - Regione	Toscana
PRVP - Provincia	FI
PRVC - Comune	Firenze
PRC - COLLOCAZIONE SPECIFICA	
PRCT - Tipologia architettonica	villa
PRCD - Denominazione	Villa Bardini
PRD - DATA	
PRDI - Data ingresso	1996
PRDU - Data uscita	2000
LA - ALTRE LOCALIZZAZIONI GEOGRAFICO-AMMINISTRATIVE	
TCL - Tipo di localizzazione	luogo di provenienza
PRV - LOCALIZZAZIONE GEOGRAFICO-AMMINISTRATIVA	
PRVS - Stato	ITALIA
PRVR - Regione	Toscana
PRVP - Provincia	FI
PRVC - Comune	Firenze

PRC - COLLOCAZIONE SPECIFICA

PRCT - Tipologia architettonica	palazzo
PRCQ - Qualificazione	per uffici
PRCS - Specifiche	uffici e depositi della direzione Eredità Bardini nel Lungarno Archibusieri, 2

PRD - DATA

PRDI - Data ingresso	2000
PRDU - Data uscita	2010

LA - ALTRE LOCALIZZAZIONI GEOGRAFICO-AMMINISTRATIVE

TCL - Tipo di localizzazione	luogo di provenienza
-------------------------------------	----------------------

PRV - LOCALIZZAZIONE GEOGRAFICO-AMMINISTRATIVA

PRVS - Stato	ITALIA
PRVR - Regione	Toscana
PRVP - Provincia	FI
PRVC - Comune	Firenze

PRC - COLLOCAZIONE SPECIFICA

PRCT - Tipologia architettonica	palazzo
PRCQ - Qualificazione	per uffici
PRCC - Complesso monumentale di appartenenza	complesso vasariano
PRCS - Specifiche	ufficio Bardini in via della Ninna, 5

PRD - DATA

PRDI - Data ingresso	2010
-----------------------------	------

DT - CRONOLOGIA**DTZ - CRONOLOGIA GENERICA**

DTZG - Secolo	XX
DTZS - Frazione di secolo	prima metà

DTS - CRONOLOGIA SPECIFICA

DTSI - Da	1900
DTSV - Validità	ca
DTSF - A	1949
DTSL - Validità	ca

DTM - MOTIVAZIONE CRONOLOGIA

DTMM - Motivazione	analisi tecnico-formale
---------------------------	-------------------------

AU - DEFINIZIONE CULTURALE**AUF - AUTORE DELLA FOTOGRAFIA**

AUFN - Nome scelto (persona singola)	anonimo
AUFA - Dati anagrafici /estremi cronologici	prima metà sec. XX
AUFR - Riferimento	

all'intervento	fotografo principale
AUFM - Motivazione dell'attribuzione	n.r. [non rilevabile]
RO - RAPPORTO	
ROF - RAPPORTO OPERA INIZIALE/FINALE	
ROFF - Stadio opera	positivo
ROFO - Opera iniziale /finale	negativo
ROFC - Collocazione opera iniziale/finale	09/ FI/ Firenze/ Ufficio Direzione Eredità Bardini/ Archivio Fotografico Eredità Bardini
ROFI - Inventario opera iniziale/finale	AFEb N.V. 0616
MT - DATI TECNICI	
MTX - Indicazione di colore	BN
MTC - Materia e tecnica	aristotipo
MIS - MISURE	
MISO - Tipo misure	supporto primario
MISU - Unità di misura	mm
MISA - Altezza	168
MISL - Larghezza	231
CO - CONSERVAZIONE	
STC - STATO DI CONSERVAZIONE	
STCC - Stato di conservazione	buono
DA - DATI ANALITICI	
DSO - Indicazioni sull'oggetto	busta telata (cm. 21 x 29), ingiallita e consumata lungo i bordi e agli angoli. Sulla parte anteriore, lungo il bordo inferiore, impressa a inchiostro blu la scritta "TAVOLE PIANO RETTANGOLARE 4 GAMBE". All'interno, 25 foto di tavoli con piano rettangolare
TU - CONDIZIONE GIURIDICA E VINCOLI	
ACQ - ACQUISIZIONE	
ACQT - Tipo acquisizione	acquisto
ACQN - Nome	Bardini Ugo
ACQD - Data acquisizione	1996
ACQL - Luogo acquisizione	FI/ Firenze
CDG - CONDIZIONE GIURIDICA	
CDGG - Indicazione generica	proprietà Stato
CDGS - Indicazione specifica	Ministero dei Beni e delle Attività Culturali e del Turismo
DO - FONTI E DOCUMENTI DI RIFERIMENTO	
FTA - DOCUMENTAZIONE FOTOGRAFICA	
FTAX - Genere	documentazione allegata
FTAP - Tipo	fotografia digitale
FTAN - Codice identificativo	SSPSAEPm FI 3050UC

AD - ACCESSO AI DATI**ADS - SPECIFICHE DI ACCESSO AI DATI****ADSP - Profilo di accesso**

1

ADSM - Motivazione

scheda contenente dati liberamente accessibili

CM - COMPILAZIONE**CMP - COMPILAZIONE****CMPD - Data**

2009

CMPN - Nome

Sticchi P.

**FUR - Funzionario
responsabile**

Damiani G.

AN - ANNOTAZIONI**OSS -**

Il fondo fotografico fa parte dei materiali dell'Eredità Bardini acquisiti dallo Stato nel 1996. Trasferiti da Villa Bardini e Palazzo Mozzi Bardini nel maggio 2000 presso gli uffici e i depositi della Direzione Eredità Bardini nel Lungarno Archibusieri,2, fino all'ottobre 2010 prima di raggiungere l'attuale collocazione (non definitiva) in via della Ninna,5.