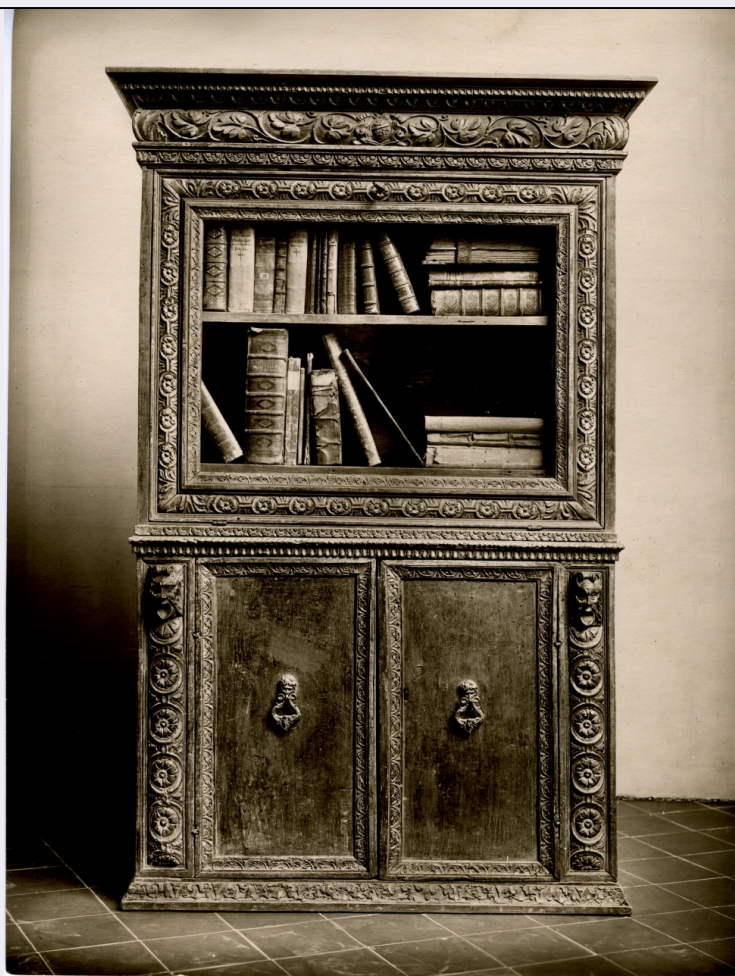


# SCHEDA



## CD - CODICI

TSK - Tipo Scheda	F
LIR - Livello ricerca	I
NCT - CODICE UNIVOCO	
NCTR - Codice regione	09
NCTN - Numero catalogo generale	00744274
ESC - Ente schedatore	S156
ECP - Ente competente	S156

## RV - RELAZIONI

ROZ - Altre relazioni	0900744274
-----------------------	------------

## OG - OGGETTO

### OGT - OGGETTO

OGTD - Definizione dell'oggetto	positivo
OGTB - Natura biblioteconomica dell'oggetto	m

### QNT - QUANTITA'

QNTN - Numero oggetti /elementi	1
---------------------------------	---

**SG - SOGGETTO****SGT - SOGGETTO****SGTI - Identificazione**

mobile a due corpi

**SGTD - Indicazioni sul soggetto**

mobile con sportello a caditoia nel corpo superiore e due sportelli nell'inferiore; è costituito con materiali originali ed il coronamento, dal fregio recuperato da un altro mobile ed articolato su gangheri, si completa di maniglie antiche. Veduta frontale. Si nota l'assenza della specchiatura della ribalta (rispetto alla situazione odierna) che lascia intravedere la scaffalatura interna in cui il Bardini aveva sistemato dei libri antichi. Il mobile a due corpi fa parte dell'Eredità Bardini (nv. Bd n. 9116 - schede Bardini n. 11335), in deposito presso il MSCT di Cerreto Guidi.

**SGL - TITOLO****SGLA - Titolo attribuito**

stipo (completato come mobile bar) : secc. XVI e XX

**SGLS - Specifiche del titolo**

bibliografia: Tesori d'arte antica a Cerreto Guidi 2005

**LC - LOCALIZZAZIONE GEOGRAFICO-AMMINISTRATIVA****PVC - LOCALIZZAZIONE GEOGRAFICO-AMMINISTRATIVA ATTUALE****PVCS - Stato**

ITALIA

**PVCR - Regione**

Toscana

**PVCP - Provincia**

FI

**PVCC - Comune**

Firenze

**LDC - COLLOCAZIONE SPECIFICA****LDCT - Tipologia**

palazzo

**LDCQ - Tipologia**

statale

**LDCN - Denominazione attuale**

Palazzo Mozzi Bardini

**LDCU - Indirizzo**

Piazza de' Mozzi, 2

**LDCM - Denominazione raccolta**

Museo e Galleria di Palazzo Mozzi-Bardini

**UB - UBICAZIONE E DATI PATRIMONIALI****UBF - UBICAZIONE FOTO****UBFP - Fondo**

Archivio fotografico Eredità Bardini

**INV - INVENTARIO****INVN - Numero inventario generale**

AFEB 301

**INVD - Data inventariazione**

2009

**INVT - Numero inventario categoria**

F.51.1

**LA - ALTRE LOCALIZZAZIONI GEOGRAFICO-AMMINISTRATIVE****TCL - Tipo di localizzazione**

luogo di provenienza

**PRV - LOCALIZZAZIONE GEOGRAFICO-AMMINISTRATIVA****PRVR - Regione**

Toscana

**PRVP - Provincia**

FI

**PRVC - Comune**

Firenze

**PRC - COLLOCAZIONE SPECIFICA****PRCT - Tipologia**

architettonica	villa
PRCD - Denominazione	Villa Bardini
PRD - DATA	
PRDI - Data ingresso	1996
PRDU - Data uscita	2000
LA - ALTRE LOCALIZZAZIONI GEOGRAFICO-AMMINISTRATIVE	
TCL - Tipo di localizzazione	luogo di provenienza
PRV - LOCALIZZAZIONE GEOGRAFICO-AMMINISTRATIVA	
PRVS - Stato	ITALIA
PRVR - Regione	Toscana
PRVP - Provincia	FI
PRVC - Comune	Firenze
PRC - COLLOCAZIONE SPECIFICA	
PRCT - Tipologia architettonica	palazzo
PRCQ - Qualificazione	per uffici
PRCS - Specifiche	uffici e depositi della direzione Eredità Bardini nel Lungarno Archibusieri, 2
PRD - DATA	
PRDI - Data ingresso	2000
PRDU - Data uscita	2010
LA - ALTRE LOCALIZZAZIONI GEOGRAFICO-AMMINISTRATIVE	
TCL - Tipo di localizzazione	luogo di provenienza
PRV - LOCALIZZAZIONE GEOGRAFICO-AMMINISTRATIVA	
PRVS - Stato	ITALIA
PRVR - Regione	Toscana
PRVP - Provincia	FI
PRVC - Comune	Firenze
PRC - COLLOCAZIONE SPECIFICA	
PRCT - Tipologia architettonica	palazzo
PRCQ - Qualificazione	per uffici
PRCC - Complesso monumentale di appartenenza	complesso vasariano
PRCS - Specifiche	ufficio Bardini in via della Ninna, 5
PRD - DATA	
PRDI - Data ingresso	2010
DT - CRONOLOGIA	
DTZ - CRONOLOGIA GENERICA	
DTZG - Secolo	XX
DTZS - Frazione di secolo	prima metà
DTS - CRONOLOGIA SPECIFICA	
DTSI - Da	1900

<b>DTSV - Validità</b>	ca
<b>DTSF - A</b>	1949
<b>DTSL - Validità</b>	ca
<b>DTM - MOTIVAZIONE CRONOLOGIA</b>	
<b>DTMM - Motivazione</b>	analisi tecnico-formale
<b>AU - DEFINIZIONE CULTURALE</b>	
<b>AUF - AUTORE DELLA FOTOGRAFIA</b>	
<b>AUFN - Nome scelto (persona singola)</b>	anonimo
<b>AUFA - Dati anagrafici /estremi cronologici</b>	prima metà sec. XX
<b>AUFR - Riferimento all'intervento</b>	fotografo principale
<b>AUFM - Motivazione dell'attribuzione</b>	n.r. [non rilevabile]
<b>ATB - AMBITO CULTURALE</b>	
<b>ATBD - Denominazione</b>	manifattura toscana dei secc. XVI e XX
<b>ATBR - Riferimento all'intervento</b>	ebanista
<b>RO - RAPPORTO</b>	
<b>ROF - RAPPORTO OPERA INIZIALE/FINALE</b>	
<b>ROFF - Stadio opera</b>	positivo
<b>ROFO - Opera iniziale /finale</b>	negativo
<b>ROFC - Collocazione opera iniziale/finale</b>	09/ FI/ Firenze/ Ufficio Direzione Eredità Bardini/ Archivio Fotografico Eredità Bardini
<b>ROFI - Inventario opera iniziale/finale</b>	AFEB N.V. 0661
<b>MT - DATI TECNICI</b>	
<b>MTX - Indicazione di colore</b>	BN
<b>MTC - Materia e tecnica</b>	gelatina ai sali d'argento/ carta
<b>MIS - MISURE</b>	
<b>MISO - Tipo misure</b>	supporto primario
<b>MISU - Unità di misura</b>	mm
<b>MISA - Altezza</b>	260
<b>MISL - Larghezza</b>	198
<b>CO - CONSERVAZIONE</b>	
<b>STC - STATO DI CONSERVAZIONE</b>	
<b>STCC - Stato di conservazione</b>	buono
<b>DA - DATI ANALITICI</b>	
<b>DSO - Indicazioni sull'oggetto</b>	busta telata (cm. 21 x 29), ingiallita. Sulla parte anteriore, lungo il bordo inferiore, impressa a inchiostro blu la scritta "MOBILI A DUE CORPI". All'interno, 10 foto di mobili a due corpi
	Il mobile è stato per lungo tempo presso la villa Bardini, nel

NSC - Notizie storico-critiche	soggiorno, utilizzato quale mobile per bicchieri e bottiglie in quanto privo di spartizione interna che invece all'epoca della foto era ben visibile. Si tratta di un oggetto parzialmente riassemblato dall'antiquario che attraverso la doratura aveva cercato di rendere omogenee le parti nobilitando il manufatto.
TU - CONDIZIONE GIURIDICA E VINCOLI	
ACQ - ACQUISIZIONE	
ACQT - Tipo acquisizione	acquisto
ACQN - Nome	Bardini Ugo
ACQD - Data acquisizione	1996
ACQL - Luogo acquisizione	FI/ Firenze
CDG - CONDIZIONE GIURIDICA	
CDGG - Indicazione generica	proprietà Stato
CDGS - Indicazione specifica	Ministero dei Beni e delle Attività Culturali e del Turismo
DO - FONTI E DOCUMENTI DI RIFERIMENTO	
FTA - DOCUMENTAZIONE FOTOGRAFICA	
FTAX - Genere	documentazione allegata
FTAP - Tipo	fotografia digitale
FTAN - Codice identificativo	SSPSAEPM FI 3093UC
BIB - BIBLIOGRAFIA	
BIBX - Genere	bibliografia di confronto
BIBA - Autore	Tesori arte
BIBD - Anno di edizione	2005
BIBH - Sigla per citazione	00015746
BIBN - V., pp., nn.	p. 65 n. 46
AD - ACCESSO AI DATI	
ADS - SPECIFICHE DI ACCESSO AI DATI	
ADSP - Profilo di accesso	1
ADSM - Motivazione	scheda contenente dati liberamente accessibili
CM - COMPILAZIONE	
CMP - COMPILAZIONE	
CMPD - Data	2009
CMPN - Nome	Barlacchi S.
FUR - Funzionario responsabile	Damiani G.
AN - ANNOTAZIONI	
OSS -	Il fondo fotografico fa parte dei materiali dell'Eredità Bardini acquisiti dallo Stato nel 1996. Trasferiti da Villa Bardini e Palazzo Mozzi Bardini nel maggio 2000 presso gli uffici e i depositi della Direzione Eredità Bardini nel Lungarno Archibusieri,2, fino all'ottobre 2010 prima di raggiungere l'attuale collocazione (non definitiva) in via della Ninna,5.