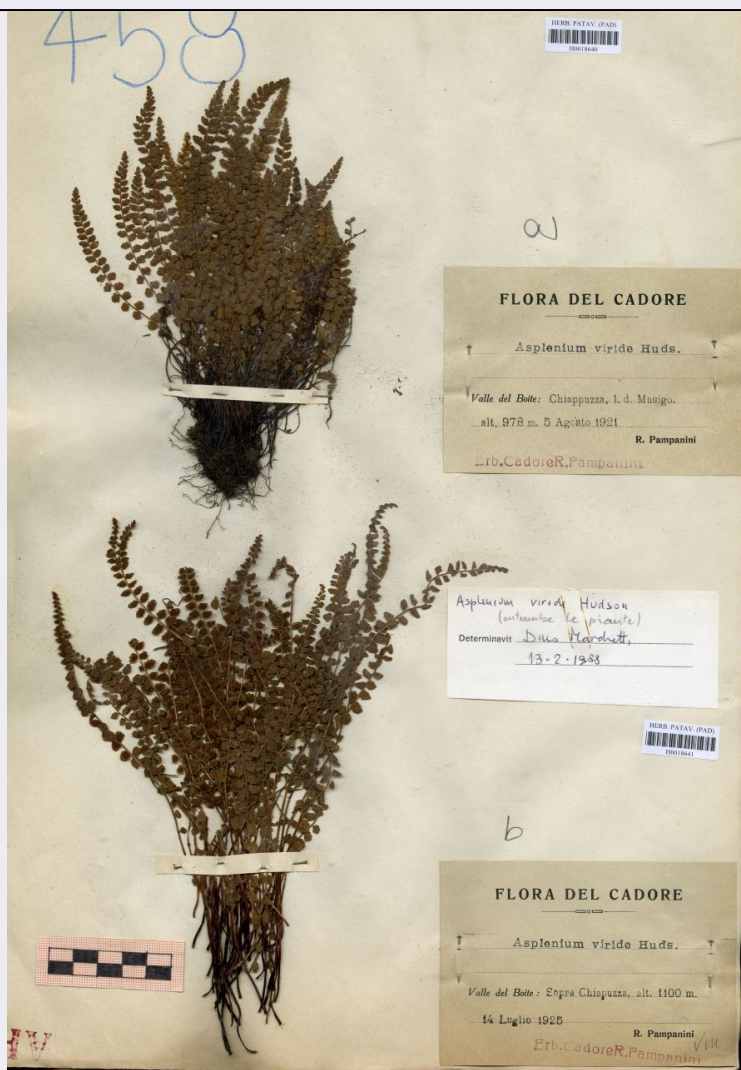


SCHEDA



CD - CODICI

TSK - Tipo scheda	BNB
LIR - Livello ricerca	P
NCT - CODICE UNIVOCO	
NCTR - Codice regione	05
NCTN - Numero catalogo generale	00707322
ESC - Ente schedatore	UNIPD
ECP - Ente competente	S234

AC - ALTRI CODICI

ACI - Codice internazionale erbario	PAD
ACO - Codice collezione/ raccolta	Erbario delle Tre Venezie
ACK - Codice campione	H0018640
ACN - Altro codice campione	VIII

OG - OGGETTO

OGT - OGGETTO	
OGTD - Definizione	erbario

OGTE - Denominazione erbario	Erbario delle Tre Venezie
OGTR - Tipologia erbario	erbario crittogamico
OGTC - Denominazione collezione/ raccolta	Erbario delle Tre Venezie
OGTZ - Tipologia collezione/ raccolta	collezione crittogamica
OGTO - Tipologia contenitore	foglio
OGTK - Tipologia campione	essiccato

SB - SISTEMATICA-BOTANICA

SBS - SISTEMATICA

SBSF - Famiglia	Aspleniaceae
SBSN - Numero genere	VIII

NBN - NOMENCLATURA

NBNA - Specie nome completo	Asplenium viride Huds.
------------------------------------	------------------------

NAA - NOMENCLATURA ATOMIZZATA

NAAA - Genere	Asplenium
NAAB - Specie nome	viride
NAAC - Specie autore	Huds.

DBV - DETERMINAVIT

DBVA - Determinavit	Pampanini, Renato
----------------------------	-------------------

CBP - COMPOSIZIONE CAMPIONE

CBPF - Numero fogli/ parti	più di 6
CBPE - Numero etichette	2
CBPB - Numero buste	0

SBE - CARTELLINI/ ETICHETTE

SBEI - Intestazione originale	Flora del Cadore
SBET - Testo	Valle del Boite, Chiappuzza l.d.Musigo, 978m
SBEL - Lingua	italiano
SBEC - Caratteri lingua	latini
SBEA - Autografia	no
SBEG - Indicazioni grafiche	Erb.Cadore R.Pampanini

LR - DATI DI RACCOLTA

LRV - LOCALITA' DI RACCOLTA

LRVT - Tipo di localizzazione	località di raccolta - dati storici
LRVK - Continente	Europa
LRVS - Stato	Italia
LRVR - Regione	Veneto
LRVP - Provincia	Belluno
LRVC - Comune	S.Vito di Cadore
LRVL - Località	Chiappuzza

LRI - INFORMAZIONI SULLA RACCOLTA

LRIA - Altitudine	978m
--------------------------	------

LRD - LEGIT E DATA

LRDA - Legit	Pampanini, Renato
---------------------	-------------------

LRDF - Data esatta	1921/08/05
---------------------------	------------

RB - REVISIONI-BOTANICA**RBR - DATI REVISIONE**

RBRT - Tipologia	revisione morfologica
-------------------------	-----------------------

RBRA - Autore	Marchetti, Dino
----------------------	-----------------

RBRN - Nome da revisione	Asplenium viride Huds.
---------------------------------	------------------------

RBN - NOMENCLATURA ATOMIZZATA

RBNA - Genere	Asplenium
----------------------	-----------

RBNB - Specie nome	viride
---------------------------	--------

RBNC - Specie autore	Huds.
-----------------------------	-------

RBD - DATA REVISIONE

RBDF - Data esatta	1988/02/13
---------------------------	------------

LC - LOCALIZZAZIONE GEOGRAFICO-AMMINISTRATIVA**PVC - LOCALIZZAZIONE GEOGRAFICO-AMMINISTRATIVA ATTUALE**

PVCS - Stato	ITALIA
---------------------	--------

PVCR - Regione	Veneto
-----------------------	--------

PVCP - Provincia	PD
-------------------------	----

PVCC - Comune	Padova
----------------------	--------

PVCL - Località	PADOVA
------------------------	--------

LDC - COLLOCAZIONE SPECIFICA

LDCT - Tipologia	palazzo
-------------------------	---------

LDCQ - Qualificazione	pubblico
------------------------------	----------

LDCN - Denominazione attuale	Palazzina del prefetto (ex)
-------------------------------------	-----------------------------

LDCC - Complesso di appartenenza	Orto Botanico di Padova
---	-------------------------

CO - CONSERVAZIONE**STC - STATO DI CONSERVAZIONE**

STCT - Tipo	secco
--------------------	-------

STCC - Stato di conservazione	buono
--------------------------------------	-------

TU - CONDIZIONE GIURIDICA E VINCOLI**CDG - CONDIZIONE GIURIDICA**

CDGG - Indicazione generica	proprietà Ente pubblico non territoriale
------------------------------------	--

DO - FONTI E DOCUMENTI DI RIFERIMENTO**FTA - DOCUMENTAZIONE FOTOGRAFICA**

FTAX - Genere	documentazione allegata
----------------------	-------------------------

FTAP - Tipo	fotografia digitale (file)
--------------------	----------------------------

FTAA - Autore	Marcucci, Rossella
FTAD - Data	2021/07/07
FTAE - Ente proprietario	Università di Padova
FTAN - Codice identificativo	unipdmb000870
FTAF - Formato	jpg

AD - ACCESSO AI DATI

ADS - SPECIFICHE DI ACCESSO AI DATI	
ADSP - Profilo di accesso	2
ADSM - Motivazione	scheda contenente dati personali

CM - COMPILAZIONE

CMP - COMPILAZIONE	
CMPD - Data	2021
CMPN - Nome	Marcucci, Rossella
RSR - Referente scientifico	Marcucci, Rossella
FUR - Funzionario responsabile	Majoli, Luca