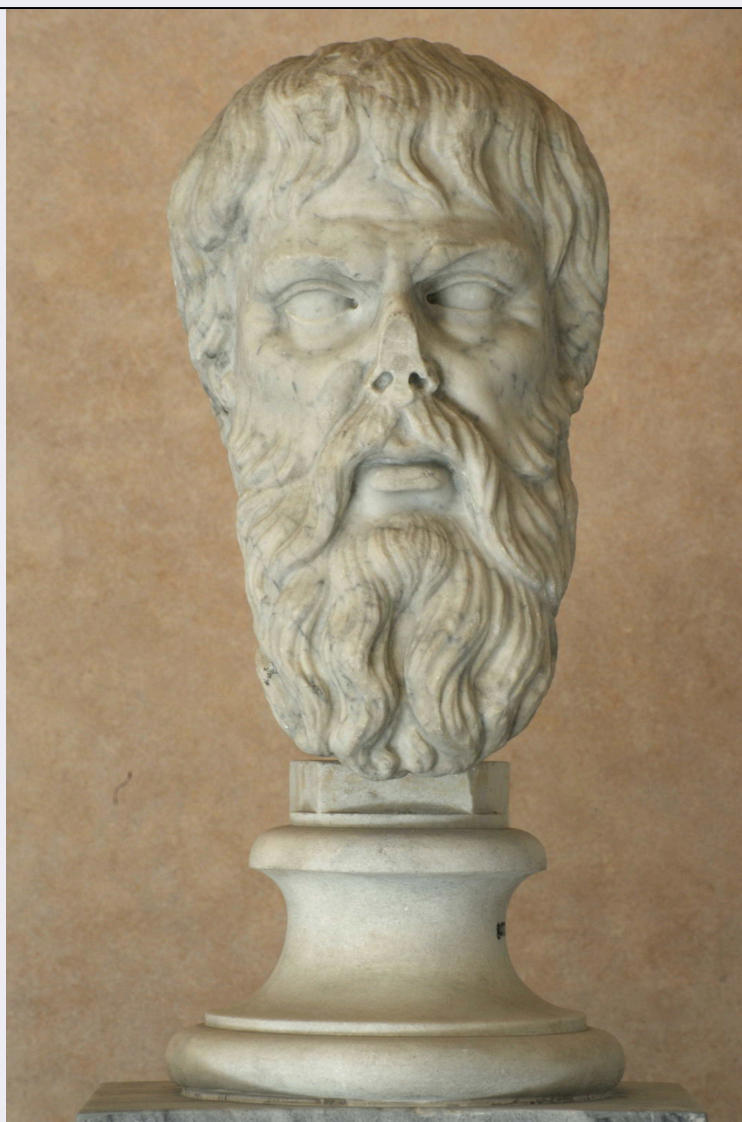


SCHEDA



CD - CODICI

TSK - Tipo Scheda	RA
LIR - Livello ricerca	C
NCT - CODICE UNIVOCO	
NCTR - Codice regione	12
NCTN - Numero catalogo generale	00194821
ESC - Ente schedatore	M328
ECP - Ente competente	M327

OG - OGGETTO

OGT - OGGETTO

OGTD - Definizione	statua/ testa
OGTN - Denominazione /dedicazione	Ritratto di filosofo
CLS - Categoria - classe e produzione	SCULTURA/ STATUARIA

LC - LOCALIZZAZIONE GEOGRAFICO-AMMINISTRATIVA

PVC - LOCALIZZAZIONE GEOGRAFICO-AMMINISTRATIVA ATTUALE

PVCS - Stato	ITALIA
PVCR - Regione	Lazio
PVCP - Provincia	RM
PVCC - Comune	Roma
LDC - COLLOCAZIONE SPECIFICA	
LDCT - Tipologia	museo
LDCQ - Qualificazione	archeologico
LDCN - Denominazione attuale	Museo Nazionale Romano, Palazzo Altemps
LDCU - Indirizzo	Piazza di Sant'Apollinare 46, 00186
LDCM - Denominazione raccolta	Collezione Mattei
UB - DATI PATRIMONIALI	
INV - INVENTARIO DI MUSEO O SOPRINTENDENZA	
INVN - Numero	80721
INVD - Data	1922 (?)
DT - CRONOLOGIA	
DTZ - CRONOLOGIA GENERICA	
DTZG - Fascia cronologica di riferimento	SECOLI/ III a.C.
DTZS - Frazione cronologica	prima metà
DTM - Motivazione cronologia	confronto
MT - DATI TECNICI	
MTC - Materia e tecnica	marmo di Carrara/ scalpellatura
MIS - MISURE	
MISU - Unità	cm
MISA - Altezza	38
DA - DATI ANALITICI	
DES - DESCRIZIONE	
DESO - Indicazioni sull'oggetto	Ritratto di uomo maturo di aspetto nobile e severo esaltato dalla barba fluente, a lunghe ciocche ondulate, e dai folti baffi spioventi che incorniciano la bocca socchiusa, dalle labbra carnose ben di segnate. La pensosità dell'espressione, sottolineata dalle sopracciglia contratte, appena rialzate alle estremità, si concentra negli occhi enormi, con l'angolo esterno segnato da rughe, che domina no il volto largo con zigomi prominenti e guance incavate. I capelli, aderenti alla calotta e tagliati corti alla nuca, ricadono in rade ciocche sulla fronte, solcata da rughe, e formano, davanti alle orecchie, corte basette attorte in un ricciolo terminale. L'opera è stata considerata dal Mingazzini (in bibl.) e della Felletti Maj (in bibl.) un ritratto di filosofo, non altrimenti noto, e datata tra la fine del IV ed il primo trentennio del III sec. a.C. In effetti, da un punto di vista iconografico e stilistico, essa richiama ritratti di ben noti filosofi dell'antichità: le struttura della barba e, più in generale, della metà inferiore del viso hanno un parallelo nel ritratto di Platone (si confronti, in particolare, la replica di Copenhagen: RICHTER, Portraits, II, n. 17, p. 157, figg. 948-950), mentre la conformazione degli zigomi e l'andamento delle sopracciglia, tipico è

il loro rialzarsi alle estremità, si ritrovano nei ritratti di Epicuro (RICHTER, Portraits, II, p. 194 ss., figg. 1149-1210). Le ciocche che spiovano sulla fronte ricordano, infine, l'Euripide tipo Rieti (RICHTER, Portraits, I, p. 139 s., fig. 768,778).

CO - CONSERVAZIONE

STC - STATO DI CONSERVAZIONE

STCC - Stato di conservazione

mutilo

STCS - Indicazioni specifiche

Superficie ben conservata. Manca il naso. Scheggiate le sopracciglia ed alcune ciocche dei capelli e della barba.

TU - CONDIZIONE GIURIDICA E VINCOLI

ACQ - ACQUISIZIONE

ACQT - Tipo acquisizione

acquisto

ACQD - Data acquisizione

1925

CDG - CONDIZIONE GIURIDICA

CDGG - Indicazione generica

proprietà Stato

DO - FONTI E DOCUMENTI DI RIFERIMENTO

FTA - DOCUMENTAZIONE FOTOGRAFICA

FTAX - Genere

documentazione allegata

FTAP - Tipo

fotografia digitale (file)

FTAN - Codice identificativo

New_1632398209539

BIL - Citazione completa

I.F. MATZ - F VON DUHN, Antike Bildwerke in Rom mit Ausschluss dergrosseren Sammlungen, Leipzig, I-III, 1881-1882, n., n. 1195; EA (testo) II, p. 68 s.; B.M. FELLEITI MAJ, Museo Nazionale Romano: i ritratti, Roma 1953, n. 20; Palazzo Altemps, Le collezioni, Catalogo Electa, Roma 2011, p. 286.

AD - ACCESSO AI DATI

ADS - SPECIFICHE DI ACCESSO AI DATI

ADSP - Profilo di accesso

1

ADSM - Motivazione

scheda contenente dati liberamente accessibili

CM - COMPILAZIONE

CMP - COMPILAZIONE

CMPD - Data

1987

CMPN - Nome

Ghisellini, Elena

RSR - Referente scientifico

Giobbe, Chiara

FUR - Funzionario responsabile

Giobbe, Chiara

RVM - TRASCRIZIONE PER INFORMATIZZAZIONE

RVMD - Data

2021

RVMN - Nome

Mortellaro, Ambra

AN - ANNOTAZIONI

OSS - Osservazioni

La digitalizzazione della scheda ha compreso un aggiornamento bibliografico e delle misure, sulla base del volume "Palazzo Atemps. Le collezioni" (catalogo Electa, Roma 2011).