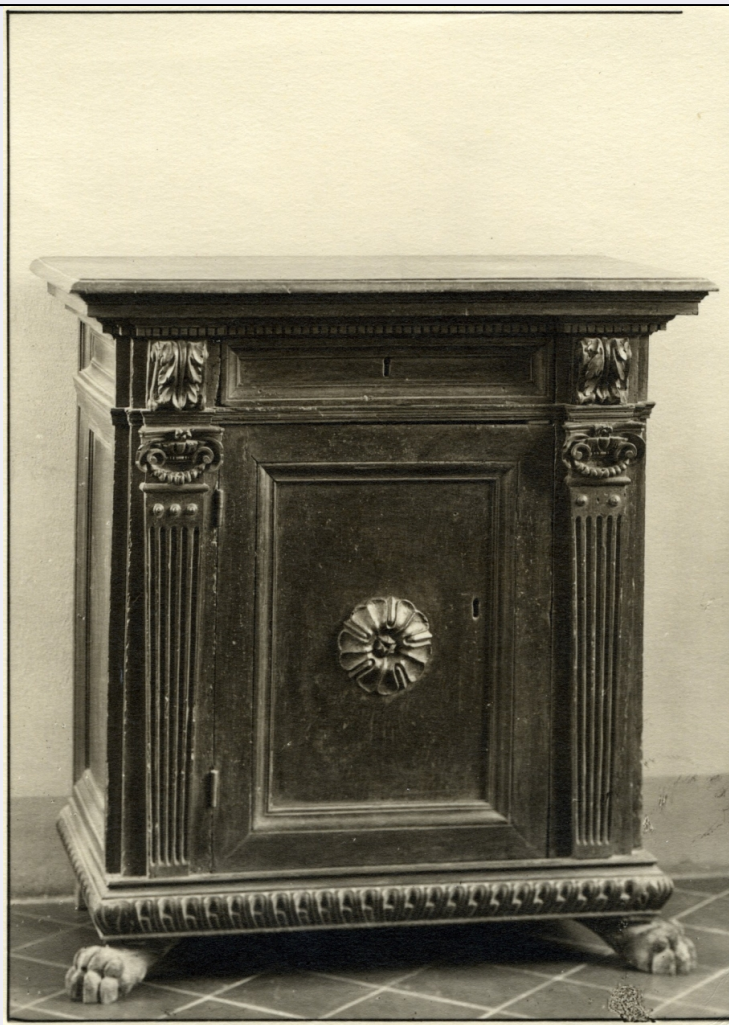


SCHEDA



CD - CODICI

TSK - Tipo Scheda	F
LIR - Livello ricerca	I
NCT - CODICE UNIVOCO	
NCTR - Codice regione	09
NCTN - Numero catalogo generale	00744416
ESC - Ente schedatore	S156
ECP - Ente competente	S156

OG - OGGETTO

OGT - OGGETTO

OGTD - Definizione dell'oggetto	positivo
OGTB - Natura biblioteconomica dell'oggetto	m

QNT - QUANTITA'

QNTN - Numero oggetti /elementi	3
---------------------------------	---

SG - SOGGETTO

SGT - SOGGETTO	
SGTI - Identificazione	credenza
SGTD - Indicazioni sul soggetto	credenza in legno intagliato ad uno sporto, cassetto, piano a becco di civetta delimitato da una serie di cornici e sorretto da due mensole a foglia d'acanto su un profilo a doppia voluta; lo sportello ha al centro una maniglia a pomolo, a rosetta bombata ed una cornice che delimita la specchiature ai lati due lesene degradanti con capitello con festoni; la base è sporgente e baccellata i sostegni anteriori sono a zampa leonina.
SGL - TITOLO	
SGLA - Titolo attribuito	credenza in legno intagliato
SGLS - Specifiche del titolo	del catalogatore
LC - LOCALIZZAZIONE GEOGRAFICO-AMMINISTRATIVA	
PVC - LOCALIZZAZIONE GEOGRAFICO-AMMINISTRATIVA ATTUALE	
PVCS - Stato	ITALIA
PVCR - Regione	Toscana
PVCP - Provincia	FI
PVCC - Comune	Firenze
LDC - COLLOCAZIONE SPECIFICA	
LDCT - Tipologia	palazzo
LDCQ - Tipologia	statale
LDCN - Denominazione attuale	Palazzo Mozzi Bardini
LDCU - Indirizzo	Piazza de' Mozzi, 2
LDCM - Denominazione raccolta	Museo e Galleria di Palazzo Mozzi-Bardini
UB - UBICAZIONE E DATI PATRIMONIALI	
UBF - UBICAZIONE FOTO	
UBFP - Fondo	Archivio fotografico Eredità Bardini
INV - INVENTARIO	
INVN - Numero inventario generale	AFEB 459
INVD - Data inventariazione	2010
INVT - Numero inventario categoria	F.61.16 (a-c)
LA - ALTRE LOCALIZZAZIONI GEOGRAFICO-AMMINISTRATIVE	
TCL - Tipo di localizzazione	luogo di provenienza
PRV - LOCALIZZAZIONE GEOGRAFICO-AMMINISTRATIVA	
PRVR - Regione	Toscana
PRVP - Provincia	FI
PRVC - Comune	Firenze
PRC - COLLOCAZIONE SPECIFICA	
PRCT - Tipologia architettonica	villa
PRCD - Denominazione	Villa Bardini

PRD - DATA	
PRDI - Data ingresso	1996
PRDU - Data uscita	2000
LA - ALTRE LOCALIZZAZIONI GEOGRAFICO-AMMINISTRATIVE	
TCL - Tipo di localizzazione	luogo di provenienza
PRV - LOCALIZZAZIONE GEOGRAFICO-AMMINISTRATIVA	
PRVS - Stato	ITALIA
PRVR - Regione	Toscana
PRVP - Provincia	FI
PRVC - Comune	Firenze
PRC - COLLOCAZIONE SPECIFICA	
PRCT - Tipologia architettonica	palazzo
PRCQ - Qualificazione	per uffici
PRCS - Specifiche	uffici e depositi della direzione Eredità Bardini nel Lungarno Archibusieri, 2
PRD - DATA	
PRDI - Data ingresso	2000
PRDU - Data uscita	2010
LA - ALTRE LOCALIZZAZIONI GEOGRAFICO-AMMINISTRATIVE	
TCL - Tipo di localizzazione	luogo di provenienza
PRV - LOCALIZZAZIONE GEOGRAFICO-AMMINISTRATIVA	
PRVS - Stato	ITALIA
PRVR - Regione	Toscana
PRVP - Provincia	FI
PRVC - Comune	Firenze
PRC - COLLOCAZIONE SPECIFICA	
PRCT - Tipologia architettonica	palazzo
PRCQ - Qualificazione	per uffici
PRCC - Complesso monumentale di appartenenza	complesso vasariano
PRCS - Specifiche	ufficio Bardini in via della Ninna, 5
PRD - DATA	
PRDI - Data ingresso	2010
DT - CRONOLOGIA	
DTZ - CRONOLOGIA GENERICA	
DTZG - Secolo	XX
DTZS - Frazione di secolo	prima metà
DTS - CRONOLOGIA SPECIFICA	
DTSI - Da	1900
DTSV - Validità	ca
DTSF - A	1949

DTSL - Validità	ca
DTM - MOTIVAZIONE CRONOLOGIA	
DTMM - Motivazione	analisi tecnico-formale
AU - DEFINIZIONE CULTURALE	
AUF - AUTORE DELLA FOTOGRAFIA	
AUFN - Nome scelto (persona singola)	anonimo
AUFA - Dati anagrafici /estremi cronologici	prima metà sec. XX
AUFR - Riferimento all'intervento	fotografo principale
AUFM - Motivazione dell'attribuzione	n.r. [non rilevabile]
RO - RAPPORTO	
ROF - RAPPORTO OPERA INIZIALE/FINALE	
ROFF - Stadio opera	positivo
ROFO - Opera iniziale /finale	negativo
ROFC - Collocazione opera iniziale/finale	09/ FI/ Firenze/ Ufficio Direzione Eredità Bardini/ Archivio Fotografico Eredità Bardini
ROFI - Inventario opera iniziale/finale	AFEB N.V. 0183
MT - DATI TECNICI	
MTX - Indicazione di colore	BN
MTC - Materia e tecnica	gelatina ai sali d'argento/ carta
MIS - MISURE	
MISO - Tipo misure	supporto primario
MISU - Unità di misura	mm
MISA - Altezza	167
MISL - Larghezza	123
MIST - Validità	ca
CO - CONSERVAZIONE	
STC - STATO DI CONSERVAZIONE	
STCC - Stato di conservazione	buono
DA - DATI ANALITICI	
ISR - ISCRIZIONI	
ISRC - Classe di appartenenza	documentaria
ISRS - Tecnica di scrittura	a matita
ISRP - Posizione	sul supporto primario: verso di F.61.16.a
ISRI - Trascrizione	cfr. documentazione allegata
DSO - Indicazioni sull'oggetto	busta telata (cm. 21 x 28,5), ingiallita e lacunosa agli angoli. Sulla parte anteriore, lungo il bordo inferiore, impressa a inchiostro blu la scritta "CREDENZE PICCOLE INTAGLIATE". All'interno, 42 foto

di credenze

TU - CONDIZIONE GIURIDICA E VINCOLI

ACQ - ACQUISIZIONE

ACQT - Tipo acquisizione	acquisto
ACQN - Nome	Bardini Ugo
ACQD - Data acquisizione	1996
ACQL - Luogo acquisizione	FI/ Firenze

CDG - CONDIZIONE GIURIDICA

CDGG - Indicazione generica	proprietà Stato
CDGS - Indicazione specifica	Ministero dei Beni e delle Attività Culturali e del Turismo

DO - FONTI E DOCUMENTI DI RIFERIMENTO

FTA - DOCUMENTAZIONE FOTOGRAFICA

FTAX - Genere	documentazione allegata
FTAP - Tipo	fotografia digitale
FTAN - Codice identificativo	SSPSAEPM FI 3270UC

FTA - DOCUMENTAZIONE FOTOGRAFICA

FTAX - Genere	documentazione allegata
FTAP - Tipo	fotografia digitale
FTAN - Codice identificativo	SSPSAEPM FI 3271UC

AD - ACCESSO AI DATI

ADS - SPECIFICHE DI ACCESSO AI DATI

ADSP - Profilo di accesso	1
ADSM - Motivazione	scheda contenente dati liberamente accessibili

CM - COMPILAZIONE

CMP - COMPILAZIONE

CMPD - Data	2010
CMPN - Nome	Barlacchi S.
FUR - Funzionario responsabile	Damiani G.

AN - ANNOTAZIONI

OSS -	Sul verso della foto F.61.16.a sono riportati lo schema grafico con le indicazioni di misura. In alto un numero a penna forse si riferisce ad un inventario. Il fondo fotografico fa parte dei materiali dell'Eredità Bardini acquisiti dallo Stato nel 1996. Trasferiti da Villa Bardini e Palazzo Mozzi Bardini nel maggio 2000 presso gli uffici e i depositi della Direzione Eredità Bardini nel Lungarno Archibusieri,2, fino all'ottobre 2010 prima di raggiungere l'attuale collocazione (non definitiva) in via della Ninna,5.
-------	--