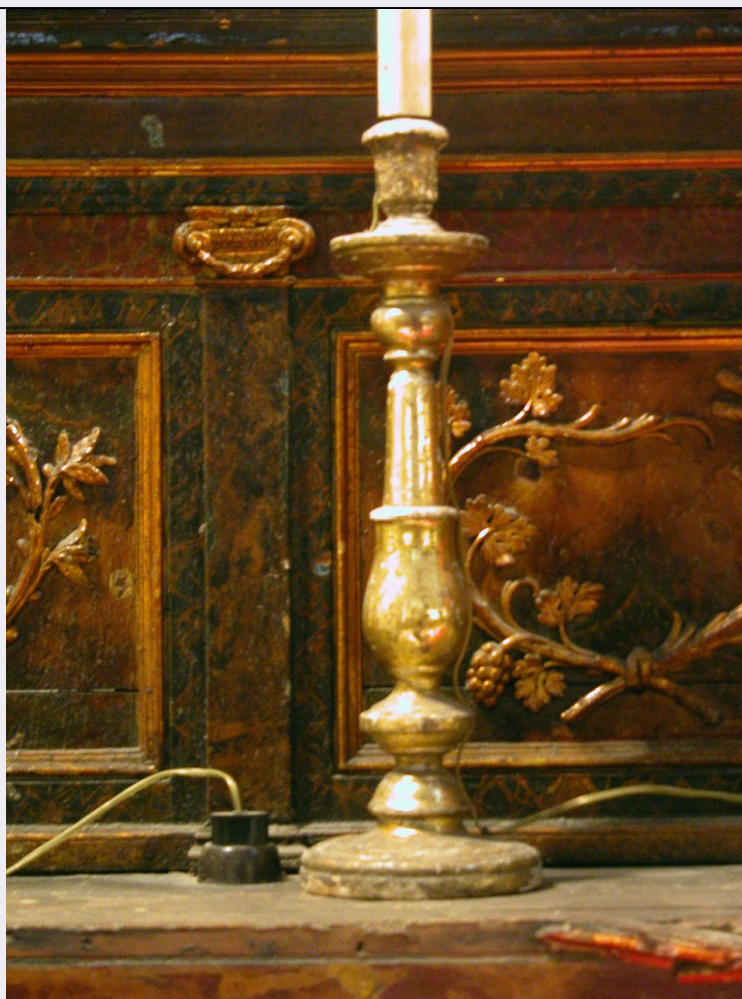


SCHEDA



CD - CODICI

TSK - Tipo Scheda	OA
LIR - Livello ricerca	C
NCT - CODICE UNIVOCO	
NCTR - Codice regione	19
NCTN - Numero catalogo generale	00273771
ESC - Ente schedatore	S88
ECP - Ente competente	R19CRICD

AC - ALTRI CODICI

ACC - Altro codice bene	OA 048383/ R19
-------------------------	----------------

OG - OGGETTO

OGT - OGGETTO	
OGTD - Definizione	candeliere
QNT - QUANTITA'	
QNTN - Numero	4

LC - LOCALIZZAZIONE GEOGRAFICO-AMMINISTRATIVA

PVC - LOCALIZZAZIONE GEOGRAFICO-AMMINISTRATIVA ATTUALE

PVCS - Stato	ITALIA
PVCR - Regione	Sicilia

PVCP - Provincia	PA
PVCC - Comune	Palermo
LDC - COLLOCAZIONE SPECIFICA	
LDCT - Tipologia	oratorio
LDCN - Denominazione attuale	San Vito
LDCU - Indirizzo	piazza San Vito, 1
LDCS - Specifiche	aula, abside, altare
DT - CRONOLOGIA	
DTZ - CRONOLOGIA GENERICA	
DTZG - Secolo	XIX
DTZS - Frazione di secolo	seconda metà
DTS - CRONOLOGIA SPECIFICA	
DTSI - Da	XIX
DTSF - A	XIX
DTM - Motivazione cronologia	analisi stilistica
AU - DEFINIZIONE CULTURALE	
ATB - AMBITO CULTURALE	
ATBD - Denominazione	ambito siciliano
ATBR - Riferimento all'intervento	esecuzione
ATBM - Motivazione dell'attribuzione	analisi stilistica
MT - DATI TECNICI	
MTC - Materia e tecnica	legno/ tornitura, doratura
MIS - MISURE	
MISU - Unità	cm
MISA - Altezza	37
CO - CONSERVAZIONE	
STC - STATO DI CONSERVAZIONE	
STCC - Stato di conservazione	mediocre
STCS - Indicazioni specifiche	deposito di sporco/ caduta della foglia d'oro
DA - DATI ANALITICI	
DES - DESCRIZIONE	
DESO - Indicazioni sull'oggetto	Il fusto del candeliere poggia su una base tonda.
DESI - Codifica Iconclass	NR (recupero pregresso)
DESS - Indicazioni sul soggetto	NR (recupero pregresso)
NSC - Notizie storico-critiche	Il manufatto è opera di artigiano locale che si ispira a modelli della tradizione ottocentesca.
TU - CONDIZIONE GIURIDICA E VINCOLI	

CDG - CONDIZIONE GIURIDICA

CDGG - Indicazione generica	proprietà Ente religioso cattolico
CDGS - Indicazione specifica	curia Arcivescovile
CDGI - Indirizzo	corso Vittorio Emanuele//8//Palermo//PA

DO - FONTI E DOCUMENTI DI RIFERIMENTO**FTA - DOCUMENTAZIONE FOTOGRAFICA**

FTAX - Genere	documentazione allegata
FTAP - Tipo	fotografia digitale (file)
FTAE - Ente proprietario	CRICD - Centro Regionale per l'Inventario, Catalogazione e Documentazione
FTAC - Collocazione	archivio cartaceo/ digitale CRICD
FTAN - Codice identificativo	R1900273771_1
FTAF - Formato	jpeg

FTA - DOCUMENTAZIONE FOTOGRAFICA

FTAX - Genere	documentazione allegata
FTAP - Tipo	fotografia digitale (file)
FTAE - Ente proprietario	CRICD - Centro Regionale per l'Inventario, Catalogazione e Documentazione
FTAC - Collocazione	archivio cartaceo/ digitale CRICD
FTAN - Codice identificativo	R1900273771_2
FTAF - Formato	jpeg

FTA - DOCUMENTAZIONE FOTOGRAFICA

FTAX - Genere	documentazione esistente
FTAP - Tipo	fotografia digitale (file)
FTAE - Ente proprietario	88SBCAPA - Servizio Beni Storico Artistici ed Etno-antropologici
FTAC - Collocazione	N. 132
FTAN - Codice identificativo	R1900273771_3
FTAT - Note	veduta frontale

FTA - DOCUMENTAZIONE FOTOGRAFICA

FTAX - Genere	documentazione esistente
FTAP - Tipo	positivo b/n
FTAE - Ente proprietario	88SBCAPA - Servizio Beni Storico Artistici ed Etno-antropologici
FTAC - Collocazione	AF 90319
FTAN - Codice identificativo	R1900273771_4
FTAT - Note	veduta frontale

BIB - BIBLIOGRAFIA

BIBX - Genere	bibliografia di confronto
BIBA - Autore	s.n.
BIBD - Anno di edizione	1987
BIBH - Sigla per citazione	CB000787
BIBN - V., pp., nn.	pp. 47-49

AD - ACCESSO AI DATI

ADS - SPECIFICHE DI ACCESSO AI DATI**ADSP - Profilo di accesso**

1

ADSM - Motivazione

scheda contenente dati liberamente accessibili

CM - COMPILAZIONE**CMP - COMPILAZIONE****CMPD - Data**

2005

CMPN - Nome

Mattina, M.

CMPN - Nome

Reginella, M.

**FUR - Funzionario
responsabile**

Davì, G.

RVM - TRASCRIZIONE PER INFORMATIZZAZIONE**RVMD - Data**

2021

RVMN - Nome

Vitale, Antonino

AGG - AGGIORNAMENTO - REVISIONE**AGGD - Data**

2021

AGGN - Nome

Vitale, Antonino

AGGE - Ente

R19CRICD

**AGGF - Funzionario
responsabile**

Cappugi, Laura