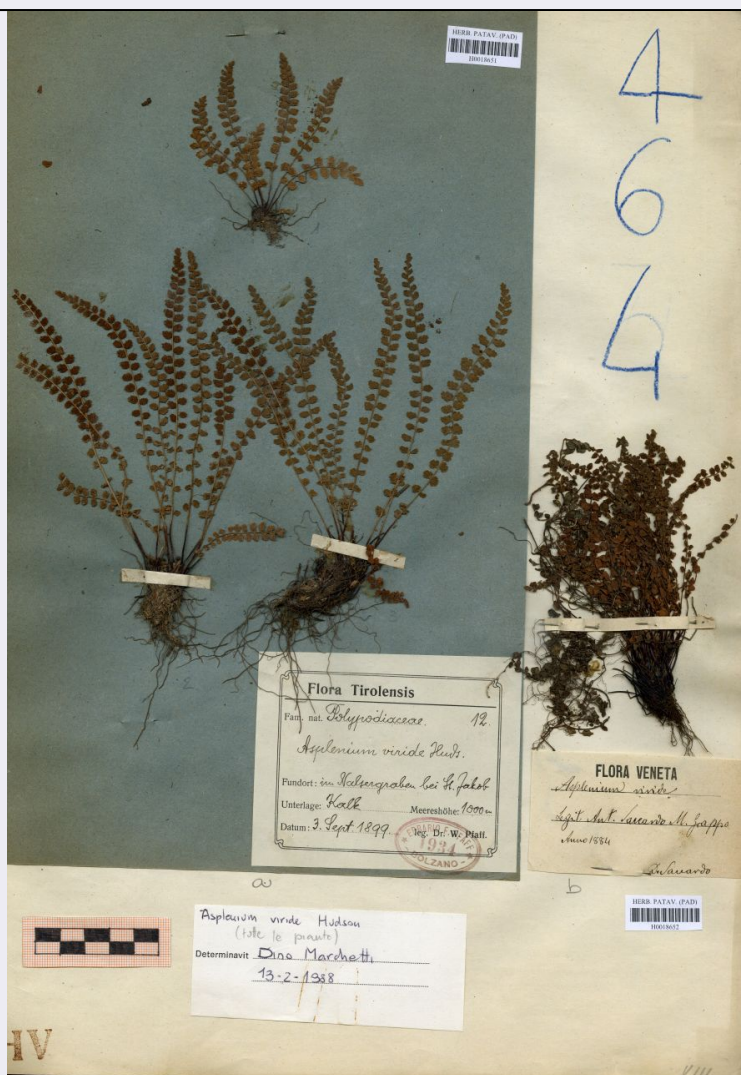


# SCHEDA



## CD - CODICI

TSK - Tipo scheda BNB

LIR - Livello ricerca P

### NCT - CODICE UNIVOCO

NCTR - Codice regione 05

NCTN - Numero catalogo generale 00707333

ESC - Ente schedatore UNIPD

ECP - Ente competente S234

## AC - ALTRI CODICI

ACI - Codice internazionale erbario PAD

ACO - Codice collezione/ raccolta Erbario delle Tre Venezie

ACK - Codice campione H0018651

ACN - Altro codice campione VIII

## OG - OGGETTO

### OGT - OGGETTO

OGTD - Definizione erbario

<b>OGTE - Denominazione erbario</b>	Erbario delle Tre Venezie
<b>OGTR - Tipologia erbario</b>	erbario crittogamico
<b>OGTC - Denominazione collezione/ raccolta</b>	Erbario delle Tre Venezie
<b>OGTZ - Tipologia collezione/ raccolta</b>	collezione crittogamica
<b>OGTO - Tipologia contenitore</b>	foglio
<b>OGTK - Tipologia campione</b>	essiccato

## SB - SISTEMATICA-BOTANICA

### SBS - SISTEMATICA

<b>SBSF - Famiglia</b>	Aspleniaceae
<b>SBSN - Numero genere</b>	VIII

### NBN - NOMENCLATURA

<b>NBNA - Specie nome completo</b>	Asplenium viride Hudson
------------------------------------	-------------------------

### NAA - NOMENCLATURA ATOMIZZATA

<b>NAAA - Genere</b>	Asplenium
<b>NAAB - Specie nome</b>	viride
<b>NAAC - Specie autore</b>	Hudson

### DBV - DETERMINAVIT

<b>DBVA - Determinavit</b>	Pfaff, Wilhelm
----------------------------	----------------

### CBP - COMPOSIZIONE CAMPIONE

<b>CBPF - Numero fogli/ parti</b>	più di 6
<b>CBPE - Numero etichette</b>	2
<b>CBPB - Numero buste</b>	0

### SBE - CARTELLINI/ ETICHETTE

<b>SBEI - Intestazione originale</b>	Flora Tirolensis
<b>SBET - Testo</b>	Im Nalsergraben bei St.Jacob, kalk, 1000m
<b>SBEL - Lingua</b>	tedesco
<b>SBEC - Caratteri lingua</b>	latini
<b>SBEA - Autografia</b>	si
<b>SBEG - Indicazioni grafiche</b>	Erbario F.Pfaff, 1934 Bolzano

## LR - DATI DI RACCOLTA

### LRV - LOCALITA' DI RACCOLTA

<b>LRVT - Tipo di localizzazione</b>	località di raccolta - dati storici
<b>LRVK - Continente</b>	Europa
<b>LRVS - Stato</b>	Italia
<b>LRVR - Regione</b>	Trentino Alto Adige
<b>LRVP - Provincia</b>	Bolzano
<b>LRVC - Comune</b>	Laives
<b>LRVL - Località</b>	St.Jacob

**LRI - INFORMAZIONI SULLA RACCOLTA**

LRIR - Substrato	kalk
------------------	------

LRIA - Altitudine	1000m
-------------------	-------

**LRD - LEGIT E DATA**

LRDA - Legit	Pfaff, Wilhelm
--------------	----------------

LRDF - Data esatta	1899/09/03
--------------------	------------

**RB - REVISIONI-BOTANICA****RBR - DATI REVISIONE**

RBRT - Tipologia	revisione morfologica
------------------	-----------------------

RBRA - Autore	Marchetti, Dino
---------------	-----------------

RBRN - Nome da revisione	Asplenium viride Hudson
--------------------------	-------------------------

**RBN - NOMENCLATURA ATOMIZZATA**

RBNA - Genere	Asplenium
---------------	-----------

RBNB - Specie nome	viride
--------------------	--------

RBNC - Specie autore	Hudson
----------------------	--------

**RBD - DATA REVISIONE**

RBDF - Data esatta	1988/02/13
--------------------	------------

**LC - LOCALIZZAZIONE GEOGRAFICO-AMMINISTRATIVA****PVC - LOCALIZZAZIONE GEOGRAFICO-AMMINISTRATIVA ATTUALE**

PVCS - Stato	ITALIA
--------------	--------

PVCR - Regione	Veneto
----------------	--------

PVCP - Provincia	PD
------------------	----

PVCC - Comune	Padova
---------------	--------

PVCL - Località	PADOVA
-----------------	--------

**LDC - COLLOCAZIONE SPECIFICA**

LDCT - Tipologia	palazzo
------------------	---------

LDCQ - Qualificazione	pubblico
-----------------------	----------

LDCN - Denominazione attuale	Palazzina del prefetto (ex)
------------------------------	-----------------------------

LDCC - Complesso di appartenenza	Orto Botanico di Padova
----------------------------------	-------------------------

**CO - CONSERVAZIONE****STC - STATO DI CONSERVAZIONE**

STCT - Tipo	secco
-------------	-------

STCC - Stato di conservazione	buono
-------------------------------	-------

**TU - CONDIZIONE GIURIDICA E VINCOLI****ACQ - ACQUISIZIONE**

ACQT - Tipo acquisizione	acquisto
--------------------------	----------

**CDG - CONDIZIONE GIURIDICA**

CDGG - Indicazione generica	proprietà Ente pubblico non territoriale
-----------------------------	--

**DO - FONTI E DOCUMENTI DI RIFERIMENTO**

**FTA - DOCUMENTAZIONE FOTOGRAFICA**

<b>FTAX - Genere</b>	documentazione allegata
<b>FTAP - Tipo</b>	fotografia digitale (file)
<b>FTAA - Autore</b>	Marcucci, Rossella
<b>FTAD - Data</b>	2021/07/14
<b>FTAE - Ente proprietario</b>	Università di Padova
<b>FTAN - Codice identificativo</b>	unipdmb000881
<b>FTAF - Formato</b>	jpg

**AD - ACCESSO AI DATI****ADS - SPECIFICHE DI ACCESSO AI DATI**

<b>ADSP - Profilo di accesso</b>	2
<b>ADSM - Motivazione</b>	scheda contenente dati personali

**CM - COMPILAZIONE****CMP - COMPILAZIONE**

<b>CMPD - Data</b>	2021
<b>CMPN - Nome</b>	Marcucci, Rossella
<b>RSR - Referente scientifico</b>	Marcucci, Rossella
<b>FUR - Funzionario responsabile</b>	Majoli, Luca