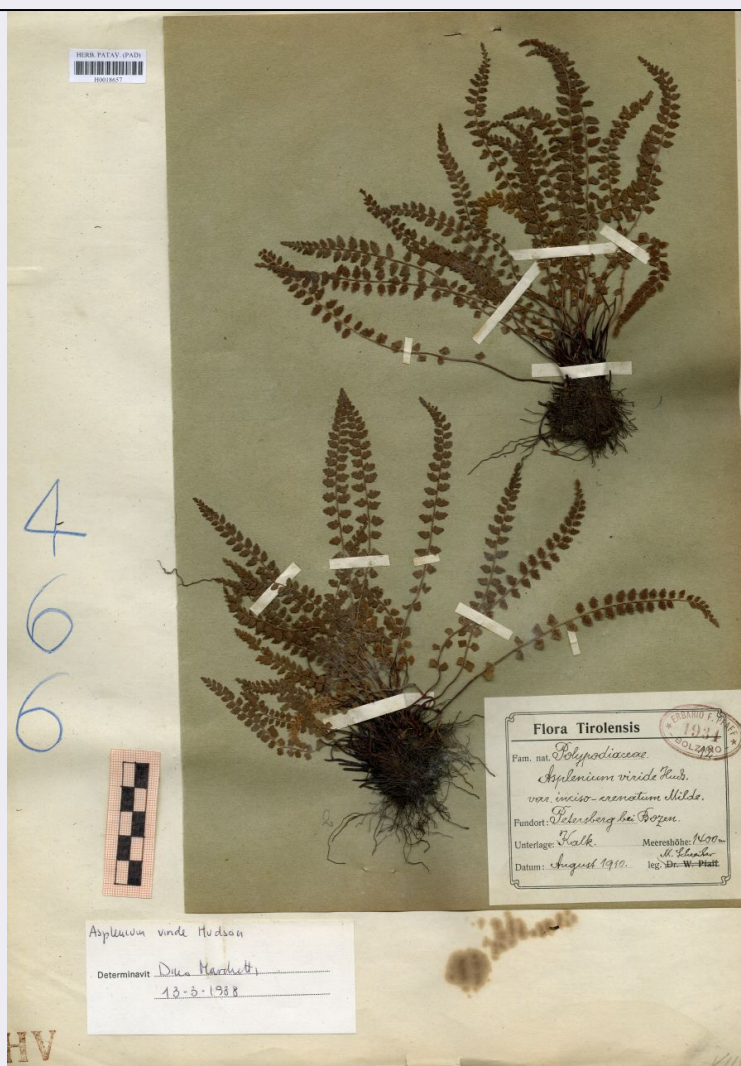


SCHEDA



CD - CODICI

TSK - Tipo scheda	BNB
LIR - Livello ricerca	P
NCT - CODICE UNIVOCO	
NCTR - Codice regione	05
NCTN - Numero catalogo generale	00707339
ESC - Ente schedatore	UNIPD
ECP - Ente competente	S234

AC - ALTRI CODICI

ACI - Codice internazionale erbario	PAD
ACO - Codice collezione/ raccolta	Erbario delle Tre Venezie
ACK - Codice campione	H0018657
ACN - Altro codice campione	VIII

OG - OGGETTO

OGT - OGGETTO	
OGTD - Definizione	erbario

OGTE - Denominazione erbario	Erbario delle Tre Venezie
OGTR - Tipologia erbario	erbario crittogamico
OGTC - Denominazione collezione/ raccolta	Erbario delle Tre Venezie
OGTZ - Tipologia collezione/ raccolta	collezione crittogamica
OGTO - Tipologia contenitore	foglio
OGTK - Tipologia campione	essiccato

SB - SISTEMATICA-BOTANICA

SBS - SISTEMATICA

SBSF - Famiglia	Aspleniaceae
SBSN - Numero genere	VIII

NBN - NOMENCLATURA

NBNA - Specie nome completo	Asplenium viride Huds. var.inciso-crenatum Milde
------------------------------------	--

NAA - NOMENCLATURA ATOMIZZATA

NAAA - Genere	Asplenium
NAAB - Specie nome	viride
NAAC - Specie autore	Huds.
NAAF - Varietà nome	inciso-crenatum
NAAG - Varietà autore	Milde

DBV - DETERMINAVIT

DBVA - Determinavit	Pfaff, Wilhelm
----------------------------	----------------

CBP - COMPOSIZIONE CAMPIONE

CBPF - Numero fogli/ parti	più di 6
CBPE - Numero etichette	2
CBPB - Numero buste	0

SBE - CARTELLINI/ ETICHETTE

SBEI - Intestazione originale	Flora Tirolensis
SBET - Testo	Petersberg bei Bozen, kalk, 1400m
SBEL - Lingua	tedesco
SBEC - Caratteri lingua	latini
SBEA - Autografia	si
SBEG - Indicazioni grafiche	Erbario F.Pfaff, 1934 Bolzano
SBN - Note	non è chiaro il nome del raccogliitore

LR - DATI DI RACCOLTA

LRV - LOCALITA' DI RACCOLTA

LRVT - Tipo di localizzazione	località di raccolta - dati storici
LRVK - Continente	Europa
LRVS - Stato	Italia
LRVR - Regione	Trentino Alto Adige

LRVP - Provincia	Bolzano
LRVC - Comune	Petersberg
LRI - INFORMAZIONI SULLA RACCOLTA	
LRIR - Substrato	kalk
LRIA - Altitudine	1400m
LRD - LEGIT E DATA	
LRDA - Legit	Schuziler, M.
LRDF - Data esatta	1910/08
RB - REVISIONI-BOTANICA	
RBR - DATI REVISIONE	
RBRT - Tipologia	revisione morfologica
RBRA - Autore	Marchetti, Dino
RBRN - Nome da revisione	Asplenium viride Huds.
RBN - NOMENCLATURA ATOMIZZATA	
RBNA - Genere	Asplenium
RBNB - Specie nome	viride
RBNC - Specie autore	Huds.
RBD - DATA REVISIONE	
RBDF - Data esatta	1988/02/13
LC - LOCALIZZAZIONE GEOGRAFICO-AMMINISTRATIVA	
PVC - LOCALIZZAZIONE GEOGRAFICO-AMMINISTRATIVA ATTUALE	
PVCS - Stato	ITALIA
PVCR - Regione	Veneto
PVCP - Provincia	PD
PVCC - Comune	Padova
PVCL - Località	PADOVA
LDC - COLLOCAZIONE SPECIFICA	
LDCT - Tipologia	palazzo
LDCQ - Qualificazione	pubblico
LDCN - Denominazione attuale	Palazzina del prefetto (ex)
LDCC - Complesso di appartenenza	Orto Botanico di Padova
CO - CONSERVAZIONE	
STC - STATO DI CONSERVAZIONE	
STCT - Tipo	secco
STCC - Stato di conservazione	buono
TU - CONDIZIONE GIURIDICA E VINCOLI	
ACQ - ACQUISIZIONE	
ACQT - Tipo acquisizione	acquisto
CDG - CONDIZIONE GIURIDICA	
CDGG - Indicazione	

generica

proprietà Ente pubblico non territoriale

DO - FONTI E DOCUMENTI DI RIFERIMENTO

FTA - DOCUMENTAZIONE FOTOGRAFICA

FTAX - Genere	documentazione allegata
FTAP - Tipo	fotografia digitale (file)
FTAA - Autore	Marcucci, Rossella
FTAD - Data	2021/07/15
FTAE - Ente proprietario	Università di Padova
FTAN - Codice identificativo	unipdmb000887
FTAF - Formato	jpg

AD - ACCESSO AI DATI

ADS - SPECIFICHE DI ACCESSO AI DATI

ADSP - Profilo di accesso	2
ADSM - Motivazione	scheda contenente dati personali

CM - COMPILAZIONE

CMP - COMPILAZIONE

CMPD - Data	2021
CMPN - Nome	Marcucci, Rossella
RSR - Referente scientifico	Marcucci, Rossella
FUR - Funzionario responsabile	Majoli, Luca