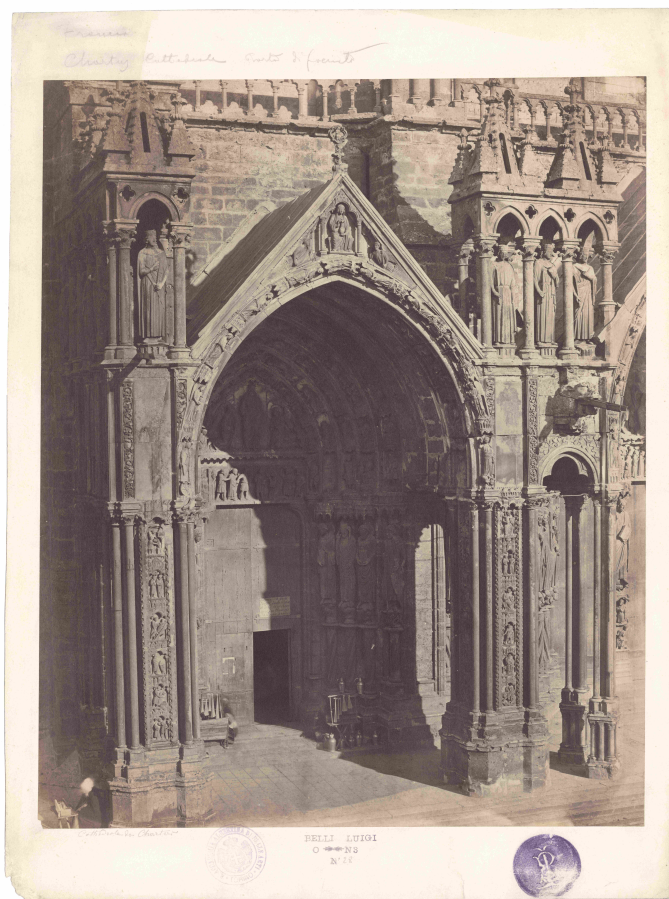


SCHEDA



CD - CODICI

TSK - Tipo scheda	F
LIR - Livello catalogazione	C
NCT - CODICE UNIVOCO	
NCTR - Codice Regione	01
NCTN - Numero catalogo generale	00442042
ESC - Ente schedatore	AI377
ECP - Ente competente per tutela	S251

OG - BENE CULTURALE

AMB - Ambito di tutela MiBACT	storico artistico
CTG - Categoria	DOCUMENTAZIONE DEL PATRIMONIO ARCHITETTONICO, FOTOGRAFIE ARTISTICHE , DOCUMENTAZIONE DEL PATRIMONIO STORICO ARTISTICO

OGT - DEFINIZIONE BENE

OGTD - Definizione positivo

OGC - TRATTAMENTO CATALOGRAFICO

OGCT - Trattamento catalografico bene semplice

OGM - Modalità di individuazione appartenenza ad una collezione o raccolta pubblica

OGR - Disponibilità del bene	bene disponibile
-------------------------------------	------------------

LC - LOCALIZZAZIONE GEOGRAFICO - AMMINISTRATIVA

PVC - LOCALIZZAZIONE

PVCS - Stato	ITALIA
PVCR - Regione	Piemonte
PVCP - Provincia	TO
PVCC - Comune	Torino

LDC - COLLOCAZIONE SPECIFICA

LDCT - Tipologia	palazzo
LDCQ - Qualificazione	universitario
LDCC - Complesso di appartenenza	Accademia Albertina di Belle Arti
LDCU - Indirizzo	via Accademia Albertina, 6
LDCM - Denominazione raccolta	Biblioteca dell'Accademia Albertina di Belle Arti
LDCS - Specifiche	deposito della Pinacoteca
LDCD - Riferimento cronologico	XIX

UB - DATI PATRIMONIALI/INVENTARI/STIME/COLLEZIONI

UBF - UBICAZIONE BENE

UBFP - Fondo	Fototeca dell'Accademia Albertina di Belle Arti
UBFS - Serie archivistica	Raccolta Luigi Belli
UBFU - Titolo di unità archivistica	Portale sud della cattedrale di Notre-Dame di Chartes
UBFC - Collocazione	scatola Raccolta Luigi Belli 1

INV - ALTRI INVENTARI

INVN - Codice inventario	f.1848
INVD - Riferimento cronologico	2006-2010

AU - DEFINIZIONE CULTURALE

AUT - AUTORE/RESPONSABILITA'

AUTJ - Ente schedatore	AI377
AUTH - Codice identificativo	AA_1
AUTN - Nome scelto di persona o ente	Frères Bisson
AUTP - Tipo intestazione	E
AUTA - Indicazioni cronologiche	1852-1863
AUTR - Ruolo	fotografo principale
AUTY - Specifiche intervento	autori fratelli che si identificano con nome collettivo
AUTM - Motivazione/fonte	iscrizione
AUTM - Motivazione/fonte	bibliografia
	Lo studio fotografico Bisson Frères attivo in Francia tra il 1852 e il

AUTZ - Note	1863 era composto da Louis-Auguste Bisson (Francia 1814 - 1876) e Auguste-Rosalie Bisson (Francia 1826 - 1900).
--------------------	---

SG - SOGGETTO

SGT - SOGGETTO

SGTI - Identificazione	Bisson frères - Bisson, Louis-Auguste - Bisson, Auguste-Rosalie - Architettura gotica - Cattedrali gotiche - Edifici di culto cattolico - Chartres - Cattedrale
-------------------------------	---

SGTD - Indicazioni sul soggetto	Chartres: Portale sud della cattedrale di Notre-Dame
--	--

SGL - TITOLO

SGLT - Titolo proprio	Francia Chartres, Cattedrale porta di facciata
------------------------------	--

SGLS - Specifiche titolo	manoscritto al recto del supporto secondario
---------------------------------	--

SGL - TITOLO

SGLL - Titolo parallelo	Cathedrale de Cahrtres
--------------------------------	------------------------

SGLS - Specifiche titolo	manoscritto al recto del supporto secondario
---------------------------------	--

SGL - TITOLO

SGLA - Titolo attribuito	Portale sud della cattedrale di Notre-Dame di Chartes
---------------------------------	---

SGLS - Specifiche titolo	https://photo.rmn.fr/ark:/36255/17-504723?posInSet=47&queryId=3e4fed1b-ddab-4700-bdad-876d3ff00d25
---------------------------------	---

DT - CRONOLOGIA

DTZ - CRONOLOGIA GENERICA

DTZG - Fascia cronologica /periodo	XIX
---	-----

DTZS - Specifiche fascia cronologica/periodo	metà
---	------

DTS - CRONOLOGIA SPECIFICA

DTSI - Da	1855
------------------	------

DTSV - Validità	ca
------------------------	----

DTSF - A	1855
-----------------	------

DTSL - Validità	ca
------------------------	----

DTM - Motivazione/fonte	bibliografia
--------------------------------	--------------

DTT - Note	https://photo.rmn.fr/ark:/36255/17-504723?posInSet=47&queryId=3e4fed1b-ddab-4700-bdad-876d3ff00d25
-------------------	---

LR - LUOGO E DATA DELLA RIPRESA

LRC - LOCALIZZAZIONE

LRCS - Stato	FRANCIA
---------------------	---------

LRCR - Regione	NR
-----------------------	----

LRCP - Provincia	NR
-------------------------	----

LRCC - Comune	NR
----------------------	----

LRCE - Località estera	Loira, Chartres
-------------------------------	-----------------

MT - DATI TECNICI

MTX - Indicazione di colore	BN
------------------------------------	----

MTC - MATERIA E TECNICA

MTCP - Riferimento alla parte	supporto primario
--------------------------------------	-------------------

MTCM - Materia	carta
MTCT - Tecnica	albumina
MTC - MATERIA E TECNICA	
MTCP - Riferimento alla parte	supporto secondario
MTCM - Materia	cartoncino
MTCT - Tecnica	varie
MIS - MISURE	
MISP - Riferimento alla parte	supporto primario
MISZ - Tipo di misura	altezzaxlunghezza
MISU - Unità di misura	cm
MISM - Valore	45,1x36,3
MIS - MISURE	
MISP - Riferimento alla parte	supporto secondario
MISZ - Tipo di misura	altezzaxlunghezza
MISU - Unità di misura	cm
MISM - Valore	53,7x40,1
CO - CONSERVAZIONE E INTERVENTI	
STC - STATO DI CONSERVAZIONE	
STCP - Riferimento alla parte	supporto primario
STCC - Stato di conservazione	buono
STCS - Specifiche	sbiadimento
STCN - Note	lacuna
STD - Modalità di conservazione	ambiente climatizzato, contenitore a norma
DA - DATI ANALITICI	
ISE - ISCRIZIONI/EMBLEMI/MARCHI/STEMMI/TIMBRI	
ISER - Riferimento alla parte	verso
ISEP - Posizione	in basso a sinistra
ISED - Definizione	iscrizione
ISEQ - Quantità	1
ISES - Supporto	secondario
ISEF - Sistema grafico /alfabeto	numeri arabi
ISET - Tipo di scrittura/di caratteri	stampatello minuscolo
ISEM - Materia e tecnica	a matita
ISEI - Trascrizione	f.1848
ISEO - Identificazione	Fototeca dell'Accademia Albertina di Belle Arti
ISE - ISCRIZIONI/EMBLEMI/MARCHI/STEMMI/TIMBRI	

ISER - Riferimento alla parte	recto
ISEP - Posizione	in alto a sinistra
ISED - Definizione	iscrizione
ISEZ - Descrizione	Francia Chartres, Cattedrale porta di facciata
ISES - Supporto	supporto secondario
ISEF - Sistema grafico /alfabeto	latino
ISET - Tipo di scrittura/di caratteri	corsivo
ISEM - Materia e tecnica	a matita
ISEO - Identificazione	Fototeca dell'Accademia Albertina di Belle Arti
ISE - ISCRIZIONI/EMBLEMI/MARCHI/STEMMI/TIMBRI	
ISER - Riferimento alla parte	recto
ISEP - Posizione	in basso a sinistra
ISED - Definizione	iscrizione
ISES - Supporto	supporto secondario
ISEL - Lingua	francese
ISEF - Sistema grafico /alfabeto	latino
ISET - Tipo di scrittura/di caratteri	corsivo
ISEM - Materia e tecnica	a matita
ISEI - Trascrizione	Cathedral de Chartres
ISEB - Traduzione	Cattedrale di Chartres
ISEO - Identificazione	Fototeca dell'Accademia Albertina di Belle Arti
ISE - ISCRIZIONI/EMBLEMI/MARCHI/STEMMI/TIMBRI	
ISER - Riferimento alla parte	recto
ISEP - Posizione	in basso a sinistra
ISED - Definizione	timbro
ISEZ - Descrizione	Timbro tondo a inchiostro con la scritta "R. ACCADEMIA ALBERTINA DI BELLE ARTI - TORINO"
ISES - Supporto	supporto secondario
ISEF - Sistema grafico /alfabeto	latino
ISET - Tipo di scrittura/di caratteri	capitale
ISEM - Materia e tecnica	a inchiostro
ISEO - Identificazione	Fototeca dell'Accademia Albertina di Belle Arti
ISE - ISCRIZIONI/EMBLEMI/MARCHI/STEMMI/TIMBRI	
ISER - Riferimento alla parte	recto
ISEP - Posizione	in basso al centro

ISED - Definizione	timbro
ISEE - Specifiche	con iscrizione
ISEZ - Descrizione	Timbro a inchiostro con la scritta "BELLI LUIGI O N3 N"
ISES - Supporto	supporto secondario
ISEF - Sistema grafico /alfabeto	latino
ISEF - Sistema grafico /alfabeto	numeri arabi
ISET - Tipo di scrittura/di caratteri	capitale
ISEM - Materia e tecnica	a matita
ISEM - Materia e tecnica	a inchiostro
ISEI - Trascrizione	28
ISEO - Identificazione	Fototeca dell'Accademia Albertina di Belle Arti
ISE - ISCRIZIONI/EMBLEMI/MARCHI/STEMMI/TIMBRI	
ISER - Riferimento alla parte	recto
ISEP - Posizione	in basso a destra
ISED - Definizione	timbro
ISEZ - Descrizione	Timbro tondo a inchiostro con monogramma "LB"
ISES - Supporto	supporto secondario
ISEF - Sistema grafico /alfabeto	latino
ISET - Tipo di scrittura/di caratteri	capitale
ISEM - Materia e tecnica	a inchiostro
ISEO - Identificazione	Fototeca dell'Accademia Albertina di Belle Arti
ISE - ISCRIZIONI/EMBLEMI/MARCHI/STEMMI/TIMBRI	
ISER - Riferimento alla parte	verso
ISEP - Posizione	in centro
ISED - Definizione	timbro
ISEZ - Descrizione	Timbro tondo a inchiostro con la scritta "R. ACCADEMIA ALBERTINA DI BELLE ARTI - TORINO"
ISES - Supporto	supporto secondario
ISEF - Sistema grafico /alfabeto	latino
ISET - Tipo di scrittura/di caratteri	capitale
ISEM - Materia e tecnica	a inchiostro
ISEO - Identificazione	Fototeca dell'Accademia Albertina di Belle Arti
TU - CONDIZIONE GIURIDICA E PROVVEDIMENTI DI TUTELA	
CDG - CONDIZIONE GIURIDICA	
CDGG - Indicazione generica	proprietà Ente pubblico non territoriale

**BPT - Provvedimenti di tutela
- sintesi**

si

CPR - DIRITTI D'AUTORE

CPRN - Nome

© Accademia Albertina di Belle Arti di Torino

DO - DOCUMENTAZIONE

FTA - DOCUMENTAZIONE FOTOGRAFICA

FTAN - Codice identificativo

AA_f.1848

FTAX - Genere

documentazione allegata

FTAP - Tipo

fotografia digitale (file)

FTAA - Autore

Accademia Albertina di Belle Arti di Torino

**FTAD - Riferimento
cronologico**

2020

FTAE - Ente proprietario

© Accademia Albertina di Belle Arti di Torino

FTAK - Nome file originale

F 1848.jpg

FTAY - Gestione Diritti

E' VIETATO qualsiasi uso o riproduzione senza previo consenso dell'ente proprietario

FTA - DOCUMENTAZIONE FOTOGRAFICA

FTAN - Codice identificativo

AA_f.1848_retro

FTAX - Genere

documentazione allegata

FTAP - Tipo

fotografia digitale (file)

FTAA - Autore

Accademia Albertina di Belle Arti di Torino

**FTAD - Riferimento
cronologico**

2020

FTAE - Ente proprietario

© Accademia Albertina di Belle Arti di Torino

FTAK - Nome file originale

f 1848 rertro.jpg

FTAY - Gestione Diritti

E' VIETATO qualsiasi uso o riproduzione senza previo consenso dell'ente proprietario

BIB - BIBLIOGRAFIA

BIBJ - Ente schedatore

AI377

BIBH - Codice identificativo

AA_BIB_9

BIBX - Genere

bibliografia specifica

BIBF - Tipo

libro

**BIBM - Riferimento
bibliografico completo**

Bisson Frères, Reproduction Photographique des plus beaux types d'architecture et de sculpture d'après les monument les plus remarquables de l'Antiquité, du Moyen Âge et de la Renaissance, 1854-1862.

BIB - BIBLIOGRAFIA

BIBJ - Ente schedatore

AI377

BIBH - Codice identificativo

AA_BIB_1

BIBX - Genere

bibliografia di corredo

BIBF - Tipo

catalogo mostra

**BIBM - Riferimento
bibliografico completo**

Kelly Simon - Watson April M., Impressionist France: Visions of Nation from Le Gray to Monet, St. Louis, Nelson-Atkins Museum of Art, 2013, no. 92.

BIBW - Indirizzo web

(URL)	http://journals.openedition.org/etudesphotographiques/128
BIB - BIBLIOGRAFIA	
BIBJ - Ente schedatore	AI377
BIBH - Codice identificativo	AA_BIB_2
BIBX - Genere	bibliografia di corredo
BIBF - Tipo	catalogo mostra
BIBM - Riferimento bibliografico completo	Chlumsky Milan – Eskildsen Ute – Marbot Bernard, Les frères Bisson photographes: de flèche en cime 1840-1870, Paris, Bibliothèque nationale de France / Essen, Museum Folkwang, 1999.
BIB - BIBLIOGRAFIA	
BIBJ - Ente schedatore	AI377
BIBH - Codice identificativo	AA_BIB_8
BIBX - Genere	bibliografia di corredo
BIBF - Tipo	contributo in periodico
BIBM - Riferimento bibliografico completo	Leroy Marie-Noëlle, Il monumento fotografico dei fratelli Bisson, in Études photographiques [Online], 2 Maggio 1997.
BIBW - Indirizzo web (URL)	http://journals.openedition.org/etudesphotographiques/128
AD - ACCESSO AI DATI	
ADS - SPECIFICHE DI ACCESSO AI DATI	
ADSP - Profilo di accesso	1
ADSM - Motivazione	scheda contenente dati liberamente accessibili
CM - CERTIFICAZIONE E GESTIONE DEI DATI	
CMP - REDAZIONE E VERIFICA SCIENTIFICA	
CMPD - Anno di redazione	2021
CMPN - Responsabile ricerca e redazione	Leonardi, Nicoletta
RSR - Referente verifica scientifica	Leonardi, Nicoletta
FUR - Funzionario responsabile	Epifani, Mario
AN - ANNOTAZIONI	
OSS - Osservazioni	Compilatrice: Giordana Citti. La scheda è stata inoltre compilata grazie al contributo di Comollo Ilaria e Conrad Jennifer nell'ambito del progetto di tirocinio formativo attivato dall'Accademia Albertina di Belle Arti di Torino.