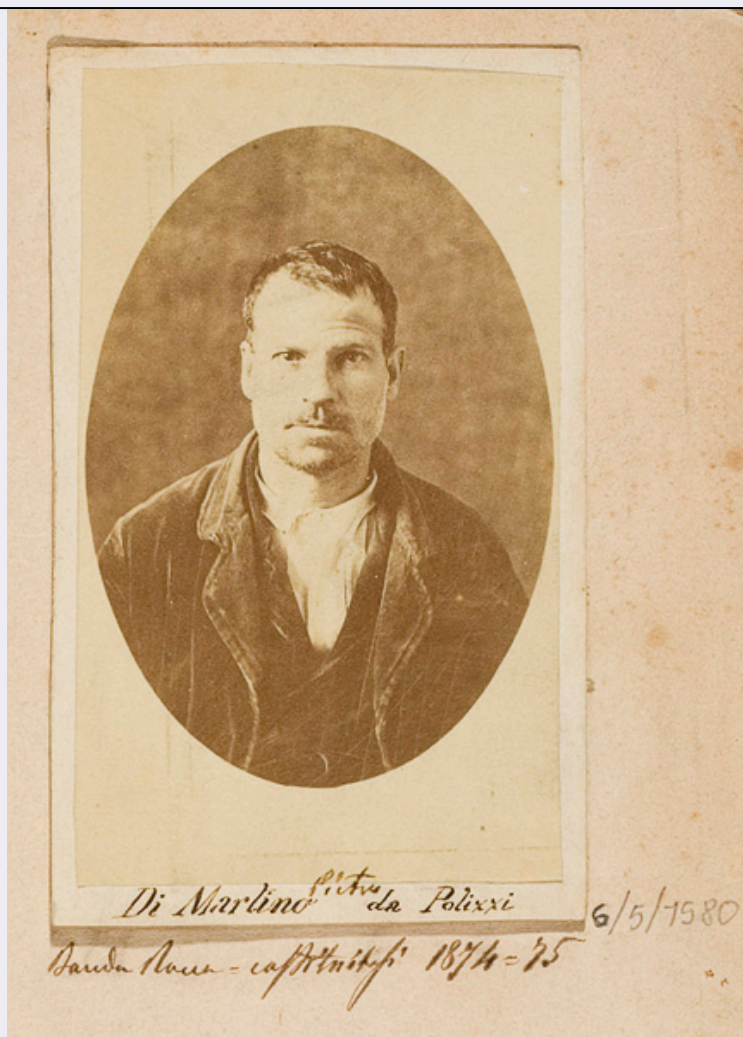


SCHEDA



CD - CODICI

TSK - Tipo scheda	F
LIR - Livello catalogazione	C
NCT - CODICE UNIVOCO	
NCTR - Codice Regione	01
NCTN - Numero catalogo generale	00407681
ESC - Ente schedatore	UNITO
ECP - Ente competente per tutela	S251

OG - BENE CULTURALE

AMB - Ambito di tutela MiBACT	storico artistico
CTG - Categoria	RITRATTISTICA
OGT - DEFINIZIONE BENE	
OGTD - Definizione	positivo
OGC - TRATTAMENTO CATALOGRAFICO	
OGCT - Trattamento catalografico	bene complesso/bene composito - parte componente
OGM - Modalità di	

individuazione	appartenenza ad una collezione o raccolta pubblica
OGR - Disponibilità del bene	bene disponibile

RV - RELAZIONI

RVE - STRUTTURA COMPLESSA

RVEL - Livello nella struttura gerarchica	6
--	---

RSE - RELAZIONI CON ALTRI BENI

RSER - Tipo relazione	è in relazione con
RSES - Specifiche tipo relazione	Stessa immagine con numero d'inventario 3/1582 (sciolta)
RSET - Tipo scheda	F
RSED - Definizione del bene	positivo
RSEC - Identificativo univoco della scheda	0100407661

RSE - RELAZIONI CON ALTRI BENI

RSER - Tipo relazione	è in relazione con
RSES - Specifiche tipo relazione	Stessa immagine inserita nella fotografia con numero d'inventario 1769
RSET - Tipo scheda	F
RSED - Definizione del bene	positivo
RSEC - Identificativo univoco della scheda	0100407675

LC - LOCALIZZAZIONE GEOGRAFICO - AMMINISTRATIVA

PVC - LOCALIZZAZIONE

PVCS - Stato	ITALIA
PVCR - Regione	Piemonte
PVCP - Provincia	TO
PVCC - Comune	Torino

LDC - COLLOCAZIONE SPECIFICA

LDCT - Tipologia	palazzo
LDCQ - Qualificazione	universitario
LDCC - Complesso di appartenenza	Palazzo degli Istituti Anatomici
LDCU - Indirizzo	Corso Massimo d'Azeglio 52
LDCM - Denominazione raccolta	Museo di Antropologia criminale "Cesare Lombroso"
LDCS - Specifiche	archivio storico/piano terra
LDCD - Riferimento cronologico	XIX-XX

LA - ALTRE LOCALIZZAZIONI GEOGRAFICO - AMMINISTRATIVE

TLC - Tipo di localizzazione	luogo di esposizione
-------------------------------------	----------------------

PRV - LOCALIZZAZIONE

PRVS - Stato	ITALIA
PRVR - Regione	Piemonte

PRVP - Provincia	TO
PRVC - Comune	Torino
PRC - COLLOCAZIONE SPECIFICA	
PRCT - Tipologia contenitore fisico	università
PRCQ - Qualificazione contenitore fisico	pubblica
PRCN - Denominazione contenitore fisico	Palazzo degli Istituti Anatomici
PRCC - Complesso monumentale di appartenenza	Palazzo degli Istituti Anatomici
PRCU - Indicazioni viabilistiche	Via Michelangelo, 32
PRCM - Denominazione contenitore giuridico	Museo di Psichiatria e Antropologia Criminale
PRCS - Specifiche	piano terra
PRD - DATI CRONOLOGICI	
PRDI - Riferimento cronologico/data inizio	1898
PRDU - Data fine	1947
LA - ALTRE LOCALIZZAZIONI GEOGRAFICO - AMMINISTRATIVE	
TLC - Tipo di localizzazione	luogo di esposizione
PRV - LOCALIZZAZIONE	
PRVS - Stato	ITALIA
PRVR - Regione	Piemonte
PRVP - Provincia	TO
PRVC - Comune	Torino
PRC - COLLOCAZIONE SPECIFICA	
PRCT - Tipologia contenitore fisico	università
PRCQ - Qualificazione contenitore fisico	pubblica
PRCN - Denominazione contenitore fisico	Istituto di Medicina Legale
PRCC - Complesso monumentale di appartenenza	Istituto di Medicina Legale
PRCU - Indicazioni viabilistiche	Corso Galileo Galilei, 22
PRCM - Denominazione contenitore giuridico	Museo di Antropologia Criminale
PRCS - Specifiche	secondo piano
PRD - DATI CRONOLOGICI	
PRDI - Riferimento cronologico/data inizio	1948

PRDU - Data fine	2009
UB - DATI PATRIMONIALI/INVENTARI/STIME/COLLEZIONI	
UBF - UBICAZIONE BENE	
UBFP - Fondo	Museo Lombroso
UBFS - Serie archivistica	Il ritratto
UBFT - Sottoserie archivistica	Album dei delinquenti
UBFU - Titolo di unità archivistica	Di Martino Pietro
UBFC - Collocazione	Faldone 942-943
INV - ALTRI INVENTARI	
INVN - Codice inventario	6/5/1580
INVD - Riferimento cronologico	1990-1993
AU - DEFINIZIONE CULTURALE	
AUT - AUTORE/RESPONSABILITA'	
AUTJ - Ente schedatore	UNITO
AUTH - Codice identificativo	ML_00B
AUTN - Nome scelto di persona o ente	Autore non identificato
AUTP - Tipo intestazione	P
AUTA - Indicazioni cronologiche	XIX metà - XX inizio
AUTS - Riferimento al nome	attribuito
AUTR - Ruolo	fotografo principale
AUTM - Motivazione/fonte	analisi iconografica
ATB - AMBITO CULTURALE	
ATBD - Denominazione	ritrattistica
ATBR - Ruolo	fotografo
ATBM - Motivazione/fonte	analisi iconografica
SG - SOGGETTO	
SGT - SOGGETTO	
SGTI - Identificazione	Ritratti fotografici - Uomini -
SGTI - Identificazione	Brigantaggio - Briganti - Questione meridionale - Risorgimento italiano
SGTD - Indicazioni sul soggetto	Ritratto a mezzo busto frontale di un uomo su fondo neutro con indosso giacca e camicia. Si tratta del brigante Pietro Di Martino.
SGL - TITOLO	
SGLT - Titolo proprio	Di Martino Pietro
SGLS - Specifiche titolo	Manoscritto al recto del supporto secondario
DT - CRONOLOGIA	
DTZ - CRONOLOGIA GENERICA	
DTZG - Fascia cronologica /periodo	XIX

DTZS - Specifiche fascia cronologica/periodo	metà/ fine
DTS - CRONOLOGIA SPECIFICA	
DTSI - Da	1874
DTSV - Validità	ca
DTSF - A	1875
DTSL - Validità	ca
DTM - Motivazione/fonte	iscrizione
DTM - Motivazione/fonte	confronto
DTM - Motivazione/fonte	bibliografia
DTT - Note	L'immagine presenta un'iscrizione con la datazione 1874-1875. La stessa fotografia è presente nel Museo Etnografico Siciliano "Giuseppe Pitre" a Palermo e compare pubblicata con la data 1875 nel testo di P. Morello, Briganti. Fotografia e malavita nella Sicilia dell'Ottocento, Sellerio, Palermo, collana Diorama n° 5, 1999, catalogo della mostra omonima tenutasi a Palermo nel 1999.
LR - LUOGO E DATA DELLA RIPRESA	
LRC - LOCALIZZAZIONE	
LRCS - Stato	ITALIA
LRCR - Regione	Sicilia
MT - DATI TECNICI	
MTX - Indicazione di colore	BN
MTC - MATERIA E TECNICA	
MTCP - Riferimento alla parte	supporto primario
MTCT - Tecnica	albumina
MTC - MATERIA E TECNICA	
MTCP - Riferimento alla parte	supporto secondario
MTCM - Materia	cartoncino
MTCT - Tecnica	incollaggio
MTC - MATERIA E TECNICA	
MTCP - Riferimento alla parte	pagina dell'album
MTCM - Materia	carta
MTCT - Tecnica	incollaggio
MIS - MISURE	
MISP - Riferimento alla parte	supporto primario
MISZ - Tipo di misura	altezzaxlunghezza
MISS - Specifiche	massima
MISU - Unità di misura	cm
MISM - Valore	9x5,5
MIS - MISURE	
MISP - Riferimento alla	

parte	supporto secondario
MISZ - Tipo di misura	altezzaxlunghezza
MISS - Specifiche	massima
MISU - Unità di misura	cm
MISM - Valore	10x6
FRM - Formato	carte-de-visite

CO - CONSERVAZIONE E INTERVENTI

STC - STATO DI CONSERVAZIONE

STCP - Riferimento alla parte	primario
STCC - Stato di conservazione	buono
STD - Modalità di conservazione	Contenitore a norma, ambiente non climatizzato.

RST - INTERVENTI

RSTP - Riferimento alla parte	tutti i supporti
RSTI - Tipo intervento	restauro
RSTD - Riferimento cronologico	2021
RSTE - Ente responsabile	Università degli Studi di Torino
RSTR - Ente finanziatore /sponsor	Ministero della Cultura
RSTN	Fototeca di Bologna - Elvira Tonelli

RST - INTERVENTI

RSTP - Riferimento alla parte	tutti i supporti
RSTI - Tipo intervento	condizionamento
RSTD - Riferimento cronologico	2021
RSTE - Ente responsabile	Università degli Studi di Torino
RSTR - Ente finanziatore /sponsor	Ministero della Cultura
RSTN	Fototeca di Bologna - Elvira Tonelli

DA - DATI ANALITICI

DES - Descrizione	Piccola stampa all'album di formato ovale, incollata su supporto secondario e inserita in un album.
--------------------------	---

ISE - ISCRIZIONI/EMBLEMI/MARCHI/STEMMI/TIMBRI

ISER - Riferimento alla parte	Recto
ISEP - Posizione	in basso a destra
ISED - Definizione	iscrizione
ISEE - Specifiche	di collezione
ISEQ - Quantità	1
ISES - Supporto	pagina dell'album

ISEM - Materia e tecnica	a matita
ISEI - Trascrizione	6/5/1580
ISE - ISCRIZIONI/EMBLEMI/MARCHI/STEMMI/TIMBRI	
ISER - Riferimento alla parte	Recto
ISEP - Posizione	in basso
ISED - Definizione	iscrizione
ISEQ - Quantità	2
ISES - Supporto	supporto secondario e pagina dell'album
ISEM - Materia e tecnica	a inchiostro
ISEI - Trascrizione	"Di Martino Pietro di Polizzi" "Banda Rocca costituitosi 1874=1875="
NSC - Notizie storico-critiche	L'immagine è stata pubblicata nel testo di Cesare Lombroso. L'uomo delinquente in rapporto all'antropologia, alla giurisprudenza ed alla psichiatria, 5ª edizione, Atlante, Torino, Fratelli Bocca, 1897.
TU - CONDIZIONE GIURIDICA E PROVVEDIMENTI DI TUTELA	
CDG - CONDIZIONE GIURIDICA	
CDGG - Indicazione generica	proprietà Ente pubblico non territoriale
BPT - Provvedimenti di tutela - sintesi	si
CPR - DIRITTI D'AUTORE	
CPRN - Nome	©Università degli Studi di Torino
DO - DOCUMENTAZIONE	
FTA - DOCUMENTAZIONE FOTOGRAFICA	
FTAN - Codice identificativo	Lomb_6_5_1580
FTAX - Genere	documentazione allegata
FTAP - Tipo	fotografia digitale (file)
FTAA - Autore	Università degli Studi di Torino
FTAD - Riferimento cronologico	2020
FTAE - Ente proprietario	©Università di Torino
FTAK - Nome file originale	Lomb_6_5_1580.jpg
FTAY - Gestione Diritti	è vietato qualsiasi uso o riproduzione senza previo consenso dell'autore
BIB - BIBLIOGRAFIA	
BIBJ - Ente schedatore	UNITO
BIBH - Codice identificativo	ML_B_1
BIBX - Genere	bibliografia specifica
BIBF - Tipo	catalogo museo
BIBM - Riferimento bibliografico completo	Leonardi Nicoletta, Il metodo lombrosiano e le fotografie come oggetti sociali, in Il Museo di Antropologia Criminale Cesare Lombroso dell'Università di Torino, a cura di Montaldo Silvano & Cilli Cristina, Cinisello Balsamo, Silvana editoriale, 2015, pp. 36-51.
BIB - BIBLIOGRAFIA	
BIBJ - Ente schedatore	S251

BIBH - Codice identificativo	ML_B_11
BIBX - Genere	bibliografia specifica
BIBF - Tipo	catalogo mostra
BIBM - Riferimento bibliografico completo	Morello Paolo, Briganti. Fotografia e malavita nella Sicilia dell'Ottocento, Sellerio, Palermo, collana Diorama n° 5, 1999, catalogo della mostra omonima tenutasi a Palermo nel 1999.
BIB - BIBLIOGRAFIA	
BIBJ - Ente schedatore	S251
BIBH - Codice identificativo	ML_B_6
BIBX - Genere	bibliografia specifica
BIBF - Tipo	libro
BIBM - Riferimento bibliografico completo	Cesare Lombroso. L'uomo delinquente in rapporto all'antropologia, alla giurisprudenza ed alla psichiatria, 5ª edizione, Atlante, Torino, Fratelli Bocca, 1897.
AD - ACCESSO AI DATI	
ADS - SPECIFICHE DI ACCESSO AI DATI	
ADSP - Profilo di accesso	1
ADSM - Motivazione	scheda contenente dati liberamente accessibili
CM - CERTIFICAZIONE E GESTIONE DEI DATI	
CMP - REDAZIONE E VERIFICA SCIENTIFICA	
CMPD - Anno di redazione	2020
CMPN - Responsabile ricerca e redazione	Pugliese, Nadia
RSR - Referente verifica scientifica	Leonardi, Nicoletta
FUR - Funzionario responsabile	Epifani, Mario