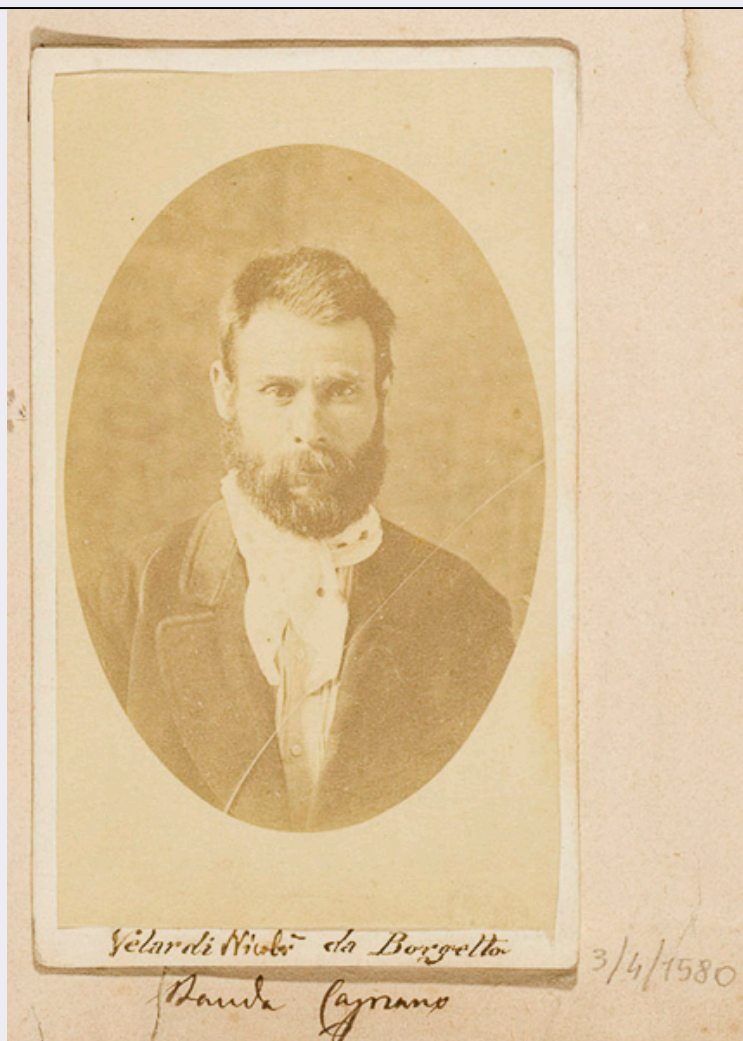


SCHEDA



CD - CODICI

TSK - Tipo scheda	F
LIR - Livello catalogazione	C
NCT - CODICE UNIVOCO	
NCTR - Codice Regione	01
NCTN - Numero catalogo generale	00407681
ESC - Ente schedatore	UNITO
ECP - Ente competente per tutela	S251

OG - BENE CULTURALE

AMB - Ambito di tutela MiBACT	storico artistico
CTG - Categoria	RITRATTISTICA
OGT - DEFINIZIONE BENE	
OGTD - Definizione	positivo
OGC - TRATTAMENTO CATALOGRAFICO	
OGCT - Trattamento catalografico	bene complesso/bene composito - parte componente
OGM - Modalità di	

individuazione	appartenenza ad una collezione o raccolta pubblica
-----------------------	--

OGR - Disponibilità del bene	bene disponibile
-------------------------------------	------------------

RV - RELAZIONI

RVE - STRUTTURA COMPLESSA

RVEL - Livello nella struttura gerarchica	14
--	----

RSE - RELAZIONI CON ALTRI BENI

RSER - Tipo relazione	è in relazione con
------------------------------	--------------------

RSES - Specifiche tipo relazione	Stessa fotografia con numero d'inventario 9/1/1580 tavola n° 1/1580
---	---

RSET - Tipo scheda	F
---------------------------	---

RSED - Definizione del bene	positivo
------------------------------------	----------

RSEC - Identificativo univoco della scheda	0100407677-9
---	--------------

RSE - RELAZIONI CON ALTRI BENI

RSER - Tipo relazione	è in relazione con
------------------------------	--------------------

RSES - Specifiche tipo relazione	Immagine rappresentata nella fotografia con numero d'inventario 1770
---	--

RSET - Tipo scheda	F
---------------------------	---

RSED - Definizione del bene	positivo
------------------------------------	----------

RSEC - Identificativo univoco della scheda	0100407676
---	------------

LC - LOCALIZZAZIONE GEOGRAFICO - AMMINISTRATIVA

PVC - LOCALIZZAZIONE

PVCS - Stato	ITALIA
---------------------	--------

PVCR - Regione	Piemonte
-----------------------	----------

PVCP - Provincia	TO
-------------------------	----

PVCC - Comune	Torino
----------------------	--------

LDC - COLLOCAZIONE SPECIFICA

LDCT - Tipologia	palazzo
-------------------------	---------

LDCQ - Qualificazione	universitario
------------------------------	---------------

LDCC - Complesso di appartenenza	Palazzo degli Istituti Anatomici
---	----------------------------------

LDCU - Indirizzo	Corso Massimo d'Azeglio 52
-------------------------	----------------------------

LDCM - Denominazione raccolta	Museo di Antropologia criminale "Cesare Lombroso"
--------------------------------------	---

LDCS - Specifiche	archivio storico/piano terra
--------------------------	------------------------------

LDCD - Riferimento cronologico	XIX-XX
---------------------------------------	--------

LA - ALTRE LOCALIZZAZIONI GEOGRAFICO - AMMINISTRATIVE

TLC - Tipo di localizzazione	luogo di esposizione
-------------------------------------	----------------------

PRV - LOCALIZZAZIONE

PRVS - Stato	ITALIA
---------------------	--------

PRVR - Regione	Piemonte
-----------------------	----------

PRVP - Provincia	TO
PRVC - Comune	Torino
PRC - COLLOCAZIONE SPECIFICA	
PRCT - Tipologia contenitore fisico	università
PRCQ - Qualificazione contenitore fisico	pubblica
PRCN - Denominazione contenitore fisico	Palazzo degli Istituti Anatomici
PRCC - Complesso monumentale di appartenenza	Palazzo degli Istituti Anatomici
PRCU - Indicazioni viabilistiche	Via Michelangelo, 32
PRCM - Denominazione contenitore giuridico	Museo di Psichiatria e Antropologia Criminale
PRCS - Specifiche	piano terra
PRD - DATI CRONOLOGICI	
PRDI - Riferimento cronologico/data inizio	1898
PRDU - Data fine	1947
LA - ALTRE LOCALIZZAZIONI GEOGRAFICO - AMMINISTRATIVE	
TLC - Tipo di localizzazione	luogo di esposizione
PRV - LOCALIZZAZIONE	
PRVS - Stato	ITALIA
PRVR - Regione	Piemonte
PRVP - Provincia	TO
PRVC - Comune	Torino
PRC - COLLOCAZIONE SPECIFICA	
PRCT - Tipologia contenitore fisico	università
PRCQ - Qualificazione contenitore fisico	pubblica
PRCN - Denominazione contenitore fisico	Istituto di Medicina Legale
PRCC - Complesso monumentale di appartenenza	Istituto di Medicina Legale
PRCU - Indicazioni viabilistiche	Corso Galileo Galilei, 22
PRCM - Denominazione contenitore giuridico	Museo di Antropologia Criminale
PRCS - Specifiche	secondo piano
PRD - DATI CRONOLOGICI	
PRDI - Riferimento cronologico/data inizio	1948

PRDU - Data fine	2009
UB - DATI PATRIMONIALI/INVENTARI/STIME/COLLEZIONI	
UBF - UBICAZIONE BENE	
UBFP - Fondo	Museo Lombroso
UBFS - Serie archivistica	Il ritratto
UBFT - Sottoserie archivistica	Album dei delinquenti
UBFU - Titolo di unità archivistica	Velardi Nicolò
UBFC - Collocazione	Faldone 942-943
INV - ALTRI INVENTARI	
INVN - Codice inventario	3/4/1580
INVD - Riferimento cronologico	1990-1993
AU - DEFINIZIONE CULTURALE	
AUT - AUTORE/RESPONSABILITA'	
AUTJ - Ente schedatore	UNITO
AUTH - Codice identificativo	ML_00B
AUTN - Nome scelto di persona o ente	Autore non identificato
AUTP - Tipo intestazione	P
AUTA - Indicazioni cronologiche	XIX metà - XX inizio
AUTS - Riferimento al nome	attribuito
AUTR - Ruolo	fotografo principale
AUTM - Motivazione/fonte	analisi iconografica
ATB - AMBITO CULTURALE	
ATBD - Denominazione	ritrattistica
ATBR - Ruolo	fotografo
ATBM - Motivazione/fonte	analisi iconografica
SG - SOGGETTO	
SGT - SOGGETTO	
SGTI - Identificazione	Ritratti fotografici - Uomini -
SGTI - Identificazione	Brigantaggio - Briganti - Questione meridionale - Risorgimento italiano
SGTD - Indicazioni sul soggetto	Ritratto di un uomo a mezzo busto frontale su fondo neutro. L'uomo ha la barba e indossa camicia, fazzoletto intorno al collo e cappotto. Si tratta del brigante Nicolò Velardi.
SGL - TITOLO	
SGLT - Titolo proprio	Velardi Nicolò
SGLS - Specifiche titolo	Iscrizione al recto del supporto secondario
DT - CRONOLOGIA	
DTZ - CRONOLOGIA GENERICA	
DTZG - Fascia cronologica	

/periodo	XIX
DTZS - Specifiche fascia cronologica/periodo	metà/ fine
DTM - Motivazione/fonte	analisi iconografica
LR - LUOGO E DATA DELLA RIPRESA	
LRC - LOCALIZZAZIONE	
LRCS - Stato	ITALIA
LRCR - Regione	Sicilia
MT - DATI TECNICI	
MTX - Indicazione di colore	BN
MTC - MATERIA E TECNICA	
MTCP - Riferimento alla parte	supporto primario
MTCT - Tecnica	albumina
MTC - MATERIA E TECNICA	
MTCP - Riferimento alla parte	supporto secondario
MTCM - Materia	cartoncino
MTCT - Tecnica	incollaggio
MTC - MATERIA E TECNICA	
MTCP - Riferimento alla parte	Pagina dell'album
MTCM - Materia	carta
MTCT - Tecnica	incollaggio
MIS - MISURE	
MISP - Riferimento alla parte	supporto primario
MISZ - Tipo di misura	altezzaxlunghezza
MISS - Specifiche	massima
MISU - Unità di misura	cm
MISM - Valore	9x5,5
MIS - MISURE	
MISP - Riferimento alla parte	supporto secondario
MISZ - Tipo di misura	altezzaxlunghezza
MISS - Specifiche	massima
MISU - Unità di misura	cm
MISM - Valore	10x6
CO - CONSERVAZIONE E INTERVENTI	
STC - STATO DI CONSERVAZIONE	
STCP - Riferimento alla parte	tutti i supporti
STCC - Stato di conservazione	discreto

STD - Modalità di conservazione	Contenitore a norma, ambiente non climatizzato.
--	---

RST - INTERVENTI

RSTP - Riferimento alla parte	tutti i supporti
--------------------------------------	------------------

RSTI - Tipo intervento	restauro
-------------------------------	----------

RSTD - Riferimento cronologico	2021
---------------------------------------	------

RSTE - Ente responsabile	Università degli Studi di Torino
---------------------------------	----------------------------------

RSTR - Ente finanziatore /sponsor	Ministero della Cultura
--	-------------------------

RSTN	Fototeca di Bologna - Elvira Tonelli
-------------	--------------------------------------

RST - INTERVENTI

RSTP - Riferimento alla parte	tutti i supporti
--------------------------------------	------------------

RSTI - Tipo intervento	condizionamento
-------------------------------	-----------------

RSTD - Riferimento cronologico	2021
---------------------------------------	------

RSTE - Ente responsabile	Università degli Studi di Torino
---------------------------------	----------------------------------

RSTR - Ente finanziatore /sponsor	Ministero della Cultura
--	-------------------------

RSTN	Fototeca di Bologna - Elvira Tonelli
-------------	--------------------------------------

DA - DATI ANALITICI

DES - Descrizione	Piccola stampa all'albume di formato ovale, incollata su supporto secondario e inserita in un album.
--------------------------	--

ISE - ISCRIZIONI/EMBLEMI/MARCHI/STEMMI/TIMBRI

ISER - Riferimento alla parte	Recto
--------------------------------------	-------

ISEP - Posizione	in basso
-------------------------	----------

ISED - Definizione	iscrizione
---------------------------	------------

ISEQ - Quantità	2
------------------------	---

ISES - Supporto	supporto secondario e pagina
------------------------	------------------------------

ISEM - Materia e tecnica	a inchiostro
---------------------------------	--------------

ISEI - Trascrizione	"Velardi Nicolò da Borgetto" "Banda Cagnano"
----------------------------	--

ISE - ISCRIZIONI/EMBLEMI/MARCHI/STEMMI/TIMBRI

ISER - Riferimento alla parte	Recto
--------------------------------------	-------

ISEP - Posizione	in basso a destra
-------------------------	-------------------

ISED - Definizione	iscrizione
---------------------------	------------

ISEE - Specifiche	di collezione
--------------------------	---------------

ISEQ - Quantità	1
------------------------	---

ISES - Supporto	pagina
------------------------	--------

ISEM - Materia e tecnica	a matita
---------------------------------	----------

ISEI - Trascrizione	2/4/1580
----------------------------	----------

	Nicolò Velardi da Borgetto (Sicilia) brigante della banda Cagnano
--	---

NSC - Notizie storico-critiche (fonte: iscrizione accanto l'immagine)

TU - CONDIZIONE GIURIDICA E PROVVEDIMENTI DI TUTELA

CDG - CONDIZIONE GIURIDICA

CDGG - Indicazione generica proprietà Ente pubblico non territoriale

BPT - Provvedimenti di tutela - sintesi si

CPR - DIRITTI D'AUTORE

CPRN - Nome ©Università degli Studi di Torino

DO - DOCUMENTAZIONE

FTA - DOCUMENTAZIONE FOTOGRAFICA

FTAN - Codice identificativo Lomb_3_4_1580

FTAX - Genere documentazione allegata

FTAP - Tipo fotografia digitale (file)

FTAA - Autore Università degli Studi di Torino

FTAD - Riferimento cronologico 2020

FTAE - Ente proprietario ©Università di Torino

FTAK - Nome file originale Lomb_3_4_1580.jpg

FTAY - Gestione Diritti è vietato qualsiasi uso o riproduzione senza previo consenso dell'autore

BIB - BIBLIOGRAFIA

BIBJ - Ente schedatore UNITO

BIBH - Codice identificativo ML_B_1

BIBX - Genere bibliografia specifica

BIBF - Tipo catalogo museo

BIBM - Riferimento bibliografico completo Leonardi Nicoletta, Il metodo lombrosiano e le fotografie come oggetti sociali, in Il Museo di Antropologia Criminale Cesare Lombroso dell'Università di Torino, a cura di Montaldo Silvano & Cilli Cristina, Cinisello Balsamo, Silvana editoriale, 2015, pp. 36-51.

AD - ACCESSO AI DATI

ADS - SPECIFICHE DI ACCESSO AI DATI

ADSP - Profilo di accesso 1

ADSM - Motivazione scheda contenente dati liberamente accessibili

CM - CERTIFICAZIONE E GESTIONE DEI DATI

CMP - REDAZIONE E VERIFICA SCIENTIFICA

CMPD - Anno di redazione 2020

CMPN - Responsabile ricerca e redazione Pugliese, Nadia

RSR - Referente verifica scientifica Leonardi, Nicoletta

FUR - Funzionario responsabile Epifani, Mario