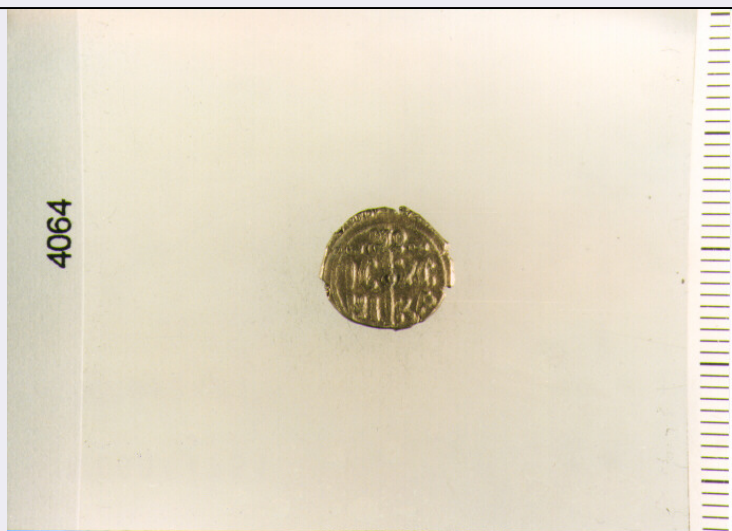


SCHEDA



CD - CODICI

TSK - Tipo scheda	BDM
LIR - Livello catalogazione	C
NCT - CODICE UNIVOCO	
NCTR - Codice Regione	19
NCTN - Numero catalogo generale	00383909
ESC - Ente schedatore	SA3
ECP - Ente competente per tutela	R19CRICD

OG - BENE CULTURALE

AMB - Ambito di tutela MiBACT	etnoantropologico
CTG - Categoria	STRUMENTI E ACCESSORI/ LUDICI
OGT - DEFINIZIONE BENE	
OGTD - Definizione	Telaio da ricamo
OGTT - Tipologia	Giocattolo
OGTV - Configurazione strutturale e di contesto	bene semplice
OGD - DENOMINAZIONE	
OGDT - Tipo	dialettale
OGDN - Denominazione	u circu
OGDS - Note	.

OGC - TRATTAMENTO CATALOGRAFICO

OGCT - Trattamento catalografico	scheda unica
OGM - Modalità di individuazione	appartenenza ad una collezione o raccolta pubblica
OGR - Disponibilità del bene	bene disponibile

RV - RELAZIONI

RSE - RELAZIONI CON ALTRI BENI

RSER - Tipo relazione	è contenuto in
RSES - Specifiche tipo relazione	I beni sono contenuti nel Palazzo Storico Bonelli Ferla, oggi sede della Casa-Museo A. Uccello
RSET - Tipo scheda	A
RSED - Definizione del bene	Palazzo Storico
RSEC - Identificativo univoco della scheda	1900276407A

AC - ALTRI CODICI**ACS - SCHEDE CORRELATE - ALTRI ENTI**

ACSE - Ente/soggetto responsabile	Uccello, Antonino
ACSC - Codice identificativo	D 568
ACSP - Progetto di riferimento	Inventariazione Beni collezione Uccello
ACSS - Note	La sigla D 568 è identificativa di una scheda descrittiva dell'oggetto, compilata da Minicuci, M. nel 1982, quando la collezione era ancora privata.

LC - LOCALIZZAZIONE GEOGRAFICO - AMMINISTRATIVA**PVC - LOCALIZZAZIONE**

PVCS - Stato	ITALIA
PVCR - Regione	Sicilia
PVCP - Provincia	SR
PVCC - Comune	Palazzolo Acreide
PVE - Diocesi	SIRACUSA
PVZ - Tipo di contesto	contesto urbano

LDC - COLLOCAZIONE SPECIFICA

LDCT - Tipologia	palazzo
LDCQ - Qualificazione	nobiliare
LDCN - Denominazione attuale	Palazzo Bonelli Ferla
LDCF - Uso	museo
LDCK - Codice contenitore fisico	ICCD_CF_3545175892361
LDCC - Complesso di appartenenza	Palazzo Bonelli Ferla
LDCU - Indirizzo	Via Machiavelli, 19
LDCM - Denominazione raccolta	Casa-Museo Antonino Uccello
LDCG - Codice contenitore giuridico	ICCD_CG_7868072992361
LDCS - Specifiche	I° piano - stanza 6 - vetrina 82
LDCD - Riferimento cronologico	XX

ACB - ACCESSIBILITA' DEL BENE

ACBA - Accessibilità	si
LA - ALTRE LOCALIZZAZIONI GEOGRAFICO - AMMINISTRATIVE	
TLC - Tipo di localizzazione	luogo di rilevamento
PRV - LOCALIZZAZIONE	
PRVS - Stato	ITALIA
PRVR - Regione	Sicilia
PRVP - Provincia	SR
PRVC - Comune	Palazzolo Acreide
PRD - DATI CRONOLOGICI	
PRDI - Riferimento cronologico/data inizio	1960/post
PRDU - Data fine	1970/ca
LAN - Note	Il periodo è relativo alla fabbricazione dell'oggetto e all'utilizzo dello stesso come giocattolo fino all'acquisizione da parte di Uccello.
UB - DATI PATRIMONIALI/INVENTARI/STIME/COLLEZIONI	
INP - INVENTARIO PATRIMONIALE IN VIGORE	
INPC - Codice inventario patrimoniale	83083
INPR - Data dell'immissione in patrimonio	1982
INV - ALTRI INVENTARI	
INVN - Codice inventario	260/3
INVD - Riferimento cronologico	1982/ante
CS - LOCALIZZAZIONE CATASTALE	
CTL - Tipo di localizzazione	localizzazione fisica
CTS - DATI CATASTALI	
CTSC - Comune	Palazzolo Acreide
CTST - Tipo catasto	catasto fabbricati
CTSF - Foglio/data	72A/1990
CTSN - Particelle	6312
GE - GEOREFERENZIAZIONE	
GEI - Identificativo Geometria	1
GEL - Tipo di localizzazione	localizzazione fisica
GET - Tipo di georeferenziazione	georeferenziazione puntuale
GEP - Sistema di riferimento	WGS84
GEC - COORDINATE	
GECX - Coordinata x	14.90181
GECY - Coordinata y	37.06287
GPT - Tecnica di georeferenziazione	rilievo da cartografia con sopralluogo
GPM - Metodo di posizionamento	posizionamento esatto

GPB - BASE CARTOGRAFICA

GPBB - Descrizione sintetica	CTR SICILIA, 645110
GPBT - Data	2012-2013
GPBU - Indirizzo web (URL)	http://map.sitr.regione.sicilia.it/arcgis/services/CTR_2012_2013_GB

DT - CRONOLOGIA**DTZ - CRONOLOGIA GENERICA**

DTZG - Fascia cronologica /periodo	XX
DTZS - Specifiche fascia cronologica/periodo	terzo quarto

DTS - CRONOLOGIA SPECIFICA

DTSI - Da	1951
DTSV - Validità	post
DTSF - A	1975
DTSL - Validità	ante
DTM - Motivazione/fonte	data di acquisizione
DTT - Note	L'oggetto, nella sua precipua funzione di giocattolo, fu donato a Uccello a Palazzolo Acreide, nel 1972.

AU - DEFINIZIONE CULTURALE**ATB - AMBITO CULTURALE**

ATBD - Denominazione	Produzione artigianale
ATBR - Ruolo	realizzazione
ATBM - Motivazione/fonte	analisi tipologica

DA - DATI ANALITICI

DES - Descrizione	Questo telaio è composto di due parti: due cerchi di diametro diverso congegnati in modo che uno entri nell'altro, con un sistema di regolazione/chiusura che permette di stringere e bloccare il cerchio esterno, dopo aver posizionato il tessuto da ricamare, in modo che questi risulti ben teso.
NSC - Notizie storico-critiche	Questo oggetto fa parte della serie di giocattoli che avevano, oltre alla funzione di far giocare, anche una funzione pedagogica. Servivano infatti, per preparare i piccoli a quelli che si ritenevano fossero i loro futuri compiti. Sono giocattoli socialmente connotati e definiscono, nella destinazione e nell'uso, i ruoli che si ritenevano appropriati ai due sessi nella vita adulta. Tutti gli oggetti afferenti alla sfera della casa, erano destinati alle bambine; quelli afferenti all'"esterno", ai bambini.

MT - DATI TECNICI**MTC - MATERIA E TECNICA**

MTCP - Riferimento alla parte	cerchio esterno e cerchio interno
MTCM - Materia	legno
MTCT - Tecnica	curvatura, inchiodatura
MOF - Modalità di fabbricazione/esecuzione	Industriale
MIS - MISURE	

MISP - Riferimento alla parte	Cerchio esterno
MISZ - Tipo di misura	diametro
MISS - Specifiche	massima
MISU - Unità di misura	cm
MISM - Valore	17
MIS - MISURE	
MISP - Riferimento alla parte	cerchio interno
MISZ - Tipo di misura	diametro
MISS - Specifiche	massima
MISU - Unità di misura	cm
MISM - Valore	15,70
UT - UTILIZZAZIONI	
UTU - DATI DI USO	
UTUT - Tipo	storico
UTUF - Funzione	ludica
UTUM - Modalità di uso	Le bambine emulavano il lavoro delle madri.
UTUO - Occasione	durante l'attività ludica
UTUD - Riferimento cronologico	Sec. XX terzo quarto
CO - CONSERVAZIONE E INTERVENTI	
STC - STATO DI CONSERVAZIONE	
STCC - Stato di conservazione	buono
STCS - Specifiche	colonizzazione biologica- organismi animali , deformazione
STP - Proposte di interventi	restauro, pulitura
TU - CONDIZIONE GIURIDICA E PROVVEDIMENTI DI TUTELA	
CDG - CONDIZIONE GIURIDICA	
CDGG - Indicazione generica	proprietà Stato
CDGS - Indicazione specifica	Assessorato Regionale Beni culturali e I.S.
CDGI - Indirizzo	via Delle Croci, 8 Palermo
ACQ - ACQUISIZIONE	
ACQT - Tipo acquisizione	acquisto
ACQN - Nome	Assessorato Regionale Beni culturali e I.S.
ACQD - Riferimento cronologico	31/10/1983
ACQL - Luogo acquisizione	SICILIA/SR/PALAZZOLO ACREIDE
BPT - Provvedimenti di tutela - sintesi	si
DO - DOCUMENTAZIONE	
FTA - DOCUMENTAZIONE FOTOGRAFICA	

FTAN - Codice identificativo	83083
FTAX - Genere	documentazione allegata
FTAP - Tipo	fotografia digitale (file)
FTAF - Formato	jpg
FTAM - Titolo/didascalia	Telaio da ricamo
FTAA - Autore	Carracchia, Laura
FTAD - Riferimento cronologico	2017
FTAE - Ente proprietario	GR SR - Casa-Museo A. Uccello
FTAC - Collocazione	Archivio catalogazione
FTAK - Nome file originale	83083_modificato-1.jpg

BIB - BIBLIOGRAFIA

BIBJ - Ente schedatore	SA3
BIBH - Codice identificativo	BIB G 4
BIBX - Genere	bibliografia di corredo
BIBF - Tipo	catalogo mostra
BIBM - Riferimento bibliografico completo	Ruffino G., Rigoli A., Volpes M.E., Spatafora F., Piraino P., Per gioco, Palermo - Palazzo Belmonte Riso, 2002, p. 124

BIB - BIBLIOGRAFIA

BIBJ - Ente schedatore	SA3
BIBH - Codice identificativo	BIB G 9
BIBX - Genere	bibliografia di corredo
BIBF - Tipo	periodico
BIBM - Riferimento bibliografico completo	Piraino, Pietro Papoff, Giochi e giocattoli. Storia ed evoluzione, Edizioni d'arte Kalós, 2019

MS - MOSTRE/ALTRI EVENTI CULTURALI

MST - MOSTRA/EVENTO CULTURALE

MSTI - Tipo	mostra
MSTT - Titolo /denominazione	Chi ti purtaru i murticieddi?
MSTE - Ente/soggetto organizzatore	Casa-Museo Antonino Uccello
MSTL - Luogo, sede espositiva, data	Palazzolo Acreide, Casa-Museo Antonino Uccello, 31 ottobre – 30 novembre 2017

AD - ACCESSO AI DATI

ADS - SPECIFICHE DI ACCESSO AI DATI

ADSP - Profilo di accesso	1
ADSM - Motivazione	scheda contenente dati liberamente accessibili

CM - CERTIFICAZIONE E GESTIONE DEI DATI

CMP - REDAZIONE E VERIFICA SCIENTIFICA

CMPD - Anno di redazione	2017
CMPN - Responsabile ricerca e redazione	Carracchia, Laura
	La scheda è stata compilata nel 2017 su tracciato XLS, come da

CMPS - Note	indicazione del CRICD, nelle more di attivazione del sistema Sigec-WEB.
FUR - Funzionario responsabile	Cappugi, Laura (CRICD)
RVM - TRASCRIZIONE PER INFORMATIZZAZIONE	
RVMD - Anno di trascrizione /informatizzazione	2021
RVME - Ente/soggetto responsabile	GR SR
RVMN - Operatore	Carracchia, Laura