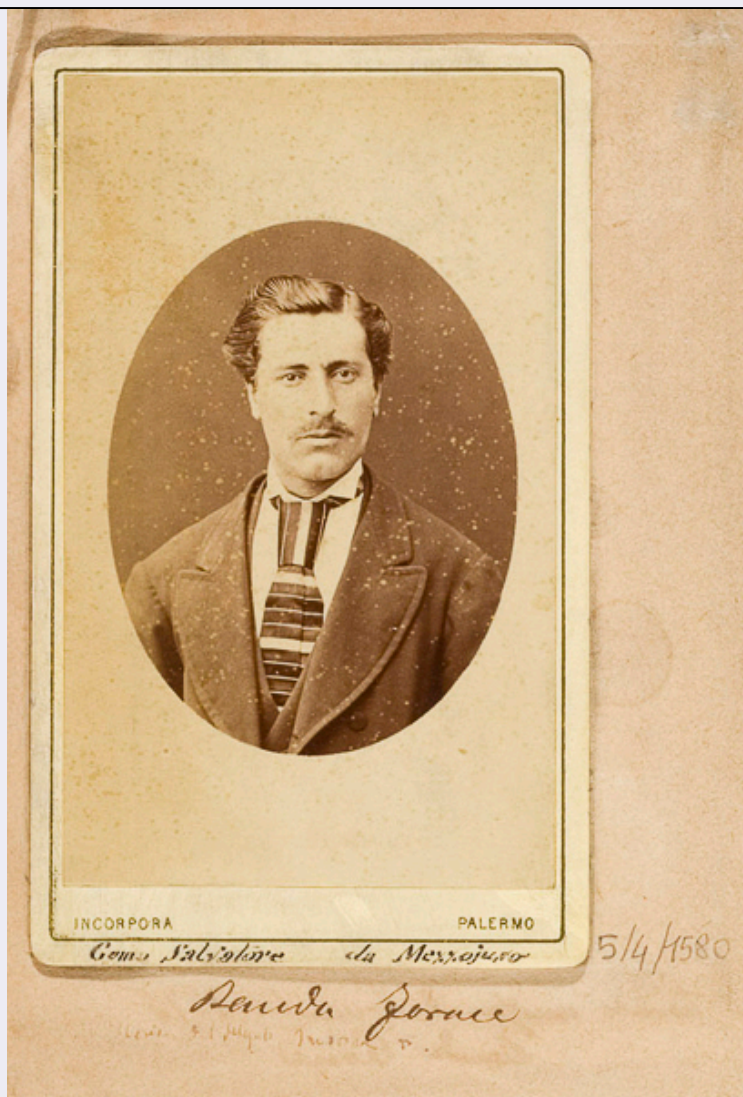


SCHEDA



CD - CODICI

TSK - Tipo scheda	F
LIR - Livello catalogazione	C
NCT - CODICE UNIVOCO	
NCTR - Codice Regione	01
NCTN - Numero catalogo generale	00407681
ESC - Ente schedatore	UNITO
ECP - Ente competente per tutela	S251

OG - BENE CULTURALE

AMB - Ambito di tutela MiBACT	storico artistico
CTG - Categoria	RITRATTISTICA
OGT - DEFINIZIONE BENE	
OGTD - Definizione	positivo
OGC - TRATTAMENTO CATALOGRAFICO	
OGCT - Trattamento catalografico	bene complesso/bene composito - parte componente

OGM - Modalità di individuazione	appartenenza ad una collezione o raccolta pubblica
-----------------------------------------	----------------------------------------------------

OGR - Disponibilità del bene	bene disponibile
-------------------------------------	------------------

RV - RELAZIONI

RVE - STRUTTURA COMPLESSA

RVEL - Livello nella struttura gerarchica	16
--------------------------------------------------	----

RSE - RELAZIONI CON ALTRI BENI

RSER - Tipo relazione	è in relazione con
------------------------------	--------------------

RSES - Specifiche tipo relazione	Stessa immagine con numero d'inventario n° 2/6/1146 inserita nell'Album delinquenti II
-----------------------------------------	----------------------------------------------------------------------------------------

RSET - Tipo scheda	F
---------------------------	---

RSED - Definizione del bene	positivo
------------------------------------	----------

RSEC - Identificativo univoco della scheda	0100407681-53
---------------------------------------------------	---------------

LC - LOCALIZZAZIONE GEOGRAFICO - AMMINISTRATIVA

PVC - LOCALIZZAZIONE

PVCS - Stato	ITALIA
---------------------	--------

PVCR - Regione	Piemonte
-----------------------	----------

PVCP - Provincia	TO
-------------------------	----

PVCC - Comune	Torino
----------------------	--------

LDC - COLLOCAZIONE SPECIFICA

LDCT - Tipologia	palazzo
-------------------------	---------

LDCQ - Qualificazione	universitario
------------------------------	---------------

LDCC - Complesso di appartenenza	Palazzo degli Istituti Anatomici
-----------------------------------------	----------------------------------

LDCU - Indirizzo	Corso Massimo d'Azeglio 52
-------------------------	----------------------------

LDCM - Denominazione raccolta	Museo di Antropologia criminale "Cesare Lombroso"
--------------------------------------	---------------------------------------------------

LDCS - Specifiche	archivio storico/piano terra
--------------------------	------------------------------

LDCD - Riferimento cronologico	XIX-XX
---------------------------------------	--------

LA - ALTRE LOCALIZZAZIONI GEOGRAFICO - AMMINISTRATIVE

TLC - Tipo di localizzazione	luogo di esposizione
-------------------------------------	----------------------

PRV - LOCALIZZAZIONE

PRVS - Stato	ITALIA
---------------------	--------

PRVR - Regione	Piemonte
-----------------------	----------

PRVP - Provincia	TO
-------------------------	----

PRVC - Comune	Torino
----------------------	--------

PRC - COLLOCAZIONE SPECIFICA

PRCT - Tipologia contenitore fisico	università
--------------------------------------------	------------

PRCQ - Qualificazione contenitore fisico	pubblica
-------------------------------------------------	----------

PRCN - Denominazione contenitore fisico	Palazzo degli Istituti Anatomici
PRCC - Complesso monumentale di appartenenza	Palazzo degli Istituti Anatomici
PRCU - Indicazioni viabilistiche	Via Michelangelo, 32
PRCM - Denominazione contenitore giuridico	Museo di Psichiatria e Antropologia Criminale
PRCS - Specifiche	piano terra
PRD - DATI CRONOLOGICI	
PRDI - Riferimento cronologico/data inizio	1898
PRDU - Data fine	1947
LA - ALTRE LOCALIZZAZIONI GEOGRAFICO - AMMINISTRATIVE	
TLC - Tipo di localizzazione	luogo di esposizione
PRV - LOCALIZZAZIONE	
PRVS - Stato	ITALIA
PRVR - Regione	Piemonte
PRVP - Provincia	TO
PRVC - Comune	Torino
PRC - COLLOCAZIONE SPECIFICA	
PRCT - Tipologia contenitore fisico	università
PRCQ - Qualificazione contenitore fisico	pubblica
PRCN - Denominazione contenitore fisico	Istituto di Medicina Legale
PRCC - Complesso monumentale di appartenenza	Istituto di Medicina Legale
PRCU - Indicazioni viabilistiche	Corso Galileo Galilei, 22
PRCM - Denominazione contenitore giuridico	Museo di Antropologia Criminale
PRCS - Specifiche	secondo piano
PRD - DATI CRONOLOGICI	
PRDI - Riferimento cronologico/data inizio	1948
PRDU - Data fine	2009
UB - DATI PATRIMONIALI/INVENTARI/STIME/COLLEZIONI	
UBF - UBICAZIONE BENE	
UBFP - Fondo	Museo Lombroso
UBFS - Serie archivistica	Il ritratto
UBFT - Sottoserie archivistica	Album dei delinquenti

UBFU - Titolo di unità archivistica	Como Salvatore
UBFC - Collocazione	Faldone 942-943
INV - ALTRI INVENTARI	
INVN - Codice inventario	5/4/1580
INVD - Riferimento cronologico	1990-1993
AU - DEFINIZIONE CULTURALE	
AUT - AUTORE/RESPONSABILITA'	
AUTJ - Ente schedatore	UNITO
AUTH - Codice identificativo	ML_21
AUTN - Nome scelto di persona o ente	Incorpora, Giuseppe
AUTP - Tipo intestazione	P
AUTA - Indicazioni cronologiche	1834 - 1914
AUTS - Riferimento al nome	attribuito
AUTR - Ruolo	fotografo principale
AUTM - Motivazione/fonte	iscrizione
AUTZ - Note	Uno dei principali fotografi siciliani, la sua produzione è costituita principalmente da ritratti, ma si dedicherà anche a vedute della città di Palermo e della Sicilia. Nel 1880 è nominato Cavaliere del Regno per meriti artistici. Premiato all'esposizione di Palermo del 1891-1892 e a quella di Torino del 1898; vincitore del diploma di medaglia d'oro alla Mostra fotografia nazionale ed internazionale di Firenze. Aprile-Maggio 1899. (fonte M. Miraglia, Incorpora Giuseppe in Fotografia Italiana dell'Ottocento, Electa Editrice/Edizioni Alinari, Firenze1979).
ATB - AMBITO CULTURALE	
ATBD - Denominazione	ritrattistica
ATBM - Motivazione/fonte	analisi iconografica
SG - SOGGETTO	
SGT - SOGGETTO	
SGTI - Identificazione	Ritratti fotografici - Uomini -
SGTI - Identificazione	Brigantaggio - Briganti - Questione meridionale - Risorgimento italiano
SGTD - Indicazioni sul soggetto	Ritratto di un uomo a mezzo busto frontale su fondo neutro. Il soggetto indossa un cappotto, una camicia e porta un'elegante cravatta a strisce; è ritratto con baffi e capelli pettinati all'indietro. Si tratta del brigante Como Salvatore.
SGL - TITOLO	
SGLT - Titolo proprio	Como Salvatore
SGLS - Specifiche titolo	Iscrizione al recto del supporto secondario
DT - CRONOLOGIA	
DTZ - CRONOLOGIA GENERICA	
DTZG - Fascia cronologica /periodo	XIX

DTZS - Specifiche fascia cronologica/periodo	metà/ fine
DTS - CRONOLOGIA SPECIFICA	
DTSI - Da	1875
DTSF - A	1875
DTM - Motivazione/fonte	bibliografia
DTT - Note	La stessa fotografia è presente nel Museo Etnografico Siciliano "Giuseppe Pitrè" a Palermo ed è pubblicata con questa datazione in: Morello Paolo, Briganti. Fotografia e malavita nella Sicilia dell'Ottocento, Sellerio, Palermo, collana Diorama n° 5, 1999M, catalogo della mostra omonima tenutasi a Palermo nel 1999.
LR - LUOGO E DATA DELLA RIPRESA	
LRC - LOCALIZZAZIONE	
LRCS - Stato	ITALIA
LRCR - Regione	Sicilia
MT - DATI TECNICI	
MTX - Indicazione di colore	BN
MTC - MATERIA E TECNICA	
MTCP - Riferimento alla parte	supporto primario
MTCT - Tecnica	albumina
MTC - MATERIA E TECNICA	
MTCP - Riferimento alla parte	supporto secondario
MTCM - Materia	cartoncino
MTCT - Tecnica	incollaggio
MTC - MATERIA E TECNICA	
MTCP - Riferimento alla parte	Pagina dell'album
MTCM - Materia	carta
MTCT - Tecnica	incollaggio
MIS - MISURE	
MISP - Riferimento alla parte	supporto primario
MISZ - Tipo di misura	altezzaxlunghezza
MISS - Specifiche	massima
MISU - Unità di misura	cm
MISM - Valore	10x6
MIS - MISURE	
MISP - Riferimento alla parte	supporto secondario
MISZ - Tipo di misura	altezzaxlunghezza
MISS - Specifiche	massima
MISU - Unità di misura	cm
MISM - Valore	10,5x6,5

CO - CONSERVAZIONE E INTERVENTI**STC - STATO DI CONSERVAZIONE**

STCP - Riferimento alla parte	tutti i supporti
STCC - Stato di conservazione	buono
STD - Modalità di conservazione	Contenitore a norma, ambiente non climatizzato.

RST - INTERVENTI

RSTP - Riferimento alla parte	tutti i supporti
RSTI - Tipo intervento	restauro
RSTD - Riferimento cronologico	2021
RSTE - Ente responsabile	Università degli Studi di Torino
RSTR - Ente finanziatore /sponsor	Ministero della Cultura
RSTN	Fototeca di Bologna - Elvira Tonelli

RST - INTERVENTI

RSTP - Riferimento alla parte	tutti i supporti
RSTI - Tipo intervento	condizionamento
RSTD - Riferimento cronologico	2021
RSTE - Ente responsabile	Università degli Studi di Torino
RSTR - Ente finanziatore /sponsor	Ministero della Cultura
RSTN	Fototeca di Bologna - Elvira Tonelli

DA - DATI ANALITICI

DES - Descrizione	Piccola stampa all'album di formato ovale, incollata su supporto secondario e inserita in un album.
--------------------------	-----------------------------------------------------------------------------------------------------

ISE - ISCRIZIONI/EMBLEMI/MARCHI/STEMMI/TIMBRI

ISER - Riferimento alla parte	Recto
ISEP - Posizione	in basso
ISED - Definizione	iscrizione
ISEQ - Quantità	2
ISES - Supporto	supporto secondario e pagina dell'album
ISEM - Materia e tecnica	a inchiostro
ISEI - Trascrizione	"Como Salvatore da Mezzojuso" "Banda Farace"

ISE - ISCRIZIONI/EMBLEMI/MARCHI/STEMMI/TIMBRI

ISER - Riferimento alla parte	Recto
ISEP - Posizione	in basso a destra
ISED - Definizione	iscrizione

ISEE - Specifiche	di collezione
ISEQ - Quantità	1
ISES - Supporto	pagina
ISEM - Materia e tecnica	a matita
ISEI - Trascrizione	5/4/1580

ISE - ISCRIZIONI/EMBLEMI/MARCHI/STEMMI/TIMBRI

ISER - Riferimento alla parte	recto
ISEP - Posizione	in basso
ISED - Definizione	iscrizione
ISEQ - Quantità	1
ISES - Supporto	secondario
ISEM - Materia e tecnica	tipografica
ISEI - Trascrizione	"INCORPORA" "PALERMO"

NSC - Notizie storico-critiche
 Como Salvatore da Mezzojuso (Sicilia) brigante afferente alla banda Farace composta dal capo banda Vittorino Salvatore e dai gregari Emilio Di Salvo, Lorenzo Lampiasi e La Monte Giuseppe (fonte Morello Paolo, Briganti. Fotografia e malavita nella Sicilia dell'Ottocento, Sellerio, Palermo, collana Diorama n° 5, 1999M, catalogo della mostra omonima tenutasi a Palermo nel 1999).

TU - CONDIZIONE GIURIDICA E PROVVEDIMENTI DI TUTELA

CDG - CONDIZIONE GIURIDICA

CDGG - Indicazione generica	proprietà Ente pubblico non territoriale
BPT - Provvedimenti di tutela - sintesi	si

CPR - DIRITTI D'AUTORE

CPRN - Nome	©Università degli Studi di Torino
--------------------	-----------------------------------

DO - DOCUMENTAZIONE

FTA - DOCUMENTAZIONE FOTOGRAFICA

FTAN - Codice identificativo	Lomb_5_4_1580
FTAX - Genere	documentazione allegata
FTAP - Tipo	fotografia digitale (file)
FTAA - Autore	Università degli Studi di Torino
FTAD - Riferimento cronologico	2020
FTAE - Ente proprietario	©Università di Torino
FTAK - Nome file originale	Lomb_5_4_1580.jpg
FTAY - Gestione Diritti	è vietato qualsiasi uso o riproduzione senza previo consenso dell'autore

BIB - BIBLIOGRAFIA

BIBJ - Ente schedatore	UNITO
BIBH - Codice identificativo	ML_B_1
BIBX - Genere	bibliografia specifica
BIBF - Tipo	catalogo museo

BIBM - Riferimento bibliografico completo	Leonardi Nicoletta, Il metodo lombrosiano e le fotografie come oggetti sociali, in Il Museo di Antropologia Criminale Cesare Lombroso dell'Università di Torino, a cura di Montaldo Silvano & Cilli Cristina, Cinisello Balsamo, Silvana editoriale, 2015, pp. 36-51.
BIB - BIBLIOGRAFIA	
BIBJ - Ente schedatore	UNITO
BIBH - Codice identificativo	ML_B_11
BIBX - Genere	bibliografia specifica
BIBF - Tipo	catalogo mostra
BIBM - Riferimento bibliografico completo	Morello Paolo, Briganti. Fotografia e malavita nella Sicilia dell'Ottocento, Sellerio, Palermo, collana Diorama n° 5, 1999, catalogo della mostra omonima tenutasi a Palermo nel 1999.
AD - ACCESSO AI DATI	
ADS - SPECIFICHE DI ACCESSO AI DATI	
ADSP - Profilo di accesso	1
ADSM - Motivazione	scheda contenente dati liberamente accessibili
CM - CERTIFICAZIONE E GESTIONE DEI DATI	
CMP - REDAZIONE E VERIFICA SCIENTIFICA	
CMPD - Anno di redazione	2020
CMPN - Responsabile ricerca e redazione	Pugliese, Nadia
RSR - Referente verifica scientifica	Leonardi, Nicoletta
FUR - Funzionario responsabile	Epifani, Mario