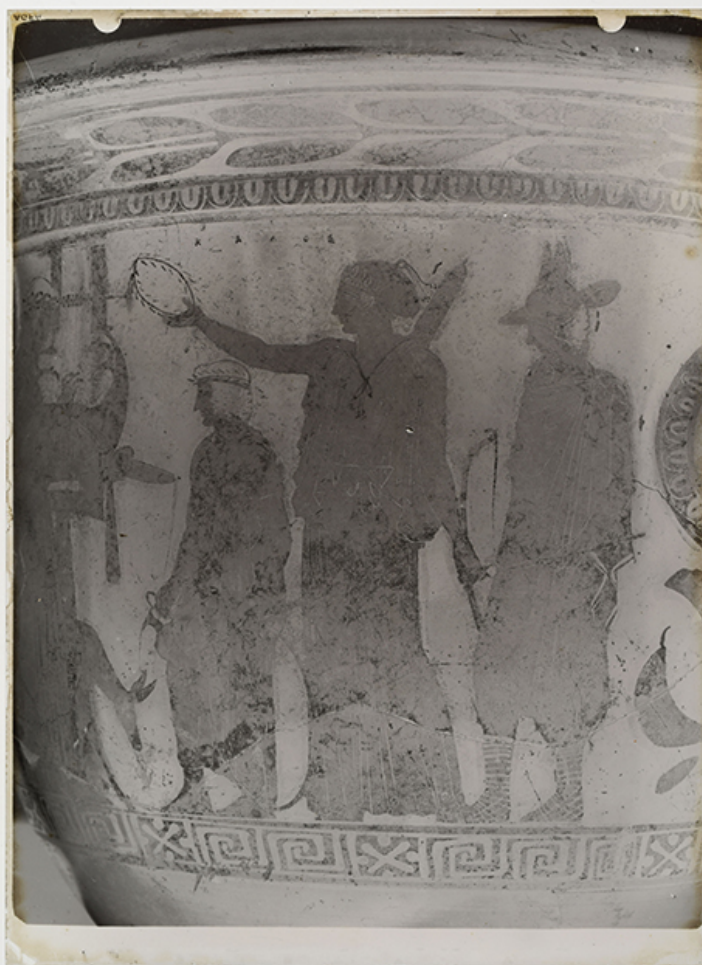


# SCHEDA



## CD - CODICI

TSK - Tipo scheda	F
LIR - Livello catalogazione	C
NCT - CODICE UNIVOCO	
NCTR - Codice Regione	19
NCTN - Numero catalogo generale	00383427
ESC - Ente schedatore	S89
ECP - Ente competente per tutela	R19CRICD

## OG - BENE CULTURALE

AMB - Ambito di tutela MiBACT	storico artistico
CTG - Categoria	DOCUMENTAZIONE DEL PATRIMONIO ARCHEOLOGICO
OGT - DEFINIZIONE BENE	
OGTD - Definizione	negativo
OGTT - Tipologia	servizio
OGTV - Configurazione strutturale e di contesto	serie
QNT - QUANTITA'	
QNTI - Quantità degli	

<b>elementi</b>	33
<b>QNT0 - Numero d'ordine</b>	56
<b>QNT0 - Note</b>	La quantità degli elementi è relativa alla serie di negativi compresi nella partizione Ragusa (v. scheda FF 19 00383384)
<b>OGC - TRATTAMENTO CATALOGRAFICO</b>	
<b>OGCT - Trattamento catalografico</b>	bene semplice
<b>OGM - Modalità di individuazione</b>	appartenenza ad una collezione o raccolta pubblica
<b>OGR - Disponibilità del bene</b>	bene disponibile
<b>RV - RELAZIONI</b>	
<b>RSE - RELAZIONI CON ALTRI BENI</b>	
<b>RSER - Tipo relazione</b>	è contenuto in
<b>RSES - Specifiche tipo relazione</b>	correlazione posizione
<b>RSET - Tipo scheda</b>	A
<b>RSED - Definizione del bene</b>	Palazzo ex Museo Archeologico Nazionale
<b>RSEC - Identificativo univoco della scheda</b>	ICCD_CF_6340907594161
<b>RSE - RELAZIONI CON ALTRI BENI</b>	
<b>RSER - Tipo relazione</b>	è in relazione con
<b>RSES - Specifiche tipo relazione</b>	correlazione funzionale
<b>RSET - Tipo scheda</b>	PST
<b>RSED - Definizione del bene</b>	Fotocamera a lastre
<b>RSEC - Identificativo univoco della scheda</b>	19 00383722
<b>RSE - RELAZIONI CON ALTRI BENI</b>	
<b>RSER - Tipo relazione</b>	è compreso in
<b>RSES - Specifiche tipo relazione</b>	correlazione funzionale
<b>RSET - Tipo scheda</b>	FF
<b>RSED - Definizione del bene</b>	Fondo Fotografico Rosario Carta
<b>RSEC - Identificativo univoco della scheda</b>	1900383384
<b>LC - LOCALIZZAZIONE GEOGRAFICO - AMMINISTRATIVA</b>	
<b>PVC - LOCALIZZAZIONE</b>	
<b>PVCS - Stato</b>	ITALIA
<b>PVCR - Regione</b>	Sicilia
<b>PVCP - Provincia</b>	SR
<b>PVCC - Comune</b>	Siracusa
<b>LDC - COLLOCAZIONE SPECIFICA</b>	
<b>LDCT - Tipologia</b>	palazzo
<b>LDCQ - Qualificazione</b>	per uffici
<b>LDCN - Denominazione</b>	

<b>attuale</b>	Soprintendenza Beni Culturali e Ambientali di Siracusa
<b>LDCF - Uso</b>	soprintendenza
<b>LDCK - Codice contenitore fisico</b>	ICCD_CF_6340907594161
<b>LDCU - Indirizzo</b>	Piazza Duomo, 14-15
<b>LDCM - Denominazione raccolta</b>	Soprintendenza BB.CC.AA. Siracusa
<b>LDCS - Specifiche</b>	Piano -1/corridoio Fontana/ laboratorio fotografico/ armadio H/ cassetto 1-142
<b>LDCD - Riferimento cronologico</b>	2011
<b>LCN - Note</b>	La localizzazione specifica si riferisce alla collocazione attuale data dal catalogatore al negativo nel 2011.
<b>ACB - ACCESSIBILITA' DEL BENE</b>	
<b>ACBA - Accessibilità</b>	si
<b>LA - ALTRE LOCALIZZAZIONI GEOGRAFICO - AMMINISTRATIVE</b>	
<b>TLC - Tipo di localizzazione</b>	luogo di provenienza/collocazione precedente
<b>PRV - LOCALIZZAZIONE</b>	
<b>PRVS - Stato</b>	ITALIA
<b>PRVR - Regione</b>	Sicilia
<b>PRVP - Provincia</b>	SR
<b>PRVC - Comune</b>	Siracusa
<b>PRC - COLLOCAZIONE SPECIFICA</b>	
<b>PRCT - Tipologia contenitore fisico</b>	palazzo
<b>PRCQ - Qualificazione contenitore fisico</b>	pubblico
<b>PRCN - Denominazione contenitore fisico</b>	Museo Archeologico Nazionale
<b>PRCF - Uso contenitore fisico</b>	museo, soprintendenza
<b>PRCK - Codice contenitore fisico</b>	ICCD_CF_6340907594161
<b>PRCU - Indicazioni viabilistiche</b>	Piazza Duomo, 14
<b>PRD - DATI CRONOLOGICI</b>	
<b>PRDI - Riferimento cronologico/data inizio</b>	XIX fine
<b>PRDU - Data fine</b>	XXI
<b>UB - DATI PATRIMONIALI/INVENTARI/STIME/COLLEZIONI</b>	
<b>UBF - UBICAZIONE BENE</b>	
<b>UBFP - Fondo</b>	Fondo Fotografico Rosario Carta
<b>UBFS - Serie archivistica</b>	Negativi di vari formati entro buste
<b>UBFT - Sottoserie archivistica</b>	Partizione Ragusa
<b>UBFU - Titolo di unità</b>	

<b>archivistica</b>	56
<b>UBFC - Collocazione</b>	Armadio H cassetto 1-142
<b>INP - INVENTARIO PATRIMONIALE IN VIGORE</b>	
<b>INPC - Codice inventario patrimoniale</b>	18294
<b>INPR - Data dell'immissione in patrimonio</b>	2021/05/06
<b>INV - ALTRI INVENTARI</b>	
<b>INVN - Codice inventario</b>	56
<b>INVD - Riferimento cronologico</b>	2012
<b>INV - ALTRI INVENTARI</b>	
<b>INVN - Codice inventario</b>	1247
<b>INVD - Riferimento cronologico</b>	1931/ ante
<b>AU - DEFINIZIONE CULTURALE</b>	
<b>AUT - AUTORE/RESPONSABILITA'</b>	
<b>AUTJ - Ente schedatore</b>	S89
<b>AUTH - Codice identificativo</b>	AUT_0016
<b>AUTN - Nome scelto di persona o ente</b>	Carta, Rosario
<b>AUTP - Tipo intestazione</b>	P
<b>AUTA - Indicazioni cronologiche</b>	1869/05/16-1962/01/21
<b>AUTS - Riferimento al nome</b>	attribuito
<b>AUTR - Ruolo</b>	fotografo principale
<b>AUTM - Motivazione/fonte</b>	documentazione
<b>AUT - AUTORE/RESPONSABILITA'</b>	
<b>AUTJ - Ente schedatore</b>	S89
<b>AUTH - Codice identificativo</b>	AUT AGF1
<b>AUTN - Nome scelto di persona o ente</b>	AGFA S.P.A.
<b>AUTP - Tipo intestazione</b>	E
<b>AUTA - Indicazioni cronologiche</b>	XIX - XX
<b>AUTS - Riferimento al nome</b>	stabilimento
<b>AUTR - Ruolo</b>	Produttore
<b>AUTM - Motivazione/fonte</b>	marchio
<b>SG - SOGGETTO</b>	
<b>SGT - SOGGETTO</b>	
<b>SGTI - Identificazione</b>	Ragusa - Camarina - Ceramica attica a figure rosse
	Lato A di un cratere a campana a f.r. proveniente da Camarina dove

<b>SGTD - Indicazioni sul soggetto</b>	sono raffigurati Apollo, Artemide, Leto, Hermes, Ganimede. Al centro della scena, Apollo che regge a sinistra una cetra e a destra una phiale che porge ad Artemide. La dea tiene nella sinistra l'arco e nella destra una ghirlanda. Tra i due personaggi, un giovanetto ammantato (Ganimede) che tiene con la mano destra un'oinochoe e con la sinistra un cerchio. Alle spalle di Artemide, Hermes con calzari alati e caduceo. Il reperto è attribuibile al gruppo di Polignoto e si data tra il 450 e il 425 a.C. Esso risulta trascritto sull'indice Orsi con il n° inv. 45911. (v. Giudice, Giada, Veder greco a Camarina, Vol. I, Catania, 2010).
<b>SGL - TITOLO</b>	
<b>SGLT - Titolo proprio</b>	Camarina (Prov. Ragusa) grande vaso a campana con rappresentazioni varie
<b>SGLA - Titolo attribuito</b>	Ragusa - Camarina - Cratere a campana/ particolare
<b>SGLS - Specifiche titolo</b>	Scritto a penna sul recto della busta pergamino
<b>DT - CRONOLOGIA</b>	
<b>DTZ - CRONOLOGIA GENERICA</b>	
<b>DTZG - Fascia cronologica /periodo</b>	XX
<b>DTZS - Specifiche fascia cronologica/periodo</b>	secondo quarto
<b>DTS - CRONOLOGIA SPECIFICA</b>	
<b>DTSI - Da</b>	1926
<b>DTSV - Validità</b>	post
<b>DTSF - A</b>	1950
<b>DTSL - Validità</b>	ante
<b>DTM - Motivazione/fonte</b>	documentazione
<b>DTM - Motivazione/fonte</b>	data di acquisizione
<b>DTT - Note</b>	La datazione è legata alla inventariazione del reperto e alla sua trascrizione sull'indice Orsi, nel 1931.
<b>LR - LUOGO E DATA DELLA RIPRESA</b>	
<b>LRC - LOCALIZZAZIONE</b>	
<b>LRCS - Stato</b>	ITALIA
<b>LRCR - Regione</b>	Sicilia
<b>LRCP - Provincia</b>	SR
<b>LRCC - Comune</b>	Siracusa
<b>LRO - Occasione</b>	Attività istituzionale
<b>LRD - Data della ripresa</b>	XX/ secondo quarto
<b>MT - DATI TECNICI</b>	
<b>MTX - Indicazione di colore</b>	BN
<b>MTC - MATERIA E TECNICA</b>	
<b>MTCP - Riferimento alla parte</b>	Supporto primario
<b>MTCM - Materia</b>	vetro
<b>MTCT - Tecnica</b>	gelatina ai sali d'argento
<b>MIS - MISURE</b>	

<b>MISP - Riferimento alla parte</b>	Supporto primario
<b>MISZ - Tipo di misura</b>	altezzaxlunghezzaxspessore
<b>MISS - Specifiche</b>	massima
<b>MISU - Unità di misura</b>	mm
<b>MISM - Valore</b>	179x129x1,7
<b>MIS - MISURE</b>	
<b>MISP - Riferimento alla parte</b>	supporto primario
<b>MISZ - Tipo di misura</b>	peso
<b>MISS - Specifiche</b>	massima
<b>MISU - Unità di misura</b>	g
<b>MISM - Valore</b>	88,6
<b>FRM - Formato</b>	13 x 18
<b>CO - CONSERVAZIONE E INTERVENTI</b>	
<b>STC - STATO DI CONSERVAZIONE</b>	
<b>STCP - Riferimento alla parte</b>	Supporto primario verso
<b>STCC - Stato di conservazione</b>	mediocre
<b>STCS - Specifiche</b>	abrasioni, impronte digitali , polveri, sollevamenti, iridiscenza, specchio d'argento
<b>STC - STATO DI CONSERVAZIONE</b>	
<b>STCP - Riferimento alla parte</b>	Supporto primario recto
<b>STCC - Stato di conservazione</b>	mediocre
<b>STCS - Specifiche</b>	impronte digitali , polveri
<b>STCN - Note</b>	I fattori determinanti del lento e costante degrado di questo negativo sono stati, e continuano ad essere, le variazioni termoigrometriche, e cioè l'aumento e la diminuzione della temperatura (T°C), l'umidità relativa (RH%) e il punto di rugiada (DW%). Nel verso del negativo il degrado chimico ha causato ossidoriduzione lungo i bordi dell' emulsione e in corrispondenza di fori presenti nella busta in carta pergamino. Si osserva in corrispondenza dell'ossidoriduzione la formazione di iridescenze. In alcuni punti l'emulsione è lacunosa e si è sollevata e ribaltata verso l'interno del negativo. E' presente, in alto a sinistra, grafite nella forma allotropica del carbonio per la trascrizione a matita del codice identificativo del negativo. Sul verso e sul recto: impronte digitali, depositi organici, sporcizia, polvere. Il supporto in basso a destra ha una scheggiatura.
<b>STD - Modalità di conservazione</b>	Il Bene si trova in ambiente privo del controllo dei valori termoigrometrici e la conservazione del negativo non rispetta la normativa UNI-ISO per i materiali fotografici.
<b>STP - Proposte di interventi</b>	condizionamento, restauro, spolveratura, pulitura
<b>DA - DATI ANALITICI</b>	
<b>DES - Descrizione</b>	Negativo su supporto di vetro di forma rettangolare con soggetto posizionato in senso verticale. Sul verso, in alto a sinistra, è manoscritto il codice identificativo del negativo 1247; in alto a destra,

rovesciato è il marchio AGFA.

#### **ISE - ISCRIZIONI/EMBLEMI/MARCHI/STEMMI/TIMBRI**

<b>ISER - Riferimento alla parte</b>	Verso
<b>ISEP - Posizione</b>	in alto a sinistra
<b>ISED - Definizione</b>	iscrizione
<b>ISEE - Specifiche</b>	dell'autore
<b>ISEZ - Descrizione</b>	Codice identificativo 1247 di archiviazione del negativo
<b>ISEQ - Quantità</b>	1
<b>ISEC - Classe di appartenenza</b>	nota manoscritta
<b>ISEL - Lingua</b>	non determinabile
<b>ISEF - Sistema grafico /alfabeto</b>	numeri arabi
<b>ISET - Tipo di scrittura/di caratteri</b>	non determinabile
<b>ISEM - Materia e tecnica</b>	a matita
<b>ISEI - Trascrizione</b>	1247
<b>ISEA - Autore</b>	Carta, Rosario
<b>ISEO - Identificazione</b>	numero identificativo di archiviazione attribuito da Rosario Carta

#### **ISE - ISCRIZIONI/EMBLEMI/MARCHI/STEMMI/TIMBRI**

<b>ISER - Riferimento alla parte</b>	Verso
<b>ISEP - Posizione</b>	In alto a destra
<b>ISED - Definizione</b>	marchio
<b>ISEE - Specifiche</b>	commerciale, copyright
<b>ISEZ - Descrizione</b>	Marchio della ditta produttrice AGFA
<b>ISEQ - Quantità</b>	1
<b>ISES - Supporto</b>	vetro
<b>ISEC - Classe di appartenenza</b>	copyright
<b>ISEL - Lingua</b>	italiano
<b>ISET - Tipo di scrittura/di caratteri</b>	maiuscolo
<b>ISEM - Materia e tecnica</b>	litografica
<b>ISEI - Trascrizione</b>	AGFA
<b>ISEA - Autore</b>	Società Agfa
<b>ISEO - Identificazione</b>	AGFA S.P.A.
<b>NSC - Notizie storico-critiche</b>	Rosario Carta oltre ad essere il fotografo dell'Ente, svolgeva anche attività di archiviazione dei negativi.

#### **TU - CONDIZIONE GIURIDICA E PROVVEDIMENTI DI TUTELA**

##### **CDG - CONDIZIONE GIURIDICA**

<b>CDGG - Indicazione generica</b>	proprietà Ente pubblico territoriale
<b>CDGS - Indicazione</b>	



<b>specifica</b>	Soprintendenza BB.CC.AA. di Siracusa
<b>CDGI - Indirizzo</b>	Piazza Duomo, 14
<b>ACQ - ACQUISIZIONE</b>	
<b>ACQT - Tipo acquisizione</b>	Ricognizione archivistica
<b>ACQN - Nome</b>	Soprintendenza BB.CC.AA. Siracusa
<b>ACQD - Riferimento cronologico</b>	2021
<b>ACQL - Luogo acquisizione</b>	Sicilia/ SR/ Siracusa
<b>ACQE - Note</b>	Il bene è stato acquisito nel R.C.E.B.I. della Soprintendenza nel maggio 2021.
<b>BPT - Provvedimenti di tutela - sintesi</b>	si
<b>DO - DOCUMENTAZIONE</b>	
<b>FTA - DOCUMENTAZIONE FOTOGRAFICA</b>	
<b>FTAN - Codice identificativo</b>	F.C._RG_56_R
<b>FTAX - Genere</b>	documentazione allegata
<b>FTAP - Tipo</b>	fotografia digitale (file)
<b>FTAF - Formato</b>	jpg
<b>FTAM - Titolo/didascalia</b>	Cratere a campana/ particolare
<b>FTAA - Autore</b>	Saraceno, Loredana
<b>FTAD - Riferimento cronologico</b>	2021
<b>FTAE - Ente proprietario</b>	S89
<b>FTAC - Collocazione</b>	Archivio fotografico catalogazione
<b>FTAK - Nome file originale</b>	F.C._RG_56_R.jpg
<b>FTA - DOCUMENTAZIONE FOTOGRAFICA</b>	
<b>FTAN - Codice identificativo</b>	F.C._RG_56_V
<b>FTAX - Genere</b>	documentazione allegata
<b>FTAP - Tipo</b>	fotografia digitale (file)
<b>FTAF - Formato</b>	jpg
<b>FTAM - Titolo/didascalia</b>	Cratere a campana/ particolare
<b>FTAA - Autore</b>	Saraceno, Loredana
<b>FTAD - Riferimento cronologico</b>	2021
<b>FTAE - Ente proprietario</b>	S89
<b>FTAC - Collocazione</b>	Archivio fotografica catalogazione
<b>FTAK - Nome file originale</b>	F.C._RG_56_V.jpg
<b>FNT - FONTI E DOCUMENTI</b>	
<b>FNTI - Codice identificativo</b>	F.C._RG_56 R
<b>FNTX - Genere</b>	documentazione allegata
<b>FNTP - Tipo</b>	documentazione fotografica integrativa
<b>FNTR - Formato</b>	pdf
<b>FNTT - Denominazione /titolo</b>	Recto busta pergamino



<b>FNTA - Autore</b>	Saraceno, Loredana
<b>FNTD - Riferimento cronologico</b>	2021
<b>FNTE - Ente proprietario</b>	S89
<b>FNTS - Collocazione</b>	Archivio fotografico catalogazione
<b>FNTK - Nome file originale</b>	F.C._RG_56 R.pdf
<b>FNT - FONTI E DOCUMENTI</b>	
<b>FNTI - Codice identificativo</b>	F.C._RG_56 V
<b>FNTX - Genere</b>	documentazione allegata
<b>FNTP - Tipo</b>	documentazione fotografica integrativa
<b>FNTR - Formato</b>	pdf
<b>FNTT - Denominazione /titolo</b>	Verso busta pergamino
<b>FNTA - Autore</b>	Saraceno, Loredana
<b>FNTD - Riferimento cronologico</b>	2021
<b>FNTE - Ente proprietario</b>	S89
<b>FNTS - Collocazione</b>	Archivio fotografico catalogazione
<b>FNTK - Nome file originale</b>	F.C._RG_56 V.pdf
<b>BIB - BIBLIOGRAFIA</b>	
<b>BIBJ - Ente schedatore</b>	S89
<b>BIBH - Codice identificativo</b>	BIB_0039
<b>BIBX - Genere</b>	bibliografia di confronto
<b>BIBF - Tipo</b>	libro
<b>BIBM - Riferimento bibliografico completo</b>	Berselli, Silvia - Gasparini, Laura, L'Archivio Fotografico. Manuale per la conservazione e la gestione della fotografia antica e moderna, Bologna, Zanichelli editore S.p.A., 2010
<b>BIBW - Indirizzo web (URL)</b>	<a href="http://www.zanichelli.it">http://www.zanichelli.it</a>
<b>BIB - BIBLIOGRAFIA</b>	
<b>BIBJ - Ente schedatore</b>	S89
<b>BIBH - Codice identificativo</b>	BIB_0042
<b>BIBX - Genere</b>	bibliografia di confronto
<b>BIBF - Tipo</b>	libro
<b>BIBM - Riferimento bibliografico completo</b>	Caneva, Giulia - Nugari, Maria Pia - [et al.], La biologia vegetale per i beni culturali. Biodeterioramento e conservazione, Firenze, Nardini Editore, 2007 <sup>2</sup> , vol. I
<b>BIB - BIBLIOGRAFIA</b>	
<b>BIBJ - Ente schedatore</b>	S89
<b>BIBH - Codice identificativo</b>	BIB_0043
<b>BIBX - Genere</b>	bibliografia di confronto
<b>BIBF - Tipo</b>	libro
<b>BIBM - Riferimento bibliografico completo</b>	Cattaneo, Barbara, Il restauro della fotografia. Materiali fotografici e cinematografici, analogici e digitali, Milano, Nardini Editore, 2013
<b>BIBW - Indirizzo web</b>	

<b>(URL)</b>	www.nardineditore.it
<b>BIB - BIBLIOGRAFIA</b>	
<b>BIBJ - Ente schedatore</b>	S89
<b>BIBH - Codice identificativo</b>	BIB_0044
<b>BIBX - Genere</b>	bibliografia di confronto
<b>BIBF - Tipo</b>	libro
<b>BIBM - Riferimento bibliografico completo</b>	Celentano, Fabrizio, I materiali fotografici in bianco e nero. Fabbricazione, trattamento, conservazione. Milano, Il Castello, 1982
<b>BIB - BIBLIOGRAFIA</b>	
<b>BIBJ - Ente schedatore</b>	S89
<b>BIBH - Codice identificativo</b>	BIB_0049
<b>BIBX - Genere</b>	bibliografia di confronto
<b>BIBF - Tipo</b>	studi
<b>BIBM - Riferimento bibliografico completo</b>	Valutazione patrimoniale dei fondi fotografici dell'ICCD, Relazione metodologica, a cura del Ministero dei beni e delle attività culturali e del turismo, Istituto centrale per il catalogo e la documentazione, Roma, luglio 2018, <a href="http://www.iccd.beniculturali.it/it/150/archivio-news/4479/valutazione-patrimoniale-dei-fondi-fotografici-dell-iccd">http://www.iccd.beniculturali.it/it/150/archivio-news/4479/valutazione-patrimoniale-dei-fondi-fotografici-dell-iccd</a> (consultazione: 2019)
<b>BIBW - Indirizzo web (URL)</b>	<a href="http://www.iccd.beniculturali.it/it/150/archivio-news/4479/valutazione-patrimoniale-dei-fondi-fotografici-dell-iccd">http://www.iccd.beniculturali.it/it/150/archivio-news/4479/valutazione-patrimoniale-dei-fondi-fotografici-dell-iccd</a>
<b>BIB - BIBLIOGRAFIA</b>	
<b>BIBJ - Ente schedatore</b>	S89
<b>BIBH - Codice identificativo</b>	BIB_0050
<b>BIBX - Genere</b>	bibliografia di confronto
<b>BIBF - Tipo</b>	studi
<b>BIBM - Riferimento bibliografico completo</b>	Normativa F. Fotografia, Versione 4.00. Strutturazione dei dati e norme di compilazione, a cura di Elena Berardi, Ministero dei beni e delle attività culturali e del turismo, Istituto centrale per il catalogo e la documentazione, Roma, 2015, <a href="http://www.iccd.beniculturali.it/index.php?it/473/standard-catalografici/Standard/62">http://www.iccd.beniculturali.it/index.php?it/473/standard-catalografici/Standard/62</a> (consultazione 2021/02/00)
<b>BIBW - Indirizzo web (URL)</b>	<a href="http://www.iccd.beniculturali.it/index.php?it/473/standard-catalografici/Standard/62">http://www.iccd.beniculturali.it/index.php?it/473/standard-catalografici/Standard/62</a>
<b>BIB - BIBLIOGRAFIA</b>	
<b>BIBJ - Ente schedatore</b>	S89
<b>BIBH - Codice identificativo</b>	BIB_0053
<b>BIBX - Genere</b>	bibliografia di confronto
<b>BIBF - Tipo</b>	pubblicazione multimediale
<b>BIBM - Riferimento bibliografico completo</b>	Fotografie finitura e montaggio, a cura di Donatella Matè, Maria Carla Sclocchi, collana Arte e Restauro, stampa digitale, Nardini Editore, 2013, pp. 99- 121
<b>BIBW - Indirizzo web (URL)</b>	www.nardineditore.it
<b>AD - ACCESSO AI DATI</b>	
<b>ADS - SPECIFICHE DI ACCESSO AI DATI</b>	
<b>ADSP - Profilo di accesso</b>	1

**ADSM - Motivazione**

scheda contenente dati liberamente accessibili

**CM - CERTIFICAZIONE E GESTIONE DEI DATI****CMP - REDAZIONE E VERIFICA SCIENTIFICA****CMPD - Anno di redazione**

2021

**CMPN - Responsabile  
ricerca e redazione**

Carracchia, Laura

**CMPN - Responsabile  
ricerca e redazione**

Marino, Daniela

**FUR - Funzionario  
responsabile**

Cappugi, Laura (CRICD)

**RVM - TRASCRIZIONE PER INFORMATIZZAZIONE****RVMD - Anno di  
trascrizione  
/informatizzazione**

2021

**RVME - Ente/soggetto  
responsabile**

S89

**RVMN - Operatore**

Carracchia, Laura

**RVMN - Operatore**

Marino, Daniela

**RVMN - Operatore**

Saraceno, Loredana

**RVMN - Operatore**

Cicero, Rosaria