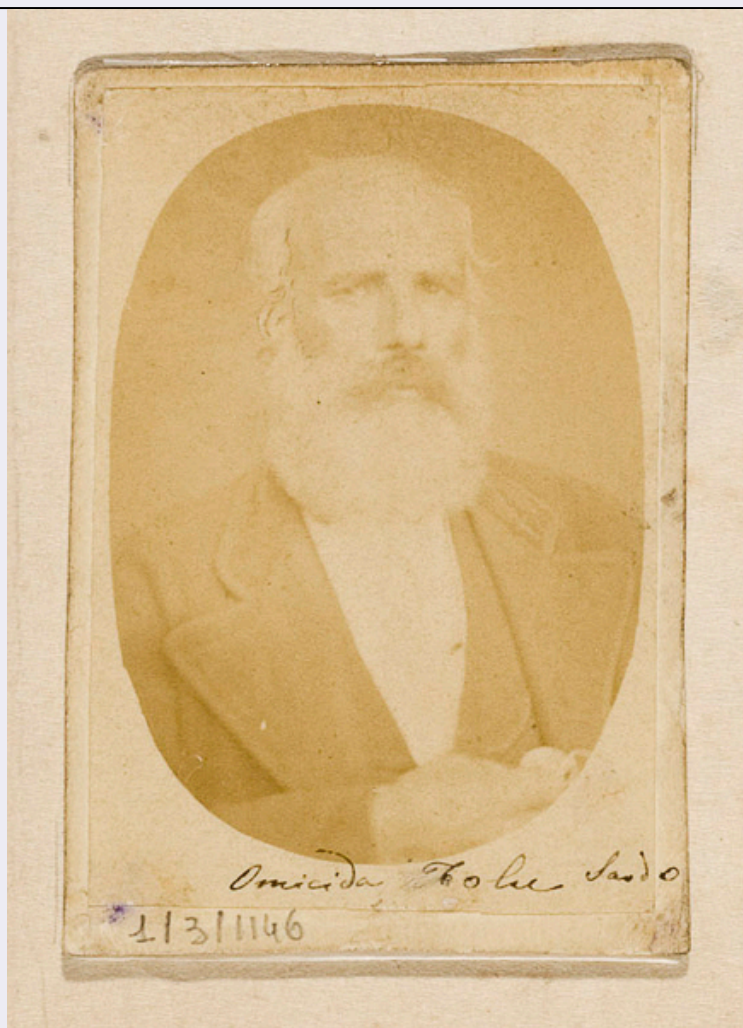


# SCHEDA



## CD - CODICI

TSK - Tipo scheda	F
LIR - Livello catalogazione	C
NCT - CODICE UNIVOCO	
NCTR - Codice Regione	01
NCTN - Numero catalogo generale	00407681
ESC - Ente schedatore	UNITO
ECP - Ente competente per tutela	S251

## OG - BENE CULTURALE

AMB - Ambito di tutela MiBACT	storico artistico
CTG - Categoria	RITRATTISTICA
OGT - DEFINIZIONE BENE	
OGTD - Definizione	positivo
OGC - TRATTAMENTO CATALOGRAFICO	
OGCT - Trattamento catalografico	bene complesso/bene composito - parte componente
OGM - Modalità di	

<b>individuazione</b>	appartenenza ad una collezione o raccolta pubblica
<b>OGR - Disponibilità del bene</b>	bene disponibile
<b>RV - RELAZIONI</b>	
<b>RVE - STRUTTURA COMPLESSA</b>	
<b>RVEL - Livello nella struttura gerarchica</b>	36
<b>LC - LOCALIZZAZIONE GEOGRAFICO - AMMINISTRATIVA</b>	
<b>PVC - LOCALIZZAZIONE</b>	
<b>PVCS - Stato</b>	ITALIA
<b>PVCR - Regione</b>	Piemonte
<b>PVCP - Provincia</b>	TO
<b>PVCC - Comune</b>	Torino
<b>LDC - COLLOCAZIONE SPECIFICA</b>	
<b>LDCT - Tipologia</b>	palazzo
<b>LDCQ - Qualificazione</b>	universitario
<b>LDCC - Complesso di appartenenza</b>	Palazzo degli Istituti Anatomici
<b>LDCU - Indirizzo</b>	Corso Massimo d'Azeglio 52
<b>LDCM - Denominazione raccolta</b>	Museo di Antropologia criminale "Cesare Lombroso"
<b>LDCS - Specifiche</b>	archivio storico/piano terra
<b>LDCD - Riferimento cronologico</b>	XIX-XX
<b>LA - ALTRE LOCALIZZAZIONI GEOGRAFICO - AMMINISTRATIVE</b>	
<b>TLC - Tipo di localizzazione</b>	luogo di esposizione
<b>PRV - LOCALIZZAZIONE</b>	
<b>PRVS - Stato</b>	ITALIA
<b>PRVR - Regione</b>	Piemonte
<b>PRVP - Provincia</b>	TO
<b>PRVC - Comune</b>	Torino
<b>PRC - COLLOCAZIONE SPECIFICA</b>	
<b>PRCT - Tipologia contenitore fisico</b>	università
<b>PRCQ - Qualificazione contenitore fisico</b>	pubblica
<b>PRCN - Denominazione contenitore fisico</b>	Palazzo degli Istituti Anatomici
<b>PRCC - Complesso monumentale di appartenenza</b>	Palazzo degli Istituti Anatomici
<b>PRCU - Indicazioni viabilistiche</b>	Via Michelangelo, 32
<b>PRCM - Denominazione contenitore giuridico</b>	Museo di Psichiatria e Antropologia Criminale
<b>PRCS - Specifiche</b>	piano terra

**PRD - DATI CRONOLOGICI**

**PRDI - Riferimento cronologico/data inizio** 1898

**PRDU - Data fine** 1947

**LA - ALTRE LOCALIZZAZIONI GEOGRAFICO - AMMINISTRATIVE**

**TLC - Tipo di localizzazione** luogo di esposizione

**PRV - LOCALIZZAZIONE**

**PRVS - Stato** ITALIA

**PRVR - Regione** Piemonte

**PRVP - Provincia** TO

**PRVC - Comune** Torino

**PRC - COLLOCAZIONE SPECIFICA**

**PRCT - Tipologia contenitore fisico** università

**PRCQ - Qualificazione contenitore fisico** pubblica

**PRCN - Denominazione contenitore fisico** Istituto di Medicina Legale

**PRCC - Complesso monumentale di appartenenza** Istituto di Medicina Legale

**PRCU - Indicazioni viabilistiche** Corso Galileo Galilei, 22

**PRCM - Denominazione contenitore giuridico** Museo di Antropologia Criminale

**PRCS - Specifiche** secondo piano

**PRD - DATI CRONOLOGICI**

**PRDI - Riferimento cronologico/data inizio** 1948

**PRDU - Data fine** 2009

**UB - DATI PATRIMONIALI/INVENTARI/STIME/COLLEZIONI****UBF - UBICAZIONE BENE**

**UBFP - Fondo** Museo Lombroso

**UBFS - Serie archivistica** Il ritratto

**UBFT - Sottoserie archivistica** Album dei delinquenti

**UBFU - Titolo di unità archivistica** Omicida Tolu Sardo

**UBFC - Collocazione** Faldone 942 - 943, Album dei delinquenti N.2

**INV - ALTRI INVENTARI**

**INVN - Codice inventario** 1/3/1146

**INVD - Riferimento cronologico** 1990-1992

**AU - DEFINIZIONE CULTURALE**

**AUT - AUTORE/RESPONSABILITA'**

<b>AUTJ - Ente schedatore</b>	UNITO
<b>AUTH - Codice identificativo</b>	ML_00B
<b>AUTN - Nome scelto di persona o ente</b>	Autore non identificato
<b>AUTP - Tipo intestazione</b>	P
<b>AUTA - Indicazioni cronologiche</b>	XIX metà - XX inizio
<b>AUTS - Riferimento al nome</b>	attribuito
<b>AUTR - Ruolo</b>	fotografo principale
<b>AUTM - Motivazione/fonte</b>	analisi iconografica
<b>ATB - AMBITO CULTURALE</b>	
<b>ATBD - Denominazione</b>	ritrattistica
<b>ATBR - Ruolo</b>	fotografo
<b>ATBM - Motivazione/fonte</b>	analisi iconografica
<b>SG - SOGGETTO</b>	
<b>SGT - SOGGETTO</b>	
<b>SGTI - Identificazione</b>	Ritratti fotografici - Uomini - Delinquenti, omicidi - Antropologia criminale
<b>SGTD - Indicazioni sul soggetto</b>	Ritratto a mezzo busto frontale di un uomo anziano su fondo neutro L'uomo indossa giacca e camicia, porta i baffi e una lunga barba.
<b>SGL - TITOLO</b>	
<b>SGLT - Titolo proprio</b>	Omicida Tolu Sardo
<b>SGLS - Specifiche titolo</b>	Manoscritto al recto del supporto primario
<b>DT - CRONOLOGIA</b>	
<b>DTZ - CRONOLOGIA GENERICA</b>	
<b>DTZG - Fascia cronologica /periodo</b>	XIX
<b>DTZS - Specifiche fascia cronologica/periodo</b>	metà/ fine
<b>DTM - Motivazione/fonte</b>	analisi iconografica
<b>MT - DATI TECNICI</b>	
<b>MTX - Indicazione di colore</b>	BN
<b>MTC - MATERIA E TECNICA</b>	
<b>MTCP - Riferimento alla parte</b>	supporto primario
<b>MTCT - Tecnica</b>	albumina
<b>MTC - MATERIA E TECNICA</b>	
<b>MTCP - Riferimento alla parte</b>	supporto secondario
<b>MTCM - Materia</b>	cartoncino
<b>MTCT - Tecnica</b>	incollaggio
<b>MTC - MATERIA E TECNICA</b>	
<b>MTCP - Riferimento alla parte</b>	Pagina dell'album

<b>MTCM - Materia</b>	carta
<b>MTCT - Tecnica</b>	incollaggio
<b>MIS - MISURE</b>	
<b>MISP - Riferimento alla parte</b>	supporto primario
<b>MISZ - Tipo di misura</b>	altezzaxlunghezza
<b>MISS - Specifiche</b>	massima
<b>MISU - Unità di misura</b>	cm
<b>MISM - Valore</b>	9x5,5
<b>MIS - MISURE</b>	
<b>MISP - Riferimento alla parte</b>	supporto secondario
<b>MISZ - Tipo di misura</b>	altezzaxlunghezza
<b>MISS - Specifiche</b>	massima
<b>MISU - Unità di misura</b>	cm
<b>MISM - Valore</b>	10x6
<b>CO - CONSERVAZIONE E INTERVENTI</b>	
<b>STC - STATO DI CONSERVAZIONE</b>	
<b>STCP - Riferimento alla parte</b>	tutti i supporti
<b>STCC - Stato di conservazione</b>	discreto
<b>STD - Modalità di conservazione</b>	Contenitore a norma, ambiente non climatizzato.
<b>RST - INTERVENTI</b>	
<b>RSTP - Riferimento alla parte</b>	tutti i supporti
<b>RSTI - Tipo intervento</b>	restauro
<b>RSTD - Riferimento cronologico</b>	2021
<b>RSTE - Ente responsabile</b>	Università degli Studi di Torino
<b>RSTR - Ente finanziatore /sponsor</b>	Ministero della Cultura
<b>RSTN</b>	Fototeca di Bologna - Elvira Tonelli
<b>RST - INTERVENTI</b>	
<b>RSTP - Riferimento alla parte</b>	tutti i supporti
<b>RSTI - Tipo intervento</b>	condizionamento
<b>RSTD - Riferimento cronologico</b>	2021
<b>RSTE - Ente responsabile</b>	Università degli Studi di Torino
<b>RSTR - Ente finanziatore /sponsor</b>	Ministero della Cultura
<b>RSTN</b>	Fototeca di Bologna - Elvira Tonelli
<b>DA - DATI ANALITICI</b>	

<b>DES - Descrizione</b>	Piccola stampa all'albumine di formato ovale incollata su supporto secondario e inserita in un album.
--------------------------	---

#### **ISE - ISCRIZIONI/EMBLEMI/MARCHI/STEMMI/TIMBRI**

<b>ISER - Riferimento alla parte</b>	Recto
<b>ISEP - Posizione</b>	in basso
<b>ISED - Definizione</b>	iscrizione
<b>ISEE - Specifiche</b>	di collezione
<b>ISEQ - Quantità</b>	1
<b>ISES - Supporto</b>	supporto secondario
<b>ISEM - Materia e tecnica</b>	a matita
<b>ISEI - Trascrizione</b>	1/3/1146

#### **ISE - ISCRIZIONI/EMBLEMI/MARCHI/STEMMI/TIMBRI**

<b>ISER - Riferimento alla parte</b>	Recto
<b>ISEP - Posizione</b>	in basso
<b>ISED - Definizione</b>	iscrizione
<b>ISEQ - Quantità</b>	1
<b>ISES - Supporto</b>	primario
<b>ISEM - Materia e tecnica</b>	a inchiostro
<b>ISEI - Trascrizione</b>	Omicida Tolu Sardo

<b>NSC - Notizie storico-critiche</b>	Lombroso parla del bandito Tolu a pagina 207 del suo testo L'uomo delinquente in rapporto all'antropologia, alla giurisprudenza ed alla psichiatria, 5ª edizione, Torino, Fratelli Bocca, 1896.
---------------------------------------	---

### **TU - CONDIZIONE GIURIDICA E PROVVEDIMENTI DI TUTELA**

#### **CDG - CONDIZIONE GIURIDICA**

<b>CDGG - Indicazione generica</b>	proprietà Ente pubblico non territoriale
------------------------------------	--

<b>BPT - Provvedimenti di tutela - sintesi</b>	si
--	----

#### **CPR - DIRITTI D'AUTORE**

<b>CPRN - Nome</b>	©Università degli Studi di Torino
--------------------	-----------------------------------

### **DO - DOCUMENTAZIONE**

#### **FTA - DOCUMENTAZIONE FOTOGRAFICA**

<b>FTAN - Codice identificativo</b>	Lomb_1_3_1146
<b>FTAX - Genere</b>	documentazione allegata
<b>FTAP - Tipo</b>	fotografia digitale (file)
<b>FTAA - Autore</b>	Università degli Studi di Torino
<b>FTAD - Riferimento cronologico</b>	2020
<b>FTAE - Ente proprietario</b>	©Università di Torino
<b>FTAK - Nome file originale</b>	Lomb_1_3_1146.jpg
<b>FTAY - Gestione Diritti</b>	è vietato qualsiasi uso o riproduzione senza previo consenso dell'autore

#### **BIB - BIBLIOGRAFIA**

<b>BIBJ - Ente schedatore</b>	UNITO
<b>BIBH - Codice identificativo</b>	ML_B_1
<b>BIBX - Genere</b>	bibliografia specifica
<b>BIBF - Tipo</b>	catalogo museo
<b>BIBM - Riferimento bibliografico completo</b>	Leonardi Nicoletta, Il metodo lombrosiano e le fotografie come oggetti sociali, in Il Museo di Antropologia Criminale Cesare Lombroso dell' Università di Torino, a cura di Montaldo Silvano & Cilli Cristina, Cinisello Balsamo, Silvana editoriale, 2015, pp. 36-51.

#### **AD - ACCESSO AI DATI**

##### **ADS - SPECIFICHE DI ACCESSO AI DATI**

**ADSP - Profilo di accesso** 1

**ADSM - Motivazione** scheda contenente dati liberamente accessibili

#### **CM - CERTIFICAZIONE E GESTIONE DEI DATI**

##### **CMP - REDAZIONE E VERIFICA SCIENTIFICA**

**CMPD - Anno di redazione** 2020

**CMPN - Responsabile ricerca e redazione** Pugliese, Nadia

**RSR - Referente verifica scientifica** Leonardi, Nicoletta

**FUR - Funzionario responsabile** Epifani, Mario