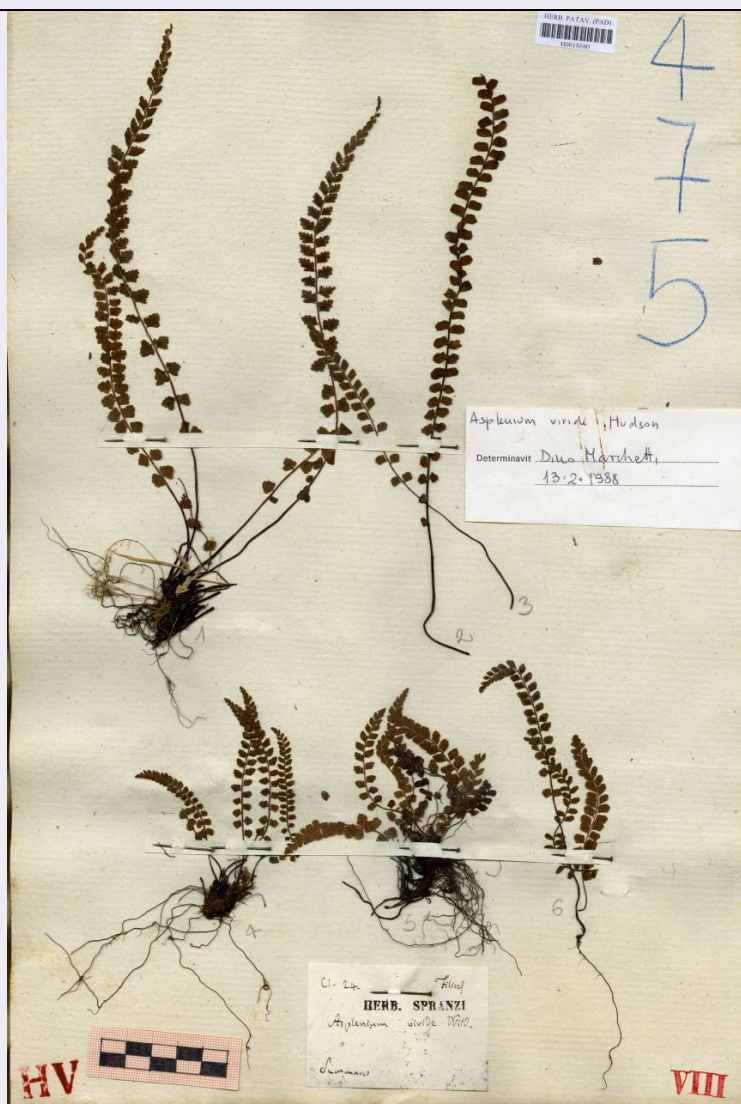


SCHEDA



CD - CODICI

TSK - Tipo scheda BNB

LIR - Livello ricerca P

NCT - CODICE UNIVOCO

NCTR - Codice regione 05

NCTN - Numero catalogo generale 00707362

ESC - Ente schedatore UNIPD

ECP - Ente competente S234

AC - ALTRI CODICI

ACI - Codice internazionale erbario PAD

ACO - Codice collezione/ raccolta Erbario delle Tre Venezie

ACK - Codice campione H0018680

ACN - Altro codice campione VIII

OG - OGGETTO

OGT - OGGETTO

OGTD - Definizione	erbario
OGTE - Denominazione erbario	Erbario delle Tre Venezie
OGTR - Tipologia erbario	erbario crittogamico
OGTC - Denominazione collezione/ raccolta	Erbario delle Tre Venezie
OGTZ - Tipologia collezione/ raccolta	collezione crittogamica
OGTO - Tipologia contenitore	foglio
OGTK - Tipologia campione	essiccato

SB - SISTEMATICA-BOTANICA

SBS - SISTEMATICA

SBSF - Famiglia	Aspleniaceae
SBSN - Numero genere	VIII

NBN - NOMENCLATURA

NBNA - Specie nome completo	Asplenium viride Wild.
------------------------------------	------------------------

NAA - NOMENCLATURA ATOMIZZATA

NAAA - Genere	Asplenium
NAAB - Specie nome	viride
NAAC - Specie autore	Wild.

CBP - COMPOSIZIONE CAMPIONE

CBPF - Numero fogli/ parti	più di 6
CBPE - Numero etichette	2
CBPB - Numero buste	0

SBE - CARTELLINI/ ETICHETTE

SBET - Testo	Summano
SBEC - Caratteri lingua	latini
SBEA - Autografia	si
SBEG - Indicazioni grafiche	Herb.Spranzi

LR - DATI DI RACCOLTA

LRV - LOCALITA' DI RACCOLTA

LRVT - Tipo di localizzazione	località di raccolta - dati storici
LRVK - Continente	Europa
LRVS - Stato	Italia
LRVR - Regione	Veneto
LRVP - Provincia	Vicenza
LRVL - Località	Summano

RB - REVISIONI-BOTANICA

RBR - DATI REVISIONE

RBRT - Tipologia	revisione morfologica
RBRA - Autore	Marchetti, Dino

RBRN - Nome da revisione	Asplenium viride Huds.
RBN - NOMENCLATURA ATOMIZZATA	
RBNA - Genere	Asplenium
RBNB - Specie nome	viride
RBNC - Specie autore	Huds.
RBD - DATA REVISIONE	
RBDF - Data esatta	1988/02/13
LC - LOCALIZZAZIONE GEOGRAFICO-AMMINISTRATIVA	
PVC - LOCALIZZAZIONE GEOGRAFICO-AMMINISTRATIVA ATTUALE	
PVCS - Stato	ITALIA
PVCR - Regione	Veneto
PVCP - Provincia	PD
PVCC - Comune	Padova
PVCL - Località	PADOVA
LDC - COLLOCAZIONE SPECIFICA	
LDCT - Tipologia	palazzo
LDCQ - Qualificazione	pubblico
LDCN - Denominazione attuale	Palazzina del prefetto (ex)
LDCC - Complesso di appartenenza	Orto Botanico di Padova
CO - CONSERVAZIONE	
STC - STATO DI CONSERVAZIONE	
STCT - Tipo	secco
STCC - Stato di conservazione	buono
TU - CONDIZIONE GIURIDICA E VINCOLI	
CDG - CONDIZIONE GIURIDICA	
CDGG - Indicazione generica	proprietà Ente pubblico non territoriale
DO - FONTI E DOCUMENTI DI RIFERIMENTO	
FTA - DOCUMENTAZIONE FOTOGRAFICA	
FTAX - Genere	documentazione allegata
FTAP - Tipo	fotografia digitale (file)
FTAA - Autore	Marcucci, Rossella
FTAD - Data	2021/07/27
FTAE - Ente proprietario	Università di Padova
FTAN - Codice identificativo	unipdmb000910
FTAF - Formato	jpg
AD - ACCESSO AI DATI	
ADS - SPECIFICHE DI ACCESSO AI DATI	
ADSP - Profilo di accesso	2
ADSM - Motivazione	scheda contenente dati personali

CM - COMPILAZIONE**CMP - COMPILAZIONE**

CMPD - Data	2021
CMPN - Nome	Marcucci, Rossella
RSR - Referente scientifico	Marcucci, Rossella
FUR - Funzionario responsabile	Majoli, Luca