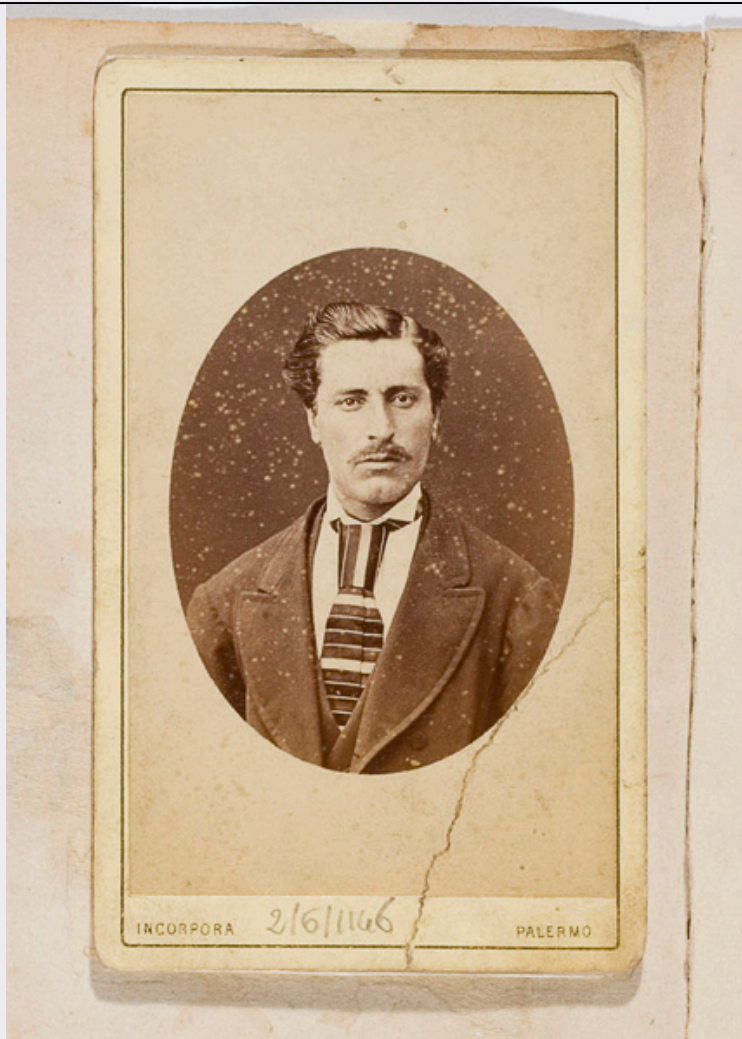


SCHEDA



CD - CODICI

TSK - Tipo scheda	F
LIR - Livello catalogazione	C
NCT - CODICE UNIVOCO	
NCTR - Codice Regione	01
NCTN - Numero catalogo generale	00407681
ESC - Ente schedatore	UNITO
ECP - Ente competente per tutela	S251

OG - BENE CULTURALE

AMB - Ambito di tutela MiBACT	storico artistico
CTG - Categoria	RITRATTISTICA
OGT - DEFINIZIONE BENE	
OGTD - Definizione	positivo
OGC - TRATTAMENTO CATALOGRAFICO	
OGCT - Trattamento catalografico	bene complesso/bene composito - parte componente
OGM - Modalità di	

individuazione	appartenenza ad una collezione o raccolta pubblica
OGR - Disponibilità del bene	bene disponibile

RV - RELAZIONI

RVE - STRUTTURA COMPLESSA

RVEL - Livello nella struttura gerarchica	53
--	----

RSE - RELAZIONI CON ALTRI BENI

RSER - Tipo relazione	è in relazione con
RSES - Specifiche tipo relazione	Stessa immagine con numero d'inventario n° 5/4/1580 inserita nell'Album delinquenti II
RSET - Tipo scheda	F
RSED - Definizione del bene	positivo
RSEC - Identificativo univoco della scheda	0100407681-16

LC - LOCALIZZAZIONE GEOGRAFICO - AMMINISTRATIVA

PVC - LOCALIZZAZIONE

PVCS - Stato	ITALIA
PVCR - Regione	Piemonte
PVCP - Provincia	TO
PVCC - Comune	Torino

LDC - COLLOCAZIONE SPECIFICA

LDCT - Tipologia	palazzo
LDCQ - Qualificazione	universitario
LDCC - Complesso di appartenenza	Palazzo degli Istituti Anatomici
LDCU - Indirizzo	Corso Massimo d'Azeglio 52
LDCM - Denominazione raccolta	Museo di Antropologia criminale "Cesare Lombroso"
LDCS - Specifiche	archivio storico/piano terra
LDCD - Riferimento cronologico	XIX-XX

LA - ALTRE LOCALIZZAZIONI GEOGRAFICO - AMMINISTRATIVE

TLC - Tipo di localizzazione	luogo di esposizione
-------------------------------------	----------------------

PRV - LOCALIZZAZIONE

PRVS - Stato	ITALIA
PRVR - Regione	Piemonte
PRVP - Provincia	TO
PRVC - Comune	Torino

PRC - COLLOCAZIONE SPECIFICA

PRCT - Tipologia contenitore fisico	università
PRCQ - Qualificazione contenitore fisico	pubblica
PRCN - Denominazione contenitore fisico	Palazzo degli Istituti Anatomici

PRCC - Complesso monumentale di appartenenza	Palazzo degli Istituti Anatomici
PRCU - Indicazioni viabilistiche	Via Michelangelo, 32
PRCM - Denominazione contenitore giuridico	Museo di Psichiatria e Antropologia Criminale
PRCS - Specifiche	piano terra
PRD - DATI CRONOLOGICI	
PRDI - Riferimento cronologico/data inizio	1898
PRDU - Data fine	1947
LA - ALTRE LOCALIZZAZIONI GEOGRAFICO - AMMINISTRATIVE	
TLC - Tipo di localizzazione	luogo di esposizione
PRV - LOCALIZZAZIONE	
PRVS - Stato	ITALIA
PRVR - Regione	Piemonte
PRVP - Provincia	TO
PRVC - Comune	Torino
PRC - COLLOCAZIONE SPECIFICA	
PRCT - Tipologia contenitore fisico	università
PRCQ - Qualificazione contenitore fisico	pubblica
PRCN - Denominazione contenitore fisico	Istituto di Medicina Legale
PRCC - Complesso monumentale di appartenenza	Istituto di Medicina Legale
PRCU - Indicazioni viabilistiche	Corso Galileo Galilei, 22
PRCM - Denominazione contenitore giuridico	Museo di Antropologia Criminale
PRCS - Specifiche	secondo piano
PRD - DATI CRONOLOGICI	
PRDI - Riferimento cronologico/data inizio	1948
PRDU - Data fine	2009
UB - DATI PATRIMONIALI/INVENTARI/STIME/COLLEZIONI	
UBF - UBICAZIONE BENE	
UBFP - Fondo	Museo Lombroso
UBFS - Serie archivistica	Il ritratto
UBFT - Sottoserie archivistica	Album dei delinquenti
UBFU - Titolo di unità archivistica	Como Salvatore

UBFC - Collocazione	Faldone 942 - 943, Album dei delinquenti N.2
INV - ALTRI INVENTARI	
INVN - Codice inventario	6/6/1146
INVD - Riferimento cronologico	1990-1993
AU - DEFINIZIONE CULTURALE	
AUT - AUTORE/RESPONSABILITA'	
AUTJ - Ente schedatore	UNITO
AUTH - Codice identificativo	ML_21
AUTN - Nome scelto di persona o ente	Incorpora, Giuseppe
AUTP - Tipo intestazione	P
AUTA - Indicazioni cronologiche	1834 - 1914
AUTS - Riferimento al nome	attribuito
AUTR - Ruolo	fotografo principale
AUTM - Motivazione/fonte	iscrizione
AUTZ - Note	Uno dei principali fotografi siciliani, la sua produzione è costituita principalmente da ritratti, ma si dedicherà anche a vedute della città di Palermo e della Sicilia. Nel 1880 è nominato Cavaliere del Regno per meriti artistici. Premiato all'esposizione di Palermo del 1891-1892 e a quella di Torino del 1898; vincitore del diploma di medaglia d'oro alla Mostra fotografica nazionale ed internazionale di Firenze. Aprile-Maggio 1899. (fonte M. Miraglia, Incorpora Giuseppe in Fotografia Italiana dell'Ottocento, Electa Editrice/Edizioni Alinari, Firenze1979)
ATB - AMBITO CULTURALE	
ATBD - Denominazione	ritrattistica
ATBM - Motivazione/fonte	analisi iconografica
SG - SOGGETTO	
SGT - SOGGETTO	
SGTI - Identificazione	Ritratti fotografici - Uomini -
SGTI - Identificazione	Brigantaggio - Briganti - Questione meridionale - Risorgimento italiano
SGTD - Indicazioni sul soggetto	Ritratto di un uomo a mezzo busto frontale su fondo neutro. Il soggetto indossa un cappotto, una camicia e porta un'elegante cravatta a strisce; è ritratto con baffi e capelli pettinati all'indietro. Si tratta del brigante Como Salvatore.
SGL - TITOLO	
SGLA - Titolo attribuito	Como Salvatore
SGLS - Specifiche titolo	analisi iconografica e confronto con copia
DT - CRONOLOGIA	
DTZ - CRONOLOGIA GENERICA	
DTZG - Fascia cronologica /periodo	XIX
DTZS - Specifiche fascia cronologica/periodo	metà/ fine

DTS - CRONOLOGIA SPECIFICA

DTSI - Da	1875
DTSF - A	1875
DTM - Motivazione/fonte	bibliografia
DTT - Note	La stessa fotografia è presente nel Museo Etnografico Siciliano "Giuseppe Pitre" a Palermo ed è pubblicata con questa datazione in: Morello Paolo, Briganti. Fotografia e malavita nella Sicilia dell'Ottocento, Sellerio, Palermo, collana Diorama n° 5, 1999M, catalogo della mostra omonima tenutasi a Palermo nel 1999.

LR - LUOGO E DATA DELLA RIPRESA**LRC - LOCALIZZAZIONE**

LRCS - Stato	ITALIA
LRCR - Regione	Sicilia

MT - DATI TECNICI

MTX - Indicazione di colore	BN
------------------------------------	----

MTC - MATERIA E TECNICA

MTCP - Riferimento alla parte	supporto primario
MTCT - Tecnica	albumina

MTC - MATERIA E TECNICA

MTCP - Riferimento alla parte	supporto secondario
MTCM - Materia	cartoncino
MTCT - Tecnica	incollaggio

MTC - MATERIA E TECNICA

MTCP - Riferimento alla parte	Pagina dell'album
MTCM - Materia	carta
MTCT - Tecnica	incollaggio

MIS - MISURE

MISP - Riferimento alla parte	supporto primario
MISZ - Tipo di misura	altezzaxlunghezza
MISS - Specifiche	massima
MISU - Unità di misura	cm
MISM - Valore	10x6

MIS - MISURE

MISP - Riferimento alla parte	supporto secondario
MISZ - Tipo di misura	altezzaxlunghezza
MISS - Specifiche	massima
MISU - Unità di misura	cm
MISM - Valore	10,5x6,5

CO - CONSERVAZIONE E INTERVENTI**STC - STATO DI CONSERVAZIONE**

STCP - Riferimento alla parte	tutti i supporti
STCC - Stato di conservazione	buono
STD - Modalità di conservazione	Contenitore a norma, ambiente non climatizzato.
RST - INTERVENTI	
RSTP - Riferimento alla parte	tutti i supporti
RSTI - Tipo intervento	restauro
RSTD - Riferimento cronologico	2021
RSTE - Ente responsabile	Università degli Studi di Torino
RSTR - Ente finanziatore /sponsor	Ministero della Cultura
RSTN	Fototeca di Bologna - Elvira Tonelli
RST - INTERVENTI	
RSTP - Riferimento alla parte	tutti i supporti
RSTI - Tipo intervento	condizionamento
RSTD - Riferimento cronologico	2021
RSTE - Ente responsabile	Università degli Studi di Torino
RSTR - Ente finanziatore /sponsor	Ministero della Cultura
RSTN	Fototeca di Bologna - Elvira Tonelli
DA - DATI ANALITICI	
DES - Descrizione	Piccola stampa all'album di formato ovale, incollata su supporto secondario e inserita in un album.
ISE - ISCRIZIONI/EMBLEMI/MARCHI/STEMMI/TIMBRI	
ISER - Riferimento alla parte	Recto
ISEP - Posizione	in basso
ISED - Definizione	iscrizione
ISEE - Specifiche	di collezione
ISEQ - Quantità	1
ISES - Supporto	secondario
ISEM - Materia e tecnica	a matita
ISEI - Trascrizione	2/6/1146
ISE - ISCRIZIONI/EMBLEMI/MARCHI/STEMMI/TIMBRI	
ISER - Riferimento alla parte	recto
ISEP - Posizione	in basso
ISED - Definizione	iscrizione
ISEQ - Quantità	1

ISES - Supporto	secondario
ISEM - Materia e tecnica	tipografica
ISEI - Trascrizione	"INCORPORA" "PALERMO"
NSC - Notizie storico-critiche	Como Salvatore da Mezzojuso (Sicilia) brigante afferente alla banda Farace composta dal capo banda Vittorino Salvatore e dai gregari Emilio Di Salvo, Lorenzo Lampiasi e La Monte Giuseppe (fonte Morello Paolo, Briganti. Fotografia e malavita nella Sicilia dell'Ottocento, Sellerio, Palermo, collana Diorama n° 5, 1999M, catalogo della mostra omonima tenutasi a Palermo nel 1999).

TU - CONDIZIONE GIURIDICA E PROVVEDIMENTI DI TUTELA

CDG - CONDIZIONE GIURIDICA	
CDGG - Indicazione generica	proprietà Ente pubblico non territoriale
BPT - Provvedimenti di tutela - sintesi	si
CPR - DIRITTI D'AUTORE	
CPRN - Nome	©Università degli Studi di Torino

DO - DOCUMENTAZIONE

FTA - DOCUMENTAZIONE FOTOGRAFICA	
FTAN - Codice identificativo	Lomb_2_6_1146
FTAX - Genere	documentazione allegata
FTAP - Tipo	fotografia digitale (file)
FTAA - Autore	Università degli Studi di Torino
FTAD - Riferimento cronologico	2020
FTAE - Ente proprietario	©Università di Torino
FTAK - Nome file originale	Lomb_2_6_1146.jpg
FTAY - Gestione Diritti	è vietato qualsiasi uso o riproduzione senza previo consenso dell'autore

BIB - BIBLIOGRAFIA	
BIBJ - Ente schedatore	UNITO
BIBH - Codice identificativo	ML_B_1
BIBX - Genere	bibliografia specifica
BIBF - Tipo	catalogo museo
BIBM - Riferimento bibliografico completo	Leonardi Nicoletta, Il metodo lombrosiano e le fotografie come oggetti sociali, in Il Museo di Antropologia Criminale Cesare Lombroso dell'Università di Torino, a cura di Montaldo Silvano & Cilli Cristina, Cinisello Balsamo, Silvana editoriale, 2015, pp. 36-51.

BIB - BIBLIOGRAFIA	
BIBJ - Ente schedatore	UNITO
BIBH - Codice identificativo	ML_B_11
BIBX - Genere	bibliografia specifica
BIBF - Tipo	catalogo mostra
BIBM - Riferimento bibliografico completo	Morello Paolo, Briganti. Fotografia e malavita nella Sicilia dell'Ottocento, Sellerio, Palermo, collana Diorama n° 5, 1999, catalogo della mostra omonima tenutasi a Palermo nel 1999.

AD - ACCESSO AI DATI**ADS - SPECIFICHE DI ACCESSO AI DATI****ADSP - Profilo di accesso** 1**ADSM - Motivazione** scheda contenente dati liberamente accessibili**CM - CERTIFICAZIONE E GESTIONE DEI DATI****CMP - REDAZIONE E VERIFICA SCIENTIFICA****CMPD - Anno di redazione** 2020**CMPN - Responsabile
ricerca e redazione** Pugliese, Nadia**RSR - Referente verifica
scientifica** Leonardi, Nicoletta**FUR - Funzionario
responsabile** Epifani, Mario