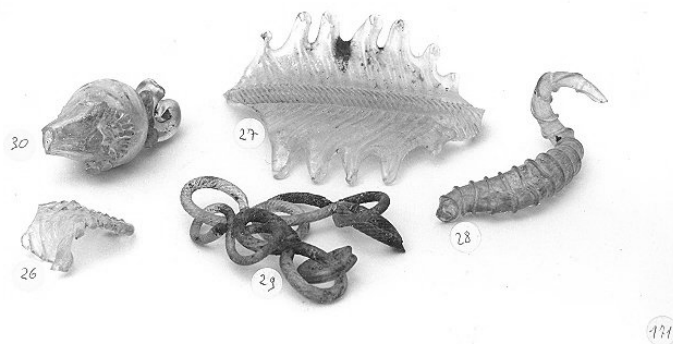


SCHEDA



CD - CODICI

TSK - Tipo scheda	BNPL
LIR - Livello ricerca	C
NCT - CODICE UNIVOCO	
NCTR - Codice regione	09
NCTN - Numero catalogo generale	01332897
ESC - Ente schedatore	AI479
ECP - Ente competente	S155
EPR - Ente proponente	Fondazione PARSEC

RV - RELAZIONI

RVE - STRUTTURA COMPLESSA

RVEL - Livello	1
----------------	---

AC - ALTRI CODICI

ACM - Codice museo	MSP
ACI - Codice internazionale	MSP
ACO - Codice collezione	METEORITI
ACK - Codice campione	1441/2

OG - OGGETTO

OGT - OGGETTO

OGTD - Definizione	Meteorite/ Condrite ordinaria/ Dar al Gani 690
OGTL - Codice lingua	ita
OGTV - Identificazione	esemplare
OGTC - Denominazione collezione	Collezione Meteoriti Museo di Scienze Planetarie

SP - SISTEMATICA METEORITI

SPN - NOMENCLATURA

SPNN - Nome	Dar al Gani 690
SPNE - Genere	Chondrite
SPNC - Classe	Ordinary
SPNG - Gruppo	L
SPNT - Tipo petrologico	6

SPNL - Fall/ Find	find
SPND - Data	1999
SPNS - Detentore del campione tipo	Museo Nazionale dell'Antartide, Università di Siena, Siena
SPNP - Peso del campione tipo	6.68 g
SPNW - Peso totale conosciuto	344 g
SPC - CARATTERISTICHE PETROGRAFICHE	
SPCS - Grado di shock	S4
SPCA - Alterazione (weathering grade)	W1
SPM - CARATTERISTICHE MINERALOGICHE	
SPMF - Fayalite (mole%)	24
SPMR - Ferrosilite (mole%)	21
SPI - ALTRE INFORMAZIONI	
SPIP - Disponibilità porzioni campione	0
SPIS - Disponibilità sezione sottile	0
SPIG - Disponibilità granulati	0
SPT - TIPO	
SPTT - Tipo	non tipo
SPTA - Autore	Folco, L./ Ferraris, C.
SPTB - Referenza bibliografica	Meteoritical Bulletin, no. 85, MAPS 36, A293-A322 (2001)
SPE - CARTELLINI/ ETICHETTE	
SPEI - Intestazione originale	Museo di Scienze Planetarie
SPET - Testo	Condriti di tipi petrologici differenti DaG 690 L6
SPA - Note	Cartellino espositivo
LR - DATI DI RACCOLTA	
LRV - LOCALITA' DI RACCOLTA	
LRVT - Tipo di localizzazione	località di raccolta - dati aggiornati
LRVK - Continente	Africa
LRVS - Stato	Libia
LRVE - Località estera	Al Jufrah, regione Dar al Ghani (area ad alta densità di raccolta). Coordinate punto di raccolta: 26° 58'N, 16° 22'E
LRI - INFORMAZIONI SULLA RACCOLTA	
LRIF - Data	1999/11/00
LRIU - Motivo	ricerca di meteoriti per collezionismo/commercio
LRIW - Metodo	a mani nude
LRIO - Profondità	0
LC - LOCALIZZAZIONE GEOGRAFICO-AMMINISTRATIVA	

PVC - LOCALIZZAZIONE GEOGRAFICO-AMMINISTRATIVA ATTUALE

PVCS - Stato	ITALIA
PVCR - Regione	Toscana
PVCP - Provincia	PO
PVCC - Comune	Prato

LDC - COLLOCAZIONE SPECIFICA

LDCT - Tipologia	museo
LDCQ - Qualificazione	scientifico
LDCN - Denominazione attuale	Museo di Scienze Planetarie
LDCU - Indirizzo	Via Galcianese 20/H
LDCM - Denominazione raccolta	Museo di Scienze Planetarie
LDCS - Specifiche	vetrina espositiva sala meteoriti

UB - DATI PATRIMONIALI E COLLEZIONI**INV - INVENTARIO**

INVD - Data	2000-
INVN - Numero	1441/1

STI - STIMA**COL - COLLEZIONI**

COLD - Denominazione	Collezione Brunelli
COLC - Nome del collezionista	Brunelli, Clara
COLA - Data ingresso del bene nella collezione	1999
COLU - Data uscita del bene dalla collezione	2001

MT - DATI TECNICI**MIS - MISURE**

MISU - Unità	g
MISG - Peso	180

DA - DATI ANALITICI**DES - DESCRIZIONE**

DESO - Oggetto	End cut parzialmente ricoperto da crosta di fusione.
NSC - Notizie storico-critiche	L'esemplare è stato ritrovato nel corso di una spedizione organizzata per la ricerca di meteoriti.

CO - CONSERVAZIONE**STC - STATO DI CONSERVAZIONE**

STCP - Riferimento alla parte	Esemplare intero
STCT - Tipo di conservazione	vetrina espositiva
STCE - Specifiche tipo di conservazione	vetrina a controllo di frontiera
STCD - Data	2021

STCC - Stato di conservazione	buono
TU - CONDIZIONE GIURIDICA E VINCOLI	
ACQ - ACQUISIZIONE	
ACQT - Tipo acquisizione	acquisto
ACQN - Nome	Brunelli, Clara
ACQD - Data acquisizione	2001
CDG - CONDIZIONE GIURIDICA	
CDGG - Indicazione generica	proprietà Ente pubblico territoriale
CDGS - Indicazione specifica	provincia di Prato
DO - FONTI E DOCUMENTI DI RIFERIMENTO	
FTA - DOCUMENTAZIONE FOTOGRAFICA	
FTAX - Genere	documentazione allegata
FTAP - Tipo	fotografia digitale (file)
FTAA - Autore	Franza, Annarita
FTAD - Data	2021/06/14
FTAE - Ente proprietario	Fondazione Parsec
FTAN - Codice identificativo	MSP 1441-1_DaG 690
BSE - BIBLIOGRAFIA SU SUPPORTO ELETTRONICO	
BSEX - Genere	bibliografia specifica
BSES - Tipo di supporto	risorsa elettronica con accesso remoto
BSEA - Autore/Curatore dell'opera	Grossman, J.N./ Zipfel, J.
BSET - Titolo dell'opera	Meteoritics & Planetary Science
BSED - Data di edizione	2001
BSER - Autore del contributo	Folco, L./ Ferraris, C.
BSEC - Titolo del contributo /parte componente	The Meteoritical Bulletin, No. 85, 2001 September
BSEK - Specifiche	36, A293-A322
BSEI - Indirizzo di rete	https://www.lpi.usra.edu/meteor/docs/mb85.pdf
AD - ACCESSO AI DATI	
ADS - SPECIFICHE DI ACCESSO AI DATI	
ADSP - Profilo di accesso	1
ADSM - Motivazione	scheda contenente dati liberamente accessibili
CM - COMPILAZIONE	
CMP - COMPILAZIONE	
CMPD - Data	2021
CMPN - Nome	Faggi, Daniela
RSR - Referente scientifico	Morelli, Marco
RSR - Referente scientifico	Pratesi, Giovanni
RSR - Referente scientifico	Franza, Annarita

FUR - Funzionario responsabile	Morelli, Marco
RVM - TRASCRIZIONE PER INFORMATIZZAZIONE	
RVMD - Data	2021
RVMN - Nome	Scali, Federica
RVME - Ente	Fondazione Parsec