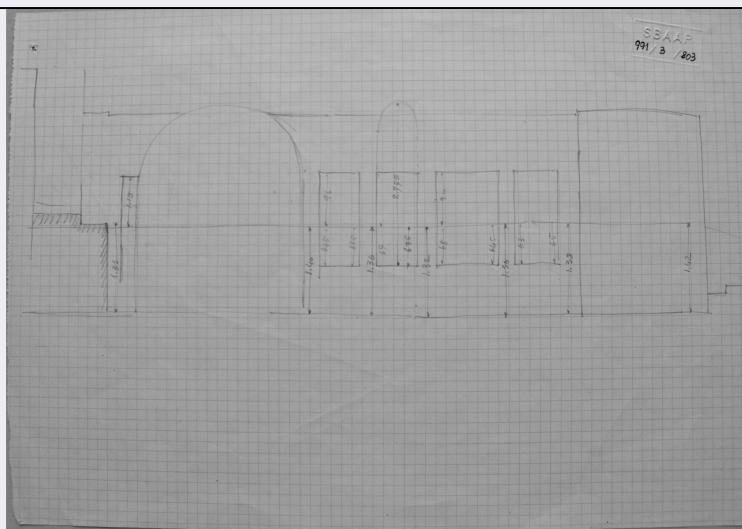


SCHEDA



CD - CODICI

TSK - Tipo Scheda	D
LIR - Livello ricerca	I
NCT - CODICE UNIVOCO	
NCTR - Codice regione	01
NCTN - Numero catalogo generale	00406644
ESC - Ente schedatore	S251
ECP - Ente competente	S251

RV - RELAZIONI

ROZ - Altre relazioni	0100406639
ROZ - Altre relazioni	0100406589

OG - OGGETTO

OGT - OGGETTO

OGTD - Definizione	disegno architettonico
OGTT - Tipologia	schizzo
OGTN - Denominazione /dedicazione	Archivio D'Andrade

QNT - QUANTITA'

QNTN - Numero	1
---------------	---

SGT - SOGGETTO

SGTI - Identificazione	Sacra di San Michele a Sant'Ambrogio di Susa (TO) - Abside. Schizzo
SGTT - Titolo	Sacra di San Michele/ Abside/ Schizzo

LC - LOCALIZZAZIONE GEOGRAFICO-AMMINISTRATIVA

PVC - LOCALIZZAZIONE GEOGRAFICO-AMMINISTRATIVA ATTUALE

PVCS - Stato	ITALIA
PVCR - Regione	Piemonte
PVCP - Provincia	TO
PVCC - Comune	Torino

LDC - COLLOCAZIONE SPECIFICA

LDCT - Tipologia	palazzo
LDCQ - Qualificazione	statale
LDCN - Denominazione attuale	Palazzo Chiabrese
LDCU - Indirizzo	piazza San Giovanni, 2
LDCM - Denominazione raccolta	Archivio Storico SABAP per la città metropolitana di Torino
LDCS - Specifiche	piano terra/ cassetiera metallica/ C10/ cartella L/ 991.3.803

DT - CRONOLOGIA

DTZ - CRONOLOGIA GENERICA

DTZG - Secolo	sec. XX
DTZS - Frazione di secolo	secondo quarto

DTS - CRONOLOGIA SPECIFICA

DTSI - Da	1935
DTSV - Validità	ca
DTSF - A	1935
DTSL - Validità	ca
DTM - Motivazione cronologia	bibliografia
DTM - Motivazione cronologia	contesto

AU - DEFINIZIONE CULTURALE

AUT - AUTORE

AUTS - Riferimento all'autore	cerchia
AUTM - Motivazione dell'attribuzione	bibliografia
AUTM - Motivazione dell'attribuzione	contesto
AUTN - Nome scelto	Checchi Ercole
AUTA - Dati anagrafici	notizie 1935-1959
AUTH - Sigla per citazione	TO_055

MT - DATI TECNICI

MTC - Materia e tecnica	carta bianca/ matita
MIS - MISURE	
MISU - Unità	mm
MISA - Altezza	201
MISL - Larghezza	297
FRM - Formato	rettangolare

CO - CONSERVAZIONE

STC - STATO DI CONSERVAZIONE

STCC - Stato di conservazione	discreto
STCS - Indicazioni specifiche	segni di piegatura al centro

DA - DATI ANALITICI

DES - DESCRIZIONE**DESO - Indicazioni sull'oggetto**

Il foglio rappresenta uno schizzo della sezione dell'abside della Sacra di San Michele, con riportate numerose misure relative ad altezze di singole parti.

DESI - Codifica Iconclass

NR

DESS - Indicazioni sul soggetto

NR

ISR - ISCRIZIONI**ISRC - Classe di appartenenza**

documentaria

ISRS - Tecnica di scrittura

a penna

ISRP - Posizione

sul recto/ in alto/ a destra

ISRI - Trascrizione

SBAAP / 991/3/

NSC - Notizie storico-critiche

Il disegno fa parte della campagna di rilievi del 1935 (Vittorio Mesturino ed Ercole Checchi). Il fondo di disegni di Alfredo D' Andrade conservato presso l'archivio della Soprintendenza Archeologia, Belle Arti e Paesaggio di Torino comprende un gran numero di elaborati grafici (rilievi, schizzi, studi di progetto) redatti al tempo dell'intervento di D' Andrade. Egli, già dal primo sopralluogo dell'ottobre 1887, aveva avvertito la necessità di un approfondito rilevamento delle strutture architettoniche della Sacra di San Michele come imprescindibile prerequisite all'intervento di restauro. Una prima campagna di rilievo venne condotta tra gennaio e febbraio del 1888, premessa per il progetto in collaborazione col Genio Civile; una seconda e cospicua campagna si svolse nel 1889. Si conservano più di un centinaio di rilievi, circa duecento disegni tecnici di progetto e numerosi schizzi per rilievi e progetti, a cui si affiancano minuti appunti di viaggio, studi sulle vicende costruttive e disegni per il cantiere. La scala utilizzata varia dal rapporto 1:100 (il più diffuso), sino ad arrivare a disegni in scala 1:1 per particolari come serramenti o modanature. Sono molto scarsi i disegni firmati: su nessuno è apposta la firma di D' Andrade, ma la data vergata in portoghese su alcuni fogli lascia intendere con certezza l'identità del compilatore. I disegni firmati sono opera di Giovanni Seglie, assistente di cantiere che collaborò ai lavori sino al 1931; tra i disegnatori vi furono, con ogni probabilità, Nigra e Ferrari. Alcuni disegni qui schedati fanno parte dei progetti redatti da Vittorio Mesturino nel 1935: si tratta, in particolare, di 18 tavole su carta lucida con i progetti per i sarcofagi sabaudi, nonché i rilievi della cripta (Romano 1990, pp. 280-292).

TU - CONDIZIONE GIURIDICA E VINCOLI**CDG - CONDIZIONE GIURIDICA****CDGG - Indicazione generica**

proprietà Stato

CDGS - Indicazione specifica

Ministero per i Beni e le Attività Culturali

DO - FONTI E DOCUMENTI DI RIFERIMENTO**FTA - DOCUMENTAZIONE FOTOGRAFICA****FTAX - Genere**

documentazione allegata

FTAP - Tipo

fotografia digitale (file)

FTAA - Autore

Piavento, Orso Maria

FTAN - Codice identificativo

New_1628097095449

BIB - BIBLIOGRAFIA

BIBX - Genere	bibliografia specifica
BIBA - Autore	Romano G.
BIBD - Anno di edizione	1990
BIBH - Sigla per citazione	B_TO_002
BIBN - V., pp., nn.	pp. 237-325

BIB - BIBLIOGRAFIA

BIBX - Genere	bibliografia specifica
BIBA - Autore	Cerri M. G./ Biancolini D./ Pittarello L.
BIBD - Anno di edizione	1981
BIBH - Sigla per citazione	B_TO_001
BIBN - V., pp., nn.	pp. 295-310

AD - ACCESSO AI DATI**ADS - SPECIFICHE DI ACCESSO AI DATI**

ADSP - Profilo di accesso	1
ADSM - Motivazione	scheda contenente dati liberamente accessibili

CM - COMPILAZIONE**CMP - COMPILAZIONE**

CMPD - Data	2018
CMPN - Nome	Piavento, Orso Maria
FUR - Funzionario responsabile	Pratissoli, Manuela

AN - ANNOTAZIONI

OSS - Osservazioni	NOTA. I dati sono tratti dalla scheda cartacea d'inventario conservata presso l'Archivio Storico della Soprintendenza ABAP per la città metropolitana di Torino. La cartella L è contrassegnata da un post it con indicato "Sacra San Michele disegni 1884". In questa cartella i fogli dal numero 747 al 816 sono inseriti in una cartellina di colore azzurro titolata "Sacra S. Michele - Cripta - Disegni e schizzi". I numeri di catalogo dal 798 al 806 sono contenuti in una busta di colore beige. Il foglio riporta numerosissime quote che non si è ritenuto utile trascrivere.
---------------------------	---