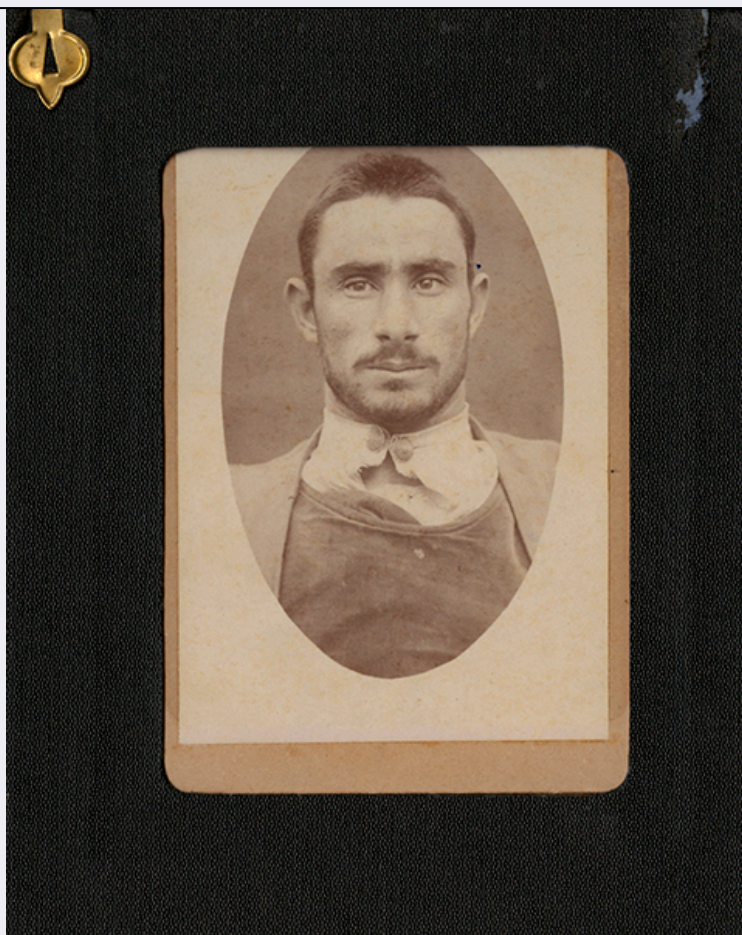


# SCHEDA



## CD - CODICI

|                                  |          |
|----------------------------------|----------|
| TSK - Tipo scheda                | F        |
| LIR - Livello catalogazione      | C        |
| NCT - CODICE UNIVOCO             |          |
| NCTR - Codice Regione            | 01       |
| NCTN - Numero catalogo generale  | 00407683 |
| ESC - Ente schedatore            | UNITO    |
| ECP - Ente competente per tutela | S251     |

## OG - BENE CULTURALE

|                                  |  |
|----------------------------------|--|
| AMB - Ambito di tutela MiBACT    | storico artistico                                  |
| CTG - Categoria                  | RITRATTISTICA                                      |
| OGT - DEFINIZIONE BENE           |  |
| OGTD - Definizione               | positivo   |
| OGC - TRATTAMENTO CATALOGRAFICO  |  |
| OGCT - Trattamento catalografico | bene complesso/bene composito - parte componente   |
| OGM - Modalità di individuazione | appartenenza ad una collezione o raccolta pubblica |
| OGR - Disponibilità del bene     | bene disponibile                                   |

**RV - RELAZIONI****RVE - STRUTTURA COMPLESSA**

|  |   |
|--|---|
| <b>RVEL - Livello nella struttura gerarchica</b> | 3 |
|--|---|

**LC - LOCALIZZAZIONE GEOGRAFICO - AMMINISTRATIVA****PVC - LOCALIZZAZIONE**

|                         |          |
|-------------------------|----------|
| <b>PVCS - Stato</b>     | ITALIA   |
| <b>PVCR - Regione</b>   | Piemonte |
| <b>PVCP - Provincia</b> | TO       |
| <b>PVCC - Comune</b>    | Torino   |

**LDC - COLLOCAZIONE SPECIFICA**

|   |   |
|---|---|
| <b>LDCT - Tipologia</b>                 | palazzo   |
| <b>LDCQ - Qualificazione</b>            | universitario                                     |
| <b>LDCC - Complesso di appartenenza</b> | Palazzo degli Istituti Anatomici                  |
| <b>LDCU - Indirizzo</b>                 | Corso Massimo d'Azeglio 52                        |
| <b>LDCM - Denominazione raccolta</b>    | Museo di Antropologia criminale "Cesare Lombroso" |
| <b>LDCS - Specifiche</b>                | archivio storico/piano terra                      |
| <b>LDCD - Riferimento cronologico</b>   | XIX-XX  |

**LA - ALTRE LOCALIZZAZIONI GEOGRAFICO - AMMINISTRATIVE**

|                                     |                      |
|-------------------------------------|----------------------|
| <b>TLC - Tipo di localizzazione</b> | luogo di esposizione |
|-------------------------------------|----------------------|

**PRV - LOCALIZZAZIONE**

|                         |          |
|-------------------------|----------|
| <b>PRVS - Stato</b>     | ITALIA   |
| <b>PRVR - Regione</b>   | Piemonte |
| <b>PRVP - Provincia</b> | TO       |
| <b>PRVC - Comune</b>    | Torino   |

**PRC - COLLOCAZIONE SPECIFICA**

|   |   |
|---|---|
| <b>PRCT - Tipologia contenitore fisico</b>          | università                                    |
| <b>PRCQ - Qualificazione contenitore fisico</b>     | pubblica                                      |
| <b>PRCN - Denominazione contenitore fisico</b>      | Palazzo degli Istituti Anatomici              |
| <b>PRCC - Complesso monumentale di appartenenza</b> | Palazzo degli Istituti Anatomici              |
| <b>PRCU - Indicazioni viabilistiche</b>             | Via Michelangelo, 32                          |
| <b>PRCM - Denominazione contenitore giuridico</b>   | Museo di Psichiatria e Antropologia Criminale |
| <b>PRCS - Specifiche</b>                            | piano terra                                   |

**PRD - DATI CRONOLOGICI**

|                           |  |
|---------------------------|--|
| <b>PRDI - Riferimento</b> |  |
|---------------------------|--|

|  |   |
|--|---|
| <b>cronologico/data inizio</b>                               | 1898  |
| <b>PRDU - Data fine</b>                                      | 1947  |
| <b>LA - ALTRE LOCALIZZAZIONI GEOGRAFICO - AMMINISTRATIVE</b> |   |
| <b>TLC - Tipo di localizzazione</b>                          | luogo di esposizione  |
| <b>PRV - LOCALIZZAZIONE</b>                                  |   |
| <b>PRVS - Stato</b>  | ITALIA  |
| <b>PRVR - Regione</b>  | Piemonte  |
| <b>PRVP - Provincia</b>                                      | TO  |
| <b>PRVC - Comune</b>   | Torino  |
| <b>PRC - COLLOCAZIONE SPECIFICA</b>                          |   |
| <b>PRCT - Tipologia contenitore fisico</b>                   | università  |
| <b>PRCQ - Qualificazione contenitore fisico</b>              | pubblica  |
| <b>PRCN - Denominazione contenitore fisico</b>               | Istituto di Medicina Legale   |
| <b>PRCC - Complesso monumentale di appartenenza</b>          | Istituto di Medicina Legale   |
| <b>PRCU - Indicazioni viabilistiche</b>                      | Corso Galileo Galilei, 22   |
| <b>PRCM - Denominazione contenitore giuridico</b>            | Museo di Antropologia Criminale                                       |
| <b>PRCS - Specifiche</b>                                     | secondo piano   |
| <b>PRD - DATI CRONOLOGICI</b>                                |   |
| <b>PRDI - Riferimento cronologico/data inizio</b>            | 1948  |
| <b>PRDU - Data fine</b>                                      | 2009  |
| <b>UB - DATI PATRIMONIALI/INVENTARI/STIME/COLLEZIONI</b>     |   |
| <b>UBF - UBICAZIONE BENE</b>                                 |   |
| <b>UBFP - Fondo</b>  | Museo Lombroso  |
| <b>UBFS - Serie archivistica</b>                             | Brigantaggio  |
| <b>UBFU - Titolo di unità archivistica</b>                   | Solinas Paolo   |
| <b>UBFC - Collocazione</b>                                   | Scatola "SOFFIETTI BRIGANTI SARDI - PICCOLI DELINQUENTI SARDI (1574)" |
| <b>INV - ALTRI INVENTARI</b>                                 |   |
| <b>INVN - Codice inventario</b>                              | 3/1691  |
| <b>INVD - Riferimento cronologico</b>                        | 1990-1993   |
| <b>AU - DEFINIZIONE CULTURALE</b>                            |   |
| <b>AUT - AUTORE/RESPONSABILITA'</b>                          |   |
| <b>AUTJ - Ente schedatore</b>                                | UNITO   |
| <b>AUTH - Codice identificativo</b>                          | ML_00   |

|   |  |
|---|--|
| <b>AUTN - Nome scelto di persona o ente</b>         | Autore non identificato  |
| <b>AUTP - Tipo intestazione</b>                     | P  |
| <b>AUTA - Indicazioni cronologiche</b>              | fine XIX inizio XX secolo  |
| <b>AUTS - Riferimento al nome</b>                   | attribuito   |
| <b>AUTR - Ruolo</b>                                 | fotografo principale   |
| <b>AUTM - Motivazione/fonte</b>                     | analisi iconografica   |
| <b>ATB - AMBITO CULTURALE</b>                       |  |
| <b>ATBD - Denominazione</b>                         | ritrattistica  |
| <b>ATBR - Ruolo</b>                                 | fotografo  |
| <b>ATBM - Motivazione/fonte</b>                     | analisi iconografica   |
| <b>SG - SOGGETTO</b>                                |  |
| <b>SGT - SOGGETTO</b>                               |  |
| <b>SGTI - Identificazione</b>                       | Ritratti fotografici - Uomini - Delinquenza - Sardegna- antropologia criminale   |
| <b>SGTI - Identificazione</b>                       | Brigantaggio - Briganti - Questione meridionale  |
| <b>SGTD - Indicazioni sul soggetto</b>              | Ritratto a mezzo busto frontale su fondo neutro di un uomo con barba, baffi e capelli corti. L'uomo indossa camicia, corpetto e giacca.  |
| <b>SGL - TITOLO</b>                                 |  |
| <b>SGLA - Titolo attribuito</b>                     | Solinas Paolo  |
| <b>SGLS - Specifiche titolo</b>                     | iscrizione al verso del supporto secondario  |
| <b>DT - CRONOLOGIA</b>                              |  |
| <b>DTZ - CRONOLOGIA GENERICA</b>                    |  |
| <b>DTZG - Fascia cronologica /periodo</b>           | XIX  |
| <b>DTZS - Specifiche fascia cronologica/periodo</b> | metà/ fine   |
| <b>DTS - CRONOLOGIA SPECIFICA</b>                   |  |
| <b>DTSI - Da</b>                                    | 1899   |
| <b>DTSF - A</b>                                     | 1899   |
| <b>DTM - Motivazione/fonte</b>                      | analisi storica  |
| <b>DTM - Motivazione/fonte</b>                      | bibliografia   |
| <b>DTT - Note</b>                                   | Con ogni probabilità questo ritratto è stato eseguito nel 1899 a seguito di un'operazione di polizia che coinvolse Nuoro e tutta la Barbagia e che vide 700 arresti fra banditi e sostenitori del banditismo sardo. (fonte F. Giraldi, Delinquenti di Sardegna. Fotografia e antropologia criminale tra XIX e XX secolo. Mario Carrara e les petits criminels de Cagliari, in "AFT", n. 48, 2008.) |
| <b>LR - LUOGO E DATA DELLA RIPRESA</b>              |  |
| <b>LRC - LOCALIZZAZIONE</b>                         |  |
| <b>LRCS - Stato</b>                                 | ITALIA   |
| <b>LRCR - Regione</b>                               | Sardegna   |
| <b>MT - DATI TECNICI</b>                            |  |
| <b>MTX - Indicazione di colore</b>                  | BN   |

**MTC - MATERIA E TECNICA**

**MTCP - Riferimento alla parte** supporto primario

**MTCT - Tecnica** albumina

**MTC - MATERIA E TECNICA**

**MTCP - Riferimento alla parte** supporto secondario

**MTCM - Materia** cartoncino

**MTCT - Tecnica** incollaggio

**MIS - MISURE**

**MISP - Riferimento alla parte** supporto primario

**MISZ - Tipo di misura** altezzaxlunghezza

**MISS - Specifiche** massima

**MISU - Unità di misura** cm

**MISM - Valore** 10x7

**MIS - MISURE**

**MISP - Riferimento alla parte** supporto secondario

**MISZ - Tipo di misura** altezzaxlunghezza

**MISS - Specifiche** massima

**MISU - Unità di misura** cm

**MISM - Valore** 12,5x9,5

**CO - CONSERVAZIONE E INTERVENTI****STC - STATO DI CONSERVAZIONE**

**STCP - Riferimento alla parte** tutti i supporti

**STCC - Stato di conservazione** discreto

**STD - Modalità di conservazione** Contenitore a norma, ambiente non climatizzato.

**RST - INTERVENTI**

**RSTP - Riferimento alla parte** tutti i supporti

**RSTI - Tipo intervento** restauro

**RSTD - Riferimento cronologico** 2021

**RSTE - Ente responsabile** Università degli Studi di Torino

**RSTR - Ente finanziatore /sponsor** Ministero della Cultura

**RSTN** Fototeca di Bologna - Elvira Tonelli

**RST - INTERVENTI**

**RSTP - Riferimento alla parte** tutti i supporti

**RSTI - Tipo intervento** condizionamento

|  |                                      |
|--|--------------------------------------|
| <b>RSTD - Riferimento cronologico</b>    | 2021                                 |
| <b>RSTE - Ente responsabile</b>          | Università degli Studi di Torino     |
| <b>RSTR - Ente finanziatore /sponsor</b> | Ministero della Cultura              |
| <b>RSTN</b>                              | Fototeca di Bologna - Elvira Tonelli |

#### DA - DATI ANALITICI

|                          |  |
|--------------------------|--|
| <b>DES - Descrizione</b> | Stampa all'album di formato ovale, incollata su supporto secondario e inserita in una tavola pieghevole. |
|--------------------------|--|

#### ISE - ISCRIZIONI/EMBLEMI/MARCHI/STEMMI/TIMBRI

|                                      |               |
|--------------------------------------|---------------|
| <b>ISER - Riferimento alla parte</b> | Verso         |
| <b>ISEP - Posizione</b>              | in basso      |
| <b>ISED - Definizione</b>            | iscrizione    |
| <b>ISEE - Specifiche</b>             | di collezione |
| <b>ISEZ - Descrizione</b>            | 3/1691        |
| <b>ISEQ - Quantità</b>               | 1             |
| <b>ISES - Supporto</b>               | secondario    |

#### ISE - ISCRIZIONI/EMBLEMI/MARCHI/STEMMI/TIMBRI

|                                      |   |
|--------------------------------------|---|
| <b>ISER - Riferimento alla parte</b> | Verso   |
| <b>ISEP - Posizione</b>              | in basso  |
| <b>ISED - Definizione</b>            | iscrizione                                      |
| <b>ISEZ - Descrizione</b>            | Solinas Paolo, Sarule (fece chiudere le scuole) |
| <b>ISEQ - Quantità</b>               | 1   |
| <b>ISES - Supporto</b>               | secondario                                      |

|                                       |   |
|---------------------------------------|---|
| <b>NSC - Notizie storico-critiche</b> | La fotografia ritrae Solinas Paolo di Sarule (NU), catturato verosimilmente nel 1899 a seguito di un'importante operazione di polizia nella provincia di Nuoro. |
|---------------------------------------|---|

#### TU - CONDIZIONE GIURIDICA E PROVVEDIMENTI DI TUTELA

##### CDG - CONDIZIONE GIURIDICA

|  |  |
|--|--|
| <b>CDGG - Indicazione generica</b>             | proprietà Ente pubblico non territoriale |
| <b>BPT - Provvedimenti di tutela - sintesi</b> | si                                       |

##### CPR - DIRITTI D'AUTORE

|                    |                                   |
|--------------------|-----------------------------------|
| <b>CPRN - Nome</b> | ©Università degli Studi di Torino |
|--------------------|-----------------------------------|

#### DO - DOCUMENTAZIONE

##### FTA - DOCUMENTAZIONE FOTOGRAFICA

|                                       |                                  |
|---------------------------------------|----------------------------------|
| <b>FTAN - Codice identificativo</b>   | Lomb_3_1691                      |
| <b>FTAX - Genere</b>                  | documentazione allegata          |
| <b>FTAP - Tipo</b>                    | fotografia digitale (file)       |
| <b>FTAA - Autore</b>                  | Università degli Studi di Torino |
| <b>FTAD - Riferimento cronologico</b> | 2020                             |

|  |   |
|--|---|
| <b>FTAE - Ente proprietario</b>                  | ©Università di Torino   |
| <b>FTAK - Nome file originale</b>                | Lomb_3_1691.jpg   |
| <b>FTAY - Gestione Diritti</b>                   | è vietato qualsiasi uso o riproduzione senza previo consenso dell'autore  |
| <b>BIB - BIBLIOGRAFIA</b>                        |   |
| <b>BIBJ - Ente schedatore</b>                    | UNITO   |
| <b>BIBH - Codice identificativo</b>              | ML_B_1  |
| <b>BIBX - Genere</b>                             | bibliografia specifica  |
| <b>BIBF - Tipo</b>                               | catalogo museo  |
| <b>BIBM - Riferimento bibliografico completo</b> | Leonardi Nicoletta, Il metodo lombrosiano e le fotografie come oggetti sociali, in Il Museo di Antropologia Criminale Cesare Lombroso dell'Università di Torino, a cura di Montaldo Silvano & Cilli Cristina, Cinisello Balsamo, Silvana editoriale, 2015, pp. 36-51. |
| <b>BIB - BIBLIOGRAFIA</b>                        |   |
| <b>BIBJ - Ente schedatore</b>                    | UNITO   |
| <b>BIBH - Codice identificativo</b>              | ML_B_2  |
| <b>BIBX - Genere</b>                             | bibliografia di corredo   |
| <b>BIBF - Tipo</b>                               | contributo in periodico   |
| <b>BIBM - Riferimento bibliografico completo</b> | Giraldi Francesca, Delinquenti di Sardegna. Fotograa e antropologia criminale tra XIX e XX secolo. Mario Carrara e les petits criminels de Cagliari, in AFT, (2008), n. 48, pp. 16-24.  |
| <b>MS - MOSTRE/ALTRI EVENTI CULTURALI/PREMI</b>  |   |
| <b>MST - MOSTRA/EVENTO CULTURALE</b>             |   |
| <b>MSTI - Tipo</b>                               | mostra  |
| <b>MSTT - Titolo /denominazione</b>              | I 1000 volti di Lombroso. Il fondo fotografico dell'archivio del Museo di Antropologia criminale dell'università di Torino.   |
| <b>MSTE - Ente/soggetto organizzatore</b>        | Museo di Antropologia criminale "Cesare Lombroso"   |
| <b>MSTL - Luogo, sede espositiva, data</b>       | Torino, Museo Nazionale del Cinema, 25 settembre 2019 - 6 gennaio 2020  |
| <b>MSTS - Note</b>                               | A cura di: Cristina Cilli, Nicoletta Leonardi, Silvano Montaldo, Nadia Pugliese.  |
| <b>AD - ACCESSO AI DATI</b>                      |   |
| <b>ADS - SPECIFICHE DI ACCESSO AI DATI</b>       |   |
| <b>ADSP - Profilo di accesso</b>                 | 1   |
| <b>ADSM - Motivazione</b>                        | scheda contenente dati liberamente accessibili  |
| <b>CM - CERTIFICAZIONE E GESTIONE DEI DATI</b>   |   |
| <b>CMP - REDAZIONE E VERIFICA SCIENTIFICA</b>    |   |
| <b>CMPD - Anno di redazione</b>                  | 2020  |
| <b>CMPN - Responsabile ricerca e redazione</b>   | Pugliese, Nadia   |
| <b>RSR - Referente verifica scientifica</b>      | Leonardi, Nicoletta   |
| <b>FUR - Funzionario responsabile</b>            | Epifani, Mario  |