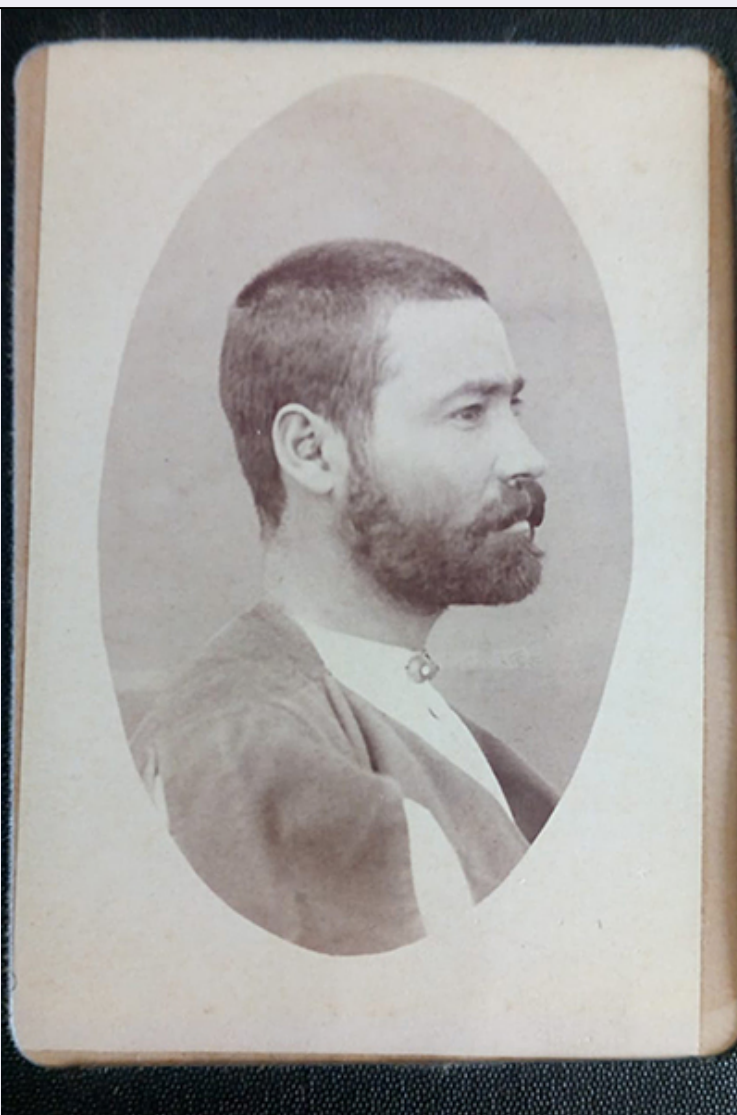


# SCHEDA



## CD - CODICI

TSK - Tipo scheda	F
LIR - Livello catalogazione	C
NCT - CODICE UNIVOCO	
NCTR - Codice Regione	01
NCTN - Numero catalogo generale	00407683
ESC - Ente schedatore	UNITO
ECP - Ente competente per tutela	S251

## OG - BENE CULTURALE

AMB - Ambito di tutela MiBACT	storico artistico
CTG - Categoria	RITRATTISTICA
OGT - DEFINIZIONE BENE	
OGTD - Definizione	positivo
OGC - TRATTAMENTO CATALOGRAFICO	
OGCT - Trattamento	

<b>catalografico</b>	bene complesso/bene composito - parte componente
<b>OGM - Modalità di individuazione</b>	appartenenza ad una collezione o raccolta pubblica
<b>OGR - Disponibilità del bene</b>	bene disponibile
<b>RV - RELAZIONI</b>	
<b>RVE - STRUTTURA COMPLESSA</b>	
<b>RVEL - Livello nella struttura gerarchica</b>	25
<b>LC - LOCALIZZAZIONE GEOGRAFICO - AMMINISTRATIVA</b>	
<b>PVC - LOCALIZZAZIONE</b>	
<b>PVCS - Stato</b>	ITALIA
<b>PVCR - Regione</b>	Piemonte
<b>PVCP - Provincia</b>	TO
<b>PVCC - Comune</b>	Torino
<b>LDC - COLLOCAZIONE SPECIFICA</b>	
<b>LDCT - Tipologia</b>	palazzo
<b>LDCQ - Qualificazione</b>	universitario
<b>LDCC - Complesso di appartenenza</b>	Palazzo degli Istituti Anatomici
<b>LDCU - Indirizzo</b>	Corso Massimo d'Azeglio 52
<b>LDCM - Denominazione raccolta</b>	Museo di Antropologia criminale "Cesare Lombroso"
<b>LDCS - Specifiche</b>	archivio storico/piano terra
<b>LDCD - Riferimento cronologico</b>	XIX-XX
<b>LA - ALTRE LOCALIZZAZIONI GEOGRAFICO - AMMINISTRATIVE</b>	
<b>TLC - Tipo di localizzazione</b>	luogo di esposizione
<b>PRV - LOCALIZZAZIONE</b>	
<b>PRVS - Stato</b>	ITALIA
<b>PRVR - Regione</b>	Piemonte
<b>PRVP - Provincia</b>	TO
<b>PRVC - Comune</b>	Torino
<b>PRC - COLLOCAZIONE SPECIFICA</b>	
<b>PRCT - Tipologia contenitore fisico</b>	università
<b>PRCQ - Qualificazione contenitore fisico</b>	pubblica
<b>PRCN - Denominazione contenitore fisico</b>	Palazzo degli Istituti Anatomici
<b>PRCC - Complesso monumentale di appartenenza</b>	Palazzo degli Istituti Anatomici
<b>PRCU - Indicazioni viabilistiche</b>	Via Michelangelo, 32
<b>PRCM - Denominazione</b>	

<b>contenitore giuridico</b>	Museo di Psichiatria e Antropologia Criminale
<b>PRCS - Specifiche</b>	piano terra
<b>PRD - DATI CRONOLOGICI</b>	
<b>PRDI - Riferimento cronologico/data inizio</b>	1898
<b>PRDU - Data fine</b>	1947
<b>LA - ALTRE LOCALIZZAZIONI GEOGRAFICO - AMMINISTRATIVE</b>	
<b>TLC - Tipo di localizzazione</b>	luogo di esposizione
<b>PRV - LOCALIZZAZIONE</b>	
<b>PRVS - Stato</b>	ITALIA
<b>PRVR - Regione</b>	Piemonte
<b>PRVP - Provincia</b>	TO
<b>PRVC - Comune</b>	Torino
<b>PRC - COLLOCAZIONE SPECIFICA</b>	
<b>PRCT - Tipologia contenitore fisico</b>	università
<b>PRCQ - Qualificazione contenitore fisico</b>	pubblica
<b>PRCN - Denominazione contenitore fisico</b>	Istituto di Medicina Legale
<b>PRCC - Complesso monumentale di appartenenza</b>	Istituto di Medicina Legale
<b>PRCU - Indicazioni viabilistiche</b>	Corso Galileo Galilei, 22
<b>PRCM - Denominazione contenitore giuridico</b>	Museo di Antropologia Criminale
<b>PRCS - Specifiche</b>	secondo piano
<b>PRD - DATI CRONOLOGICI</b>	
<b>PRDI - Riferimento cronologico/data inizio</b>	1948
<b>PRDU - Data fine</b>	2009
<b>UB - DATI PATRIMONIALI/INVENTARI/STIME/COLLEZIONI</b>	
<b>UBF - UBICAZIONE BENE</b>	
<b>UBFP - Fondo</b>	Museo Lombroso
<b>UBFS - Serie archivistica</b>	Brigantaggio
<b>UBFU - Titolo di unità archivistica</b>	Congiu Antonio
<b>UBFC - Collocazione</b>	Scatola "SOFFIETTI BRIGANTI SARDI - PICCOLI DELINQUENTI SARDI (1574)"
<b>INV - ALTRI INVENTARI</b>	
<b>INVN - Codice inventario</b>	25/1691
<b>INVD - Riferimento cronologico</b>	1990-1993
<b>AU - DEFINIZIONE CULTURALE</b>	

**AUT - AUTORE/RESPONSABILITA'**

<b>AUTJ - Ente schedatore</b>	UNITO
<b>AUTH - Codice identificativo</b>	ML_00
<b>AUTN - Nome scelto di persona o ente</b>	Autore non identificato
<b>AUTP - Tipo intestazione</b>	P
<b>AUTA - Indicazioni cronologiche</b>	fine XIX inizio XX secolo
<b>AUTS - Riferimento al nome</b>	attribuito
<b>AUTR - Ruolo</b>	fotografo principale
<b>AUTM - Motivazione/fonte</b>	analisi iconografica

**ATB - AMBITO CULTURALE**

<b>ATBD - Denominazione</b>	ritrattistica
<b>ATBR - Ruolo</b>	fotografo
<b>ATBM - Motivazione/fonte</b>	analisi iconografica

**SG - SOGGETTO****SGT - SOGGETTO**

<b>SGTI - Identificazione</b>	Ritratti fotografici - Uomini - Delinquenza - Sardegna - antropologia criminale
<b>SGTI - Identificazione</b>	Brigantaggio - Briganti - Questione meridionale
<b>SGTD - Indicazioni sul soggetto</b>	Ritratto a mezzo busto su fondo neutro di un uomo visto di profilo con baffi, barba e i capelli molto corti. L'uomo indossa camicia, giubbotto e un gilet di cuoio.

**SGL - TITOLO**

<b>SGLA - Titolo attribuito</b>	Congiu Antonio
<b>SGLS - Specifiche titolo</b>	iscrizione al verso del supporto secondario

**DT - CRONOLOGIA****DTZ - CRONOLOGIA GENERICA**

<b>DTZG - Fascia cronologica /periodo</b>	XIX
<b>DTZS - Specifiche fascia cronologica/periodo</b>	metà/ fine

**DTS - CRONOLOGIA SPECIFICA**

<b>DTSI - Da</b>	1899
<b>DTSF - A</b>	1899
<b>DTM - Motivazione/fonte</b>	analisi storica
<b>DTM - Motivazione/fonte</b>	bibliografia

<b>DTT - Note</b>	Con ogni probabilità questo ritratto è stato eseguito nel 1899 a seguito di un'operazione di polizia che coinvolse Nuoro e tutta la Barbagia e che vide 700 arresti fra banditi e sostenitori del banditismo sardo. (fonte F. Giraldi, Delinquenti di Sardegna. Fotografia e antropologia criminale tra XIX e XX secolo. Mario Carrara e les petits criminels de Cagliari, in "AFT", n. 48, 2008.)
-------------------	--

**LR - LUOGO E DATA DELLA RIPRESA****LRC - LOCALIZZAZIONE**

<b>LRCS - Stato</b>	ITALIA
<b>LRCR - Regione</b>	Sardegna
<b>MT - DATI TECNICI</b>	
<b>MTX - Indicazione di colore</b>	BN
<b>MTC - MATERIA E TECNICA</b>	
<b>MTCP - Riferimento alla parte</b>	supporto primario
<b>MTCT - Tecnica</b>	albumina
<b>MTC - MATERIA E TECNICA</b>	
<b>MTCP - Riferimento alla parte</b>	supporto secondario
<b>MTCM - Materia</b>	cartoncino
<b>MTCT - Tecnica</b>	incollaggio
<b>MIS - MISURE</b>	
<b>MISP - Riferimento alla parte</b>	supporto primario
<b>MISZ - Tipo di misura</b>	altezzaxlunghezza
<b>MISS - Specifiche</b>	massima
<b>MISU - Unità di misura</b>	cm
<b>MISM - Valore</b>	10x7
<b>MIS - MISURE</b>	
<b>MISP - Riferimento alla parte</b>	supporto secondario
<b>MISZ - Tipo di misura</b>	altezzaxlunghezza
<b>MISS - Specifiche</b>	massima
<b>MISU - Unità di misura</b>	cm
<b>MISM - Valore</b>	12,5x9,5
<b>CO - CONSERVAZIONE E INTERVENTI</b>	
<b>STC - STATO DI CONSERVAZIONE</b>	
<b>STCP - Riferimento alla parte</b>	tutti i supporti
<b>STCC - Stato di conservazione</b>	discreto
<b>STD - Modalità di conservazione</b>	Contenitore a norma, ambiente non climatizzato.
<b>RST - INTERVENTI</b>	
<b>RSTP - Riferimento alla parte</b>	tutti i supporti
<b>RSTI - Tipo intervento</b>	restauro
<b>RSTD - Riferimento cronologico</b>	2021
<b>RSTE - Ente responsabile</b>	Università degli Studi di Torino
<b>RSTR - Ente finanziatore /sponsor</b>	Ministero della Cultura
<b>RSTN</b>	Fototeca di Bologna - Elvira Tonelli

**RST - INTERVENTI**

<b>RSTP - Riferimento alla parte</b>	tutti i supporti
<b>RSTI - Tipo intervento</b>	condizionamento
<b>RSTD - Riferimento cronologico</b>	2021
<b>RSTE - Ente responsabile</b>	Università degli Studi di Torino
<b>RSTR - Ente finanziatore /sponsor</b>	Ministero della Cultura
<b>RSTN</b>	Fototeca di Bologna - Elvira Tonelli

**DA - DATI ANALITICI**

<b>DES - Descrizione</b>	Stampa all'album di formato ovale incollata su supporto secondario e inserita in una tavola pieghevole.
--------------------------	---

**ISE - ISCRIZIONI/EMBLEMI/MARCHI/STEMMI/TIMBRI**

<b>ISER - Riferimento alla parte</b>	Verso
<b>ISEP - Posizione</b>	in basso
<b>ISED - Definizione</b>	iscrizione
<b>ISEE - Specifiche</b>	di collezione
<b>ISEZ - Descrizione</b>	25/1691
<b>ISEQ - Quantità</b>	1
<b>ISES - Supporto</b>	secondario

**ISE - ISCRIZIONI/EMBLEMI/MARCHI/STEMMI/TIMBRI**

<b>ISER - Riferimento alla parte</b>	Verso
<b>ISEP - Posizione</b>	in basso
<b>ISED - Definizione</b>	iscrizione
<b>ISEZ - Descrizione</b>	Congiu Ant. Oliena
<b>ISEQ - Quantità</b>	1
<b>ISES - Supporto</b>	secondario

<b>NSC - Notizie storico-critiche</b>	La fotografia ritrae Congiu Antonio di Oliena (NU), catturato verosimilmente nel 1899 a seguito di un'importante operazione di polizia nella provincia nuorese.
---------------------------------------	---

**TU - CONDIZIONE GIURIDICA E PROVVEDIMENTI DI TUTELA****CDG - CONDIZIONE GIURIDICA**

<b>CDGG - Indicazione generica</b>	proprietà Ente pubblico non territoriale
<b>BPT - Provvedimenti di tutela - sintesi</b>	si

**CPR - DIRITTI D'AUTORE**

<b>CPRN - Nome</b>	©Università degli Studi di Torino
--------------------	-----------------------------------

**DO - DOCUMENTAZIONE****FTA - DOCUMENTAZIONE FOTOGRAFICA**

<b>FTAN - Codice identificativo</b>	Lomb_25_1691
<b>FTAX - Genere</b>	documentazione allegata

<b>FTAP - Tipo</b>	fotografia digitale (file)
<b>FTAA - Autore</b>	Università degli Studi di Torino
<b>FTAD - Riferimento cronologico</b>	2020
<b>FTAE - Ente proprietario</b>	©Università di Torino
<b>FTAK - Nome file originale</b>	Lomb_25_1691.jpg
<b>FTAY - Gestione Diritti</b>	è vietato qualsiasi uso o riproduzione senza previo consenso dell'autore
<b>BIB - BIBLIOGRAFIA</b>	
<b>BIBJ - Ente schedatore</b>	UNITO
<b>BIBH - Codice identificativo</b>	ML_B_1
<b>BIBX - Genere</b>	bibliografia specifica
<b>BIBF - Tipo</b>	catalogo museo
<b>BIBM - Riferimento bibliografico completo</b>	Leonardi Nicoletta, Il metodo lombrosiano e le fotografie come oggetti sociali, in Il Museo di Antropologia Criminale Cesare Lombroso dell'Università di Torino, a cura di Montaldo Silvano & Cilli Cristina, Cinisello Balsamo, Silvana editoriale, 2015, pp. 36-51.
<b>BIB - BIBLIOGRAFIA</b>	
<b>BIBJ - Ente schedatore</b>	UNITO
<b>BIBH - Codice identificativo</b>	ML_B_2
<b>BIBX - Genere</b>	bibliografia di corredo
<b>BIBF - Tipo</b>	contributo in periodico
<b>BIBM - Riferimento bibliografico completo</b>	Giraldi Francesca, Delinquenti di Sardegna. Fotograa e antropologia criminale tra XIX e XX secolo. Mario Carrara e les petits criminels de Cagliari, in AFT, (2008), n. 48, pp. 16-24.
<b>MS - MOSTRE/ALTRI EVENTI CULTURALI/PREMI</b>	
<b>MST - MOSTRA/EVENTO CULTURALE</b>	
<b>MSTI - Tipo</b>	mostra
<b>MSTT - Titolo /denominazione</b>	I 1000 volti di Lombroso. Il fondo fotografico dell'archivio del Museo di Antropologia criminale dell'università di Torino.
<b>MSTE - Ente/soggetto organizzatore</b>	Museo di Antropologia criminale "Cesare Lombroso"
<b>MSTL - Luogo, sede espositiva, data</b>	Torino, Museo Nazionale del Cinema, 25 settembre 2019 - 6 gennaio 2020
<b>MSTS - Note</b>	A cura di: Cristina Cilli, Nicoletta Leonardi, Silvano Montaldo, Nadia Pugliese.
<b>AD - ACCESSO AI DATI</b>	
<b>ADS - SPECIFICHE DI ACCESSO AI DATI</b>	
<b>ADSP - Profilo di accesso</b>	1
<b>ADSM - Motivazione</b>	scheda contenente dati liberamente accessibili
<b>CM - CERTIFICAZIONE E GESTIONE DEI DATI</b>	
<b>CMP - REDAZIONE E VERIFICA SCIENTIFICA</b>	
<b>CMPD - Anno di redazione</b>	2020
<b>CMPN - Responsabile ricerca e redazione</b>	Pugliese, Nadia
<b>RSR - Referente verifica</b>	

**scientifica**

Leonardi, Nicoletta

**FUR - Funzionario  
responsabile**

Epifani, Mario