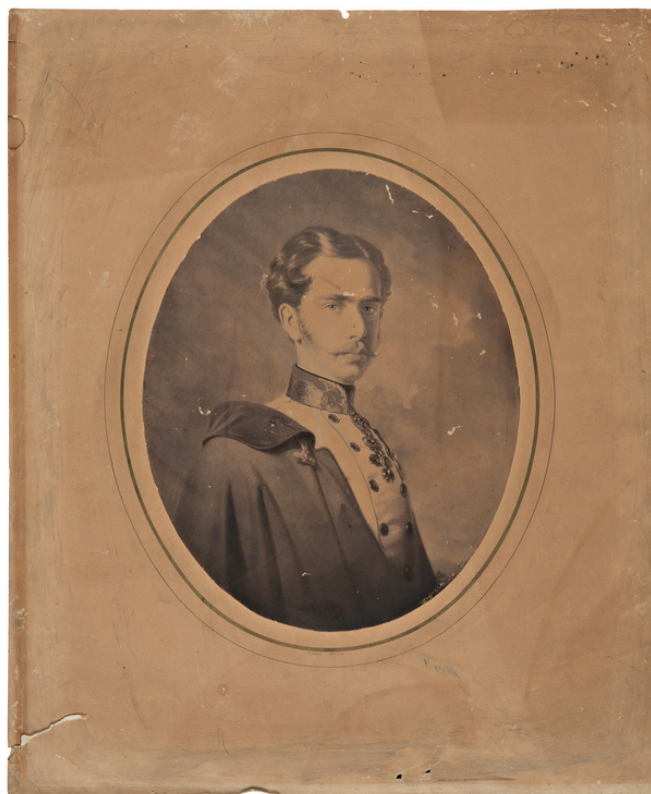


SCHEDA



CD - CODICI

TSK - Tipo scheda	F
LIR - Livello catalogazione	I
NCT - CODICE UNIVOCO	
NCTR - Codice Regione	06
NCTN - Numero catalogo generale	00180284
ESC - Ente schedatore	M367
ECP - Ente competente per tutela	M367

OG - BENE CULTURALE

AMB - Ambito di tutela MiBACT	storico artistico
CTG - Categoria	DOCUMENTAZIONE DEL PATRIMONIO STORICO ARTISTICO
OGT - DEFINIZIONE BENE	
OGTD - Definizione	positivo
OGC - TRATTAMENTO CATALOGRAFICO	
OGCT - Trattamento	

catalografico	bene semplice
LC - LOCALIZZAZIONE GEOGRAFICO - AMMINISTRATIVA	
PVC - LOCALIZZAZIONE	
PVCS - Stato	ITALIA
PVCR - Regione	Friuli-Venezia Giulia
PVCP - Provincia	TS
PVCC - Comune	Trieste
PVCL - Località	Miramare
LDC - COLLOCAZIONE SPECIFICA	
LDCT - Tipologia	castello
LDCN - Denominazione attuale	Castello di Miramare
LDCU - Indirizzo	Viale Miramare
LDCM - Denominazione raccolta	Museo Storico del Castello di Miramare
UB - DATI PATRIMONIALI/INVENTARI/STIME/COLLEZIONI	
UBF - UBICAZIONE BENE	
UBFP - Fondo	Museo Storico Castello di Miramare
UBFC - Collocazione	archivio D cassetiera - cassetto 10
INV - ALTRI INVENTARI	
INVN - Codice inventario	AD55242
INVD - Riferimento cronologico	1914
INV - ALTRI INVENTARI	
INVN - Codice inventario	3068
INVD - Riferimento cronologico	1929
AU - DEFINIZIONE CULTURALE	
AUT - AUTORE/RESPONSABILITA'	
AUTJ - Ente schedatore	ICCD
AUTH - Codice identificativo	AF000471
AUTN - Nome scelto di persona o ente	Duroni, Alessandro
AUTP - Tipo intestazione	P
AUTA - Indicazioni cronologiche	1807-1870
AUTR - Ruolo	fotografo principale
AUTM - Motivazione/fonte	timbro
SG - SOGGETTO	
SGT - SOGGETTO	
SGTI - Identificazione	fotoriproduzioni - dipinti
SGTI - Identificazione	Albrecht Adam - dipinti
SGTD - Indicazioni sul	Riproduzione fotografica di Alessandro Duroni di un particolare del

soggetto	ritratto di Francesco Giuseppe I d'Austria dipinto da Albrecht Adam
SGL - TITOLO	
SGLA - Titolo attribuito	Ritratto di Francesco Giuseppe I d'Austria da giovane
SGLS - Specifiche titolo	del catalogatore
DT - CRONOLOGIA	
DTZ - CRONOLOGIA GENERICA	
DTZG - Fascia cronologica /periodo	XIX
DTZS - Specifiche fascia cronologica/periodo	terzo quarto
DTS - CRONOLOGIA SPECIFICA	
DTSI - Da	1855
DTSF - A	1875
DTM - Motivazione/fonte	analisi storica
MT - DATI TECNICI	
MTX - Indicazione di colore	BN
MTC - MATERIA E TECNICA	
MTCP - Riferimento alla parte	supporto primario
MTCM - Materia	carta
MTCT - Tecnica	albumina
MIS - MISURE	
MISP - Riferimento alla parte	supporto secondario
MISZ - Tipo di misura	altezzaxlunghezza
MISS - Specifiche	massima
MISU - Unità di misura	mm
MISM - Valore	590x490 ca
CO - CONSERVAZIONE E INTERVENTI	
STC - STATO DI CONSERVAZIONE	
STCC - Stato di conservazione	mediocre
DA - DATI ANALITICI	
ISE - ISCRIZIONI/EMBLEMI/MARCHI/STEMMI/TIMBRI	
ISER - Riferimento alla parte	sul supporto secondario
ISEP - Posizione	in basso al centro
ISED - Definizione	timbro
ISEZ - Descrizione	Timbro a secco a lettere capitali:"DURONI / MILANO
TU - CONDIZIONE GIURIDICA E PROVVEDIMENTI DI TUTELA	
CDG - CONDIZIONE GIURIDICA	
CDGG - Indicazione generica	proprietà Stato
CDGS - Indicazione	

specifica	Ministero della Cultura
BPT - Provvedimenti di tutela - sintesi	dato non disponibile
DO - DOCUMENTAZIONE	
FTA - DOCUMENTAZIONE FOTOGRAFICA	
FTAN - Codice identificativo	MF0042701
FTAX - Genere	documentazione allegata
FTAP - Tipo	fotografia digitale (file)
FTAK - Nome file originale	MF0042701.jpg
FTA - DOCUMENTAZIONE FOTOGRAFICA	
FTAN - Codice identificativo	MF0042702
FTAX - Genere	documentazione allegata
FTAP - Tipo	fotografia digitale (file)
FTAK - Nome file originale	MF0042702.jpg
AD - ACCESSO AI DATI	
ADS - SPECIFICHE DI ACCESSO AI DATI	
ADSP - Profilo di accesso	1
ADSM - Motivazione	scheda contenente dati liberamente accessibili
CM - CERTIFICAZIONE E GESTIONE DEI DATI	
CMP - REDAZIONE E VERIFICA SCIENTIFICA	
CMPD - Anno di redazione	2021
CMPN - Responsabile ricerca e redazione	Cusimano, David
FUR - Funzionario responsabile	Cavinato, Alice