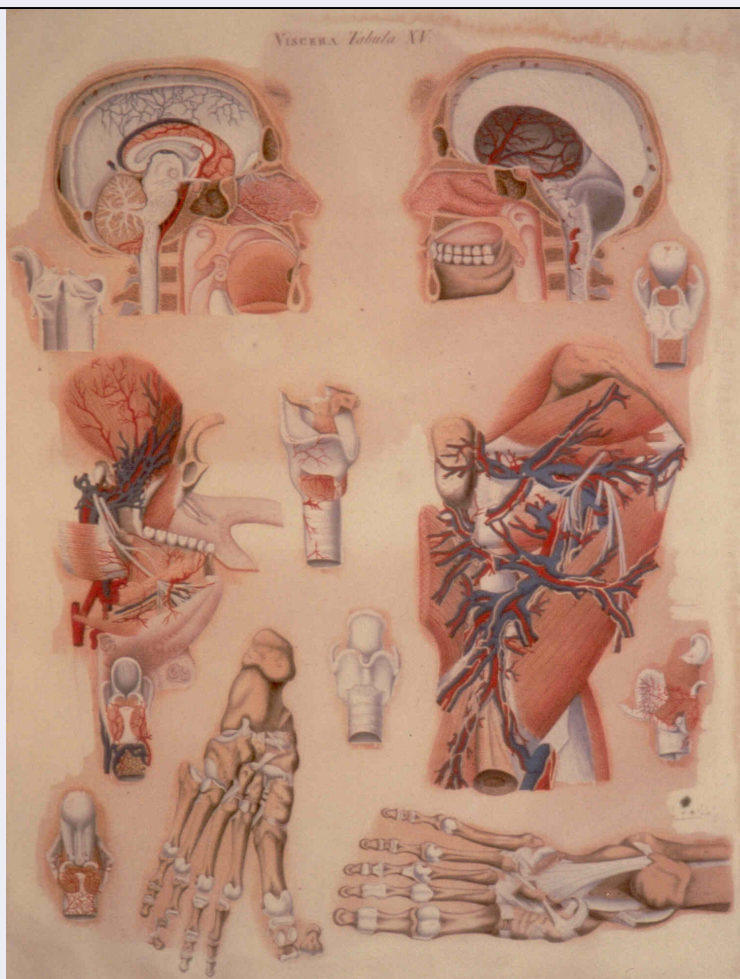


SCHEDA



CD - CODICI

TSK - Tipo Scheda	S
LIR - Livello ricerca	C
NCT - CODICE UNIVOCO	
NCTR - Codice regione	09
NCTN - Numero catalogo generale	01390811
ESC - Ente schedatore	UNIFI
ECP - Ente competente	S121

RV - RELAZIONI

ROZ - Altre relazioni	0901390806
-----------------------	------------

OG - OGGETTO

OGT - OGGETTO

OGTD - Definizione	stampa colorata a mano
OGTT - Tipologia	di riproduzione

SGT - SOGGETTO

SGTI - Identificazione	Soggetto anatomico
SGTP - Titolo proprio	Viscera - Tabula XV
SGTL - Tipo titolo	dalla stampa
SGTS - Titolo della serie di	Anatomiae Universae Pauli Mascagnii Icones

appartenenza

LC - LOCALIZZAZIONE GEOGRAFICA AMMINISTRATIVA

PVC - LOCALIZZAZIONE GEOGRAFICO-AMMINISTRATIVA ATTUALE

PVCS - Stato ITALIA

PVCR - Regione Toscana

PVCP - Provincia PI

PVCC - Comune Pisa

LDC - COLLOCAZIONE SPECIFICA

LDCT - Tipologia palazzo

LDCN - Denominazione attuale Scuola Medica

LDCC - Complesso di appartenenza Università di Pisa

LDCU - Indirizzo via Roma, 55

LDCM - Denominazione raccolta Museo di Anatomia Umana "Filippo Civinini"

LDCS - Specifiche Istituto di Anatomia Normale, I piano, "Galleria Mascagni"

RO - RAPPORTO

ROF - RAPPORTO OPERA FINALE/ORIGINALE

ROFF - Stadio opera copia con varianti

ROFO - Opera finale /originale stampa

ROFS - Soggetto opera finale/originale soggetto anatomico

ROFA - Autore opera finale /originale Mascagni Paolo

ROFD - Datazione opera finale/originale 1823-1831

ROFC - Collocazione opera finale/originale Toscana/ Pi/ Pisa/ Museo di Anatomia Umana "Filippo Civinini"

DT - CRONOLOGIA

DTZ - CRONOLOGIA GENERICA

DTZG - Secolo XIX

DTS - CRONOLOGIA SPECIFICA

DTSI - Da 1823

DTSF - A 1831

DTM - Motivazione cronologia bibliografia

AU - DEFINIZIONE CULTURALE

AUT - AUTORE

AUTS - Riferimento all'autore attribuito

AUTR - Riferimento all'intervento ideatore

AUTM - Motivazione dell'attribuzione bibliografia

AUTN - Nome scelto	Mascagni Paolo
AUTA - Dati anagrafici	1755/ 1815
AUTH - Sigla per citazione	00000001
AUT - AUTORE	
AUTS - Riferimento all'autore	attribuito
AUTR - Riferimento all'intervento	disegnatore
AUTM - Motivazione dell'attribuzione	bibliografia
AUTN - Nome scelto	Serantoni Antonio
AUTA - Dati anagrafici	1780/ 1837
AUTH - Sigla per citazione	00000002
MT - DATI TECNICI	
MTC - Materia e tecnica	carta/ acquaforte a colori ritoccata a mano
MIS - MISURE	
MISU - Unità	mm
MISA - Altezza	740
MISL - Larghezza	550
CO - CONSERVAZIONE	
STC - STATO DI CONSERVAZIONE	
STCC - Stato di conservazione	discreto
DA - DATI ANALITICI	
DES - DESCRIZIONE	
DESI - Codifica Iconclass	31A
DESS - Indicazioni sul soggetto	PARTI ANATOMICHE: I. Sezione sagittale mediana della testa e della parte superiore del collo: superficie sn di sezione/ II. Sezione sagittale mediana della testa e della parte superiore del collo: superficie dx di sezione/ III. Lingua, faringe e parte interna della mandibola/ IV. Prospetto anteriore della laringe/ V. Prospetto posteriore della laringe/ VI. Prospetto antero-laterale dx della laringe e dell'osso ioide/ VII. Prospetto laterale dx della cavità laringea/ VIII. Prospetto posteriore della laringe con i muscoli/ IX. Laringe aperta anteriormente/ X. Prospetto posteriore della parte inferiore della metà dx della pelvi e della parte superiore della coscia dx/ XI. Ligamenti della pianta del piede sn/ XII. Ligamenti profondi della pianta del piede sn.
ISR - ISCRIZIONI	
ISRC - Classe di appartenenza	didascalica
ISRL - Lingua	latino
ISRS - Tecnica di scrittura	a incisione
ISRT - Tipo di caratteri	capitale, corsivo, numeri romani
ISRP - Posizione	in alto al centro
ISRI - Trascrizione	VISCERA, Tabula XV
ISR - ISCRIZIONI	

ISRC - Classe di appartenenza	firma
ISRL - Lingua	latino
ISRS - Tecnica di scrittura	a incisione
ISRT - Tipo di caratteri	corsivo
ISRP - Posizione	in basso a destra
ISRI - Trascrizione	Ant. Serantonj delineavit

TU - CONDIZIONE GIURIDICA E VINCOLI

CDG - CONDIZIONE GIURIDICA

CDGG - Indicazione generica	proprietà Ente pubblico non territoriale
CDGS - Indicazione specifica	Università di Pisa
CDGI - Indirizzo	Lungarno Pacinotti, 43 - 56126 Pisa (PI)

DO - FONTI E DOCUMENTI DI RIFERIMENTO

FTA - DOCUMENTAZIONE FOTOGRAFICA

FTAX - Genere	documentazione allegata
FTAP - Tipo	fotografia digitale (file)
FTAN - Codice identificativo	New_1628586245584

BIB - BIBLIOGRAFIA

BIBX - Genere	bibliografia specifica
BIBA - Autore	Ciardi, P./ Massart C./ Passeri P.
BIBD - Anno di edizione	1976
BIBH - Sigla per citazione	Unipi_03
BIBN - V., pp., nn.	fol. 22

BIB - BIBLIOGRAFIA

BIBX - Genere	bibliografia di confronto
BIBA - Autore	Natale G./ Lenzi P.
BIBD - Anno di edizione	2012
BIBH - Sigla per citazione	Unipi_02
BIBN - V., pp., nn.	pp. 38-41

MST - MOSTRE

MSTT - Titolo	Le tavole anatomiche di Paolo Mascagni
MSTL - Luogo	Pisa
MSTD - Data	26 maggio - 12 giugno 1976

AD - ACCESSO AI DATI

ADS - SPECIFICHE DI ACCESSO AI DATI

ADSP - Profilo di accesso	1
ADSM - Motivazione	scheda contenente dati liberamente accessibili

CM - COMPILAZIONE

CMP - COMPILAZIONE

CMPD - Data	2021
CM PN - Nome	Bagnesi, Mirco

RSR - Referente scientifico	Maffei, Sonia
FUR - Funzionario responsabile	Brancaccio, Loredana
FUR - Funzionario responsabile	Travisonni, Chiara
AN - ANNOTAZIONI	
OSS - Osservazioni	Gli oggetti sono stati schedati durante il corso di "Informatica per i beni culturali" (titolare Prof. ssa Sonia Maffei) della "Scuola di Specializzazione in Beni Storico-Artistici" dell'Università di Pisa in collaborazione con il laboratorio LIMES, a. a. 2020-2021.