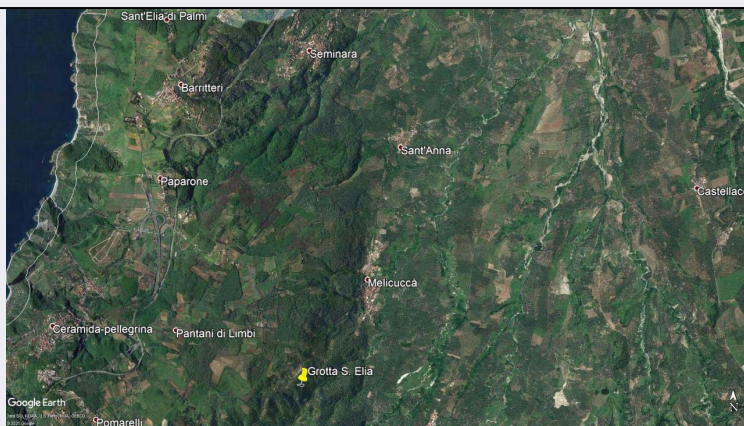


SCHEDA



CD - CODICI

TSK - Tipo scheda	SI
LIR - Livello ricerca	P
NCT - CODICE UNIVOCO	
NCTR - Codice regione	18
NCTN - Numero catalogo generale	00167739
ESC - Ente schedatore	S285
ECP - Ente competente	S285

OG - OGGETTO

OGT - OGGETTO

OGTD - Definizione	insediamento
OGTT - Precisazione tipologica	insediamento sparso
OGTA - Livello di individuazione	sito individuato sulla base di dati bibliografici
OGTN - Denominazione e numero sito	Siti di Melicuccà e Seminara

LC - LOCALIZZAZIONE GEOGRAFICO-AMMINISTRATIVA

PVC - LOCALIZZAZIONE GEOGRAFICO-AMMINISTRATIVA

PVCS - Stato	ITALIA
PVCR - Regione	Calabria
PVCP - Provincia	RC
PVCC - Comune	Melicuccà
PVCL - Località	S. Elia
PVCV - Altre vie di comunicazione	SP Bagnara Melicuccà; SP Palmi-Seminara
PVL - Altra località	I Piani
PVL - Altra località	Terremale
PVL - Altra località	Strazzata

GP - GEOREFERENZIAZIONE TRAMITE PUNTO

GPI - Identificativo Punto	1
GPL - Tipo di localizzazione	localizzazione fisica

GPD - DESCRIZIONE DEL PUNTO**GPDP - PUNTO****GPDPX - Coordinata X** 15.868061**GPDPY - Coordinata Y** 38.289117**GPC - CARATTERISTICHE DEL PUNTO****GPCT - Tipo** ubicazione Grotta S. Elia**GPCI** 200**GPCS** 290**GPM - Metodo di georeferenziazione** punto esatto**GPT - Tecnica di georeferenziazione** rilievo da foto aerea senza sopralluogo**GPP - Proiezione e Sistema di riferimento** WGS84**GPB - BASE DI RIFERIMENTO****GPBB - Descrizione sintetica** IGMI 245 IISE**GPBT - Data** NR**GPBO - Note** Google Earth**RE - MODALITA' DI REPERIMENTO****RCG - RICOGNIZIONI****RCGU - Uso del suolo** edificato**RCGU - Uso del suolo** agricolo**RCGA - Responsabile scientifico** NR**RCGE - Motivo** indagine territoriale**RCGD - Data** 1991/07/00**RCGZ - Specifiche** Oggetto della ricognizione, tomba S. Elia Speleota in contrada S. Elia**DT - CRONOLOGIA****DTZ - CRONOLOGIA GENERICA****DTZG - Fascia cronologica di riferimento** Età greca-Età medievale**DTM - Motivazione cronologia** analisi storica**DTM - Motivazione cronologia** analisi dei materiali**MT - DATI TECNICI****MIS - MISURE****MISU - Unità** UNR**MISR - Mancanza** MNR**CA - CARATTERI AMBIENTALI****AGR - Situazione agraria e naturalistica** Colture di ulivi, viti, agrumi**DA - DATI ANALITICI****DES - DESCRIZIONE**

Scheda relativa al territorio dei comuni di Melicuccà e Seminara, caratterizzate da insediamenti rupestri. Nella zona sono attestati

DESO - Descrizione	<p>numerosi rinvenimenti fortuiti di monete auree e argentee, di mattonacci romani e bare d'argilla. Nel 1991, a Melicuccà (foglio 9 particella 176) scoperta la tomba di S. Elia Speleota, datata X secolo, con scheletro in ottimo stato di conservazione; il monastero di Sant' Elia consta di un sistema di grotte, oggi quasi del tutto scomparse o parzialmente distrutte legate alla figura del santo ancora, oggi venerato. Si conserva la grotta principale adibita al culto, molto rimaneggiata, e un insieme di probabili celle e le strutture produttive o di immagazzinamento. Tra queste ultime spicca una grotta contraddistinta da una vasca con colatoio forse legata alla spremitura dell' uva, ma le grotte adibite a celle possono aver svolto anche una funzione funeraria. In contrada Terremale, nel territorio di Seminara, tomba in terracotta con frammenti vitrei, una anfora e una brocchetta. In contrada Strazzata, nel territorio di Seminara, rinvenuta una moneta aurea, tracia. In contrada I Piani, nel territorio di Seminara, rinvenuti frammenti d'impasto, schegge di ossidiana, una punta di freccia, frammenti ceramici di età greca</p>
NSC - Notizie storico-critiche	<p>La Grotta di S. Elia è schedata (codice NCTN 1800167508), soggetta a vincolo architettonico (codice 3184499), presente in Carta del rischio (codice 22337)</p>
NCS - Interpretazione	<p>Territorio caratterizzato da insediamenti rupestri con attestazioni neolitiche, di età greca e romana</p>
MTP - MATERIALI PRESENTI	
MTPD - Definizione/tipo /percentuale	Ceramica
MTPS - Densità	NR
MTPE - Periodo	NR
MTP - MATERIALI PRESENTI	
MTPD - Definizione/tipo /percentuale	Laterizi
MTPS - Densità	NR
MTPE - Periodo	età romana
MTP - MATERIALI PRESENTI	
MTPD - Definizione/tipo /percentuale	Reperti numismatici
MTPS - Densità	NR
MTPE - Periodo	NR
MTP - MATERIALI PRESENTI	
MTPD - Definizione/tipo /percentuale	Vetro
MTPS - Densità	NR
MTPE - Periodo	NR
MTP - MATERIALI PRESENTI	
MTPD - Definizione/tipo /percentuale	Industria litica
MTPS - Densità	NR
MTPE - Periodo	Neolitico
TU - CONDIZIONE GIURIDICA E VINCOLI	
CDG - CONDIZIONE GIURIDICA	

CDGG - Indicazione generica	dato non disponibile
NVC - PROVVEDIMENTI DI TUTELA	
NVCT - Tipo provvedimento	DLgs n. 42/2004, art. 12
NVCE - Estremi provvedimento	2012/03/16
NVCR - Data di registrazione o G.U.	N. 45
DO - FONTI E DOCUMENTI DI RIFERIMENTO	
FTA - DOCUMENTAZIONE FOTOGRAFICA	
FTAX - Genere	documentazione allegata
FTAP - Tipo	fotografia digitale (file)
FTAD - Data	2020/05/23
FTAE - Ente proprietario	Google Earth
FTAN - Codice identificativo	1800167739_FTA_001
FTAT - Note	Ubicazione del bene schedato (1800167739)
FTA - DOCUMENTAZIONE FOTOGRAFICA	
FTAX - Genere	documentazione esistente
FTAP - Tipo	fotografia digitale (file)
FTAA - Autore	NR
FTAD - Data	NR
FTAC - Collocazione	Archivio Fotografico Sopr. Reggio Calabria
FTAN - Codice identificativo	1800167739_FTA_002
FTAT - Note	Fotografie tomba S. Elia Speleota
FTA - DOCUMENTAZIONE FOTOGRAFICA	
FTAX - Genere	documentazione allegata
FTAP - Tipo	fotografia digitale (file)
FTAE - Ente proprietario	Fondo Ambiente Italiano
FTAN - Codice identificativo	1800167739_FTA_003
FTAT - Note	Grotta S. Elia. Immagine tratta da Google (https://fondoambiente.it/luoghi/grotta-selia-speleota?ldc)
FNT - FONTI E DOCUMENTI	
FNTP - Tipo	scheda cartacea
FNTA - Autore	Gerace, Livia
FNTT - Denominazione	Scheda di Sito (Melicuccà-Seminara)
FNTD - Data	1999/16/00
FNTN - Nome archivio	Soprintendenza Archeologica Reggio Calabria
FNTS - Posizione	Archivio Soprintendenza Reggio Calabria
FNTI - Codice identificativo	1800167739_FNT_001
FNT - FONTI E DOCUMENTI	
FNTP - Tipo	notizia
FNTA - Autore	NR
FNTD - Data	NR

FNTN - Nome archivio	Soprintendenza Archeologica Reggio Calabria
FNTS - Posizione	Archivio Soprintendenza Reggio Calabria
FNTI - Codice identificativo	1800167739_FNT_002
BIB - BIBLIOGRAFIA	
BIBX - Genere	bibliografia specifica
BIBA - Autore	Martino P.
BIBD - Anno di edizione	2018
BIBH - Sigla per citazione	S285B339
BIB - BIBLIOGRAFIA	
BIBX - Genere	bibliografia specifica
BIBA - Autore	Saletta V.
BIBD - Anno di edizione	1972
BIBH - Sigla per citazione	S285B340
BIB - BIBLIOGRAFIA	
BIBX - Genere	bibliografia specifica
BIBA - Autore	Costamagna L.
BIBD - Anno di edizione	1987 st.93
BIBH - Sigla per citazione	S285B341
BIBN - V., pp., nn.	p. 487
BIB - BIBLIOGRAFIA	
BIBX - Genere	bibliografia specifica
BIBA - Autore	De Salvo A.
BIBD - Anno di edizione	1899
BIBH - Sigla per citazione	S285B334
AD - ACCESSO AI DATI	
ADS - SPECIFICHE DI ACCESSO AI DATI	
ADSP - Profilo di accesso	1
ADSM - Motivazione	scheda contenente dati liberamente accessibili
CM - COMPILAZIONE	
CMP - COMPILAZIONE	
CMPD - Data	1999
CMPN - Nome	Gerace, Livia
FUR - Funzionario responsabile	Agostino, Rossella
RVM - TRASCRIZIONE PER INFORMATIZZAZIONE	
RVMD - Data	2000
RVMN - Nome	Caliandro, Giuseppina
AGG - AGGIORNAMENTO - REVISIONE	
AGGD - Data	2000
AGGN - Nome	Caliandro, Giuseppina
AGGF - Funzionario responsabile	Gennaro, Andrea Maria
AN - ANNOTAZIONI	

OSS - Osservazioni

Grotta S. Elia presente in Vincoli in Rete <http://vincoliinrete.beniculturali.it/VincoliInRete/vir/bene/dettagliobene3184499>. La scheda SI è relativa ai comuni di Seminara e Melicuccà; in fase di digitalizzazione, tutti i dati presenti sono stati riportati, ma nella localizzazione geografica è stato inserito il comune di Melicuccà, dando precedenza alla tomba di S. Elia Speleota, vincolata