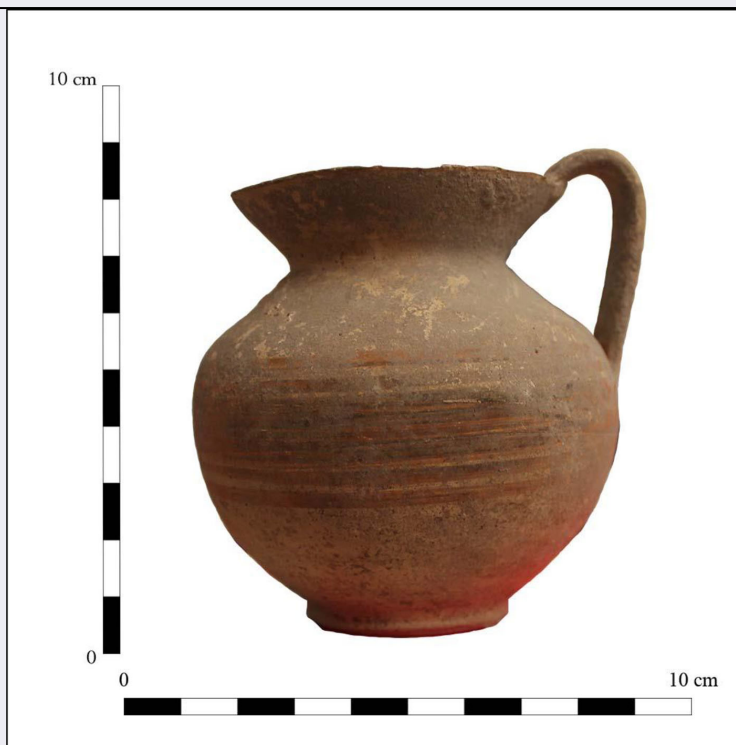


SCHEDA



CD - CODICI

TSK - Tipo Scheda RA

LIR - Livello ricerca P

NCT - CODICE UNIVOCO

NCTR - Codice regione 16

NCTN - Numero catalogo generale 00344913

ESC - Ente schedatore S277

ECP - Ente competente S277

OG - OGGETTO

OGT - OGGETTO

OGTD - Definizione brocca/ a labbro obliquo

CLS - Categoria - classe e produzione STRUMENTI-UTENSILI-OGGETTI D'USO/ CONTENITORI E RECIPIENTI/ CERAMICA/ Ceramica a decorazione lineare

LC - LOCALIZZAZIONE GEOGRAFICO-AMMINISTRATIVA

PVC - LOCALIZZAZIONE GEOGRAFICO-AMMINISTRATIVA ATTUALE

PVCS - Stato ITALIA

PVCR - Regione Puglia

PVCP - Provincia BA

PVCC - Comune Bari

LDC - COLLOCAZIONE SPECIFICA

UB - DATI PATRIMONIALI

INV - INVENTARIO DI MUSEO O SOPRINTENDENZA

INVN - Numero Balacco 7

INVD - Data	2021
DT - CRONOLOGIA	
DTZ - CRONOLOGIA GENERICA	
DTZG - Fascia cronologica di riferimento	SECOLI/ ARCHI DI SECOLI/ V a.C.-IV a.C.
DTS - CRONOLOGIA SPECIFICA	
DTSI - Da	450 a.C.
DTSF - A	350 a.C.
DTM - Motivazione cronologia	analisi stilistica
AU - DEFINIZIONE CULTURALE	
ATB - AMBITO CULTURALE	
ATBD - Denominazione	ambito apulo
ATBM - Motivazione dell'attribuzione	analisi stilistica
ATBM - Motivazione dell'attribuzione	analisi tipologica
MT - DATI TECNICI	
MTC - Materia e tecnica	argilla/ a tornio
MIS - MISURE	
MISU - Unità	cm
MISR - Mancanza	MNR
DA - DATI ANALITICI	
DES - DESCRIZIONE	
DESO - Indicazioni sull'oggetto	piede troncoconico; corpo globoso, spalla obliqua; labbro espanso a disco, orlo arrotondato; ansa verticale sormontante a bastoncino schiacciato
DESS - Indicazioni sul soggetto	decorazione monocroma in bruno rossiccio: fascia e linee parallele sulla parte interna del labbro e sul punto di massima espansione del corpo; lumeggiature sull'ansa
CO - CONSERVAZIONE	
STC - STATO DI CONSERVAZIONE	
STCC - Stato di conservazione	intero
STCS - Indicazioni specifiche	piede sbreccato; incrostazioni; la valutazione è data per quello che si vede in foto
TU - CONDIZIONE GIURIDICA E VINCOLI	
CDG - CONDIZIONE GIURIDICA	
CDGG - Indicazione generica	detenzione privata
DO - FONTI E DOCUMENTI DI RIFERIMENTO	
FTA - DOCUMENTAZIONE FOTOGRAFICA	
FTAX - Genere	documentazione allegata
FTAP - Tipo	fotografia digitale (file)
FTAN - Codice identificativo	New_1628773530891
AD - ACCESSO AI DATI	

ADS - SPECIFICHE DI ACCESSO AI DATI**ADSP - Profilo di accesso**

3

ADSM - Motivazione

scheda di bene non adeguatamente sorvegliabile

CM - COMPILAZIONE**CMP - COMPILAZIONE****CMPD - Data**

2019

CMPN - Nome

Sciacovelli, Adriana

**FUR - Funzionario
responsabile**

Annese, Caterina

**FUR - Funzionario
responsabile**

Dellù, Elena Rosangela

RVM - TRASCRIZIONE PER INFORMATIZZAZIONE**RVMD - Data**

2021

RVMN - Nome

Ceci, Lucia