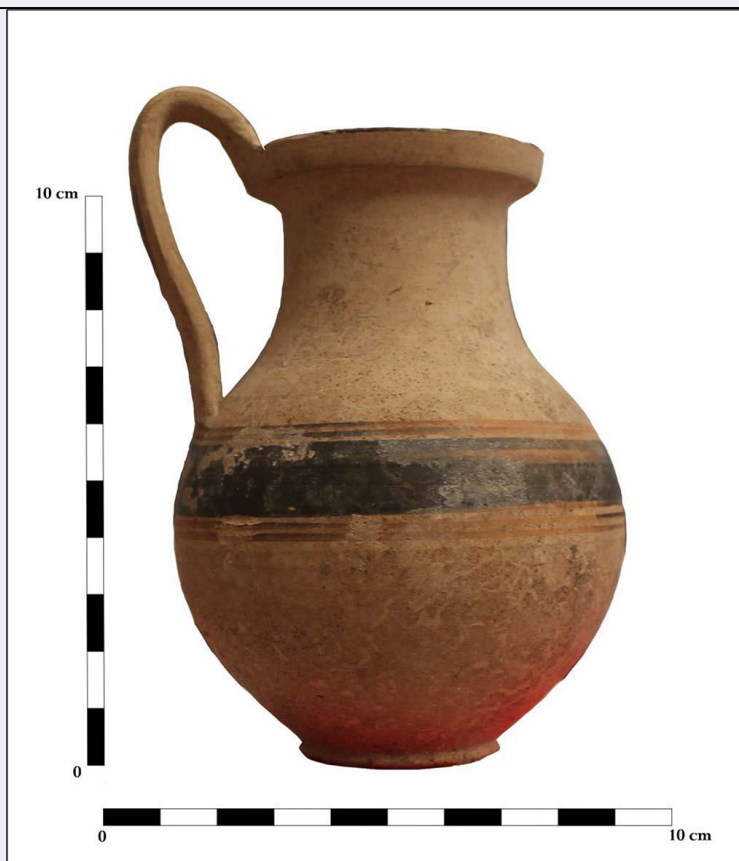


SCHEDA



CD - CODICI

TSK - Tipo Scheda	RA
LIR - Livello ricerca	P
NCT - CODICE UNIVOCO	
NCTR - Codice regione	16
NCTN - Numero catalogo generale	00344906
ESC - Ente schedatore	S277
ECP - Ente competente	S277

OG - OGGETTO

OGT - OGGETTO

OGTD - Definizione	brocca
OGTT - Tipologia	a labbro circolare
CLS - Categoria - classe e produzione	Ceramica a decorazione lineare

LC - LOCALIZZAZIONE GEOGRAFICO-AMMINISTRATIVA

PVC - LOCALIZZAZIONE GEOGRAFICO-AMMINISTRATIVA ATTUALE

PVCS - Stato	ITALIA
PVCR - Regione	Puglia
PVCP - Provincia	BA
PVCC - Comune	Bari

LDC - COLLOCAZIONE SPECIFICA

UB - DATI PATRIMONIALI**INV - INVENTARIO DI MUSEO O SOPRINTENDENZA**

INVN - Numero Balacco 3

INVD - Data 2021

DT - CRONOLOGIA**DTZ - CRONOLOGIA GENERICA**

DTZG - Fascia cronologica di riferimento IV a.C.

DTM - Motivazione cronologia analisi stilistica

AU - DEFINIZIONE CULTURALE**ATB - AMBITO CULTURALE**

ATBD - Denominazione ambito apulo

ATBM - Motivazione dell'attribuzione analisi tipologica

MT - DATI TECNICI

MTC - Materia e tecnica argilla/ a tornio

MIS - MISURE

MISU - Unità cm

MISR - Mancanza MNR

DA - DATI ANALITICI**DES - DESCRIZIONE**

DESO - Indicazioni sull'oggetto basso piede troncoconico, corpo globulare allungato, spalla a profilo obliquo, collo cilindrico, labbro espanso a disco con orlo ribattuto, ansa verticale sormontante a sezione ellittica

DESS - Indicazioni sul soggetto decorazione in bruno: orlo verniciato; sul punto di massima espansione del corpo, alta fascia tra linee parallele

CO - CONSERVAZIONE**STC - STATO DI CONSERVAZIONE**

STCC - Stato di conservazione intero

STCS - Indicazioni specifiche la valutazione è data per quello che si vede in foto

TU - CONDIZIONE GIURIDICA E VINCOLI**CDG - CONDIZIONE GIURIDICA**

CDGG - Indicazione generica detenzione privata

DO - FONTI E DOCUMENTI DI RIFERIMENTO**FTA - DOCUMENTAZIONE FOTOGRAFICA**

FTAX - Genere documentazione allegata

FTAP - Tipo fotografia digitale (file)

FTAN - Codice identificativo New_1628764794861

AD - ACCESSO AI DATI**ADS - SPECIFICHE DI ACCESSO AI DATI**

ADSP - Profilo di accesso 3

ADSM - Motivazione	scheda di bene non adeguatamente sorvegliabile
CM - COMPILAZIONE	
CMP - COMPILAZIONE	
CMPD - Data	2019
CMPN - Nome	Sciacovelli, Adriana
FUR - Funzionario responsabile	Annese, Caterina
FUR - Funzionario responsabile	Dellù, Elena Rosangela
RVM - TRASCRIZIONE PER INFORMATIZZAZIONE	
RVMD - Data	2021
RVMN - Nome	Ceci, Lucia